

日本人の  
2人に1人ががんになり、  
4人に1人が  
がんで命を落としています。

いまや、全国で年間およそ

**38.3万人**

が、がんで亡くなっています。

出典：令和5年人口動態統計

奈良県でも、亡くなった人の

**24.8%**

が、がんで亡くなっています。

出典：令和5年人口動態統計

胃がんの5年相対生存率は、

早期(Ⅰ期)でがんが発見された場合

**98.7%**

進行がん(Ⅳ期)で発見された場合

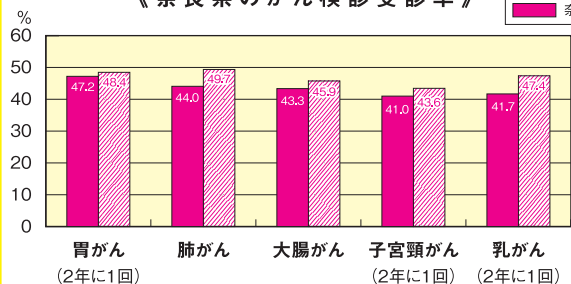
**6.2%**

早期でがんを発見するためにも、がん検診を受けましょう！

出典：全がん協加盟施設の生存率協同調査

《奈良県のがん検診受診率》

全国  
奈良



※40～69歳 (胃がんは50～69歳・子宮頸がんは20～69歳)  
出典:令和4年国民生活基礎調査

各市町村のがん検診問い合わせ窓口

奈良市 健康増進課	☎0742-34-5129
大和高田市 健康増進課	☎0745-23-6661
大和郡山市 保健センター	☎0743-58-3333
天理市 健康推進課	☎0743-63-9276
橿原市 健康増進課	☎0744-22-8331
桜井市 けんこう増進課	☎0744-45-3443
五條市 健康推進課	☎0747-22-4001
御所市 健康推進課	☎0745-44-3268
生駒市 健康課	☎0743-75-2255
香芝市 健康衛生課	☎0745-77-3965
葛城市 健康増進課	☎0745-69-9900
宇陀市 保健センター	☎0745-82-2100
山添村 住民福祉課	☎0743-85-0045
平群町 健康保険課	☎0745-45-8600
三郷町 すこやか健康課	☎0745-43-7324
斑鳩町 健康対策課	☎0745-70-0001
安堵町 福祉保健センター	☎0743-57-1590
川西町 福祉子ども課	☎0745-43-1900
三宅町 健康子ども課	☎0745-43-3580
田原本町 住民保健課	☎0744-32-2907
曾爾村 保健福祉課	☎0745-94-2103
御杖村 保健福祉課	☎0745-95-2828
高取町 福祉課 保健センター	☎0744-52-5111
明日香村 健康子ども福祉課	☎0744-54-5550
上牧町 健康推進課	☎0745-51-5700
王寺町 保健センター	☎0745-33-5000
広陵町 けんこう推進課	☎0745-55-6887
河合町 子育て健康課	☎0745-56-6006
吉野町 長寿福祉課	☎0746-32-0521
大淀町 健康子ども課	☎0747-52-9403
下市町 健康福祉課	☎0747-68-9065
黒滝村 保健福祉課	☎0747-62-2031
天川村 健康福祉課	☎0747-63-9110
野迫川村 住民課	☎0747-37-2101
十津川村 住民課	☎0746-62-0911
下北山村 保健福祉課	☎07468-6-0015
上北山村 保健福祉課	☎07468-3-0380
川上村 健康福祉課	☎0746-52-0111
東吉野村住民福祉課	☎0746-42-0441

がん検診を受けよう！奈良県民会議

がんによる死亡率の減少を目指し、行政・地域・企業・団体等が協働して、がん検診の受診率向上への取り組みを進めています。

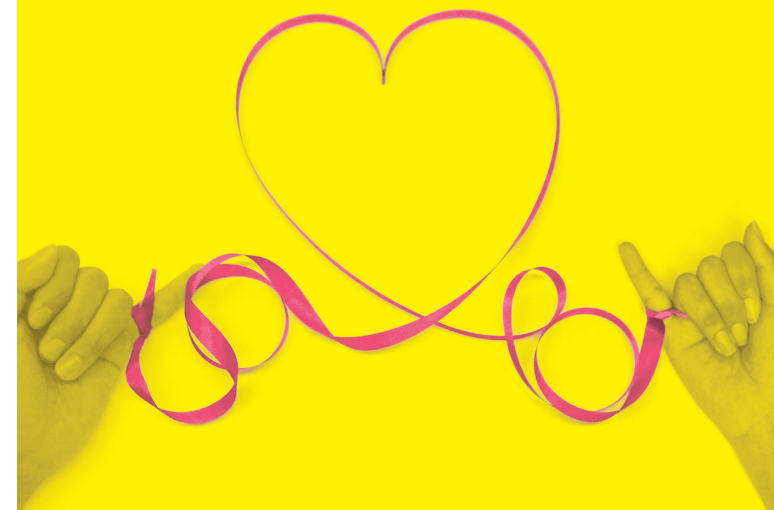
134 団体が参画しています。(令和7年9月現在)

このリーフレットについてのお問い合わせ  
「がん検診を受けよう！」奈良県民会議事務局  
奈良県疾病対策課

TEL：0742-27-8928

FAX：0742-27-8262

愛だけじゃ  
守れないから、  
**がん検診**



日本人の2人に1人ががんになり、  
4人に1人ががんで命を落としています。  
**「がん検診を受けよう！」**

がんは  
とても身近な  
病気です

### 早期発見のために…

あなたも私も、「がん」に罹る可能性があります。けれど、医学のめざましい進歩により、検診などで早期に発見された場合は、治る確率も高く、しかも負担の少ない治療で済むようになってきています。がんが早期で発見できるのはたった1~2年です。そのため1~2年に1度の定期的ながん検診が必要です。

### どうやったら検診を受けられるの？

がん検診は市町村が実施しています。また、お勤めの職場でがん検診を実施している場合や、人間ドックでも受診することができます。市町村のがん検診は一部(または全額)補助があり、自己負担が少なく受けられるのでお得です。

### がん検診を受けるには？

Q 職場でがん検診や人間ドックを受ける機会がある？

YES

年1回、  
職場の検診を  
利用しましょう！

利用できなかった場合

NO

お住まいの市町村が実施するがん検診を受けましょう。  
詳しくは、お住まいの市町村のがん検診担当課にお問い合わせください。

### がん検診の費用ってどれくらい？

	全額個人負担で個別に受けた場合	市町村のがん検診の場合
胃がん検診	15,000円程度	3,000円程度
肺がん検診	5,000円程度	1,000円程度
大腸がん検診	4,000円程度	1,000円程度
乳がん検診	8,000円程度	2,000円程度
子宮頸がん検診	7,000円程度	2,000円程度

市町村のがん検診はこんなにお得!

出典:令和6年度奈良県調査

さらに

### 無料クーポンを使って 検診へ行こう

市町村では、乳がん(40歳)・子宮頸がん(20歳)の方を対象に検診が無料で受けられるクーポン券を配布しています。



※クーポン券は対象者に直接郵送されます。  
※市町村によっては、自己負担が必要となる場合があります。  
※詳しくはお住まいの市町村のがん検診担当課へお問い合わせください。

### がん検診ってどんな検査？

必ず受けていただきたい  
五がんの検査方法を紹介します。

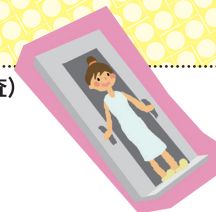
#### 1 胃がん

●どんな検査? : 胃X線検査(バリウム検査) または、胃内視鏡検査

●対象となる年齢: 50歳以上\*1

●受診の間隔: 2年に1回\*2

\*1 当分の間、胃X線検査に関しては40歳以上に実施も可  
\*2 当分の間、胃X線検査に関しては年1回の実施も可



#### 2 肺がん

●どんな検査? : 胸部X線検査  
ヘビースモーカーの方には痰の検査

●対象となる年齢: 40歳以上

●受診の間隔: 1年に1回



#### 3 大腸がん

●どんな検査? : 検便(2日分採取)

●対象となる年齢: 40歳以上

●受診の間隔: 1年に1回

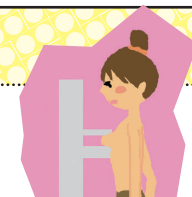


#### 4 乳がん

●どんな検査? : マンモグラフィ検診

●対象となる年齢: 40歳以上

●受診の間隔: 2年に1回



#### 5 子宮頸がん

●どんな検査? : 内診、子宮頸部細胞診

●対象となる年齢: 20歳以上

●受診の間隔: 2年に1回

