

## 令和7年度の管理地区（D地区）における捕獲の実施結果

### 1. 実施方法

文化財保護法に基づく現状変更許可（文化庁許可）及び鳥獣の保護及び管理並びに狩猟の適正化に関する法律に基づく許可を得た上で、加害個体の捕獲による被害軽減を図ることを目的として捕獲を行った。

捕獲は、9地区（精華、田原、東市、帯解、鼓阪、柳生、大柳生、東里、狭川 各地区）の管理地区（D地区）内で行った（図1）。

なお、D地区における捕獲ならびに捕獲個体分析は平成29（2017）年度から開始され、年度ごとに対象地域と捕獲上限、捕獲数は、表1の通り変更されている。

- ・ 期間：令和7（2025）年5月27日～令和8（2026）年2月5日
- ・ 捕獲手法：被害地周辺に箱わな、くくりわなを設置
- ・ 捕獲頭数（上限）：全9地区で450頭
- ・ 捕獲実施者（委託）：
  - 一般社団法人 奈良県猟友会 本部（東市地区）、
  - 奈良支部（田原、精華、東市、帯解、鼓阪 各地区）、
  - 柳生支部（東里、狭川、大柳生、柳生 各地区）
  - ※東市地区では、本部及び奈良市部が捕獲を実施

表1 年度ごとの対象地域、捕獲数、捕獲上限

年度	2017	2018	2019	2020	2021	2022	2023	2024	2025
対象地区	田原、東里	精華、田原 柳生、大柳生 東里、狭川	東市、精華、田原 柳生、大柳生、東里 狭川	東市、精華、田原 柳生、大柳生、東里 狭川、帯解	東市、精華、田原 柳生、大柳生、東里 狭川、帯解	東市、精華、田原、柳生、 大柳生、東里、狭川、帯解、鼓阪	東市、精華、田原、柳生、 大柳生、東里、狭川、帯解、鼓阪	東市、精華、田原、柳生、 大柳生、東里、狭川、帯解、鼓阪	東市、精華、田原、柳生、 大柳生、東里、狭川、帯解、鼓阪
捕獲開始日	8月17日	6月8日	7月28日	6月13日	6月9日	5月28日	6月8日	6月19日	5月27日
捕獲終了日	2月15日	2月27日	1月18日	12月27日	12月14日	12月15日	1月31日	2月3日	2月5日
捕獲数 （頭）	19	119	140	140	160	160	180	225	450 （内225頭を分析）
捕獲上限 （頭）	20	120	140	140	160	160	180	225	450 （内225頭を分析）

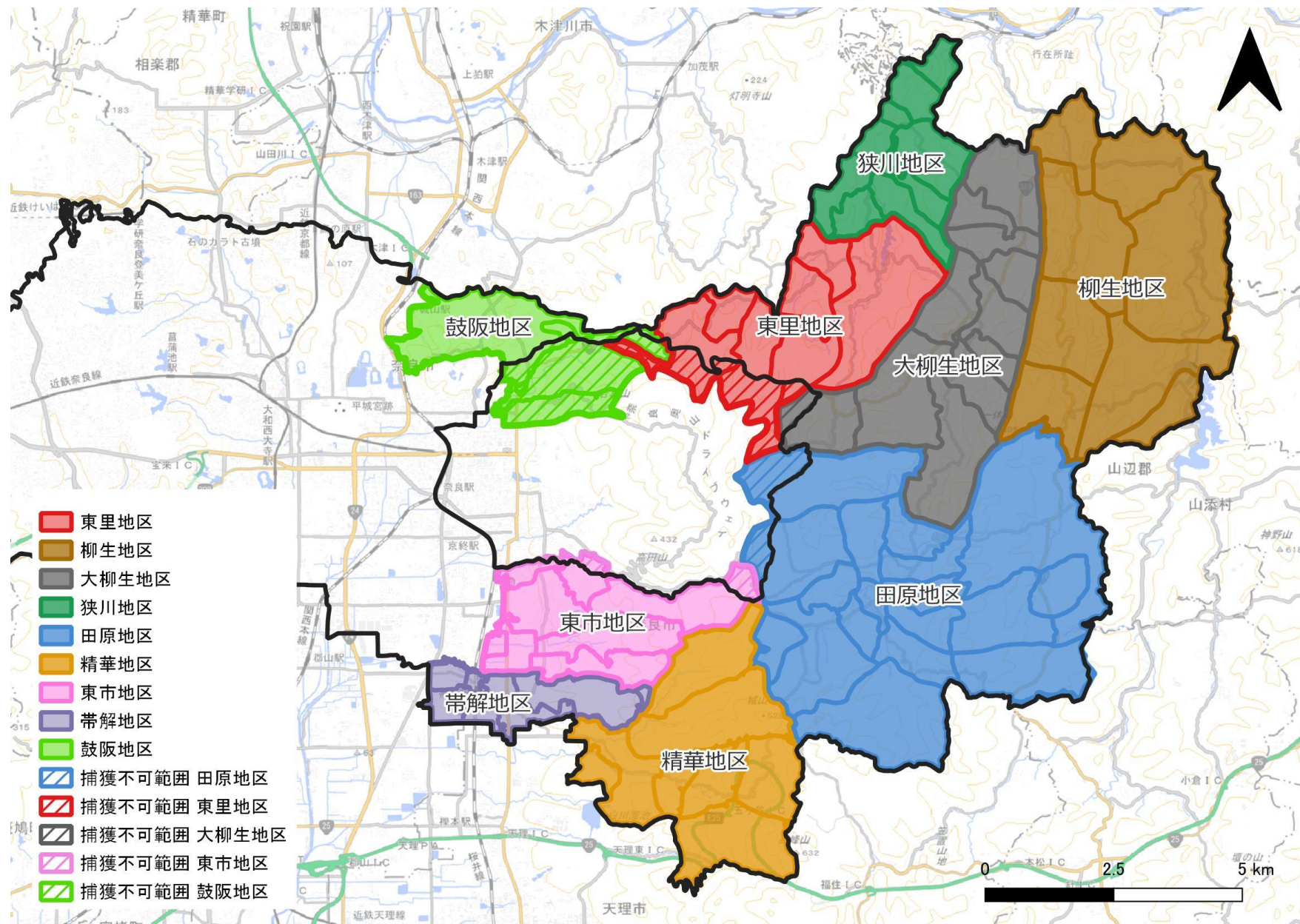


図 1 捕獲実施地区

## 2. 実施結果

### 2.1. 捕獲数

本計画における捕獲上限頭数は450頭で、メスが188頭、オスが262頭、合計450頭が捕獲された(表2)。令和8(2026)年2月5日に捕獲上限数に達した。

表2 雌雄別の捕獲頭数

地区	捕獲数	内訳			メスの割合
		メス	オス		
田原	81	(38)	28	53	35%
精華	35	(23)	10	25	29%
東市	101	(46)	48	53	48%
帯解	4	(2)	1	3	25%
鼓阪	10	(6)	6	4	60%
東里	46	(29)	23	23	51%
狭川	60	(14)	25	35	42%
大柳生	53	(30)	19	34	35%
柳生	56	(37)	28	28	50%
確認中	4	(0)	—	4	—
合計	450	(225)	188	262	

※ ( ) 内は昨年度結果

## 2.2. CPUE（密度指標）

令和7（2025）年5月27日～令和8（2026）年2月5日を集計対象として、捕獲従事者から収集した捕獲作業の情報からCPUE※（密度指標）を算出予定である。

参考として、昨年度までのCPUEを表3、表4に示した。

※ CPUE：Catch per unit effort. 単位努力量あたりの捕獲数。ニホンジカでは生息数の指標となることが知られている。CPUE=捕獲頭数／のべわな稼働日数

表3 対象期間中の箱わなのCPUE

年度	対象期間	捕獲数	のべわな稼働日数	CPUE
R1	R1年7月18日～R2年1月20日	92	11,550	0.0080
R2	R2年6月12日～R2年12月27日	112	13,529	0.0083
R3	R3年6月1日～R3年12月14日	101	11,038	0.0092
R4	R4年5月27日～R4年12月15日	116	19,991	0.0058
R5	R5年6月8日～R6年1月31日	121	23,759	0.0051
R6	R6年6月14日～R7年2月3日	140	36,755	0.0038
R7	R7年5月27日～R8年2月5日		(集計中)	

表4 対象期間中のくくりわなのCPUE

年度	対象期間	捕獲数	のべわな稼働日数	CPUE
R1	R1年7月18日～R2年1月20日	48	3,322	0.0144
R2	R2年6月12日～R2年12月27日	28	3,910	0.0072
R3	R3年6月1日～R3年12月14日	57	3,066	0.0186
R4	R4年5月27日～R4年12月15日	30	3,208	0.0094
R5	R5年6月8日～R6年1月31日	47	1,272	0.0369
R6	R6年6月14日～R7年2月3日	65	267	0.2430
R7	R7年5月27日～R8年2月5日		(集計中)	