

1. 相談窓口

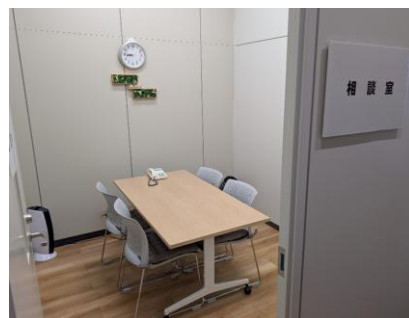
1 奈良県ひきこもり相談窓口

- ◆所在地◆ 奈良市登大路町30 教育振興課内
- ◆電話◆ 0742-27-8130
- ◆HP◆ <https://www.pref.nara.lg.jp/n056/44860.html>
- ◆相談時間◆ 月～金曜日 9時～17時(祝日・年末年始を除く)

- ◆対象◆ 奈良県内のひきこもりに悩むご本人やご家族等
- ◆内容◆ 専門スタッフが電話相談・来所相談に応じます。また、県中南部への出張相談も実施しています。来所相談・出張相談は事前予約をお願いします。
- ◆費用◆ 無料



窓口HP



2 奈良県立教育研究所

- ◆所在地◆ 磯城郡田原本町秦庄22-1
- ◆電話◆ 0744-33-8904
- ◆HP◆ <https://kenkyo.e-net.nara.jp>

- ◆対象◆ 不登校・いじめなどの学校生活での悩み、子育てや家庭生活での悩みなどを抱えた奈良県在住の子ども、保護者及びそのような児童生徒を担当する先生
- ◆内容◆ ◎ 来所教育相談(平日:10時～17時 木曜日は午前のみ。予約制)
申込みは「あすなろダイヤル」まで。直接お会いして相談を行います。
親子並行面接(保護者のみの相談も可)を基本とし、子どもの状況に応じてプレイセラピー、「オンライン支援」や「居場所『こまどりルーム』」での支援も行っています。
◎ 電話教育相談「あすなろダイヤル」
0744-34-5560 ☎0120-0-78310
年中24時間対応。
ただし、次の時間帯以外は「奈良いのちの電話」に転送されます。
平日:9時～17時

- ◆費用◆ 無料



3 奈良市若者サポートセンターRestartなら(リスなら)

- ◆所在地◆ 奈良市二条大路西一丁目1番1号 奈良市庁中央棟2階
- ◆電話◆ 0742-34-4777
- ◆相談時間◆ 月～金曜日 9時～17時
(土・日・祝日・年末年始を除く)

- ◆対象◆ 中学校や高等学校を卒業・中退後、進学・就労していない奈良市内在住の若者やその家族
- ◆内容◆ ◎ 専門スタッフが相談に応じ、学びなおしや就労など自立に向けた支援をします。
◎ 電話・来所による相談 1回約1時間(要予約)
- ◆費用◆ 無料

将来に不安がある 自信がない 進路が未決定のまま卒業した

あなたの「いま」と「これから」を考えます。

- 相談無料
- 秘密厳守
- 匿名OK

お気軽にご相談ください

奈良市若者サポートセンター ☎0742-34-4777
Restartなら ☎9:00～17:00 土日・祝日・年末年始
リスなら ☎630-8580 奈良市二条大路西一丁目1番1号
奈良市役所中央棟2階

4 天理市子ども・若者総合相談窓口「夢てんり」

- ◆所在地◆ 天理市勾田町174番地 御経野コミュニティセンター
- ◆電話◆ 0743-62-4222 毎週火曜日 9時~17時 (祝日除く)
- ◆事務局◆ 天理市勾田町109番地 | 天理市教育総合センター TEL:0743-63-0316

- ◆対象◆ 天理市にお住まいのおおむね15~39歳のひきこもり・ニート・不登校の本人とその家族等関係者
- ◆内容◆ ひきこもりや仕事につけない若者、学校に行けない方等の総合的な相談をします。また、必要に応じて関係機関につなぐ等、本人の職業的自立に結びつく連携をとります。
- ◆費用◆ 無料



5 五條市子どもサポートセンター

- ◆所在地◆ 五條市新町3丁目3-1
- ◆電話◆ 0747-24-3004 (月~金曜日 9時~16時30分)

- ◆対象◆ 学校への行きづらさ、生活面における不安などを抱えている五條市内の児童・生徒、子育てや教育問題で悩んでいる保護者や教職員
- ◆内容◆ ◎来所教育相談(平日9時~16時30分 予約制)
◎本人又は親の個別相談や、親子での相談(親子併行面接も可)に、2名のカウンセラーが対応します。

- ◆費用◆ 無料



6 生駒市子ども・若者総合相談窓口「ユースネットいこま」

- ◆所在地◆ 生駒市北新町12-32 教育支援施設2階
- ◆電話◆ 0743-74-7100 (火・木~日曜日の9時~17時 祝日・年末年始を除く)

- ◆対象◆ 概ね40歳まで(40歳以上も可能な限り受け入れる)の、さまざまな困難を抱えた子ども・若者と、その家族や保護者、支援者
- ◆内容◆ ◎来所による相談(火・木~日曜日の9時~17時 祝日・年末年始を除く 事前予約制)
◎電話・メールによる相談受付
◎オンライン相談(Zoom、Skypeなど)
◎臨床心理士による面談(週1日)
◎訪問支援員による家庭等への訪問(週1回)
◎ひきこもりやその家族を対象にした「居場所づくり」につながるイベントの開催
- ◆費用◆ 相談に係る費用は無料



7 香芝市福祉総合相談窓口

- ◆所在地◆ 香芝市逢坂一丁目374番地1 香芝市総合福祉センター(香芝市社会福祉協議会)
- ◆電話◆ 0745-76-7107 (月～金 8時30分～17時15分(祝日・年末年始を除く))

- ◆対象◆ 香芝市にお住まいのおおむね15歳から39歳のニート・ひきこもり等で悩んでいるご本人やその家族等関係者
- ◆内容◆ 相談員による個別相談を実施し、様々な問題を抱える子ども・若者とその家族等関係者に寄り添いながら、他の支援機関と連携し、問題解決へのお手伝いをします。
- ◆費用◆ 無料



8 葛城市子ども・若者サポートセンター

- ◆所在地◆ 葛城市竹内256-39 當麻保健センター内
- ◆電話◆ 0745-48-8639
- ◆相談日時◆ 平日9時～17時 第2・第4土曜日は事前予約者のみ
- ◆対象および内容◆ 葛城市にお住まいの方を対象に、妊娠・出産・子育て・不登校・自立(ニート・ひきこもり)等の悩みに臨床心理士・保健師・保育士・社会福祉士など専門職が対応します。
- ◆費用◆ 無料



9 NPO法人 倭(やまと)

- ◆所在地◆ 桜井市桜井919-1
- ◆電話◆ 0744-45-3933
- ◆対象◆ ひきこもりがちな若者、就労などに悩みを抱える若者、規則正しい生活、体力、気力の向上をめざす若者
- ◆利用時間◆ 月～土曜日 9時～18時
- ◆内容◆ 就労体験や学習支援に加え、若者サポートステーションやまとと連携し、若者の職業的自立を支援しています。
- ◆費用◆ 無料



10 奈良県中和・吉野生活自立サポートセンター

- ◆所在地◆ 奈良県橿原市大久保町320番11
- ◆電話◆ 0120-85-1225 (対応時間) 月～金 9時～17時(祝日・年末年始を除く)
- ◆対象◆ 山辺郡・生駒郡・磯城郡・高市郡・北葛城郡・宇陀郡・吉野郡(十津川村を除く)にお住まいの方で、「社会との関わりに不安がある」、「他の人とコミュニケーションがうまくとれない」など、生活全般にわたるお困りごとを抱える方(福祉事務所を設置する全ての自治体に窓口が設置されています。奈良県内には14の窓口があります。詳細は、www.pref.nara.jp/39628.htmまで)
- ◆内容◆ 一人ひとりの状況に合わせた支援プランを作成し、専門の支援員が相談者に寄り添いながら、他の専門機関と連携して、解決に向けた支援を行います。