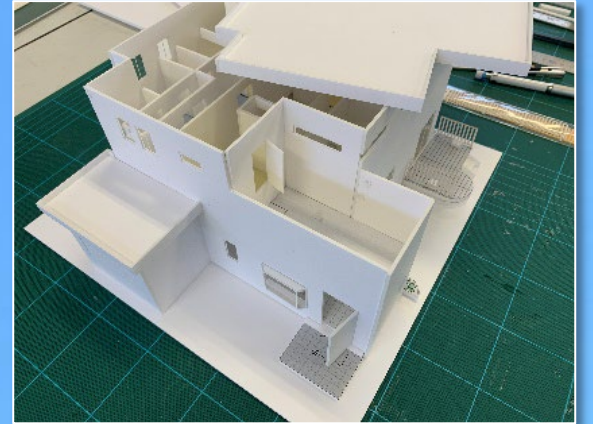
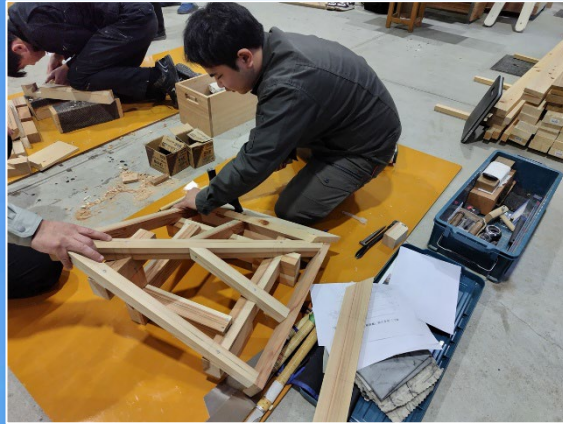


# 奈良県立奈良南高等学校 専攻科 建築学科

## 技を磨き、建築のプロをめざす



### 専攻科コンセプト：高校卒業後の「プラス2年」でプロへ

高等学校等を卒業された方を対象とした、2年間の専門課程です。建築の基礎から応用までを実践的に学び、即戦力となる技術と国家資格の取得をめざします。

### 国家資格取得への最短ロードマップ

資格名	専攻科で学ぶメリット	ポイント
二級建築士	修了後に受験可能	合格すれば実務経験なしで免許登録が可能
一級建築士	修了後に受験可能	合格後、実務経験4年で免許登録が可能
1級2級建築施工管理技士	在学中に「第一次検定」合格をめざす	実務経験を経て「第二次検定」合格をめざす

### 学費（令和8年度現在）

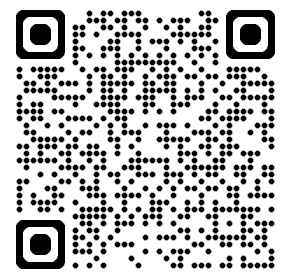
入学料：5,650円

授業料(年間)：118,800円

### 卒業後のキャリア

建築の幅広い進路に対応した技術者を育成します。設計図面や構造、施工、計画など建築の基礎を実践的に学びます。

- 🔧 建築大工・工務店 技術を継承する技能職
- 🏗️ 建築設計事務所 意匠・構造を担う設計専門職
- 🏢 建設会社 現場の最前線で指揮を執る施工管理職
- 👮 公務員 地域のまちづくりを支える建築技術職 など



奈良南高等学校専攻科HP

# 奈良県立奈良南高等学校 専攻科 建築学科

## 建築の分野に興味を持っている方を募集します

### カリキュラム：90分授業が生み出す充実した学び

1コマ90分の授業により、深い集中と高度な実習を可能にします。

建 築	【建築関連科目】	建築計画	日本建築史	西洋建築史	建築環境工学	建築設備	建築構造力学
		建築一般構造	建築材料	建築生産	建築法規	文化財建造物修理	
学校設定科目	【実習演習科目】	建築設計製図	設計造形実習	計画環境設備実習	構造材料実習	生産測量実習	
		現場生産実習	工作実習	課題研究			
学校設定科目		一般教養	コミュニケーション理解	プレゼンテーション演習	吉野林業学	吉野資源活用	林産物利用 測量学

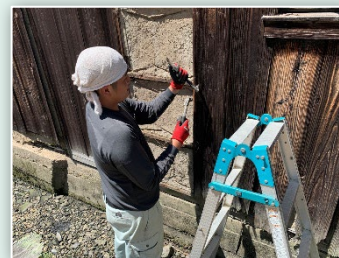
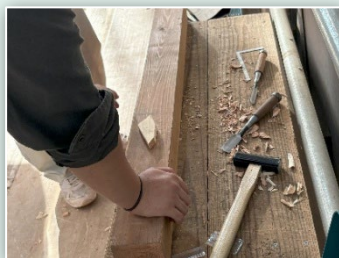
### 教育機関・産業界との連携：実践的な学びを可能に

#### 奈良県文化財保存事務所

文化財建造物修理・工作実習(大工技能)  
などの専門授業

#### 奈良県建設業協会

短期・長期インターンシップを実施 など



### 資格取得の実績（令和5年度～令和7年度）

2級建築施工管理技士補(第一次検定合格)、建築大工技能検定2級・3級、第二種電気工事士 等

### 入学者選抜日程

※詳細は奈良県教育委員会事務局高校教育課のWebページをご覧ください。

	前期選抜	後期選抜	追加募集
出願期間	令和8年8月24日(月)～9月2日(水)	令和8年10月15日(木)～10月23日(金)	令和9年1月27日(水)～2月3日(水)
募集人員	6名程度	4名程度	奈良県教育委員会事務局 高校教育課Webページに掲載
検査日	(書類審査)	令和8年11月3日(火) 面接・作文・書類審査	令和9年2月13日(土) 面接・作文・書類審査
合格発表	令和8年9月8日(火)	令和8年11月6日(金)	令和9年2月18日(木)

#### 専攻科説明会のご案内（事前申込が必要です）

※日程や申込方法は奈良南高校専攻科ホームページでご確認ください。

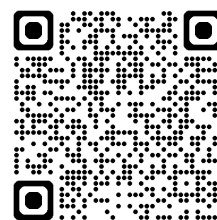
説明会 令和8年7月23日(木)または24日(金)

個別説明会 令和8年7月27日(月)～8月4日(火)

個別見学会 令和8年8月17日(月)～随時実施します

場所 奈良県立奈良南高等学校 吉野学舎

内容 学科説明、入試説明、校舎見学、個別相談会など



奈良南高等学校専攻科HP

### 奈良県立奈良南高等学校 吉野学舎(旧 吉野高等学校)

〒639-3113 奈良県吉野郡吉野町飯貝680

近鉄吉野線「大和上市駅」または「吉野神宮駅」より東へ1.5km

TEL: 0746-32-5151

※見学をご希望の方は、事前にご連絡ください。

