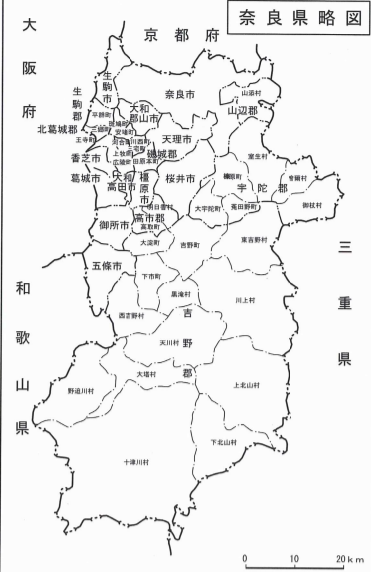
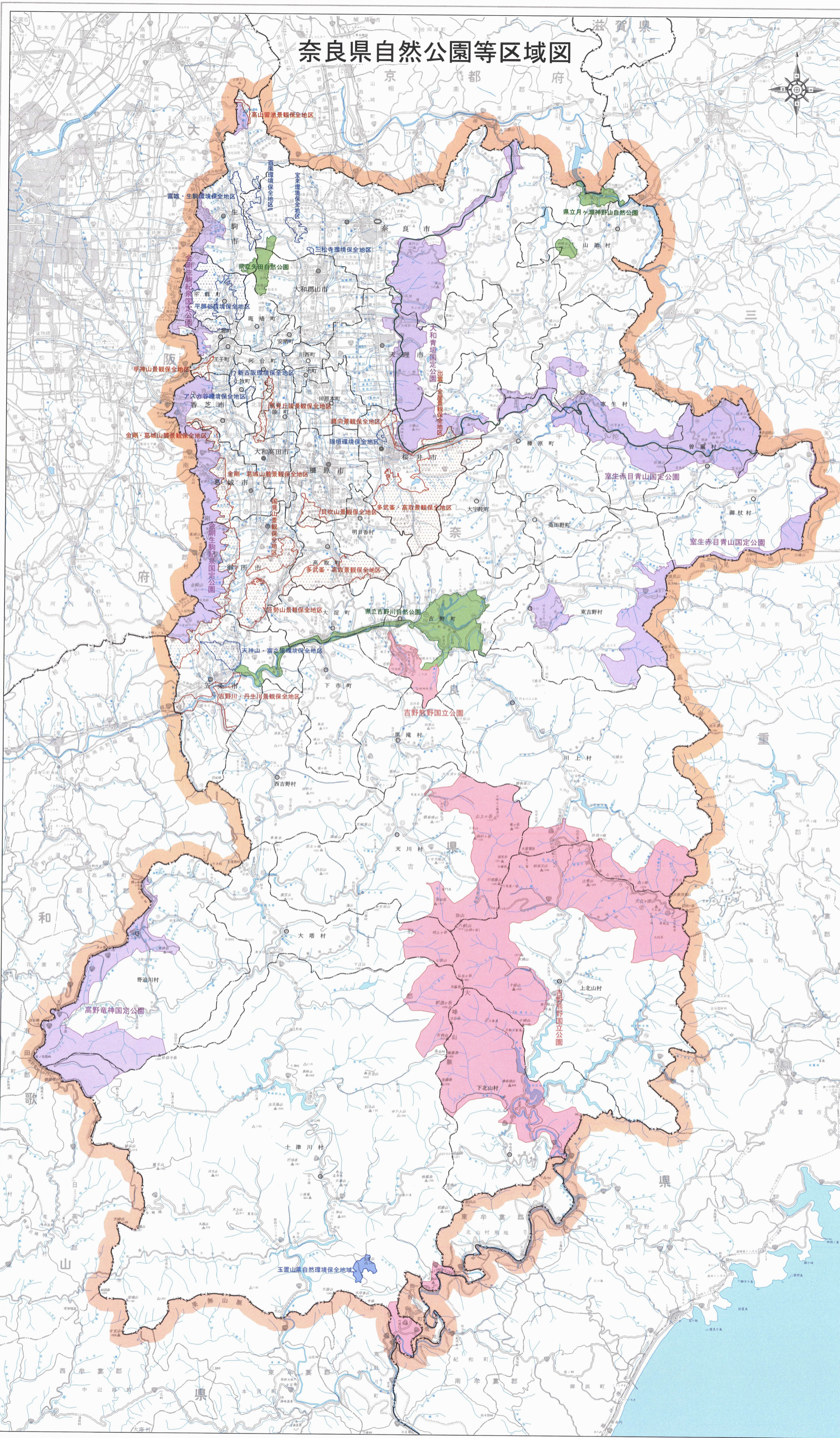


# 奈良県自然公園等区域図



## 自然公園とは

国立公園・国定公園と都道府県立自然公園の総称です。  
 自然公園指定の目的は、わが国のすぐれた自然風景地を保護するとともに、適正な利用の増進を図り、国民の保護、休養及び教化に役立てることにあります。  
 全国の自然公園の総面積は、532万ヘクタールで全国土面積の1.1%を占めています。奈良県においては、63,327ヘクタールで県全体面積の17.2%です。

## 自然公園の種類

- 国立公園  
わが国の風景を代表するすぐれた自然の風景地で環境大臣が指定したものです。
- 国定公園  
国立公園に準ずる自然の風景地で、都道府県の申出により環境大臣が指定するものです。
- 都道府県立自然公園  
すぐれた自然の風景地で、都道府県が指定するものです。

## 保全地区一覧表

区分	地域・地区名	指定年月日	指定面積 (ha)	関係市町村
自然環境保全地区 (8,620ha)	玉置山	昭和41.11.13	92	十津川村
	高山湖池	昭和42.10.2	93	生駒市
	明神山	昭和42.10.2	237	香芝市、王寺町
景観保全地区 (11ヶ所)	馬見丘陵	昭和42.10.2	245	大和高田市、広陵町、河合町
	鎌倉(まきむく)	昭和42.10.2	99	桜井市
	出雲・金屋	昭和42.10.2	190	桜井市
	多武峯・高取	昭和42.10.2	3,515	桜井市、御所市、葛城市、香芝市
	興牧山	昭和42.10.2	362	橿原市、高取市
	金剛・葛城山	昭和42.10.2	2,216	五條市、御所市、葛城市、香芝市
	国見山	昭和42.10.2	518	御所市
	巨勢山	昭和42.10.2	633	御所市、五條市
	吉野川・丹生川	昭和42.10.2	505	五條市
	高嶺・生駒	昭和42.10.2	568	奈良市、生駒市
	百原	昭和42.10.2	10	奈良市
景観保全地区 (9ヶ所)	宝楽	昭和42.10.2	148	奈良市
	三輪(みだぎ)	昭和42.10.2	15	奈良市
	平群谷	昭和42.10.2	1,353	生駒市、平群町、三郷町、斑鳩町
	アスガ谷	昭和42.10.2	68	上牧町
	新古阪	昭和42.10.2	51	上牧町、香芝市
隈垣(みだぎ)	昭和42.10.2	38	桜井市	
天神山・富之岡	昭和42.10.2	429	五條市	

## 自然公園一覧表

区分	公園名	指定年月日	区域面積 (ha)	関係市町村
国立公園	吉野熊野	11.2.1	31,288	吉野川川上村、上北山村、下北山村、十津川村
	金剛生駒	33.4.10	4,879	生駒市、平群町、三郷町、葛城市、御所市、香芝市、五條市
国定公園	高野竜神	42.3.23	5,171	野添川村、十津川村
	大和青壇	45.12.28	5,742	奈良市、天理市
県立自然公園	室生赤目青山	45.12.28	12,744	奈良市、桜井市、生駒市、御所市、葛城市、香芝市
	矢田	42.3.7	524	大和郡山市、斑鳩町
国立自然公園	吉野川津呂	47.4.28	2,462	西野町、下市町、五條市
	月ヶ瀬神野山	50.7.1	507	奈良市、山添村
自然公園合計			63,327	

### 凡例

—	一般国道	○	府県庁
—	主要地方道	◎	市役所
—	一般地方道	○	町村役場
—	有料道路	△	三角点
—	計画道路	▲	山頂
—	未利用(農用)交通不陸路	—	県界
—	隧道	—	市郡界
—	橋	—	町村界
—	東海自然歩道	—	J R 線
—		—	私有鉄道
■	国立公園区域	■	環境保全地区
■	国定公園区域	■	景観保全地区
■	県立自然公園区域	■	玉置山自然環境保全地区

