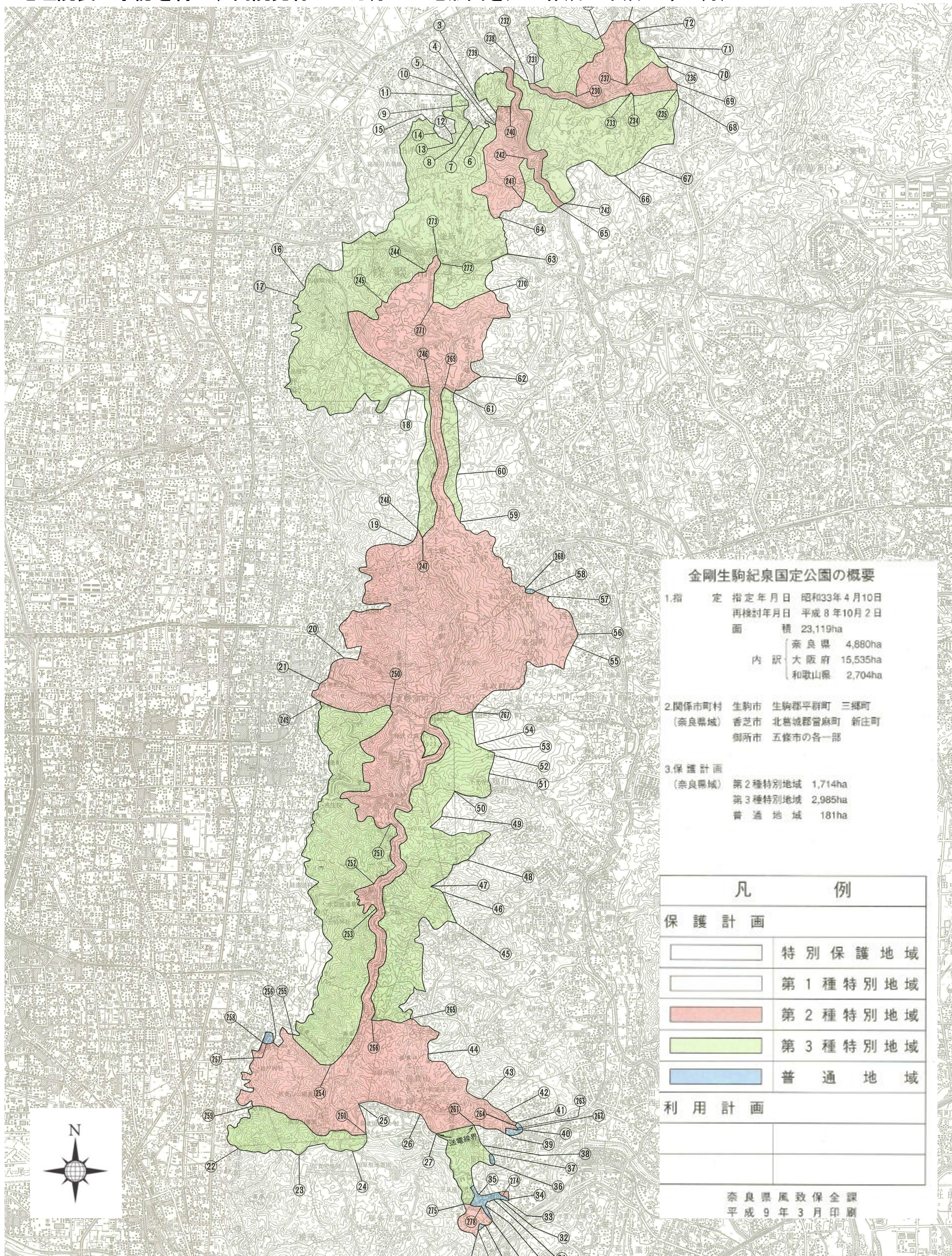


金剛生駒紀泉国定公園区域参考図 (1/2)

- ・ 本地図は区域の概形を記した参考図であり、区域を正確に表したものではありません。
 - ・ 区域の確定にあたっては、奈良県の自然公園法担当部署へ確認をお願いいたします。
 - ・ 大阪府および和歌山県側の区域に関しては各府県所管部署までご確認ください。
- (国土地理院長の承認を得て、同院発行の5万分の1地形図を元に作成：平成9年3月)



金剛生駒紀泉国定公園の概要

1. 指定 指定年月日 昭和33年4月10日
 再検討年月日 平成8年10月2日
 面積 23,119ha
 内訳 奈良県 4,880ha
 大阪府 15,535ha
 和歌山県 2,704ha
2. 関係市町村 生駒市 生駒郡平群町 三郷町
 (奈良県) 香芝市 北葛城郡當麻町 新庄町
 御所市 五條市の各一部
3. 保護計画 (奈良県域)
 第2種特別地域 1,714ha
 第3種特別地域 2,985ha
 普通地域 181ha

凡 例

保護計画	
	特別保護地域
	第1種特別地域
	第2種特別地域
	第3種特別地域
	普通地域
利用計画	

奈良県風致保全課
 平成9年3月印刷