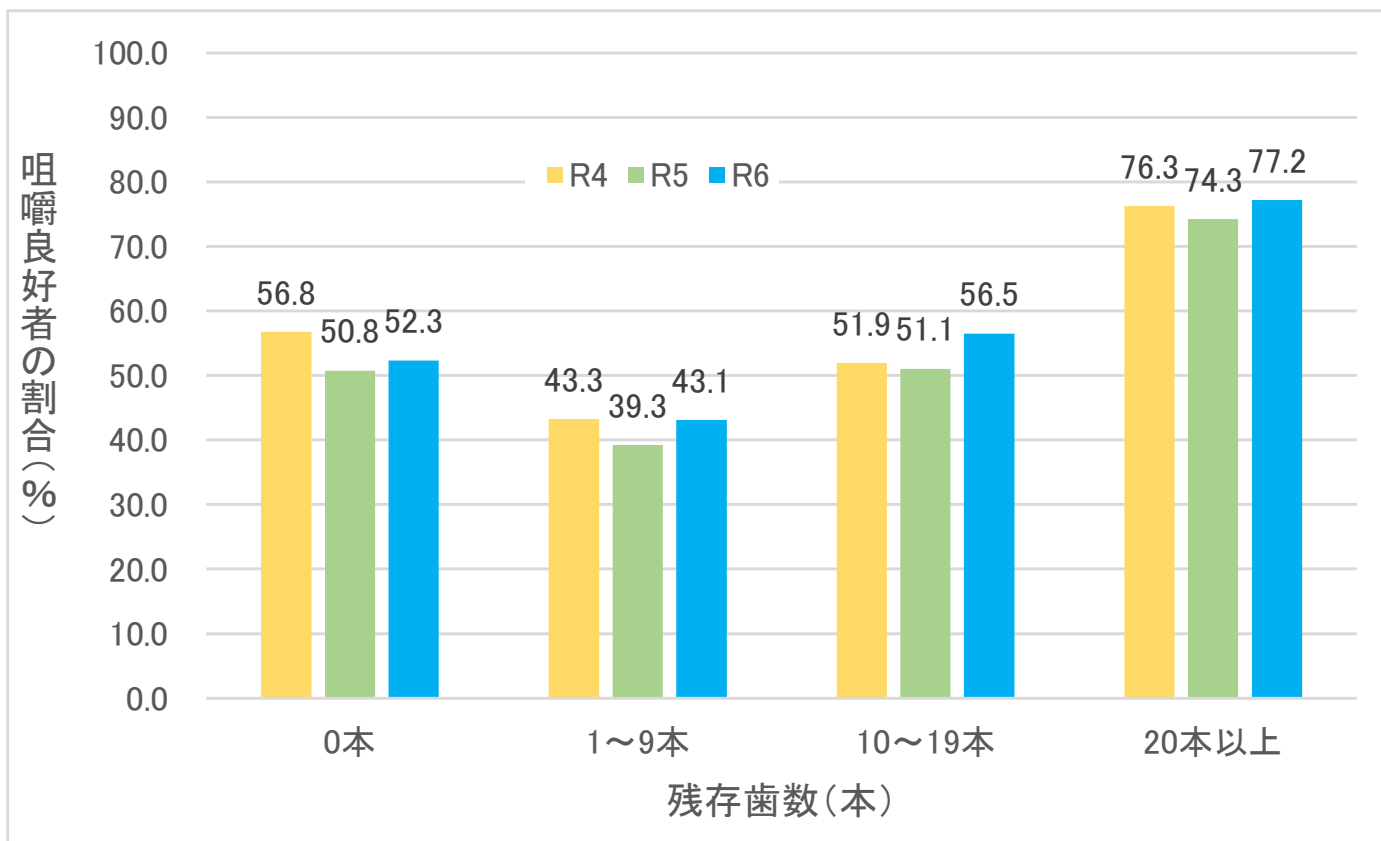


# 高齢者における残存歯数と咀嚼能力の関係

## 80(75～84)歳における残存歯数群別咀嚼良好者の割合 (令和4～6年度)



令和4年度 なら健康長寿基礎調査

75～84歳

歯の本数	該当者数 (人)	うち咀嚼良好者 該当者数 (人)	該当率 (%)
0	74	42	56.8
1～9	141	61	43.3
10～19	206	107	51.9
20以上	628	479	76.3
無回答	122	73	59.8
計	1,171	762	65.1

令和5年度 なら健康長寿基礎調査

75～84歳

歯の本数	該当者数 (人)	うち咀嚼良好者 該当者数 (人)	該当率 (%)
0	65	33	50.8
1～9	107	42	39.3
10～19	188	96	51.1
20以上	556	413	74.3
無回答	73	39	53.4
計	989	623	63.0

令和6年度 なら健康長寿基礎調査

75～84歳

歯の本数	該当者数 (人)	うち咀嚼良好者 該当者数 (人)	該当率 (%)
0	65	34	52.3
1～9	109	47	43.1
10～19	177	100	56.5
20以上	553	427	77.2
無回答	74	34	45.9
計	978	642	65.6