

数量計算書 目次

自然公園法面荒廃対策工事

	頁
§ 1. 数量総括表 -----	1
§ 2. 土工数量計算書 -----	3
§ 3. 法面工数量計算書 -----	13
§ 4. 山腹水路工数量計算書 -----	21
§ 5. 仮設工数量計算書 -----	26

数量総括表（自然公園法面荒廃対策工事）

工事区分 (レベル1)	工 種 (レベル2)	種 別 (レベル3)	細 別 (レベル4)	規 格 (レベル5)	単位	数 量		備 考
						設計	積算	
道路改良	土工							
		掘削工						
			掘削	小規模	m3	83.2	80.0	
		盛土工						
			路体外盛土	B<2.5m	m3	60.2	60.0	
				2.5≦B<4.0m	m3	49.1	50.0	地形上4m<Bの箇所 も2.5≦B<4.0mとし て積算
		法面整形工						
			法面整形(切土部)	土砂	m2	176.6	180.0	
			法面整形(盛土部)	土砂	m2	22.0	20.0	
		残土処理工						
			残土処理	運搬 土砂	m3	30.6	30.0	県有地へ搬出
	法面工							
		作業土工	床掘り	小規模	m3	9.6	10.0	1号土留め工
			埋め戻し	小規模	m4	5.8	6.0	1号土留め工
		盛土	路体盛土	小規模 単粒碎石	m5	11.8	12.0	2号土留め工
		植生工						
			植生マット	切土部	m2	176.6	180.0	
			植生マット	盛土部	m2	22.0	20.0	
		かご工						
			かご枠	0.5×0.8	m	20.0	20.0	
	山腹水路工							
		作業土工						
			床掘り	土砂 小規模	m3	42.8	40.0	
			埋戻し	土砂 小規模	m3	17.1	20.0	
		水路工						
			山腹コルゲートフ リューム	B600-H600	m	75.7	75.7	屈曲箇所 4箇所 L=4m
								直線箇所 残り 71.7m
			植生土のう		m	81.7	82.0	

数量総括表（自然公園法面荒廃対策工事）

工事区分	工 種	種 別	細 別	規 格	単位	数 量		備 考
	仮設工							
		工事用道路工						
			工事用道路盛土		m3	32.8	30.0	
			工事用道路掘削		m3	32.8	30.0	
			敷鉄板	各種 設置、撤去	m2	36.0	36.0	
			安全シート、ネット		m3	12.0	12.0	土木シート
			地拵え工		m3	400.0	400.0	
		運搬設備工						
			テール運搬工	砂・砂質土・粘性土	m3	30.0	30.0	(運搬距離 250m)
				砂・砂質土・粘性土	m3	20.0	20.0	(運搬距離 100m)
				礫質土・砂利・碎石・栗石・玉石	m3	8.0	8.0	(運搬距離 350m)
				礫質土・砂利・碎石・栗石・玉石	m3	11.8	12.0	(運搬距離 250m)
				セメント・鋼材・木材・二次製品	t	8.5	8.0	(運搬距離 350m)
		交通管理工	交通誘導員		人	30.0	30.0	
		共通仮設費						
		運搬費	仮設材運搬費	敷鉄板	t	6.4	6.0	

§ 2. 土工 数量集計表

[illegible]

土量計算書(本線1案-1)

種別：掘削工 (レベル3)

細別：掘削 (レベル4)

区分：小規模

測 点	単距離	工区 区分	掘削						備 考
			土砂			軟岩			
			断面積 m2	平均断面積 m2	立 積 m3	断面積 m2	平均断面積 m2	立 積 m3	
No. 6 + 5.000		本線	-			-			
No. 6 + 10.000	5.0	本線	-	-	-		-	-	
No. 6 + 15.000	5.0	本線	-	-	-				
No. 7	5.0	本線	1.1	0.55	2.8				
No. 7 + 5.000	5.0	本線	2.6	1.85	9.3				
No. 7 + 10.000	5.0	本線	3.6	3.10	15.5				
No. 7 + 15.000	5.0	本線	0.5	2.05	10.3				
No. 7 + 18.000	3.0	本線	-	0.25	0.8				
No. 8	2.0	本線	0.7	0.35	0.7				
No. 8 + 5.000	5.0	本線	1.4	1.05	5.3				
No. 8 + 10.000	5.0	本線	1.8	1.60	8.0				
No. 8 + 15.000	5.0	本線	1.7	1.75	8.8				
No. 8 + 18.500	3.5	本線	-	0.85	3.0				
No. 9	1.5	本線	-	-	-				
No. 9 + 5.000	5.0	本線	-	-	-				
No. 9 + 10.000	5.0	本線	0.3	0.15	0.8				
No. 9 + 15.000	5.0	本線	2.3	1.30	6.5				
No. 10 + 1.000	6.0	本線	1.5	1.90	11.4				
		本線	1.6						
		本線	1.2						
		本線	1.0						
		本線	0.8						
		本線	1.1						
		本線	1.0						
合 計	76.0	本線	83.2						83.2

土量計算書(本線1案-1)

種別：路体盛土工 (レベル3)

細別：路体盛土 (レベル4)

区分：

測 点	单距離	工区 区分	路体盛土									備 考
			B≦2.5m			2.5≦B<4.0m			4.0m≦B			
			断面積 m2	平均断面積 m2	立 積 m3	断面積 m2	平均断面積 m2	立 積 m3	断面積 m2	平均断面積 m2	立 積 m3	
No. 6 + 5.000		本線	0.8			-			-			
No. 6 + 10.000	5.0	本線	0.4	0.60	3.0		-	-	-	-	-	
No. 6 + 15.000	5.0	本線	0.5	0.45	2.3				-	-	-	
No. 7	5.0	本線	0.8	0.65	3.3					-	-	
No. 7 + 5.000	5.0	本線		0.40	2.0							
No. 7 + 10.000	5.0	本線										
No. 7 + 15.000	5.0	本線	0.8	0.40	2.0							
No. 7 + 18.000	3.0	本線	1.3	1.05	3.2							
No. 8	2.0	本線	1.5	1.40	2.8							
No. 8 + 5.000	5.0	本線		0.75	3.8				3.8	1.90	9.5	
No. 8 + 10.000	5.0	本線				1.4	0.70	3.5		1.90	9.5	
No. 8 + 15.000	5.0	本線				1.4	1.40	7.0				
No. 8 + 18.500	3.5	本線				0.6	1.00	3.5				
No. 9	1.5	本線					0.30	0.5	2.6	1.30	2.0	
No. 9 + 5.000	5.0	本線	2.4	1.20	6.0	0.2	0.10	0.5		1.30	6.5	
No. 9 + 10.000	5.0	本線	2.4	2.40	12.0		0.10	0.5				
No. 9 + 15.000	5.0	本線	1.3	1.85	9.3	1.1	0.55	2.8				
No. 10 + 1.000	6.0	本線	2.2	1.75	10.5		0.55	3.3				
合 計	76.0	本線	60.2			21.6			27.5			109.3

法面積計算書(本線)

種別：法面整形工 (レベル3)

細別：法面整形(切土部) (レベル4) 区分条件：

測 点	単距離	工区 区分	法面整形(切土部)						備 考
			土砂		左側	土砂		右側	
			延 長 m	平面延長 m	面 積 m2	延 長 m	平面延長 m	面 積 m2	
No. 6 + 5.0		本線	-			-			
No. 6 + 10.0	5.0	本線	-	-	-	-	-	-	
No. 6 + 15.0	5.0	本線	-	-	-	-	-	-	
No. 7	5.0	本線	-	-	-	2.0	1.00	5.0	
No. 7 + 5.0	5.0	本線	0.1	0.05	0.3	2.5	2.25	11.3	
No. 7 + 10.0	5.0	本線	0.9	0.50	2.5	2.6	2.55	12.8	
No. 7 + 15.0	5.0	本線	-	0.45	2.3	2.1	2.35	11.8	
No. 7 + 18.0	3.0	本線	-	-	-	-	1.05	3.2	
No. 8	2.0	本線	-	-	-	2.3	1.15	2.3	
No. 8 + 5.0	5.0	本線	-	-	-	2.2	2.25	11.3	
No. 8 + 10.0	5.0	本線	1.1	0.55	2.8	1.3	1.75	8.8	
No. 8 + 15.0	5.0	本線	0.4	0.75	3.8	1.3	1.30	6.5	
No. 8 + 18.5	3.5	本線	-	0.20	0.7	-	0.65	2.3	
No. 9	1.5	本線	-	-	-	-	-	-	
No. 9 + 5.0	5.0	本線	-	-	-	-	-	-	
No. 9 + 10.0	5.0	本線	-	-	-	1.7	0.85	4.3	
No. 9 + 15.0	5.0	本線	-	-	-	2.5	2.10	10.5	
No. 10 + 1.0	6.0	本線	-	-	-	2.3	2.40	14.4	
No. 10 + 5.0	4.0	本線	0.2	0.10	0.4	1.9	2.10	8.4	
No. 10 + 10.0	5.0	本線	0.1	0.15	0.8	1.2	1.55	7.8	
No. 10 + 15.0	5.0	本線	-	0.05	0.3	0.9	1.05	5.3	
No. 11	5.0	本線	-	-	-	0.8	0.85	4.3	
No. 11 + 5.0	5.0	本線	-	-	-	1.2	1.00	5.0	
No. 11 + 10.0	5.0	本線	-	-	-	1.3	1.25	6.3	
小 計	105.0	本線	13.9			141.6			155.5

土量計算書(本線)

種別：法面整形工 (レベル3)

細別：法面整形(切土部) (レベル4) 区分条件：

測 点	単距離	工区 区分	法面整形(切土部)						備 考
			土砂		左側	土砂		右側	
			延 長 m	平面延長 m	面 積 m2	延 長 m	平面延長 m	面 積 m2	
No. 11 + 10.0	0.0	本線	-			1.3			
No. 11 + 15.0	5.0	本線	0.5	0.25	1.3	0.2	0.75	3.8	
No. 12	5.0	本線	1.8	1.15	5.8	0.1	0.15	0.8	
No. 12 + 5.0	5.0	本線	0.3	1.05	5.3	0.1	0.10	0.5	
No. 12 + 10.0	5.0	本線	0.4	0.35	1.8	0.1	0.10	0.5	
No. 12 + 15.0	5.0	本線	-	0.20	1.0	-	0.05	0.3	
No. 13	5.0	本線	-	-	-	-	-	-	
No. 13 + 5.0	5.0	本線	-	-	-	-	-	-	
No. 13 + 10.0	5.0	本線	-	-	-	-	-	-	
No. 13 + 15.0	5.0	本線	-	-	-	-	-	-	
No. 14	5.0	本線	-	-	-	-	-	-	
No. 14 + 5.0	5.0	本線	-	-	-	-	-	-	
No. 14 + 10.0	5.0	本線	-	-	-	-	-	-	
No. 14 + 15.0	5.0	本線	-	-	-	-	-	-	
No. 15	5.0	本線	-	-	-	-	-	-	
小 計	70.0	本線	15.2			5.9			21.1
合 計	175.0		29.1			147.5			176.6

法面積計算書(本線)

種別：法面整形工 (レベル3)

細別：法面整形(盛土部) (レベル4) 区分条件：

測 点	单距離	工区 区分	法面整形(盛土部)						備 考
			土砂 左側			土砂 右側			
			延 長 m	平面延長 m	面 積 m2	延 長 m	平面延長 m	面 積 m2	
No. 6 + 5.0		本線	0.7						
No. 6 + 10.0	5.0	本線	0.5	0.60	3.0				
No. 6 + 15.0	5.0	本線	0.6	0.55	2.8				
No. 7	5.0	本線	1.7	1.15	5.8				
No. 7 + 5.0	5.0	本線		0.85	4.3				
No. 7 + 10.0	5.0	本線							
No. 7 + 15.0	5.0	本線	1.5	0.75	3.8				
No. 7 + 18.0	3.0	本線		0.75	2.3				
No. 8	2.0	本線							
No. 8 + 5.0	5.0	本線							
No. 8 + 10.0	5.0	本線							
No. 8 + 15.0	5.0	本線							
No. 8 + 18.5	3.5	本線							
No. 9	1.5	本線							
No. 9 + 5.0	5.0	本線							
No. 9 + 10.0	5.0	本線							
No. 9 + 15.0	5.0	本線							
No. 10	5.0	本線							
No. 10 + 5.0	5.0	本線							
No. 10 + 10.0	5.0	本線							
No. 10 + 15.0	5.0	本線							
No. 11	5.0	本線							
No. 11 + 5.0	5.0	本線							
No. 11 + 10.0	5.0	本線							
小 計	95.0	本線	22.0			0.0			22.0

土量計算書(本線)

種別：法面整形工 (レベル3)

細別：法面整形(盛土部) (レベル4) 区分条件：

測 点	単距離	工区 区分	法面整形(盛土部)						備 考
			土砂 左側			土砂 右側			
			延 長 m	平面延長 m	面 積 m2	延 長 m	平面延長 m	面 積 m2	
No. 11 + 10.0	0.0	本線	-			-			
No. 11 + 15.0	5.0	本線	-	-	-	-	-	-	
No. 12	5.0	本線	-	-	-	-	-	-	
No. 12 + 5.0	5.0	本線	-	-	-	-	-	-	
No. 12 + 10.0	5.0	本線	-	-	-	-	-	-	
No. 12 + 15.0	5.0	本線	-	-	-	-	-	-	
No. 13	5.0	本線	-	-	-	-	-	-	
No. 13 + 5.0	5.0	本線	-	-	-	-	-	-	
No. 13 + 10.0	5.0	本線	-	-	-	-	-	-	
No. 13 + 15.0	5.0	本線	-	-	-	-	-	-	
No. 14	5.0	本線	-	-	-	-	-	-	
No. 14 + 5.0	5.0	本線	-	-	-	-	-	-	
No. 14 + 10.0	5.0	本線	-	-	-	-	-	-	
No. 14 + 15.0	5.0	本線	-	-	-	-	-	-	
No. 15	5.0	本線	-	-	-	-	-	-	
小 計	70.0	本線	0.0			0.0			0.0
合 計	165.0		22.0			0.0			22.0

残土処理工 数量計算書

[illegible]

残土等処分

項 目	掘削 (地山)			路体盛土 (地山)				路床盛土 (地山)				盛土 (地山)	流用土 (地山)	流用土 (地山換算)	残土		不足土	備 考
	土砂	軟岩	小計	B<2.5m	2.5≦B<4.0m	B≧4.0m	小計	B<2.5m	2.5≦B<4.0m	B≧4.0m	小計	合計	土砂	土砂	土砂	軟岩	購入土	
	①(1) m3	①(2) m3	① m3	m3	m3	m3	m3	m3	m3	m3	m3	② m3	③=④／C m3	④=② m3	⑤=①(1)-③ m3	①(2) m3	⑥=⑤×-1 m3	
本線																		
	83.2		83.2	60.2	49.1		109.3				0.0	109.3	121.4	109.3	-38.2	0.0	38.2	
																		過年度工事の
															50.0		-50.0	残土(仮置き)
合 計	0.90	1.15												0.90	0.90	1.15		土量変化率C
	83.2	0.0	83.2	60.2	49.1	0.0	109.3	0.0	0.0	0.0	0.0	109.3	121.4	109.3	11.8	0.0	-11.8	土量
															11.8	0.0	0.0	

残土等処分（小構造物等）

項 目	細 目	床堀り (地山)			埋戻し (地山)							流用土 (地山)		流用土 (地山換算)		残土 (地山)		不足土	備 考
		土砂 m3	岩塊・玉石 m3	小計 ① m3	W2≥4m m3	W1≥4m m3	1m≤W1< 4m m3	W1<1m m3	小規模 m3	現場制約 あり m3	小計 ② m3	土砂 ③=④／C m3	岩塊・玉石 m3	土砂 ④=② m3	岩塊・玉石 m3	土砂 ⑤=①-③ m3	岩塊・玉石 m3	購入土 ⑥=⑤×-1 m3	
かご砕工																			
		9.6		9.6					5.8		5.8	6.4	0.0	5.8		3.2	0.0	-3.2	
排水構造物工																			
		42.8		42.8					17.1		17.1	19.0	0.0	17.1		23.8	0.0	-23.8	
植生土のうち詰 め																			植生土のう
				0.0						7.4	7.4	8.2	0.0	7.4		-8.2	0.0	8.2	中詰め土分
合 計	土量変化率C	0.90	1.15									0.90	1.15	0.90		0.90	1.15		
	土量	52.4	0.0	52.4			0.0	0.0	22.9	7.4	30.3	33.6	0.0	30.3	0.0	18.8	0.0	-18.8	
																18.8	0.0	0.0	

§ 3.

法面工 数量集計表

[illegible]

土量計算書(本線)

種別: 作業土工(1号土留め工) (レベル3)

細別: 床堀 埋戻し (レベル4)

区分条件: 小规模

[illegible]

土量計算書(本線)

種別：土工(2号土留め工) (レベル3)

細別：裏込め (レベル4) 区分条件：小規模

測 点	単距離	工区 区分	盛土						備 考
			単粒度碎石 小規模						
			m2	平均断面積 m2	立 積 m3	断面積 m2	平均断面積 m2	立 積 m3	
	0.0	本線		-	-				
No. 0	0.0	本線	-	-	-				
No. 0 + 2.000	2.0	本線	0.4	0.20	0.4				
No. 0 + 8.000	6.0	本線	0.7	0.55	3.3				
No. 0 + 16.000	8.0	本線	0.8	0.75	6.0				
No. 0 + 19.000	3.0	本線	0.6	0.70	2.1				
合 計	19.0	本線	11.8						

法面積計算書(本線)

種別：植生工 (レベル3)

細別：植生マット(切土部) (レベル4) 区分条件：

測 点	単距離	工区 区分	植生マット(切土部)						備 考
			土砂			土砂			
			延 長 m	平面延長 m	面 積 m2	延 長 m	平面延長 m	面 積 m2	
No. 6 + 5.0		本線	-			-			
No. 6 + 10.0	5.0	本線	-	-	-	-	-	-	
No. 6 + 15.0	5.0	本線	-	-	-	-	-	-	
No. 7	5.0	本線	-	-	-	2.0	1.00	5.0	
No. 7 + 5.0	5.0	本線	0.1	0.05	0.3	2.5	2.25	11.3	
No. 7 + 10.0	5.0	本線	0.9	0.50	2.5	2.6	2.55	12.8	
No. 7 + 15.0	5.0	本線	-	0.45	2.3	2.1	2.35	11.8	
No. 7 + 18.0	3.0	本線	-	-	-	-	1.05	3.2	
No. 8	2.0	本線	-	-	-	2.3	1.15	2.3	
No. 8 + 5.0	5.0	本線	-	-	-	2.2	2.25	11.3	
No. 8 + 10.0	5.0	本線	1.1	0.55	2.8	1.3	1.75	8.8	
No. 8 + 15.0	5.0	本線	0.4	0.75	3.8	1.3	1.30	6.5	
No. 8 + 18.5	3.5	本線	-	0.20	0.7	-	0.65	2.3	
No. 9	1.5	本線	-	-	-	-	-	-	
No. 9 + 5.0	5.0	本線	-	-	-	-	-	-	
No. 9 + 10.0	5.0	本線	-	-	-	1.7	0.85	4.3	
No. 9 + 15.0	5.0	本線	-	-	-	2.5	2.10	10.5	
No. 10 + 1.0	6.0	本線	-	-	-	2.3	2.40	14.4	
No. 10 + 5.0	4.0	本線	0.2	0.10	0.4	1.9	2.10	8.4	
No. 10 + 10.0	5.0	本線	0.1	0.15	0.8	1.2	1.55	7.8	
No. 10 + 15.0	5.0	本線	-	0.05	0.3	0.9	1.05	5.3	
No. 11	5.0	本線	-	-	-	0.8	0.85	4.3	
No. 11 + 5.0	5.0	本線	-	-	-	1.2	1.00	5.0	
No. 11 + 10.0	5.0	本線	-	-	-	1.3	1.25	6.3	
小 計	95.0	本線	13.9			141.6			

土量計算書(本線)

種別：植生工 (レベル3)

細別：植生マット(切土部) (レベル4) 区分条件：

測 点	単距離	工区 区分	植生マット(切土部)						備 考
			土砂 左側			土砂 右側			
			延 長 m	平面延長 m	面 積 m2	延 長 m	平面延長 m	面 積 m2	
No. 11 + 10.0	0.0	本線	-			1.3			
No. 11 + 15.0	5.0	本線	0.5	0.25	1.3	0.2	0.75	3.8	
No. 12	5.0	本線	1.8	1.15	5.8	0.1	0.15	0.8	
No. 12 + 5.0	5.0	本線	0.3	1.05	5.3	0.1	0.10	0.5	
No. 12 + 10.0	5.0	本線	0.4	0.35	1.8	0.1	0.10	0.5	
No. 12 + 15.0	5.0	本線	-	0.20	1.0	-	0.05	0.3	
No. 13	5.0	本線	-	-	-	-	-	-	
No. 13 + 5.0	5.0	本線	-	-	-	-	-	-	
No. 13 + 10.0	5.0	本線	-	-	-	-	-	-	
No. 13 + 15.0	5.0	本線	-	-	-	-	-	-	
No. 14	5.0	本線	-	-	-	-	-	-	
No. 14 + 5.0	5.0	本線	-	-	-	-	-	-	
No. 14 + 10.0	5.0	本線	-	-	-	-	-	-	
No. 14 + 15.0	5.0	本線	-	-	-	-	-	-	
No. 15	5.0	本線	-	-	-	-	-	-	
小 計	70.0	本線	15.2			5.9			
合 計			29.1			147.5			176.6

法面積計算書(本線)

種別： 植生工 (レベル3)

細別： 植生マット(盛土部) (レベル4) 区分条件：

測 点	単距離	工区 区分	植生マット(盛土部)						備 考
			土砂 左側			土砂 右側			
			延 長 m	平面延長 m	面 積 m2	延 長 m	平面延長 m	面 積 m2	
No. 6 + 5.0		本線	0.7			-			
No. 6 + 10.0	5.0	本線	0.5	0.60	3.0	-	-	-	
No. 6 + 15.0	5.0	本線	0.6	0.55	2.8	-	-	-	
No. 7	5.0	本線	1.7	1.15	5.8	-	-	-	
No. 7 + 5.0	5.0	本線	-	0.85	4.3	-	-	-	
No. 7 + 10.0	5.0	本線	-	-	-	-	-	-	
No. 7 + 15.0	5.0	本線	1.5	0.75	3.8	-	-	-	
No. 7 + 18.0	3.0	本線	-	0.75	2.3	-	-	-	
No. 8	2.0	本線	-	-	-	-	-	-	
No. 8 + 5.0	5.0	本線	-	-	-	-	-	-	
No. 8 + 10.0	5.0	本線	-	-	-	-	-	-	
No. 8 + 15.0	5.0	本線	-	-	-	-	-	-	
No. 8 + 18.5	3.5	本線	-	-	-	-	-	-	
No. 9	1.5	本線	-	-	-	-	-	-	
No. 9 + 5.0	5.0	本線	-	-	-	-	-	-	
No. 9 + 10.0	5.0	本線	-	-	-	-	-	-	
No. 9 + 15.0	5.0	本線	-	-	-	-	-	-	
No. 10	5.0	本線	-	-	-	-	-	-	
No. 10 + 5.0	5.0	本線	-	-	-	-	-	-	
No. 10 + 10.0	5.0	本線	-	-	-	-	-	-	
No. 10 + 15.0	5.0	本線	-	-	-	-	-	-	
No. 11	5.0	本線	-	-	-	-	-	-	
No. 11 + 5.0	5.0	本線	-	-	-	-	-	-	
No. 11 + 10.0	5.0	本線	-	-	-	-	-	-	
小 計	95.0	本線	22.0			0.0			

土量計算書(本線)

種別：植生工 (レベル3)

細別：植生マット(盛土部) (レベル4) 区分条件：

測 点	単距離	工区 区分	植生マット(盛土部)						備 考
			土砂			土砂			
			延 長 m	平面延長 m	面 積 m2	延 長 m	平面延長 m	面 積 m2	
No. 11 + 10.0	0.0	本線	-			-			
No. 11 + 15.0	5.0	本線	-	-	-	-	-	-	
No. 12	5.0	本線	-	-	-	-	-	-	
No. 12 + 5.0	5.0	本線	-	-	-	-	-	-	
No. 12 + 10.0	5.0	本線	-	-	-	-	-	-	
No. 12 + 15.0	5.0	本線	-	-	-	-	-	-	
No. 13	5.0	本線	-	-	-	-	-	-	
No. 13 + 5.0	5.0	本線	-	-	-	-	-	-	
No. 13 + 10.0	5.0	本線	-	-	-	-	-	-	
No. 13 + 15.0	5.0	本線	-	-	-	-	-	-	
No. 14	5.0	本線	-	-	-	-	-	-	
No. 14 + 5.0	5.0	本線	-	-	-	-	-	-	
No. 14 + 10.0	5.0	本線	-	-	-	-	-	-	
No. 14 + 15.0	5.0	本線	-	-	-	-	-	-	
No. 15	5.0	本線	-	-	-	-	-	-	
小 計	70.0	本線	0.0			0.0			
合 計			22.0			0.0			22.0

かご工 数量計算書

1号土留工

[illegible]

§ 4. 山腹水路工 数量集計表

[illegible]

土量計算書(本線)

種別: 作業土工

(レベル3)

細別: 床掘り

(レベル4)

区分条件: 小規模

測 点	単距離	工区 区分	床掘り			埋戻し			備 考
			小規模 土砂			小規模 土砂			
			断面積 m2	平均断面積 m2	立 積 m3	断面積 m2	平均断面積 m2	立 積 m3	
No. 6 + 5.000	0.0	本線	0.2	-	-	0.1			
No. 6 + 10.000	5.0	本線	0.5	0.35	1.8	0.3	0.20	1.0	
No. 6 + 15.000	5.0	本線	0.5	0.50	2.5	0.2	0.25	1.3	
No. 7	5.0	本線	0.7	0.60	3.0	0.2	0.20	1.0	
No. 7 + 5.000	5.0	本線	0.8	0.75	3.8	0.3	0.25	1.3	
No. 7 + 10.000	5.0	本線	0.8	0.80	4.0	0.3	0.30	1.5	
No. 7 + 15.000	5.0	本線	0.4	0.60	3.0	0.2	0.25	1.3	
No. 7 + 18.000	3.0	本線	0.2	0.30	0.9	0.1	0.15	0.5	
No. 8	2.0	本線	0.2	0.20	0.4	0.2	0.15	0.3	
No. 8 + 5.000	5.0	本線	0.8	0.50	2.5	0.3	0.25	1.3	
No. 8 + 10.000	5.0	本線	0.8	0.80	4.0	0.3	0.30	1.5	
No. 8 + 15.000	5.0	本線	0.8	0.80	4.0	0.3	0.30	1.5	
No. 8 + 18.500	3.5	本線	1.7	1.25	4.4	0.3	0.30	1.1	
No. 8 + 18.500	0.0	本線	0.4	1.05	-	0.2	0.25	-	
No. 9	1.5	本線	-	0.20	0.3	-	0.10	0.2	
No. 9 + 5.000	5.0	本線	0.2	0.10	0.5	0.1	0.05	0.3	
No. 9 + 10.000	5.0	本線	0.2	0.20	1.0	0.1	0.10	0.5	
No. 9 + 15.000	5.0	本線	0.8	0.50	2.5	0.3	0.20	1.0	
No. 10 + 1.000	6.0		0.6	0.70	4.2	0.2	0.25	1.5	
合 計	76.0	本線	42.8			17.1			

数量調書

本線

種別(レベル3) 水路工

細別(レベル4) 山腹コルゲートフリューム 規格(レベル5) B600-H600

[illegible]

数量調書

種別(レベル3) 山腹集水路・排水路工

細別(レベル4) 山腹コルゲートフリューム 規格(レベル5) 植生土のう

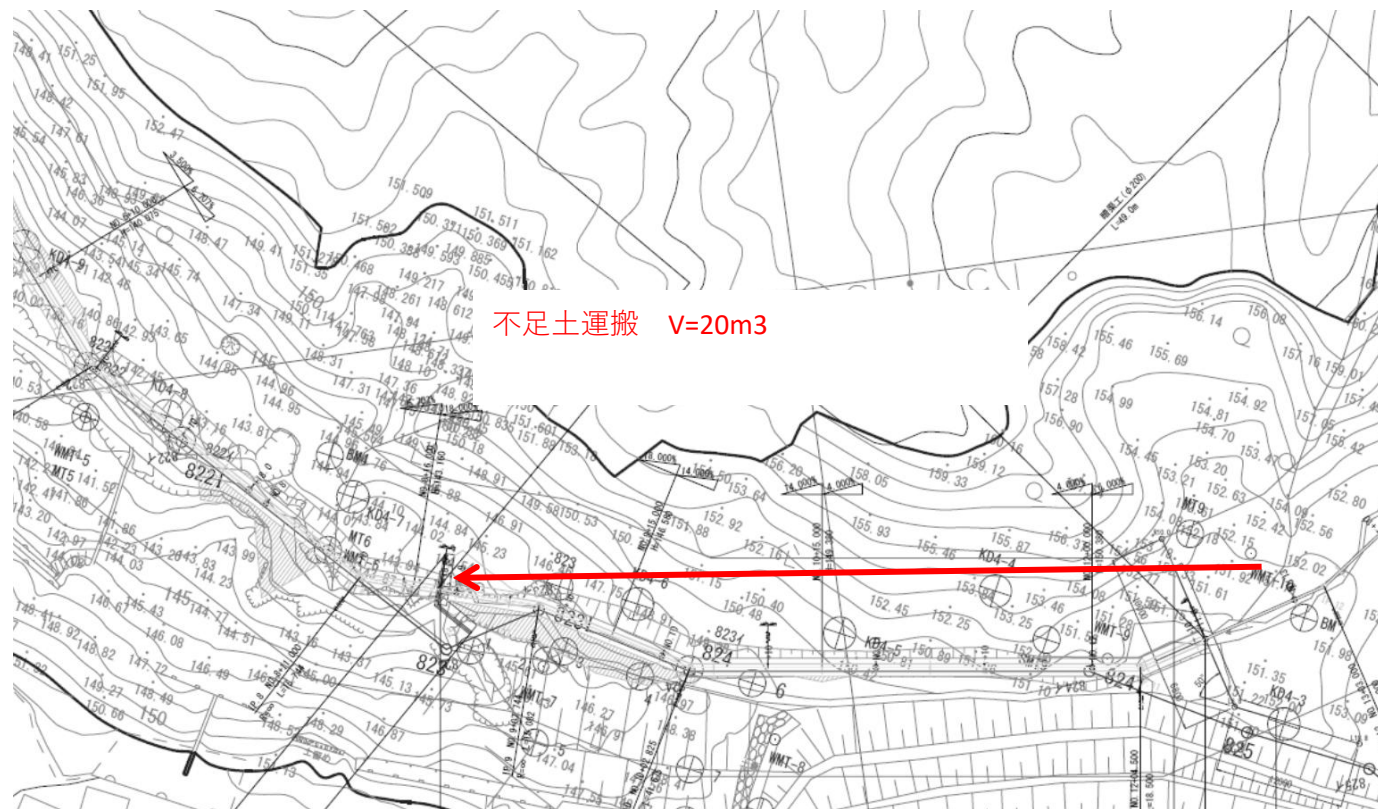
[illegible]

§ 5. 仮設工 数量集計表

[illegible]

テーラ運搬工 数量計算

名称	種別・規格	単位	単位あたり重量	数量	運搬数量	単位	備考
土工	土	m 3	-	30	30	m3	残土 仮置き～荷下ろし場 L=250m
砂・砂質土・粘性土 合計					30	m3	
土工	土	m 3	-	20	20	m3	不足土 仮置き～現地 L=100m
砂・砂質土・粘性土 合計					20	m3	
カゴ枠	ぐり	m3	-	8	8	m3	1号土留め 荷下ろし場～現地 L=350m
礫質土・砂利・碎石・栗石・玉石 合計					8	m3	
カゴ枠	単粒碎石	m3	-	11.8	11.8	m3	2号土留め 荷下ろし場～現地 L=250m
礫質土・砂利・碎石・栗石・玉石 合計					11.8	m3	
かご枠	枠	m	0.013	20	0.26	t	1号土留め 荷下ろし場～現地 L=350m
コルゲート	600×600	m	0.026	76	1.98	t	水路 荷下ろし場～現地 L=350m
敷鉄板		m ²	0.173	36	6.22	t	0.022×7.85
セメント・鋼材・木材・二次製品 合計					8.45	t	

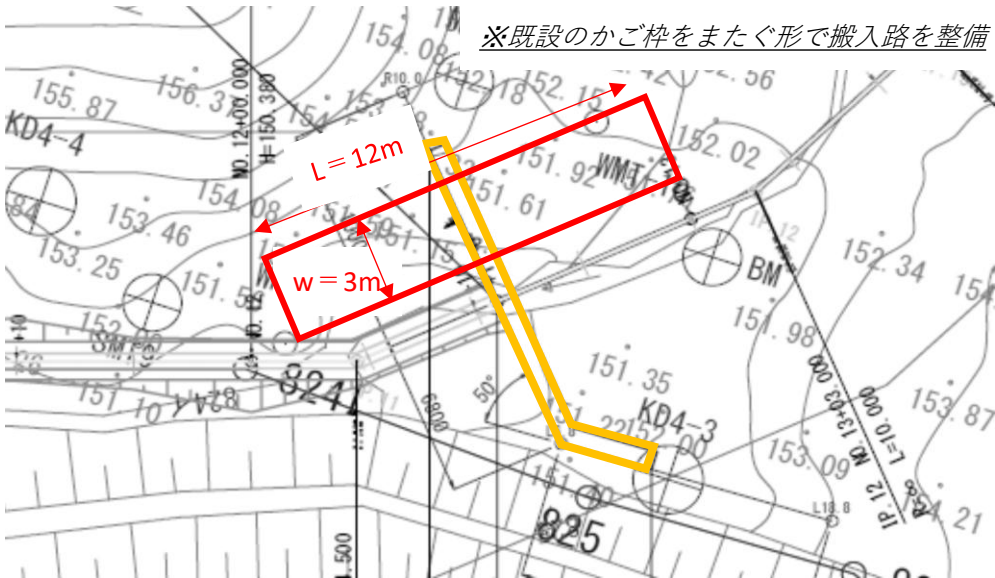


工事区分 (レベル1)	工 種 (レベル2)	種 別 (レベル3)	細 別 (レベル4)	規 格(レベル5)	単位	数 量		日施工量	施工日数	備 考
						設計	積算			
道路改良	土工									
		掘削工								
			掘削	小規模	m3	83.2	80	37	2.2	
		盛土工								
			路体盛土		m3	60.2	60	50	1.2	
			路体盛土		m3	49.1	50	86	0.6	
		法面整形工								
			法面整形(切土部)	土砂	m2	176.6	180	120	1.5	
			法面整形(盛土部)	土砂	m2	22.0	20	120	0.2	
	法面工									
		作業土工								
			床堀工		m3	9.6	10	32	0.3	
			埋戻し工	現場制約あり W1<1.0m 土砂	m3	5.8	6	40	0.2	
		植生工								
			植生マット		m2	176.6	180	200	0.9	盛土部
			植生シート		m2	22.0	20	250	0.1	切土部
		かご工								
			鋼製かご枠		m	20.0	20	9	2.2	
	排水構造物工									
		作業土工								
			床掘り	現場制約あり 土砂	m3	42.8	40	32	1.3	
			埋戻し	現場制約あり W1<1.0m 土砂	m3	17.1	20	40	0.5	
		側溝工								
			コルゲートフリューム	B600-H600	m	75.7	76	32	2.4	
	仮設工									
		工事用道路								
			盛土		m3	32.8	30	86	0.3	
			掘削		m3	32.8	30	37	0.8	
			敷鉄板		m ²	36.0	36	656	0.1	
合計									14.6	
交通誘導員人数 2人配置：									30	繰り上げ
仮設材共用日数 不稼働係数1.7：									25	繰り上げ

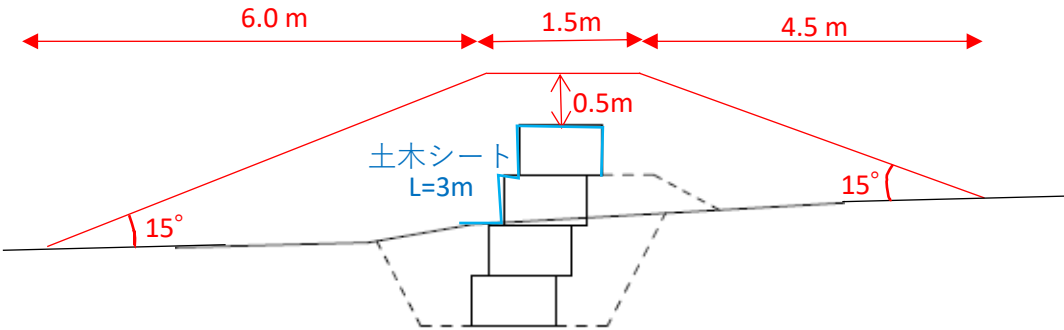
工事用道路工 数量計算

種別	細別	規格	単位	数量
工事用道路	工事用道路盛土	小規模	m3	32.8
	工事用道路掘削	小規模	m3	32.8
	敷鉄板		m ²	36
	土木シート		m ²	12
	地締め工		m ²	400

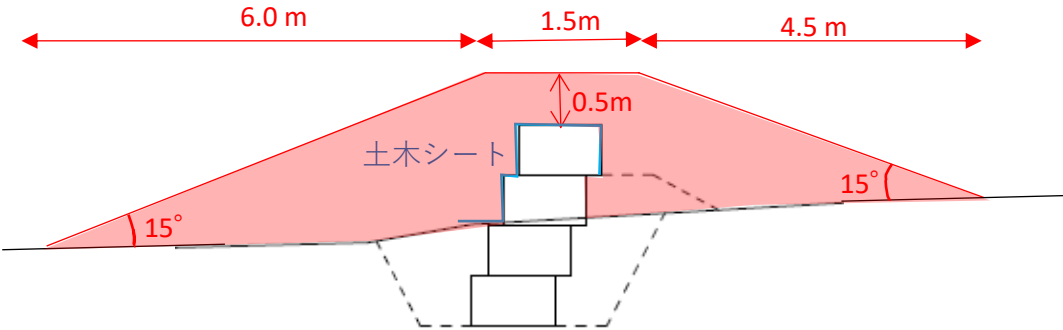
平面図



断面図



盛土工、撤去工



- 工事用道路盛土工、掘削工
→道路幅員3m＋余裕幅1m

: $(6.0+1.5+4.5) \times 1.5 \div 2 - (0.5 \times 0.8 \times 2) = 8.2\text{m}^2/\text{m}$
: $8.2 \times 4 = 32.8\text{m}^3$
- 土木シート

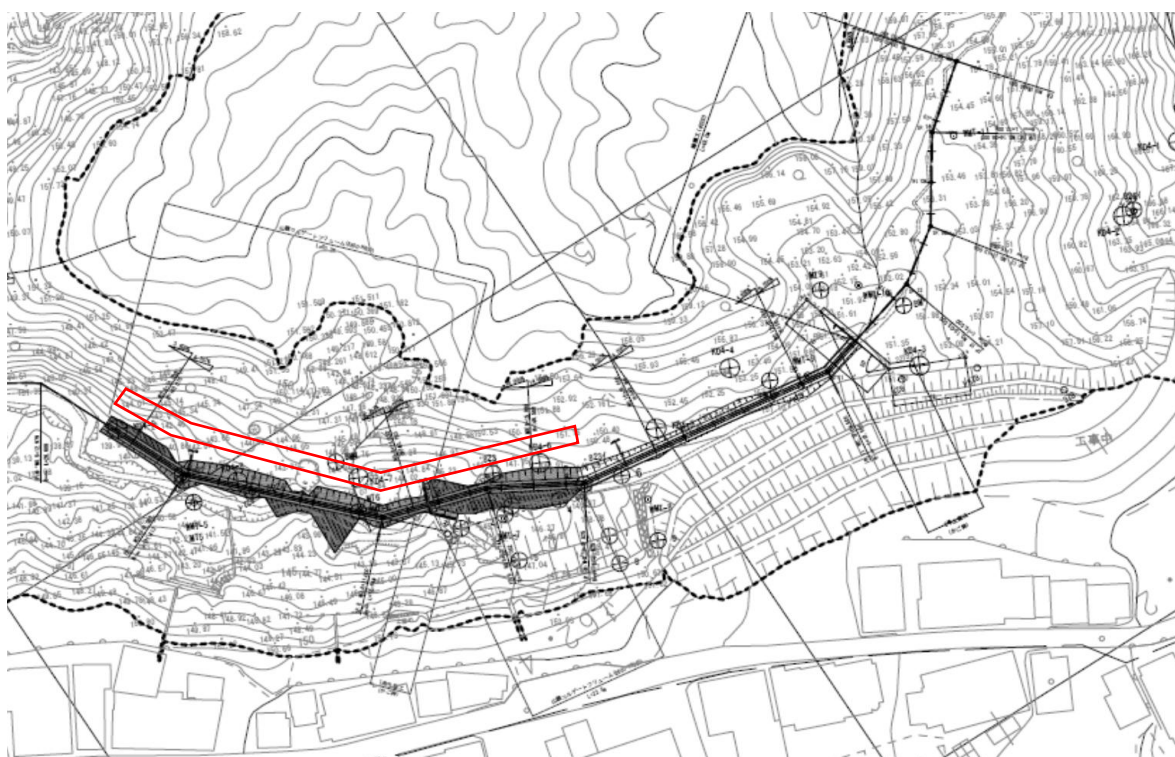
: $3\text{m} \times 4\text{m}$ (幅員) = 12m^2

敷鉄板工



○ 敷鉄板工 : 3m × 12m=36㎡

地拵え工



○ 地拵え工 : 5m × 80m=400㎡

[illegible]