

令和8年度版  
奈良県  
奈良公園事務所の概要

住所：奈良市芝辻町543番地  
電話：0742 (22) 0375  
FAX：0742 (24) 1706  
URL：<https://www.pref.nara.jp/1713.htm>



【春】春日野園地の朝 【夏】なら燈花会(浮雲園地) 【秋】紅葉と浮見堂 【冬】若草山焼き (夏)写真提供：一般財団法人 奈良県ビジタービューロー

事務所の概要

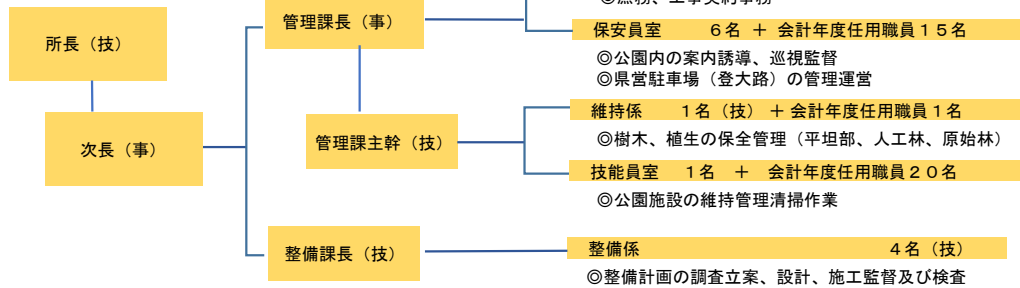
奈良公園事務所は、平成26年4月1日に現在地へ移転しました。奈良の「まほろば眺望スポット百選」にも選ばれている大仏池の西側に位置しています。公衆トイレも併設しております。

建物には奈良県産のスギ・ヒノキを約110㎡使用しており、木の香りや温かみを感じられる造りとなっています。

奈良公園事務所では、奈良公園の整備・保全・維持管理を行うとともに、平城宮跡歴史公園（奈良県整備区域）や大淵池公園の整備事業にも取り組んでいます。

組織図 計57名

(R8.4.1現在)



奈良公園の歴史と奈良公園事務所の沿革

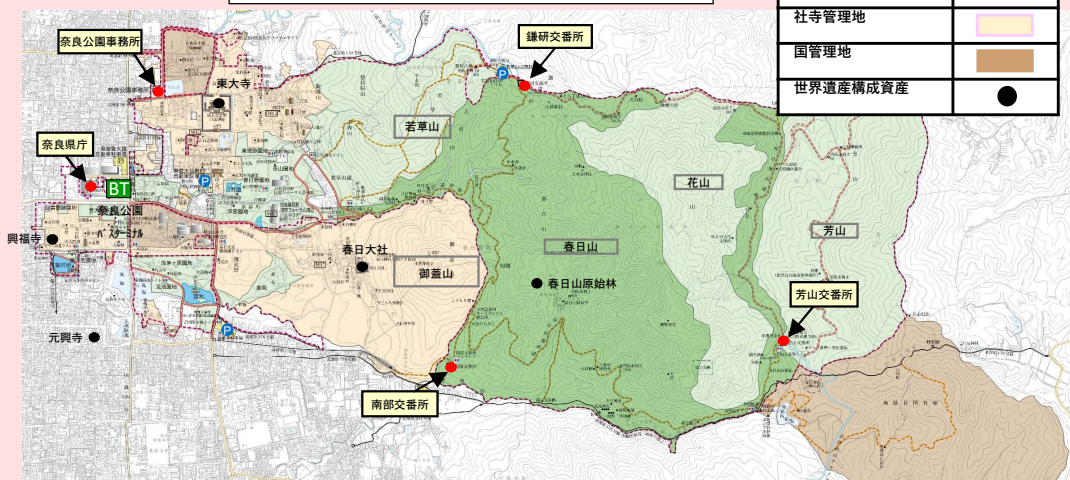
- 明治13年 太政官布達により奈良公園開設
- 大正11年 奈良公園が名勝に指定
- 昭和30年 春日山原始林が特別天然記念物に指定
- 昭和32年 奈良のシカが天然記念物に指定
- 昭和35年 都市公園法に基づく都市公園となる
- 昭和53年 奈良公園管理事務所設置
- 平成10年 世界遺産に「古都奈良の文化財」が登録
- 平成25年 「奈良公園観光地域活性化総合特区」の指定
- 平成26年 奈良公園事務所設置

奈良公園及び隣接所有(管理)者別面積

名称	所有(管理)者	面積 (ha)
県立都市公園奈良公園	奈良県	511.3
春日大社境内地	春日大社	89.0
手向山神社境内地	手向山神社	2.6
氷室神社境内地	氷室神社	0.9
天神社境内地	天神社	0.4
瑜珈神社境内地	瑜珈神社	0.8
東大寺境内地	東大寺	35.1
興福寺境内地	興福寺	7.8
奈良国立博物館境内地	文化庁	7.6
正倉院境内地	宮内庁	9.0
計		約664ha

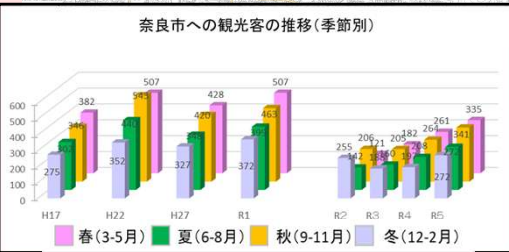
奈良公園の概要

設置年月日 明治13年2月14日(太政官布達)  
都市計画面積 645ha (昭和38年12月28日 都市計画決定)  
都市公園面積 511ha (令和6年4月1日現在)  
所在地 奈良市高畑町、春日野町、雑司町、水門町、登大路町 他



凡例

名勝指定地	
都市公園区域	
社寺管理地	
国管理地	
世界遺産構成資産	



参考：奈良市観光入込客数調査報告書

奈良公園周辺の主な催し

月	催し	月	催し
4月	興福寺放生会	10月	鹿の角きり
5月	ムジークフェスト	11月	正倉院展
6月	子鹿公開	12月	春日若宮おん祭り
7月	ライトアッププロムナード・なら	1月	若草山焼き
8月	なら燈花会	2月	節分・豆まき なら瓊璃絵
9月	猿沢池采女祭	3月	東大寺お水取り

※日程等の詳細は主催者発表の情報をご確認ください

NARA Free Wi-Fi エリアマップ



このマークが目印



※地理院タイルを加工して作成  
※施設改修等で、一部エリア利用できない場合があります。

★インターネットサイト「奈良公園クイックガイド」(<https://www3.pref.nara.jp/park/>)では、奈良公園の見どころや公園施設の情報を発信しています。

## 奈良公園事務所 主要プロジェクト

### 吉城園周辺地区の整備

江戸末期から昭和初期にかけて造られた和洋折衷の近代建築物と庭園を保全するとともに、民間事業者と連携し、来訪者がゆったりとくつろげる空間づくりを行っています。あわせて、吉城園周辺の土壌の修景等により、名勝の価値向上に取り組んでいます。



### 鹿苑



休憩所の更新

傷んだ舗装の修繕

国指定天然記念物「奈良のシカ」を保護・育成する施設である鹿苑については、老朽化が著しいことから、リニューアルを進めています。また、6月には子鹿公開、10月には鹿の角きりの会場として活用されています。

奈良公園の価値や魅力の向上を図るため、休憩所やサインの更新、トイレの洋式化、舗装の修繕など、来訪者が快適に過ごせるようアメニティの改善に取り組んでいます。

### 春日山原始林の植生回復

古都奈良の貴重な財産である春日山原始林において、持続的な森林更新を促し、人とシカが共生できる森林を保全するため、カシ類の保存や植生回復に取り組んでいます。



植生保護柵の設置



原始林内から採取した種子を播種・育成

## 奈良公園の日常管理

### ■ 公園施設の保全管理



水路に堆積した落葉の収集・処理



老朽化した人止柵の更新



枯損した危険な樹木の伐採

来園者の安全確保のため、公園施設の維持管理を行うとともに、倒木や落枝のおそれがある枯損木の伐倒処理を実施しています。

### ■ 樹木（花木）の害虫防除及び育成



マツ枯れ予防のための殺菌剤樹幹注入



猿沢池にヤナギを植栽



アジサイの剪定

名勝奈良公園保存管理・活用計画に基づき、保護すべき樹木の害虫（マツ枯れ・ナラ枯れ）防除を行うとともに、樹木（花木）の植栽及び剪定を実施しています。

### ■ 園内の安全・安心のための活動



徒歩巡視（猿沢池周辺）



二輪車による巡視（奥山地区）



若草山での消防訓練

- ・園内を日常的に巡回し、来園者の案内・誘導や施設の点検等を行います。
- ・昭和53年に花山で発生した火災を契機として、奈良市消防局及び消防団と合同で消防訓練を実施しています。
- ・登大路駐車場の管理運営を行っています。



南部交番所（春日山原始林）での案内・誘導

### ■ 若草山焼きに係るたいまつ製作及び準備



- ・マツの根株から採取したジンを用いて松明を作製しています。
- ・毎年1月第4土曜日に開催される若草山焼きで使用しています。