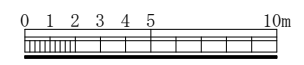
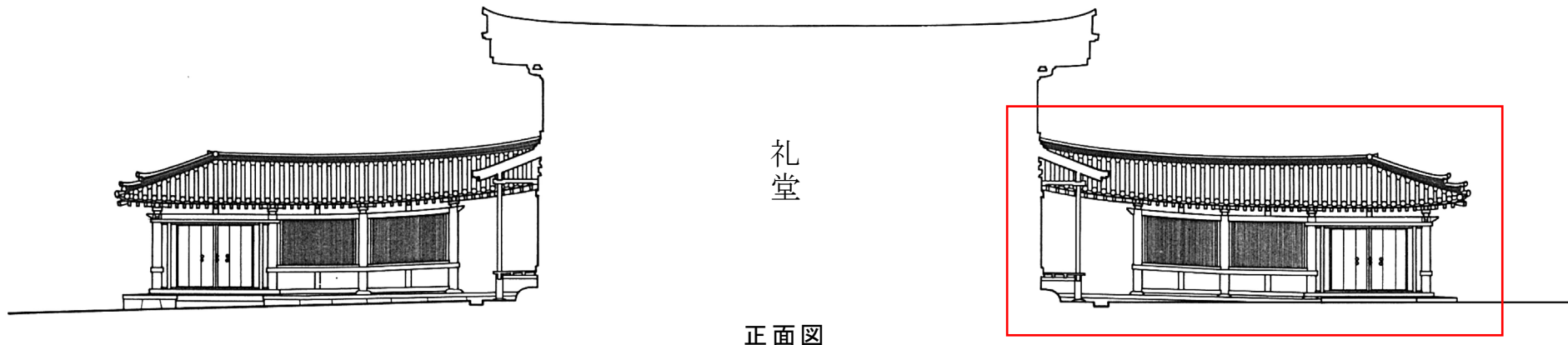


重要文化財 法隆寺東院廻廊 平面図

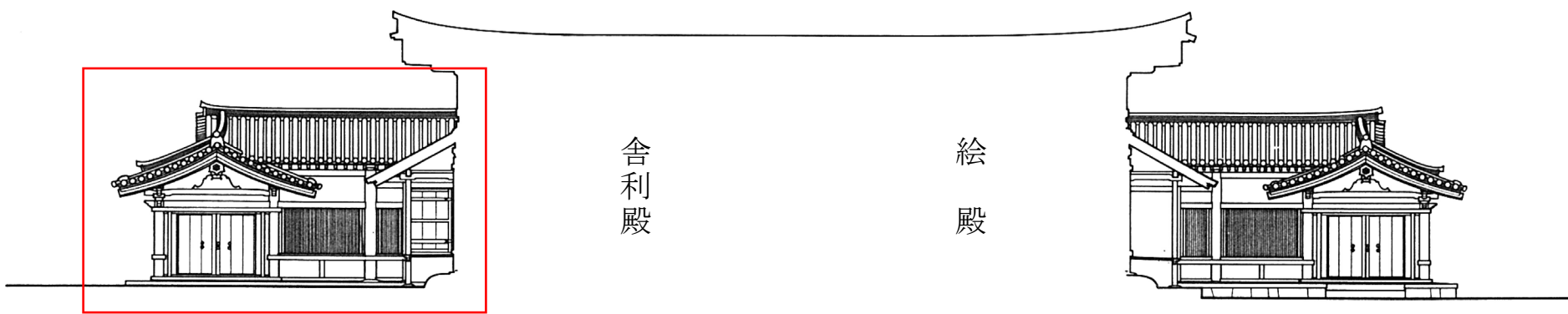


S=1:300



礼堂

正面图

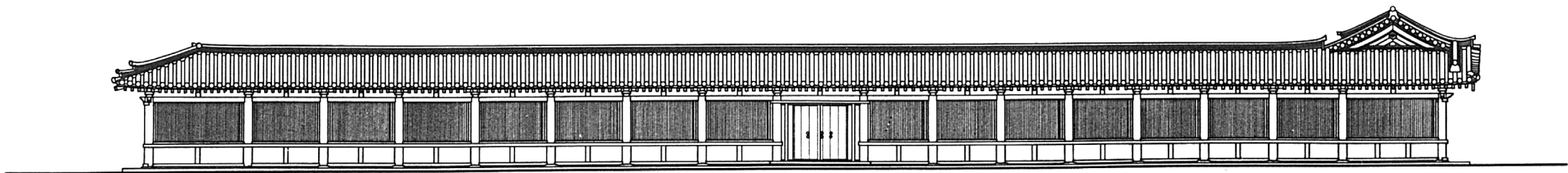


舍利殿

绘殿

背面图

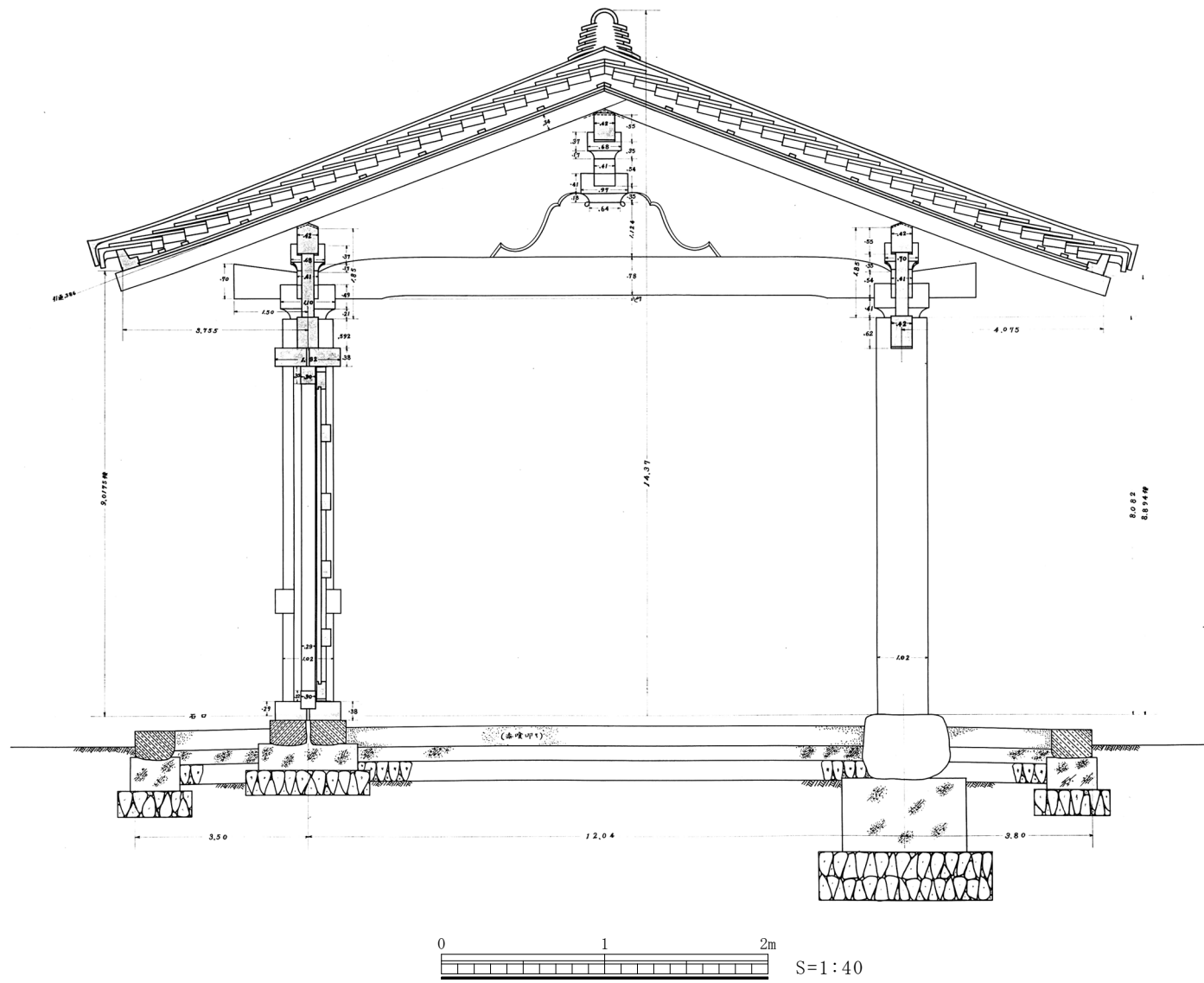




東側面図



重要文化財 法隆寺東院廻廊



重要文化財 法隆寺東院廻廊 梁行断面図（東廻廊）

# 屋根面積

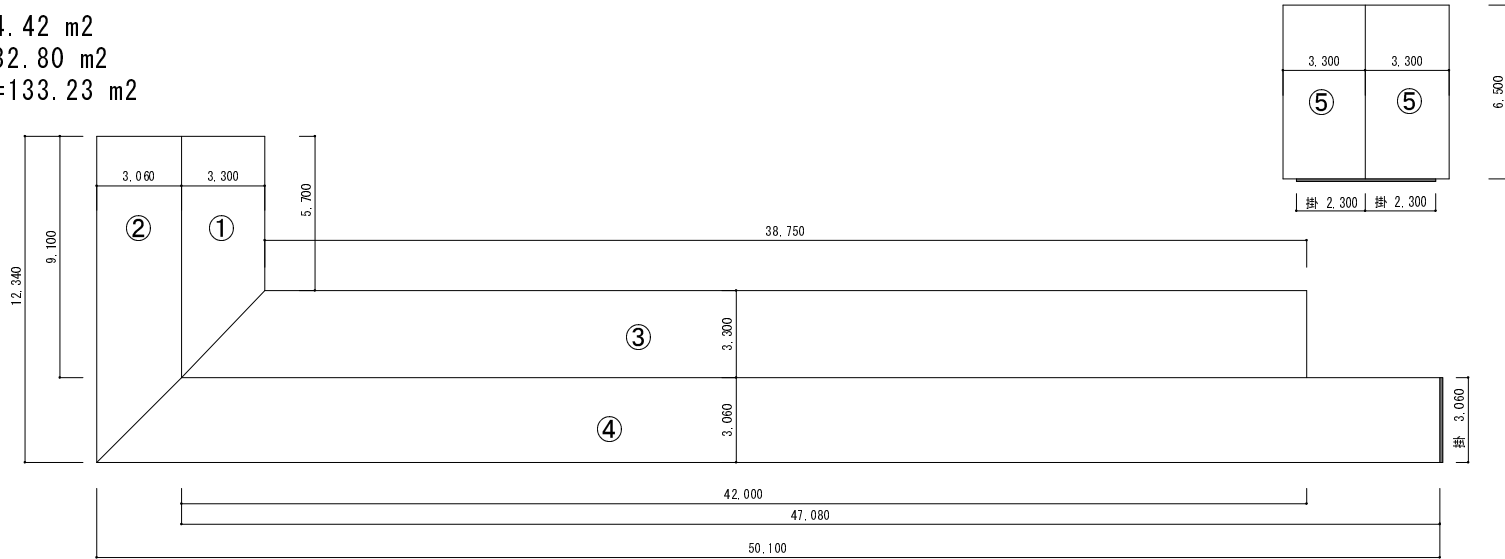
## 屋根面積

- ①  $(5,700+9,100) \times 3,300 / 2 = 24.42 \text{ m}^2$
- ②  $(12,340+9,100) \times 3,060 / 2 = 32.80 \text{ m}^2$
- ③  $(38,750+42,000) \times 3,300 / 2 = 133.23 \text{ m}^2$
- ④  $(50,100+47,080) \times 3,060 / 2 = 148.68 \text{ m}^2$
- ⑤  $6,500 \times 3,300 = 21.45 \text{ m}^2$

合計  
 $①+②+③+④+⑤ \times 2 = 382.03 \text{ m}^2$

軒延長  
 $5,700+38,750+12,340+50,100$   
 $+6,500+6,500 = 119.89\text{m}$

掛瓦延長  
 $2,300+2,300+3,060 = 7.76\text{m}$



# 棟 長さ

- 大棟  $9,100+42,000+6,500 = 57.6\text{m}$
- 降・隅棟  $2,000+3,000+2,800+4,400 = 12.2\text{m}$
- 谷  $4.5+3.7+0.7 = 8.9\text{m}$
- 付け熨し  $0.9+0.7+1.9+0.7+0.9 = 5.1\text{m}$

