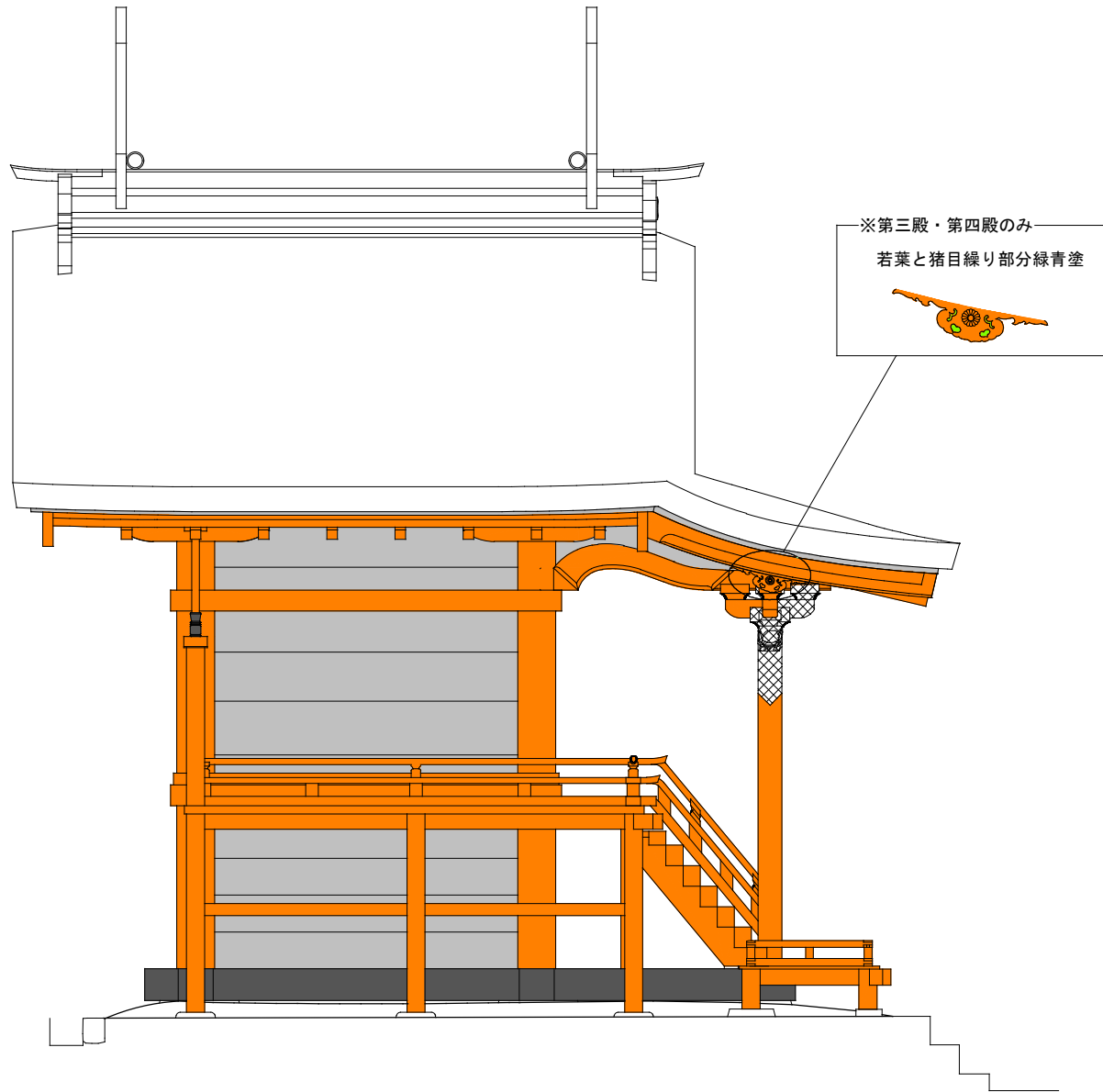
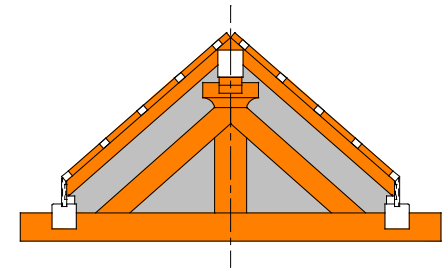


S=1:50

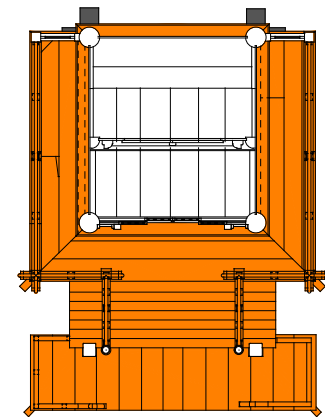
- : 丹朱塗
- : 胡粉塗
- : 墨塗
- : 緑青塗 (引戸格子)
- : 彩色部材 (塗装箇所は係員の指示に従う)



※第三殿・第四殿のみ
若葉と猪目線り部分緑青塗



妻飾り立面図(北面)

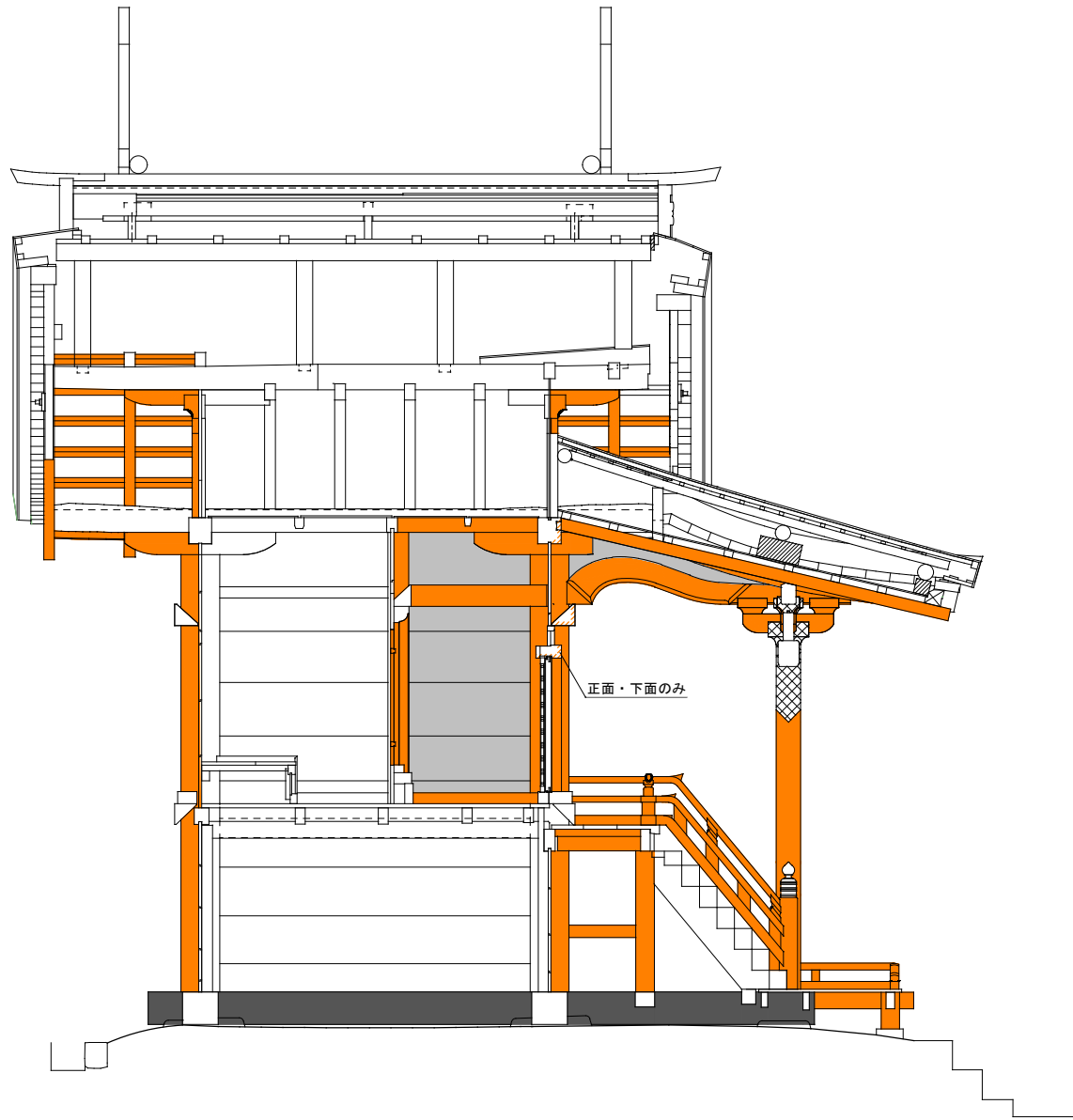


縁・階段伏図
S=1:100

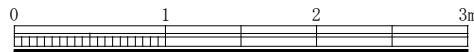


S=1:50

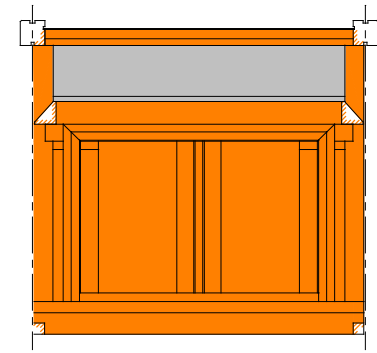
- : 丹朱塗
- : 胡粉塗
- : 墨塗
- : 緑青塗
- : 彩色部材 (塗装箇所は係員の指示に従う)



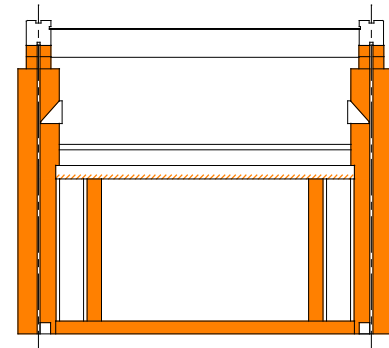
正面・下面のみ



S=1:50



外陣北面（南より）



外陣南面（北より）

- : 丹朱塗
- : 胡粉塗
- : 墨塗
- : 彩色部材（塗装箇所は係員の指示に従う）