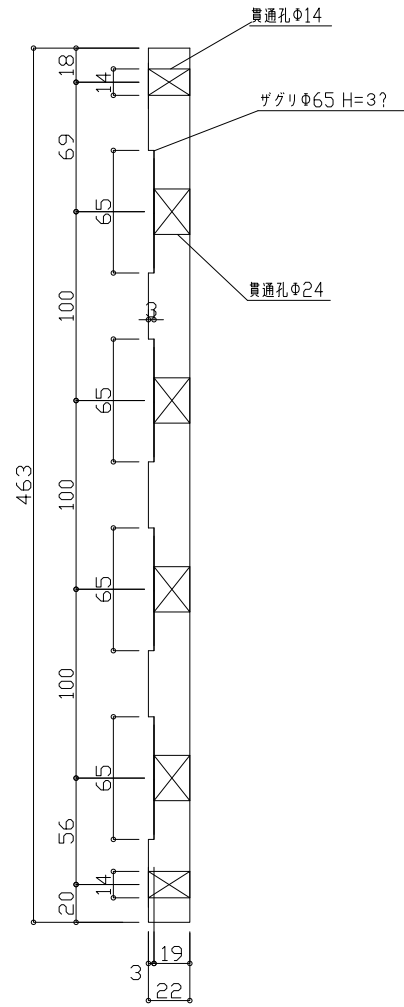
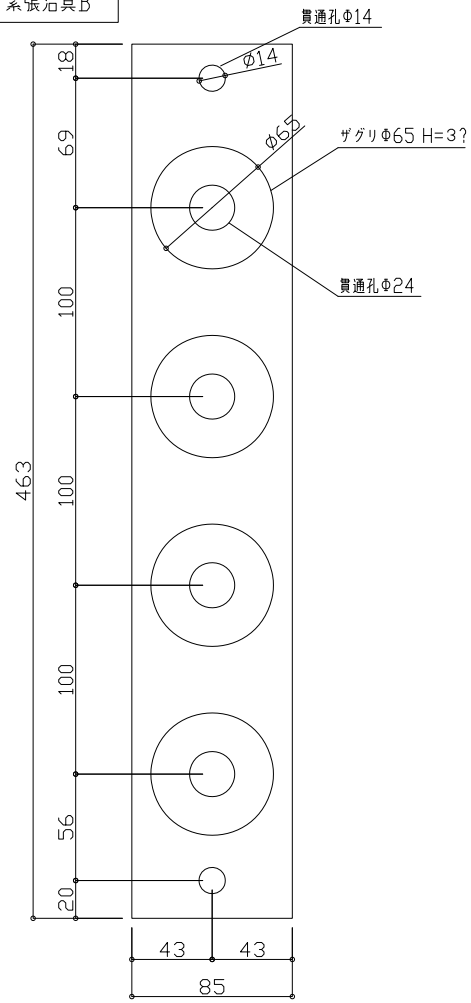
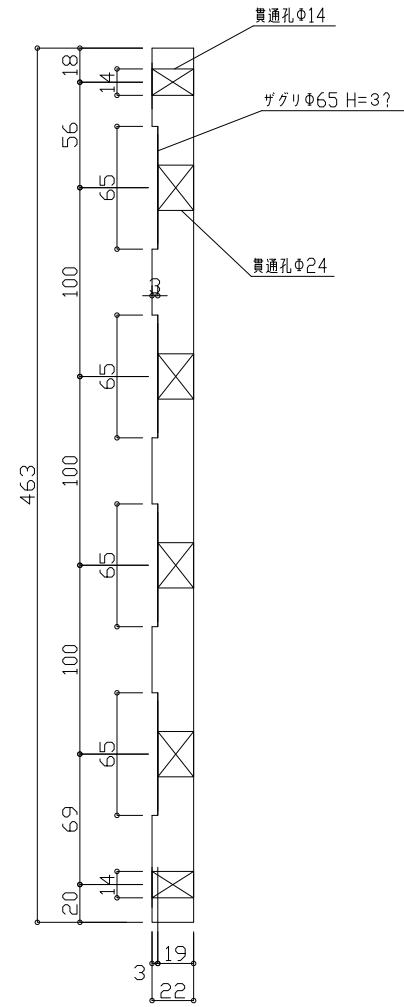
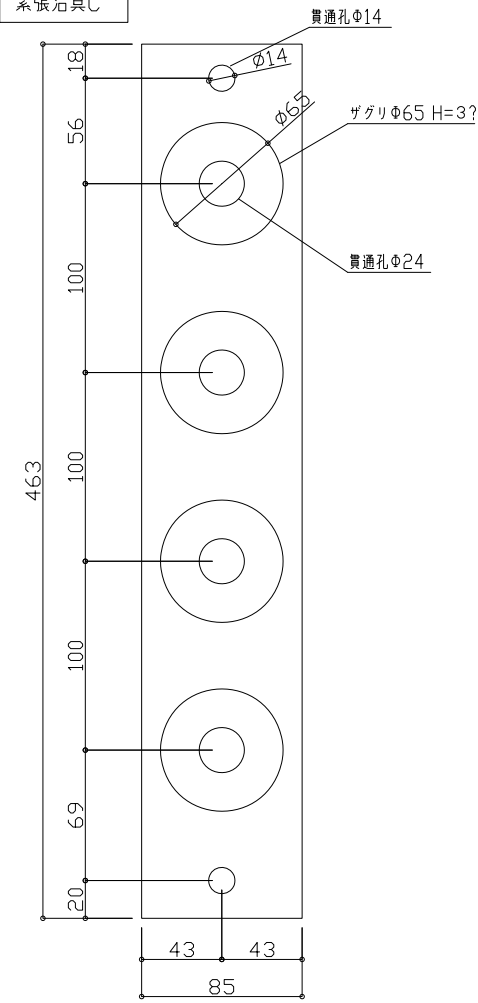




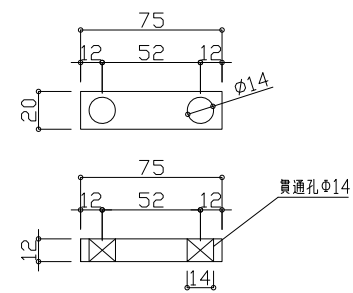
緊張治具B



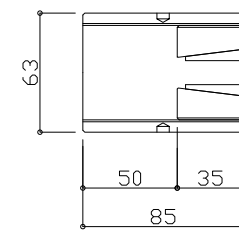
緊張治具C



緊張治具D



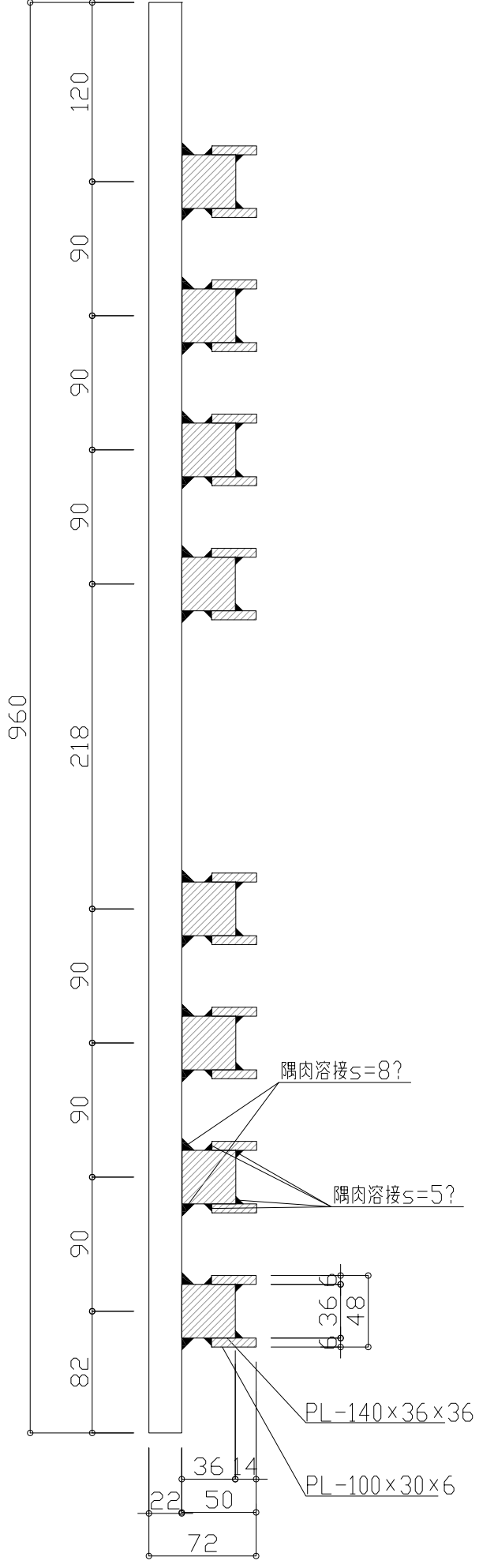
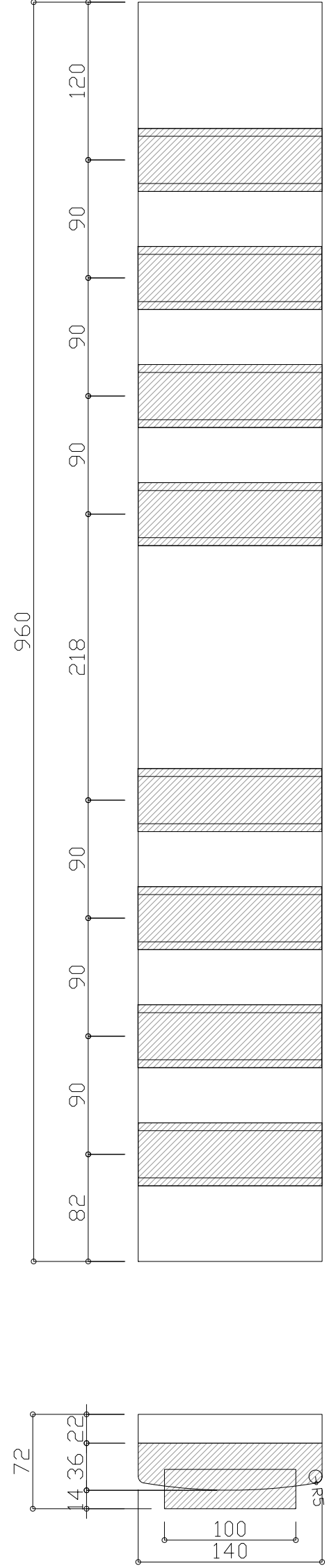
(参考 スリーブ寸法)



\*材質は全てSS400とする

記事	変更	年月日	変更印	SHIMIZU CORPORATION <b>SHMZ</b>	年月日	2026.3.27	工事名称	国宝 興福寺五重塔 揚前工事	図面番号	J-参04
	訂正				縮尺	A1 1: 2 A3 1: 4	図面名称	参考)柱掴み治具金物図 (2)		

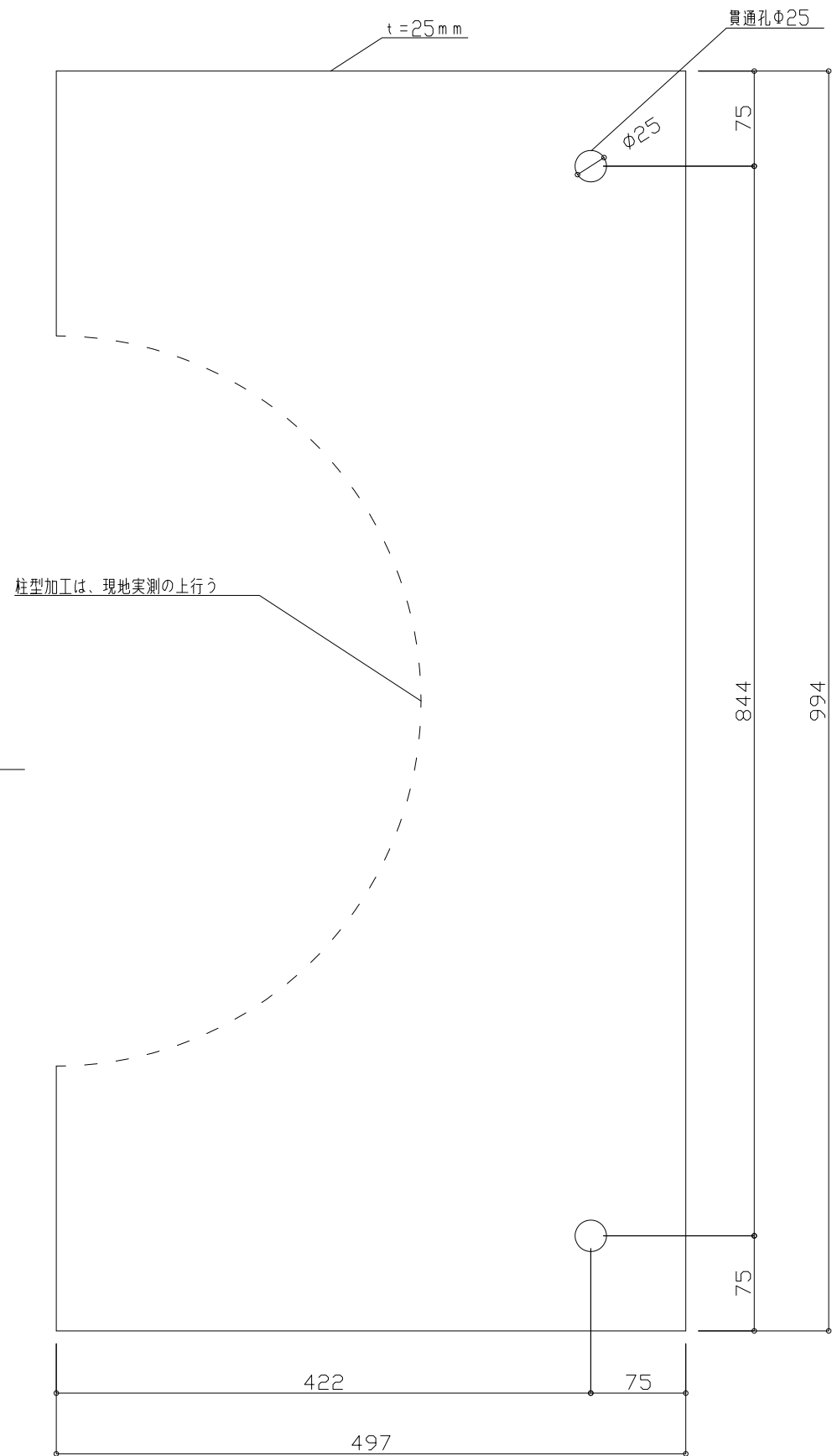
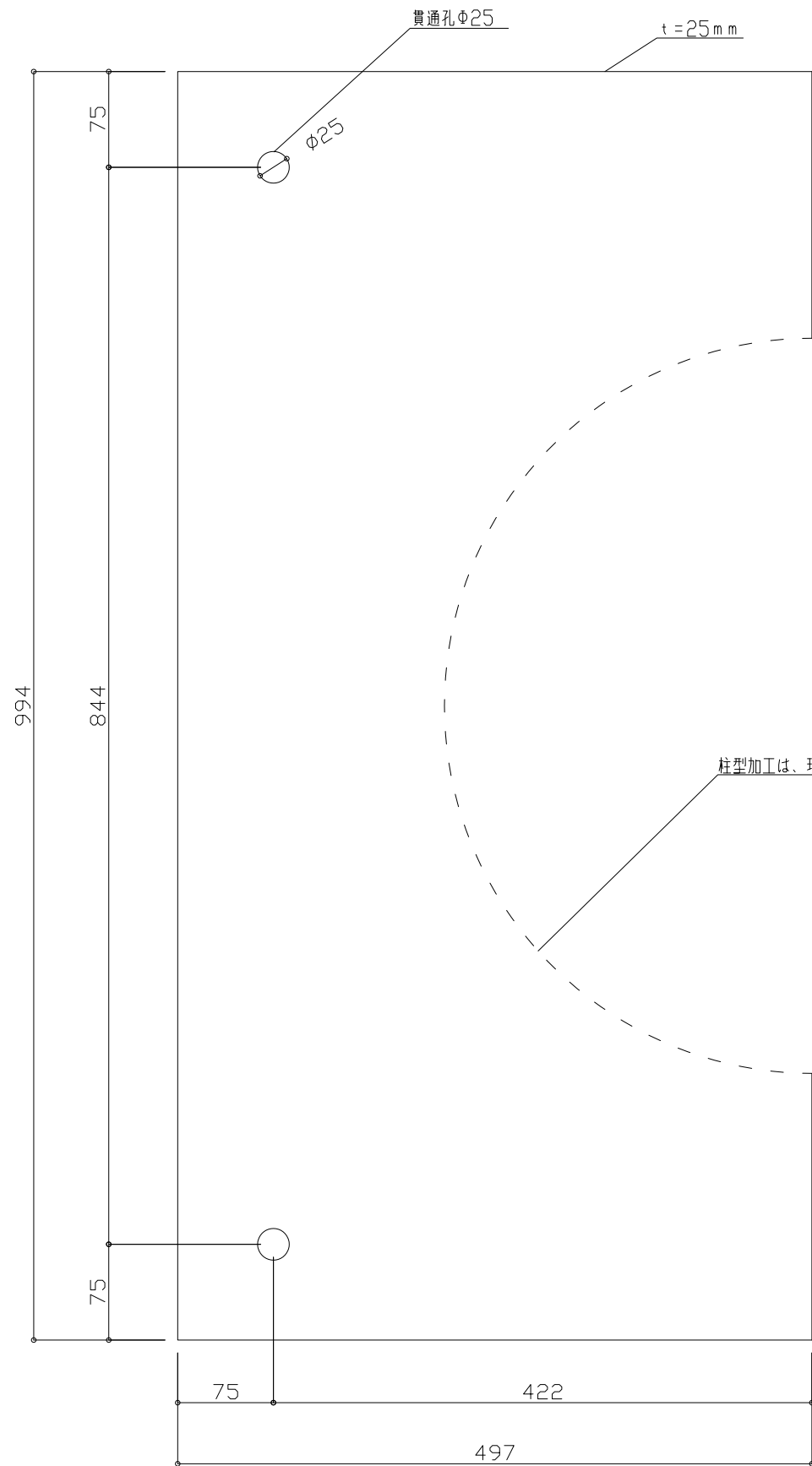
サドル



\*材質は全てSS400とする

治具受天端プレートA

治具受天端プレートB

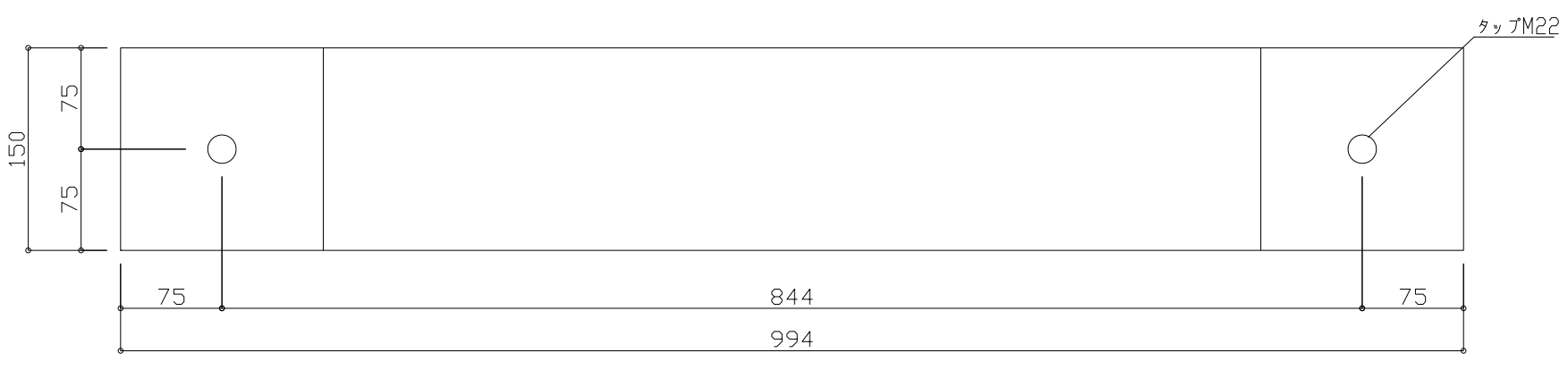
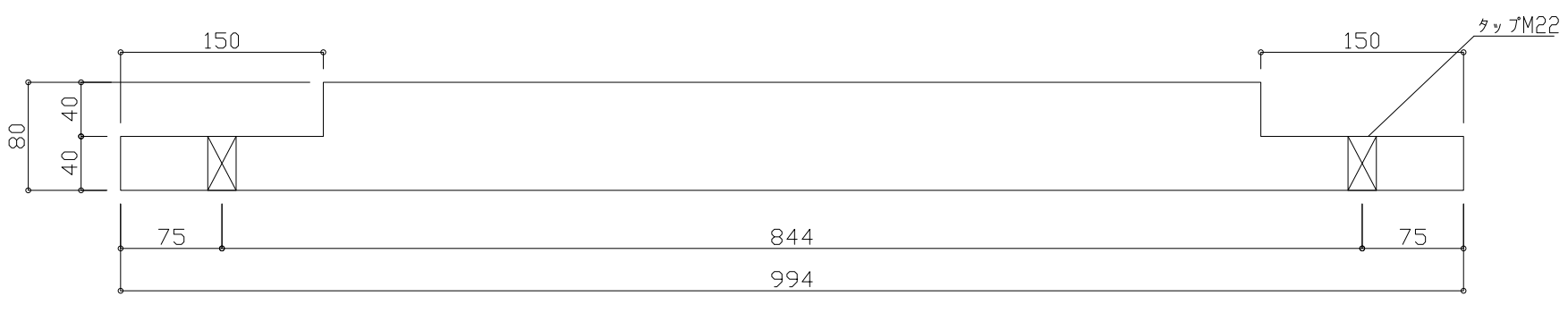


※材質は全てSS400とする

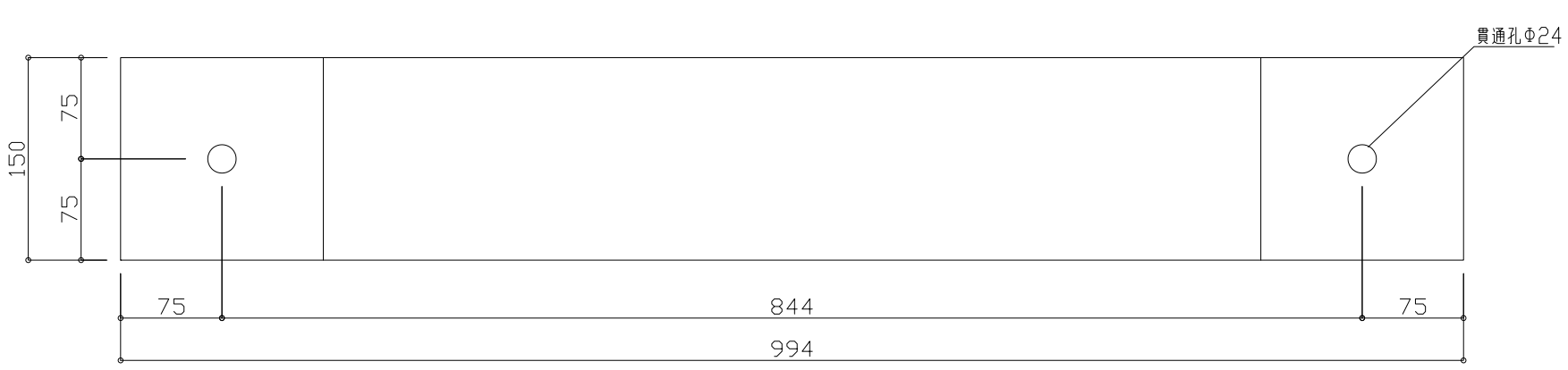
※材質は全てSS400とする

記事	変更	年月日	変更印	SHIMIZU CORPORATION <b>SHMZ</b>	年月日	2026.3.27	工事名称	国宝 興福寺五重塔 揚前工事	図面番号	J-参06
	訂正				縮尺	A3 1:5	図面名称	参考)柱組み治具金物図 (4)		

治具受材A

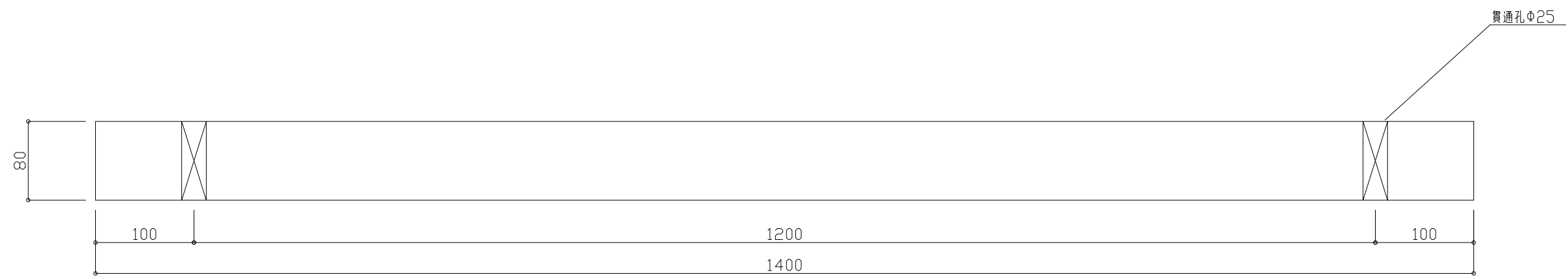
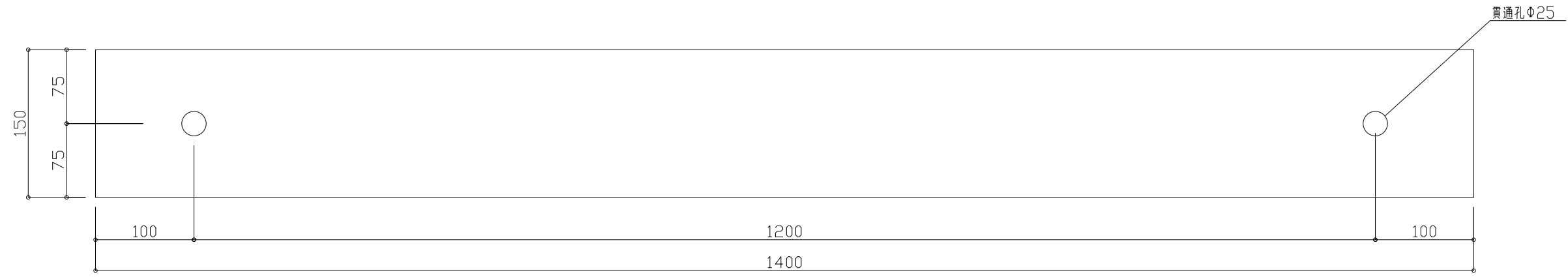


治具受材B



\*材質は全てSS400とする

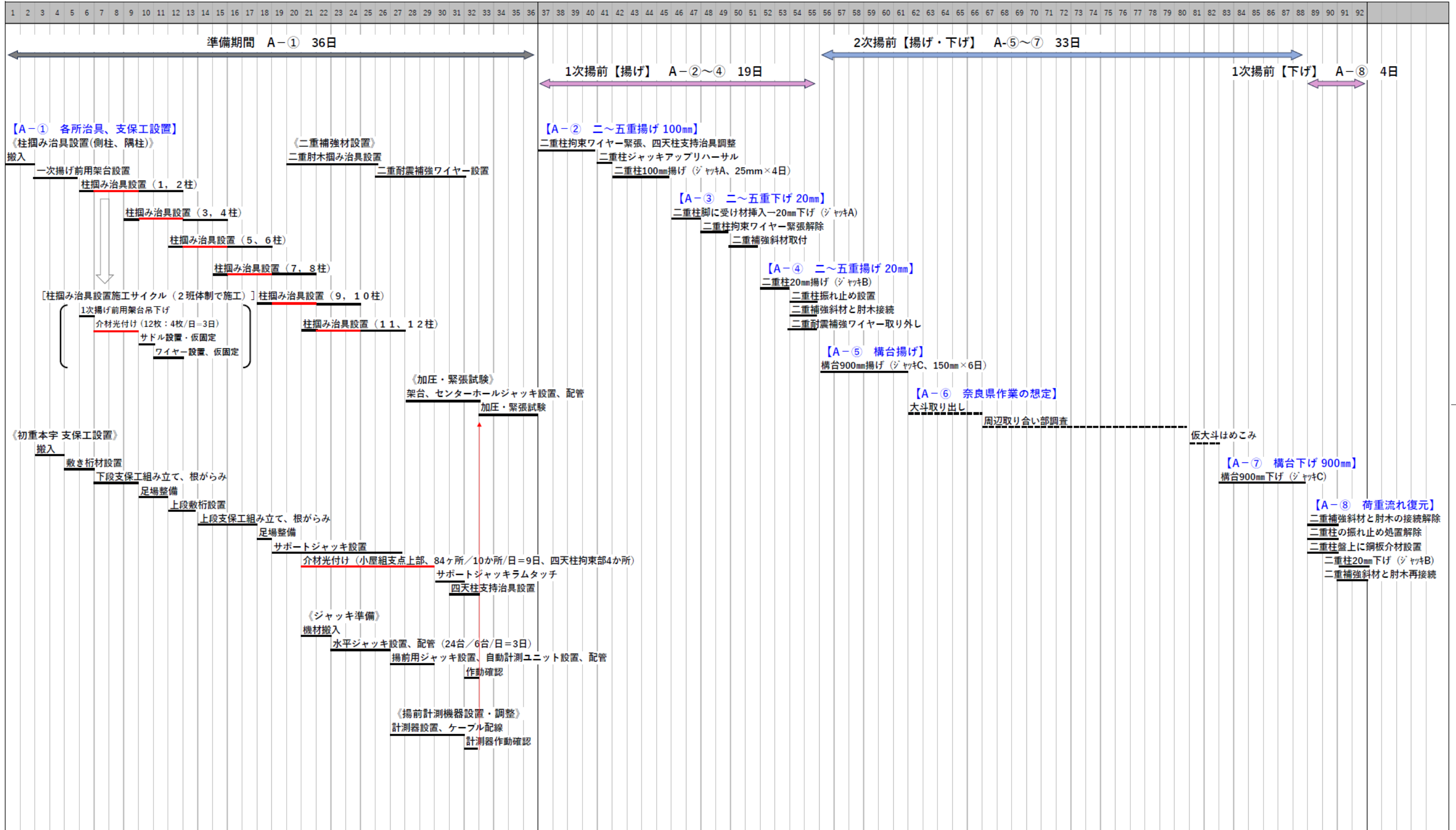
柱 受 材



\*材質はSCM440とする

記 事		変 更 訂 正		受 領 印	SHIMIZU CORPORATION <b>SHMZ</b>	年月日 2026.3.27	工事名称 国宝 興福寺五重塔 揚前工事	図面番号 J-参08
				縮 尺 A3 1: 5		図面名称 参考)柱組み治具金物図 (6)		
				年 月 日				

参考)揚げ前詳細工程表 (揚げ前手順 A)



参考)揚げ前詳細工程表 (揚げ前手順 B)

