

令和8年度奈良県公立高等学校入学者一次選抜学力検査の結果について

1 教科別平均点及び総合平均点

		全 受 検 者						合格者
		国 語	社 会	数 学	理 科	英 語	総合平均点	総合平均点
令和8年度	受検者数	6,343人	4,769人	6,343人	4,769人	6,343人	4,769人	4,323人
	平均点 (9.9)	31.3 (9.9)	34.0 (11.9)	20.5 (9.1)	27.9 (11.0)	26.6 (11.9)	148.7 (46.1)	148.2 (46.9)

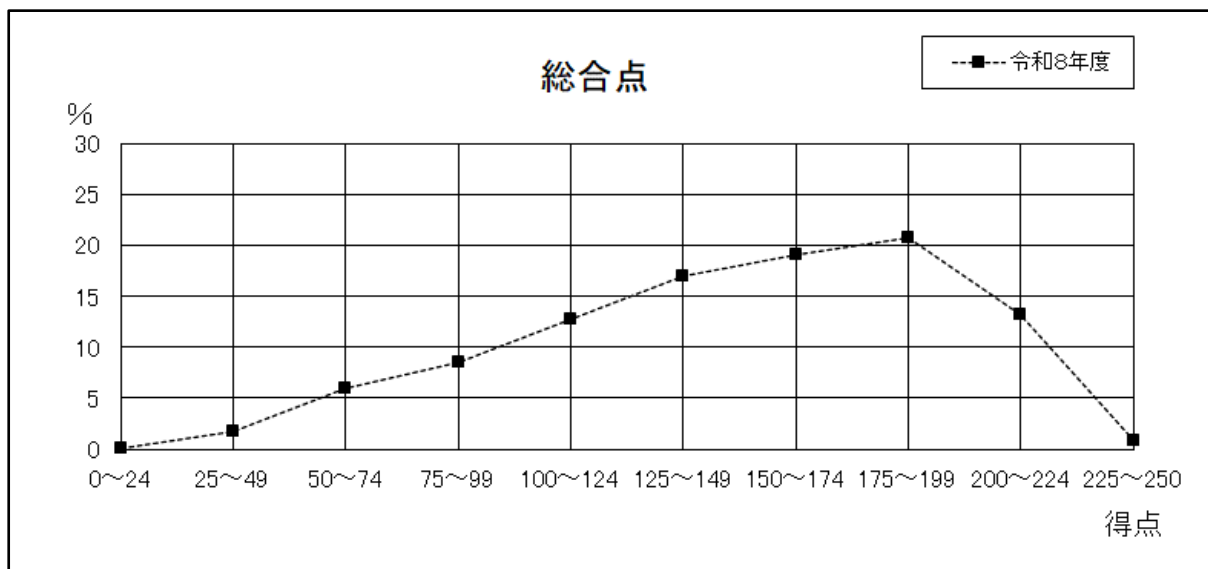
[注] 学力検査の配点は各教科 50 点。総合平均点については、5教科型 250 点満点の受検者のデータのみを掲載。()内は標準偏差。

(参考) 令和6年度及び令和7年度奈良県公立高等学校入学者一般選抜学力検査

		全 受 検 者						合格者
		国 語	社 会	数 学	理 科	英 語	総合平均点	総合平均点
令和6年度	受検者数	4,811人	4,775人	4,811人	4,775人	4,811人	4,775人	4,263人
	平均点 (7.9)	37.3 (7.9)	31.2 (10.9)	24.5 (10.4)	27.6 (11.8)	33.6 (12.3)	154.5 (48.5)	155.6 (48.4)
令和7年度	受検者数	4,552人	4,479人	4,522人	4,479人	4,522人	4,479人	4,007人
	平均点 (8.3)	35.8 (8.3)	32.1 (10.1)	26.0 (10.4)	27.3 (10.4)	36.7 (10.5)	158.3 (44.6)	160.4 (44.0)

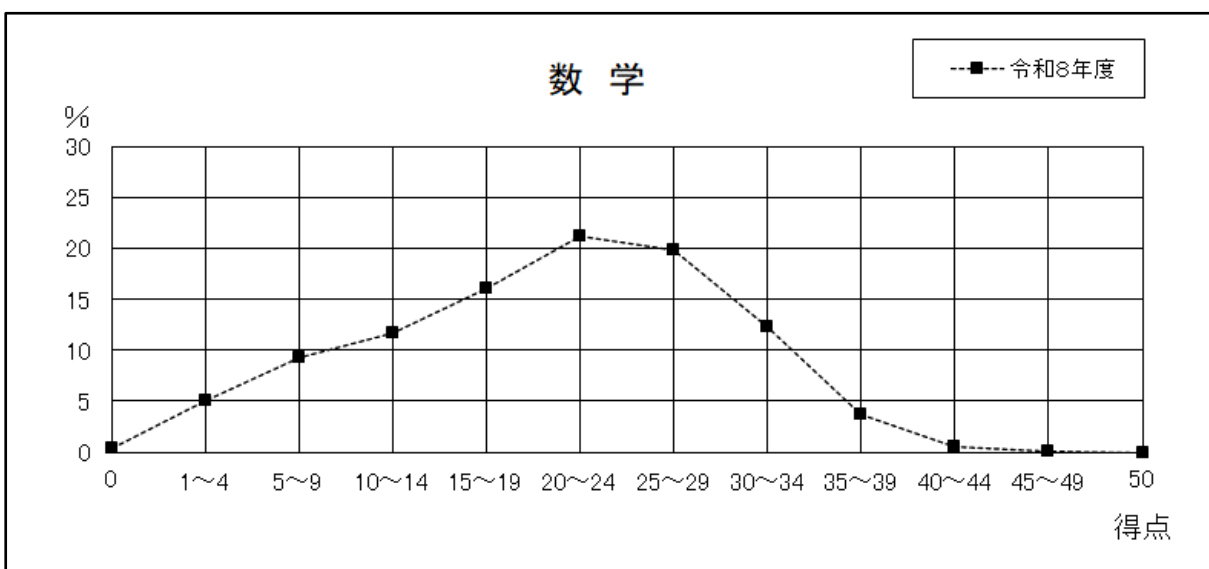
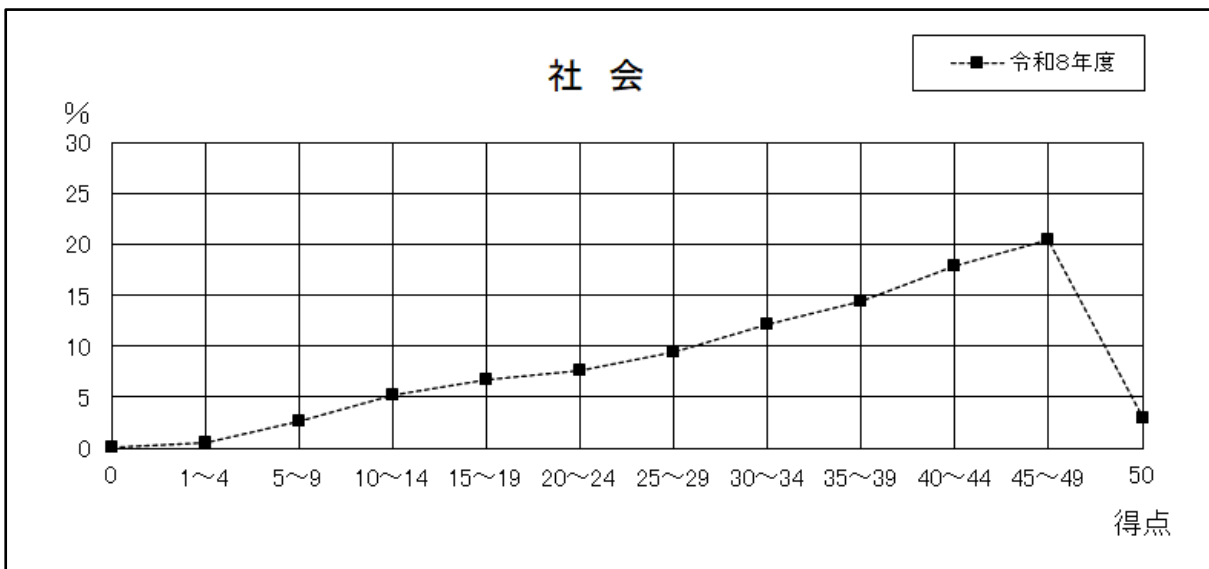
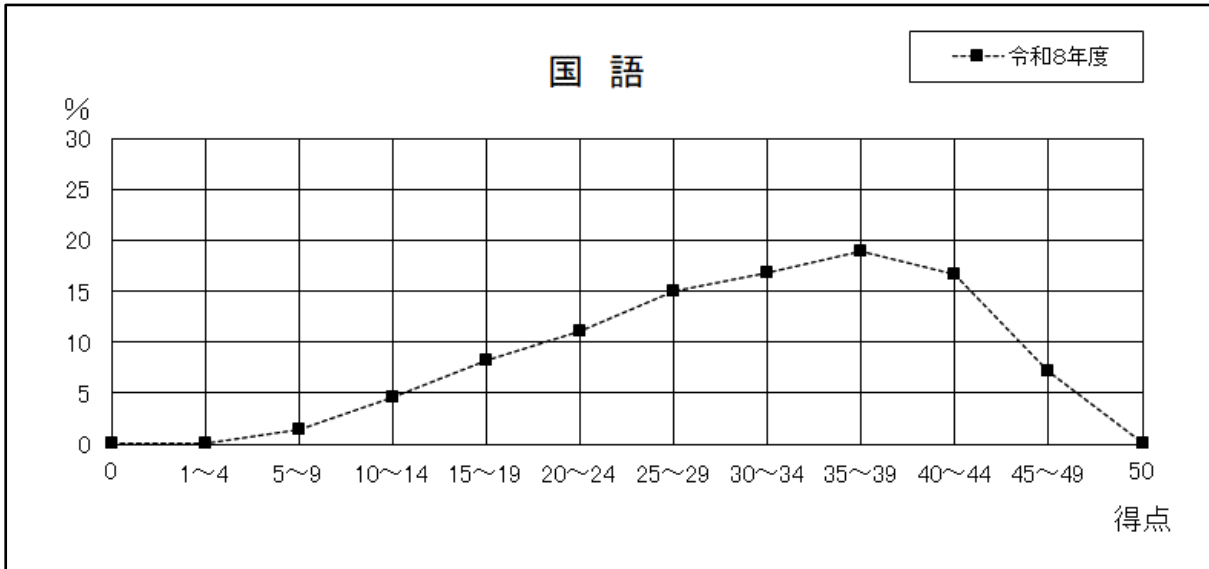
[注] 学力検査の配点は各教科 50 点。総合平均点については、5教科型 250 点満点の受検者のデータのみを掲載。()内は標準偏差。

2 総合点の分布



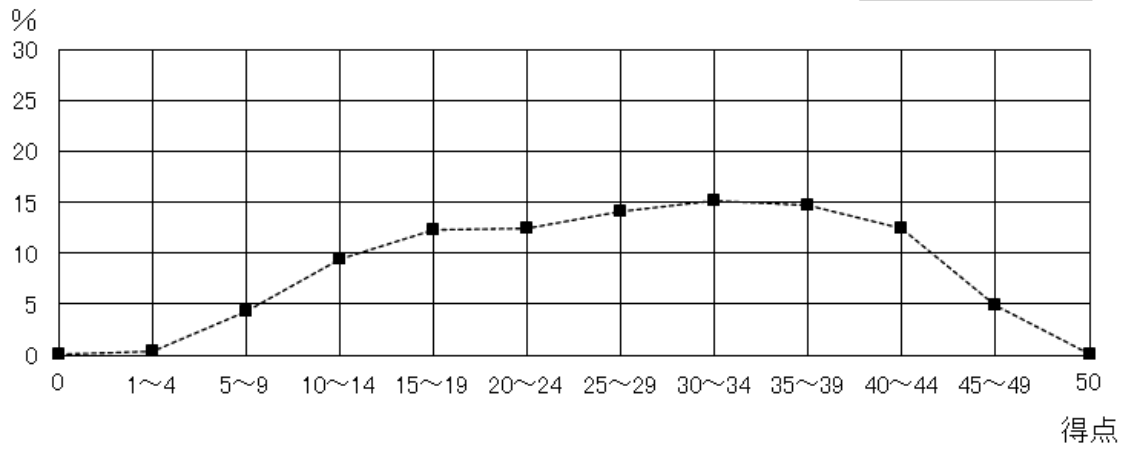
[注] 総合点については、5教科型 250 点満点の受検者のデータのみを掲載。

3 各教科の分布



理科

令和8年度



英語

令和8年度

