

## 報道資料

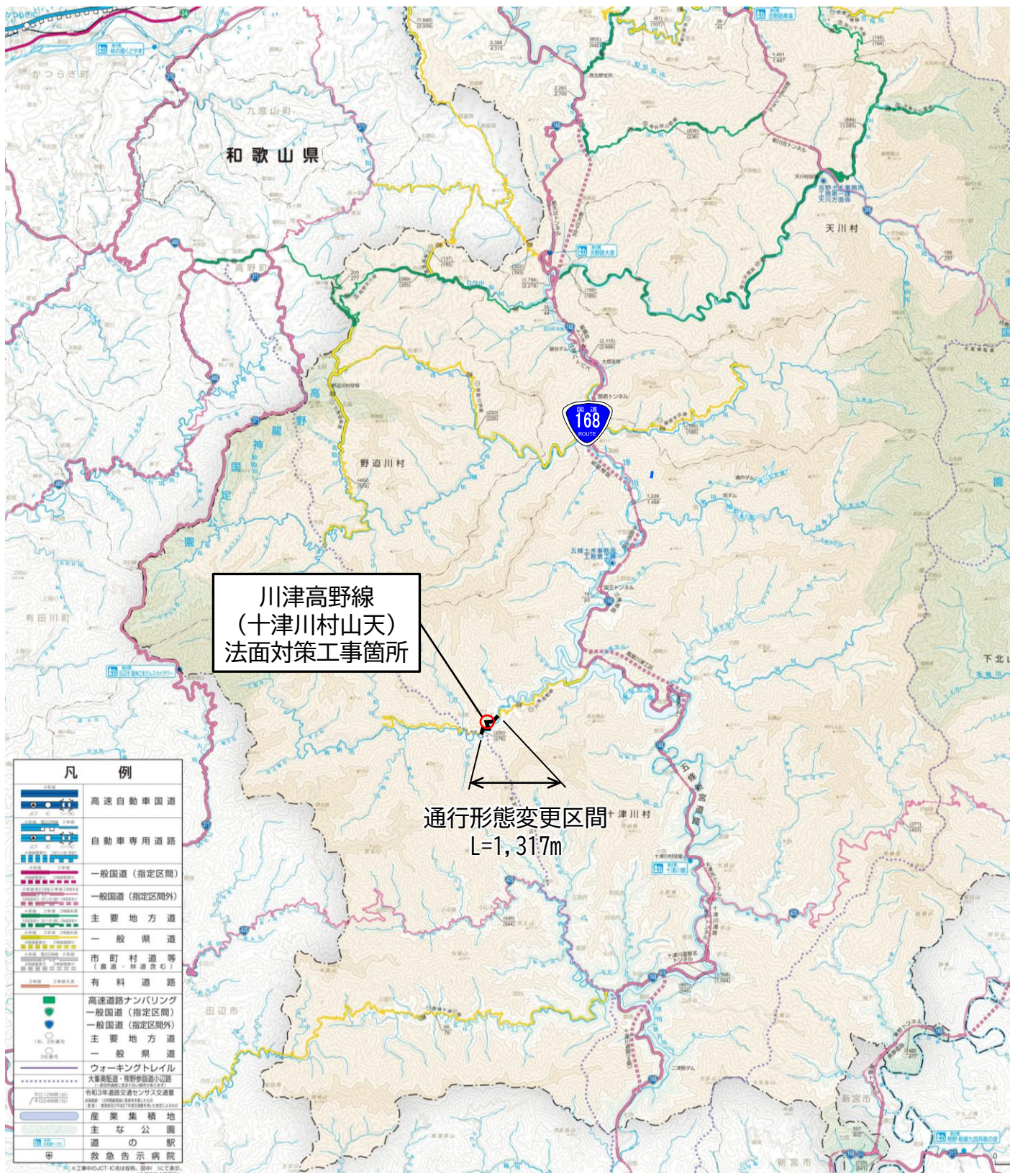
令和8年5月1日

奈良県県土マネジメント部道路マネジメント課  
担当：浜本、上田  
TEL (0742) 27-7499(直通)  
(内線 63831、63833)

### 川津高野線（十津川村山<sup>やまてん</sup>天地内）の通行形態の変更について

川津高野線（十津川村山天地内）における通行形態が別紙のとおり変更となります。当該区間につきましては、平成31年4月より法面对策工事の為本線の通行止めを行い、迂回路（1,317m）を確保し通行していましたが、この度、工事の完成に伴い、令和8年5月1日より本線の供用を開始いたします。

# 川津高野線(十津川村山天)の位置図



川津高野線  
(十津川村山天)  
法面对策工事箇所

通行形態変更区間  
L=1,317m

凡 例	
	高速自動車国道
	自動車専用道路
	一般国道 (指定区間)
	一般国道 (指定区間外)
	主要地方道
	一般県道
	市町村道等 (農道・林道等)
	有料道路
	高速道路ナンバリング
	一般国道 (指定区間)
	一般国道 (指定区間外)
	主要地方道
	一般県道
	ウォーキングトレイル
	大規模施設・駅前主要道
	令和3年道路交通センサス交通量
	産業集積地
	主な公園
	道の駅
	救急告示病院

# 川津高野線（十津川村山天）詳細図

別紙



通行形態変更区間  $L = 1,317\text{m}$

県道 川津高野線

法面对策工事箇所

藤原橋

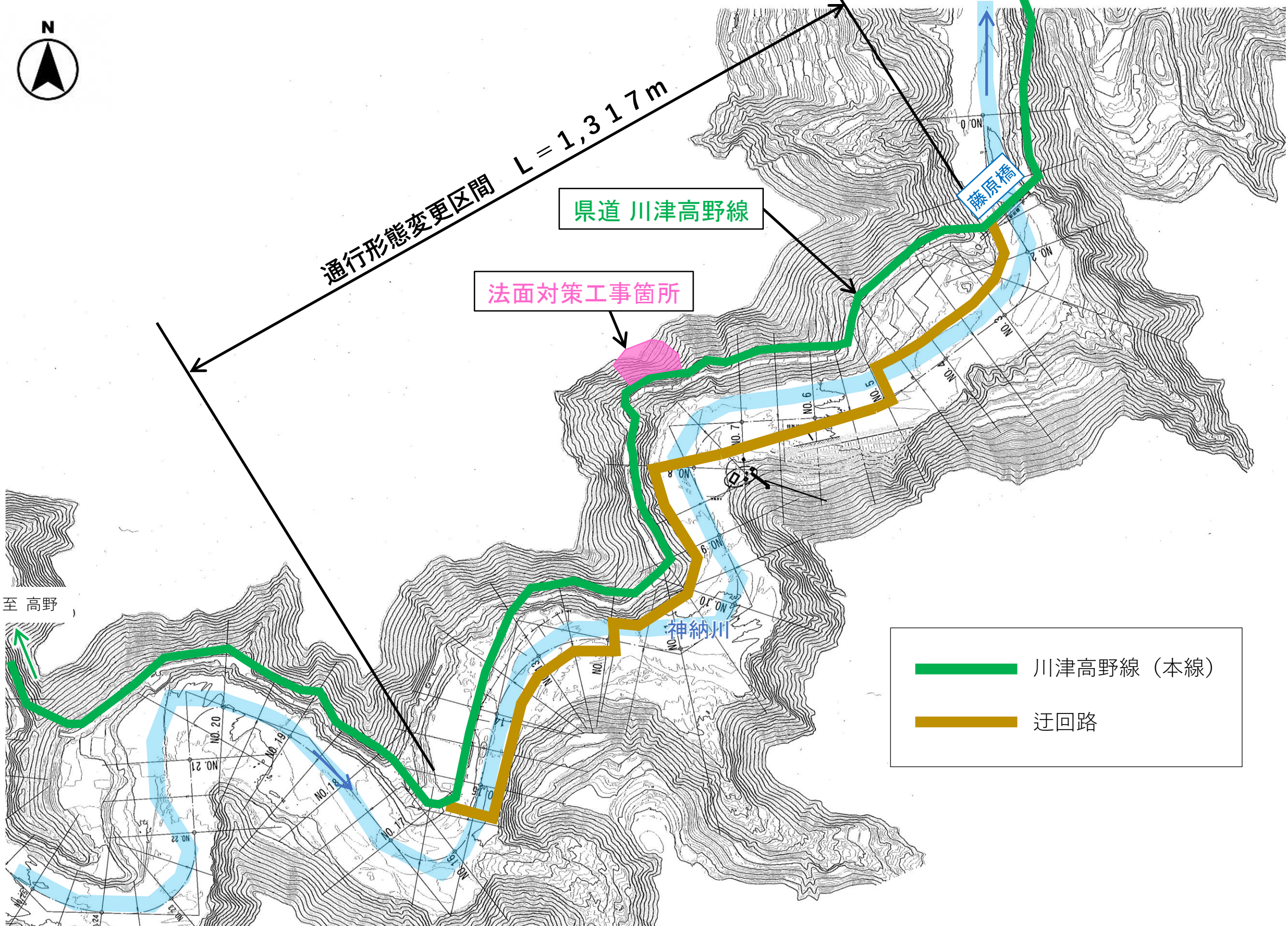
至 川津 (国道168号)

至 高野

神納川

川津高野線 (本線)

迂回路



現場写真  
(川津高野線 十津川村山天地内)

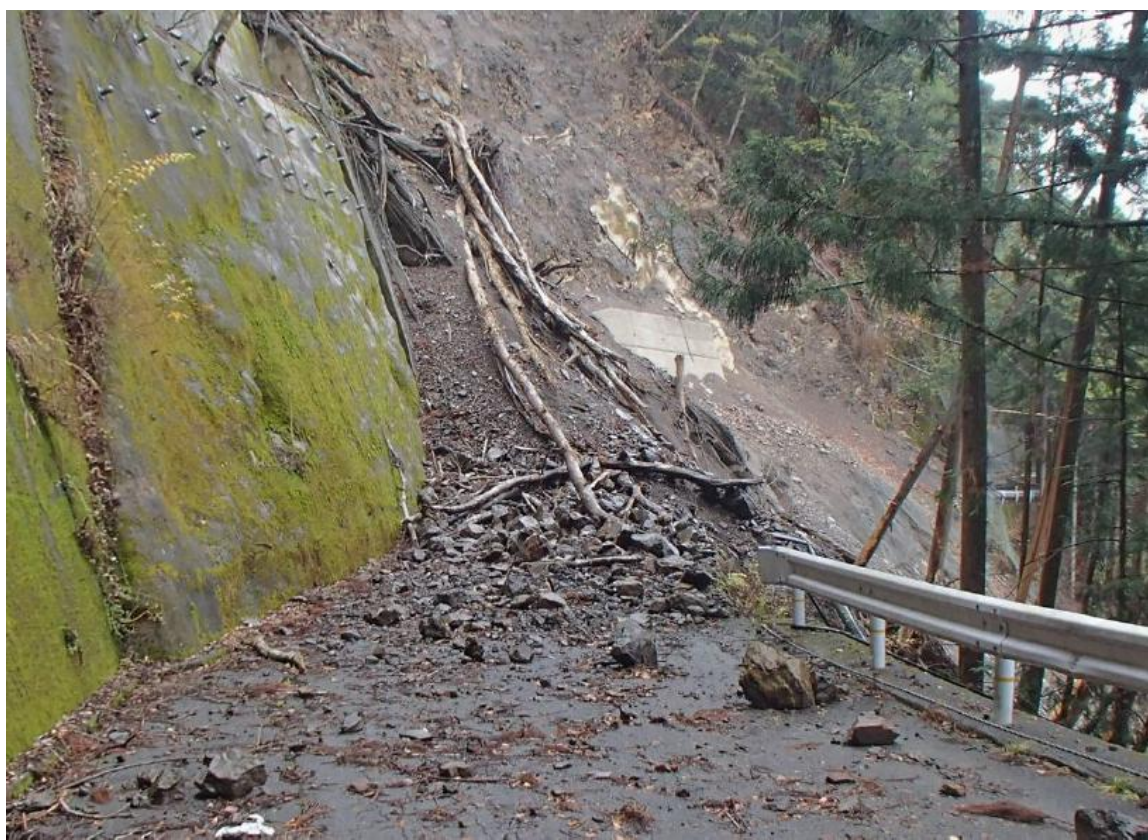


2019年12月5日撮影



2026年4月8日撮影

現場写真  
(川津高野線 十津川村山天地内)



2019年12月26日撮影



2026年4月8日撮影