

店舗・事務所・福祉施設などの
新築・増改築・リフォームをご検討の事業者の皆さまへ

県産材で 木造建築を応援します！

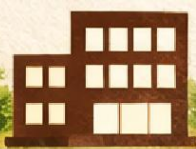
最高 **151万円** 補助！

森を育む木づかい建築促進事業（非住宅）

募集期間：令和8年4月20日（月）～令和8年9月30日（水）



店舗



事務所



福祉施設



医療施設

＋その他事業用施設

構造材

県産材10㎡以上

最大**100万円**

内外装材

県産材40㎡以上

最大**51万円**

まずはお気軽にご相談ください！

奈良県 環境森林部 県産材利用推進課

TEL 0742-27-7470

詳しくは「奈良県 県産材利用推進課」で検索



応募要件等

- ・奈良県内に所在すること。
- ・工事請負契約書又は請書が交わされるもの
- ・奈良県地域認証材、奈良県産 J A S 材を構造材として10m³以上使用すること。
- ・奈良県産材、奈良県地域認証材、奈良県産 J A S 材を内外装材として40m²以上使用すること。

補助対象建築物

店舗／事務所／宿泊施設／福祉施設／医療施設
その他、不特定多数の者の利用が見込まれる施設

補助金額

木材の種類と使用量に応じた下記の金額になります。

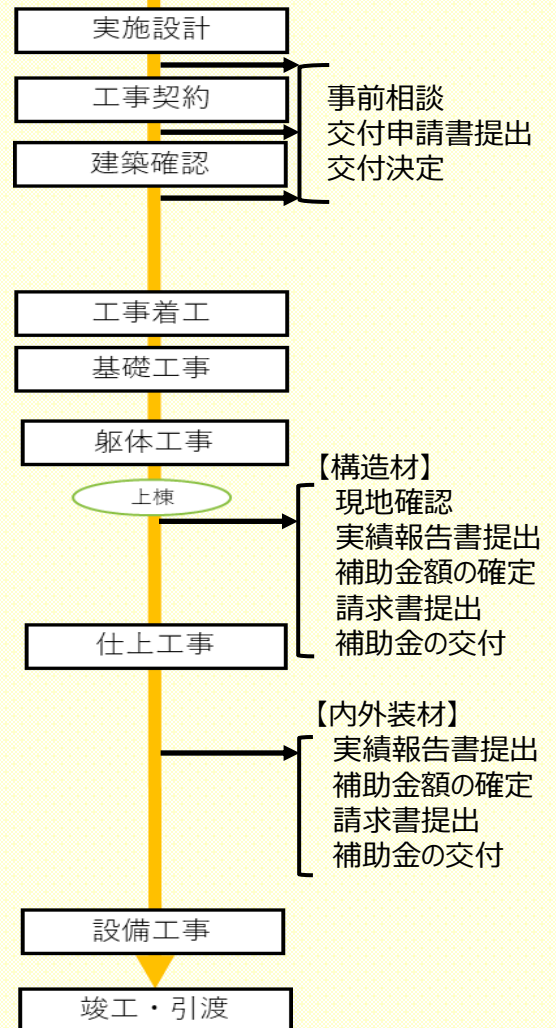
構造材

種類	使用量	補助金額
奈良県 地域認証材	10m ³ 以上20m ³ 未満	45万円
	20m ³ 以上	90万円
奈良県産 JAS材	10m ³ 以上20m ³ 未満	50万円
	20m ³ 以上	100万円

内外装材

種類	使用量	補助金額
奈良県産材	40m ² 以上60m ² 未満	16万円
	60m ² 以上	24万円
奈良県 地域認証材	40m ² 以上60m ² 未満	30万円
	60m ² 以上	45万円
奈良県産 JAS材	40m ² 以上60m ² 未満	34万円
	60m ² 以上	51万円

応募フロー



よくある質問（Q&A）

Q1. 建物が年度内に完成しなくても申請できますか？

A1. 構造材または内外装材の施工完了をもって実績報告が可能です。

Q2. 設計・施工一括契約でも対象になりますか？

A2. 工事未着手であれば、誓約書の提出により申請可能です。

Q3. 他の補助金と併用できますか？

A3. 原則可能ですが、補助対象の重複にはご注意ください。

