

いこいの村大和高原 屋外施設拡充工事(建築工事) 竣工図より抜粋



※上記範囲はおおよその範囲を示しており、実際とは異なる可能性もあります

エリア別除草実施箇所

【駐車場エリア】

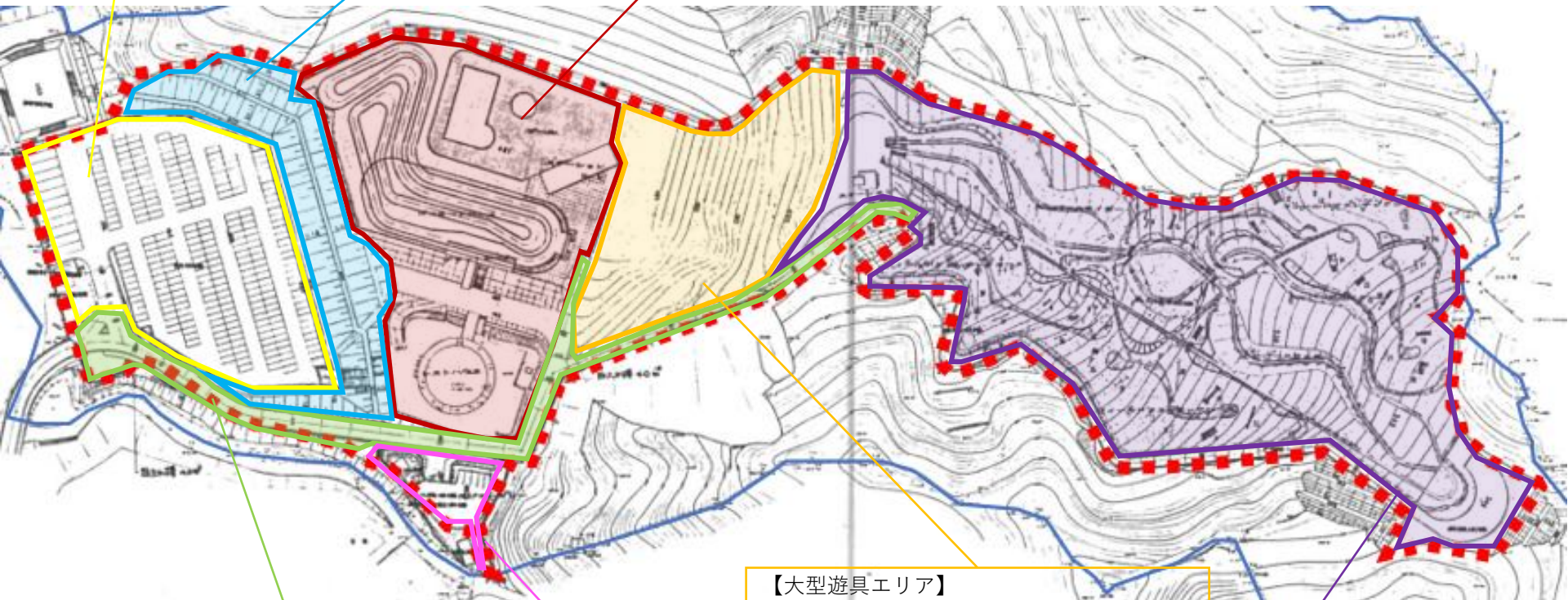
写真：①～⑧
除草不要。

【法面エリア】

写真：③④⑤
除草必要。

【レストハウス・サイクルUFO・プール周辺エリア】

写真：⑯～⑳
除草必要（建物・遊具・残置物・立木等あり）。
※建物や遊具は避け、除草を実施。
立木等も除草可能であれば切る。



【身体障害者駐車場エリア】

写真：⑭⑮
除草不要。

【大型遊具エリア】

写真：⑳
除草必要（遊具・残置物・立木等あり）。
※建物や遊具は避け、除草を実施。
立木等も除草可能であれば切る。

【通路エリア】

写真：⑨～⑬、⑳～㉓、④⑥⑦
除草必要
※写真⑳㉓周辺は倒木などあり、作業時は注意すること。

【スライダーエリア】

写真：㉔～㉗
除草必要（建物、遊具・残置物・立木等あり）。
※建物や遊具は避け、除草を実施。
立木等も除草可能であれば切る。
傾斜地であること、奥に進むに連れ草木が繁茂している状態。

※除草不要エリア及び除草時に支障となる建物・工作物については、業務範囲面積より控除しております。

駐車場周辺

撮影日：令和8年3月16日（月）
午前10時～11時頃（晴れ）

①



②



③



駐車場周辺

撮影日：令和8年3月16日（月）
午前10時～11時頃（晴れ）

④



⑤



⑥



駐車場管理棟

撮影日：令和8年3月16日（月）
午前10時～11時頃（晴れ）

⑦

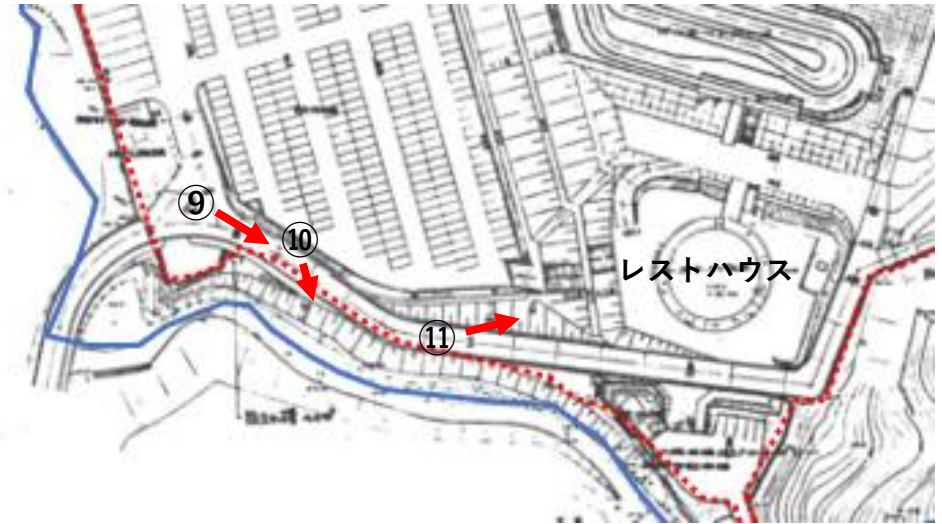


⑧



レストハウスへの通路

⑨



⑩



⑪



レストハウスへの通路

撮影日：令和8年3月16日（月）
午前10時～11時頃（晴れ）

⑫



⑬



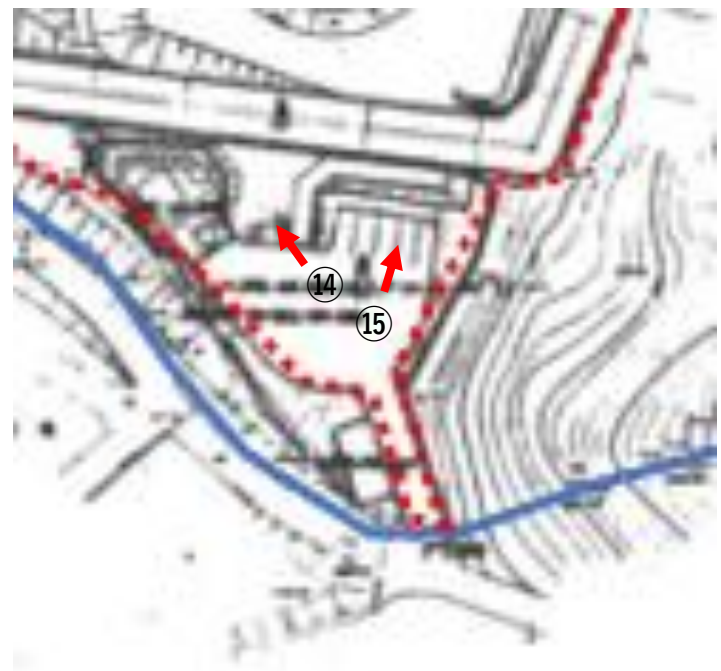
身体障害者駐車場周辺

撮影日：令和8年3月16日（月）
午前10時～11時頃（晴れ）

⑭



⑮



レストハウス周辺

撮影日：令和8年3月16日（月）
午前10時～11時頃（晴れ）

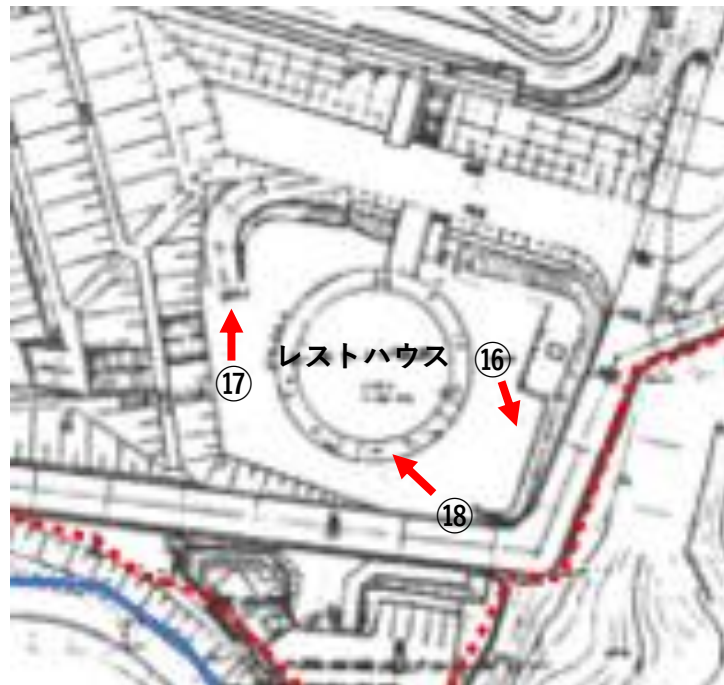
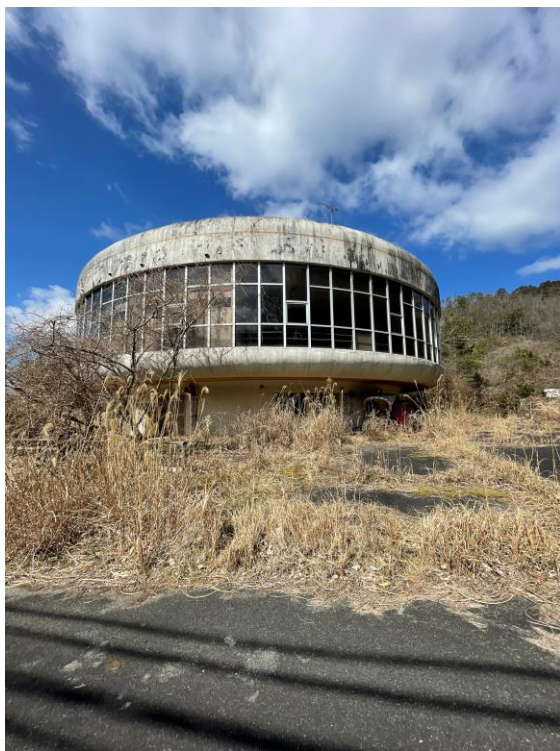
⑬



⑭



⑮



サイクルUFO・ゴーカートコース周辺

撮影日：令和8年3月16日（月）
午前10時～11時頃（晴れ）

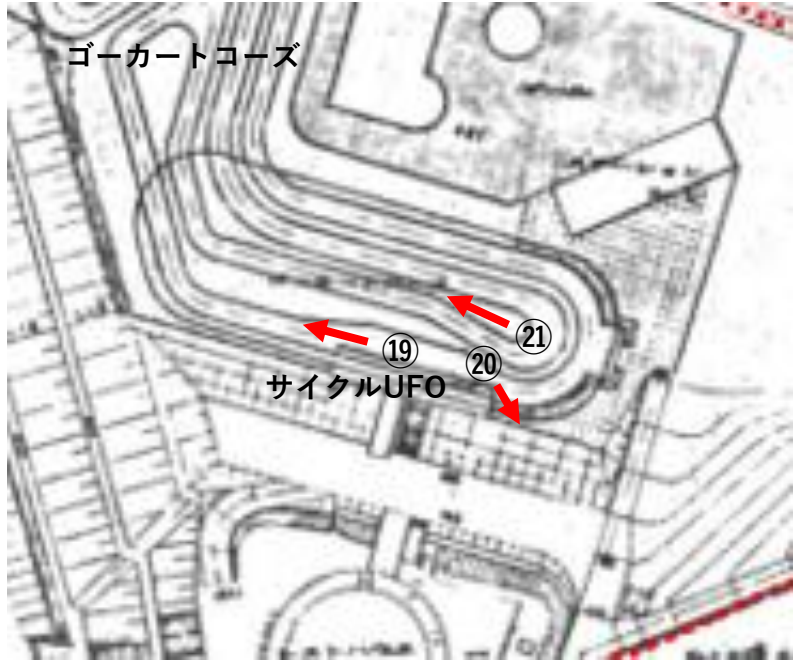
①9



②0



②1



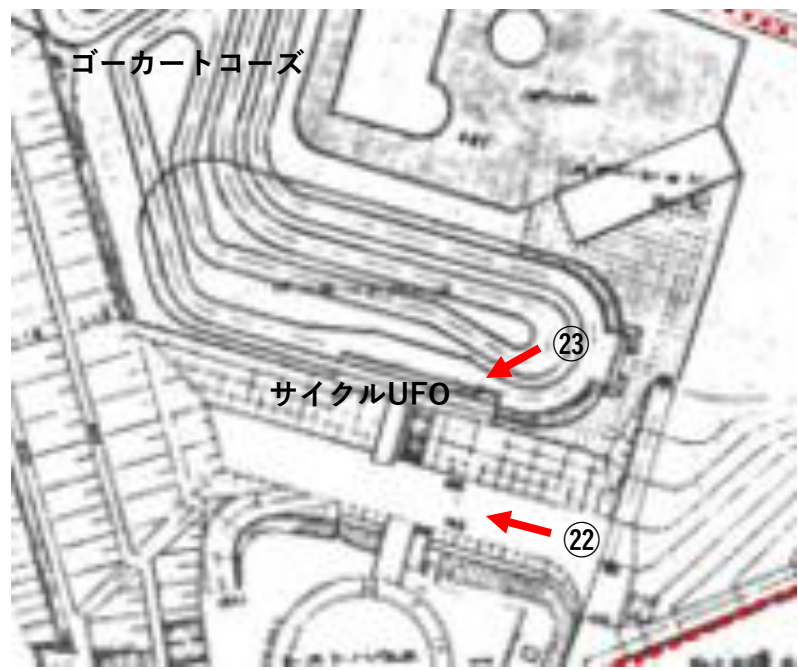
サイクルUFO・ゴーカートコース周辺

撮影日：令和8年3月16日（月）
午前10時～11時頃（晴れ）

②②



②③



プール周辺

撮影日：令和8年3月16日（月）
午前10時～11時頃（晴れ）

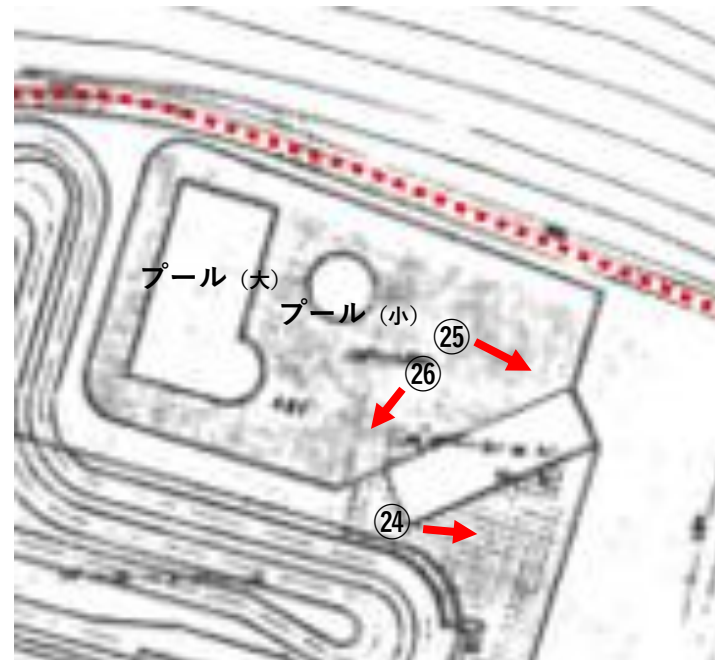
②4



②5



②6



プール周辺

撮影日：令和8年3月16日（月）
午前10時～11時頃（晴れ）

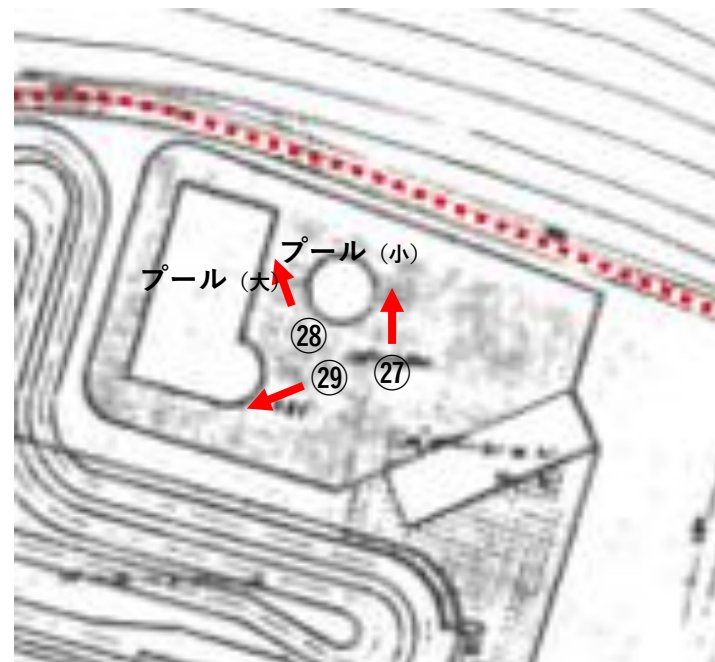
②7



②8



②9



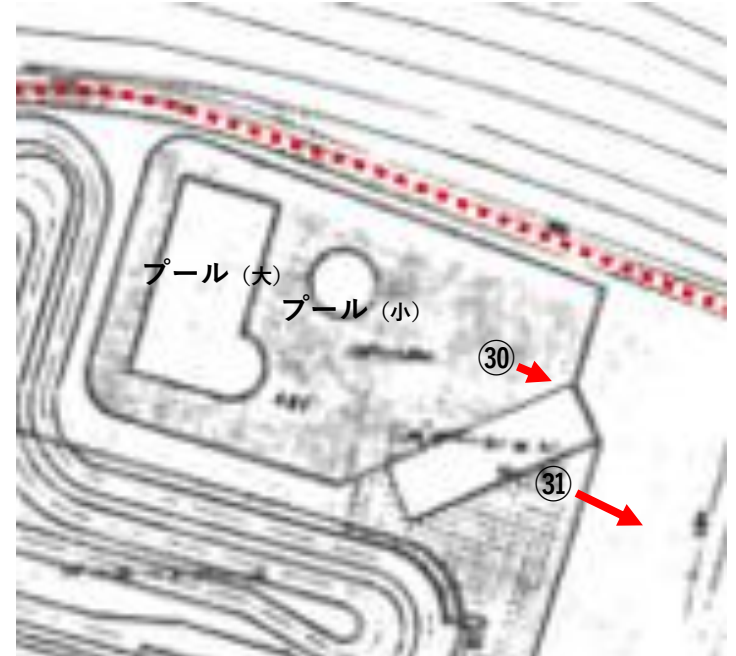
プール周辺

撮影日：令和8年3月16日（月）
午前10時～11時頃（晴れ）

③0



③1



スライダーエリア方面通路

撮影日：令和8年3月16日（月）
午前10時～11時頃（晴れ）

32



33



34



スライダーエリア方面通路

撮影日：令和8年3月16日（月）
午前10時～11時頃（晴れ）

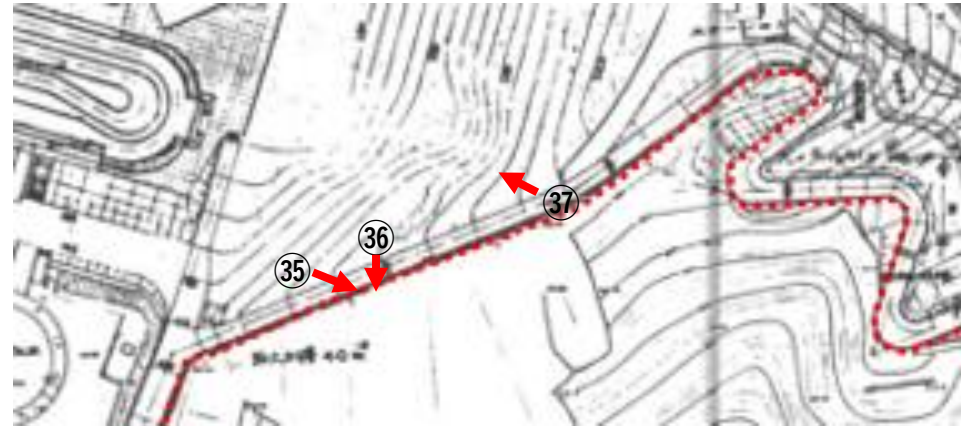
35



36



37



スライダーエリア

撮影日：令和8年3月16日（月）
午前10時～11時頃（晴れ）

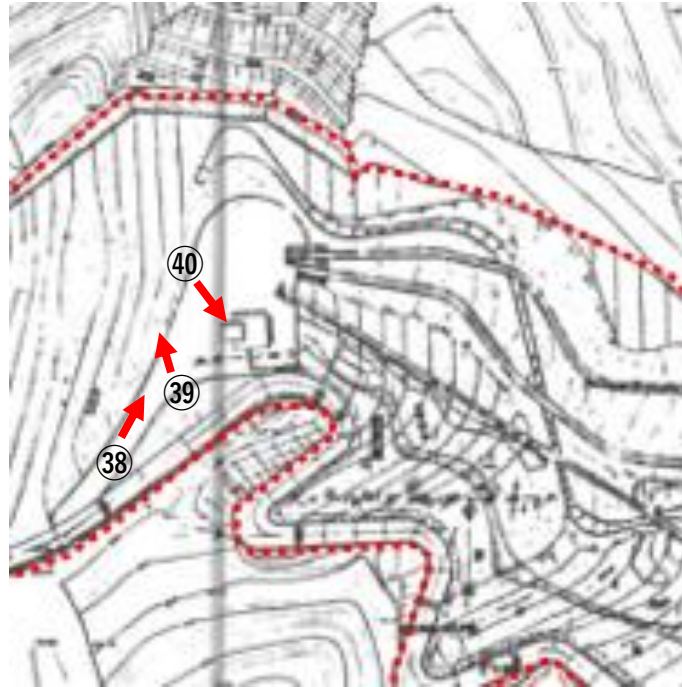
38



39



40



スライダーエリア

撮影日：令和8年3月16日（月）
午前10時～11時頃（晴れ）

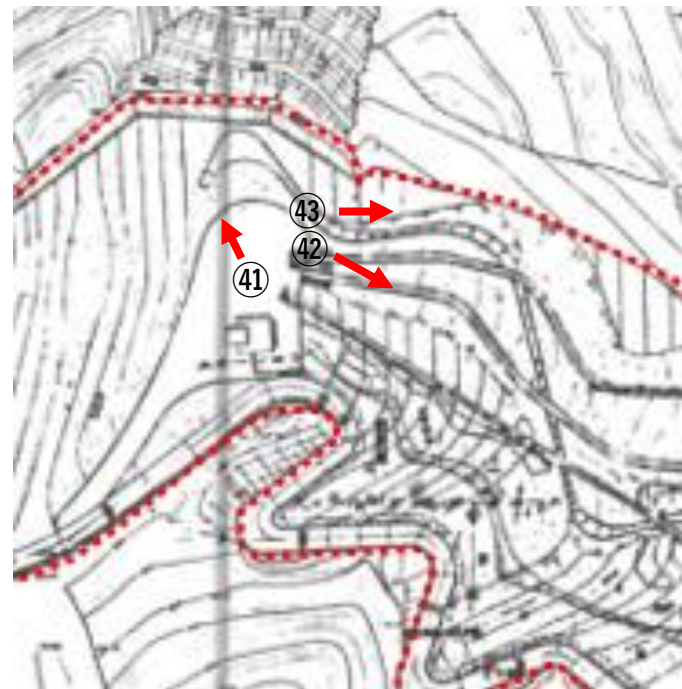
④1



④2



④3



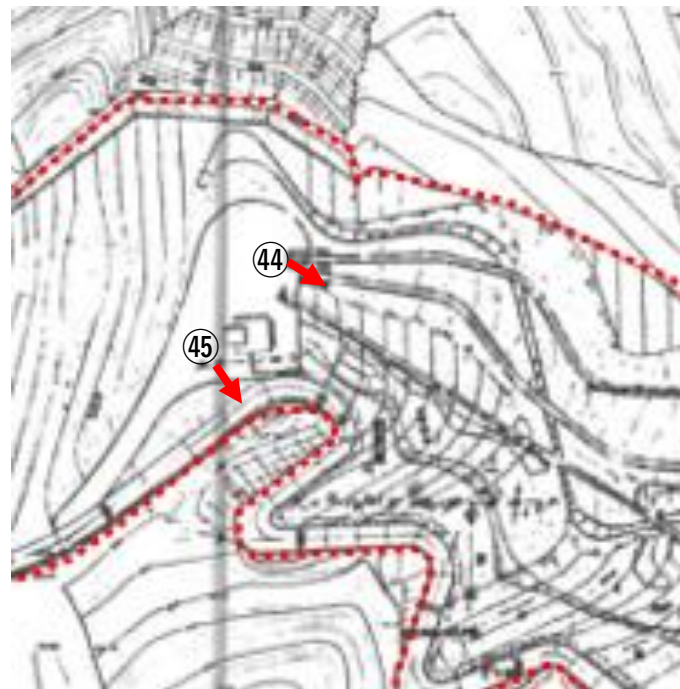
スライダーエリア

撮影日：令和8年3月16日（月）
午前10時～11時頃（晴れ）

④④



④⑤



スライダーエリア奥

撮影日：令和8年3月16日（月）
午前10時～11時頃（晴れ）

④6



④7



残置物（一例）

撮影日：令和8年3月16日（月）
午前10時～11時頃（晴れ）

