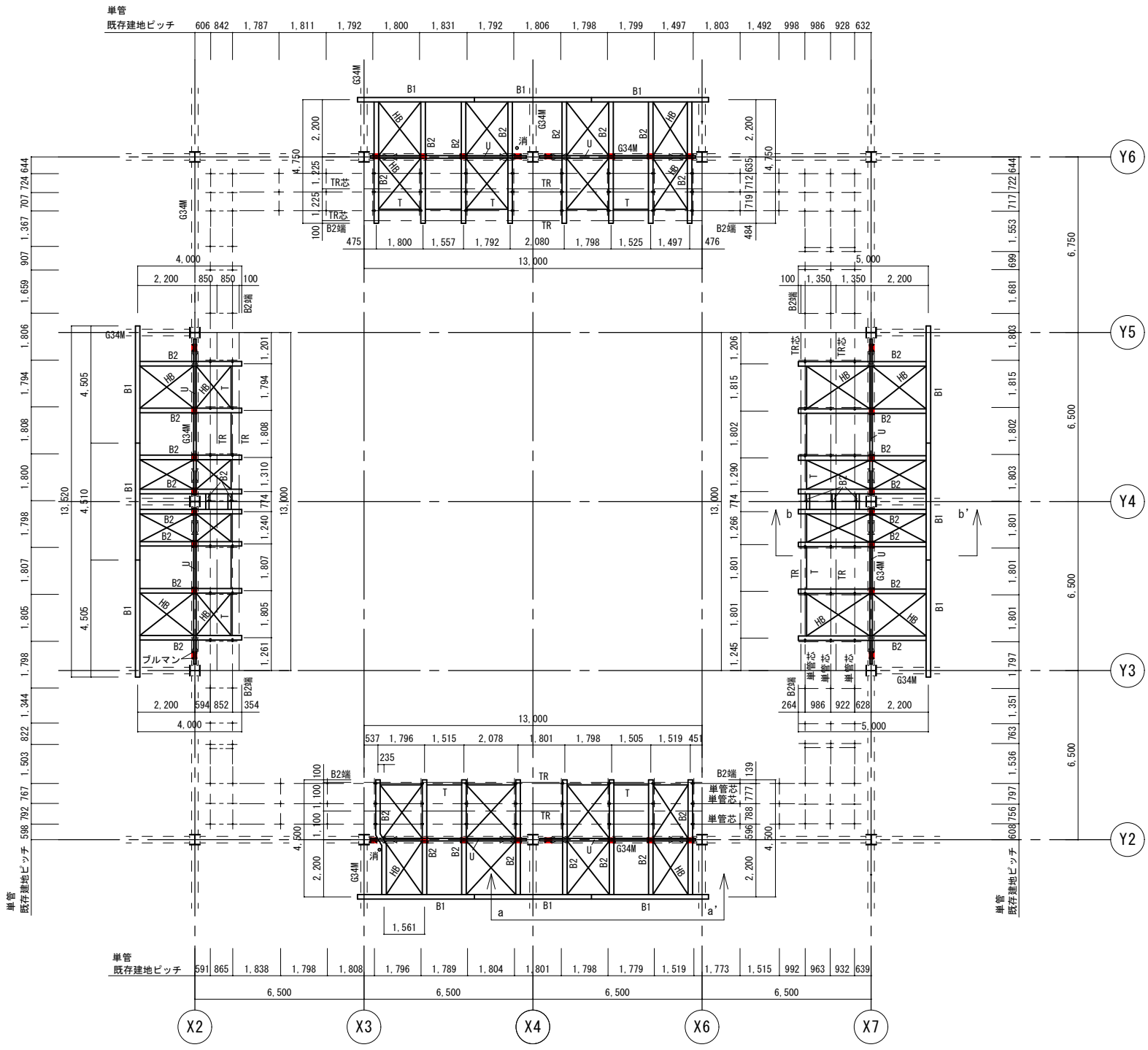
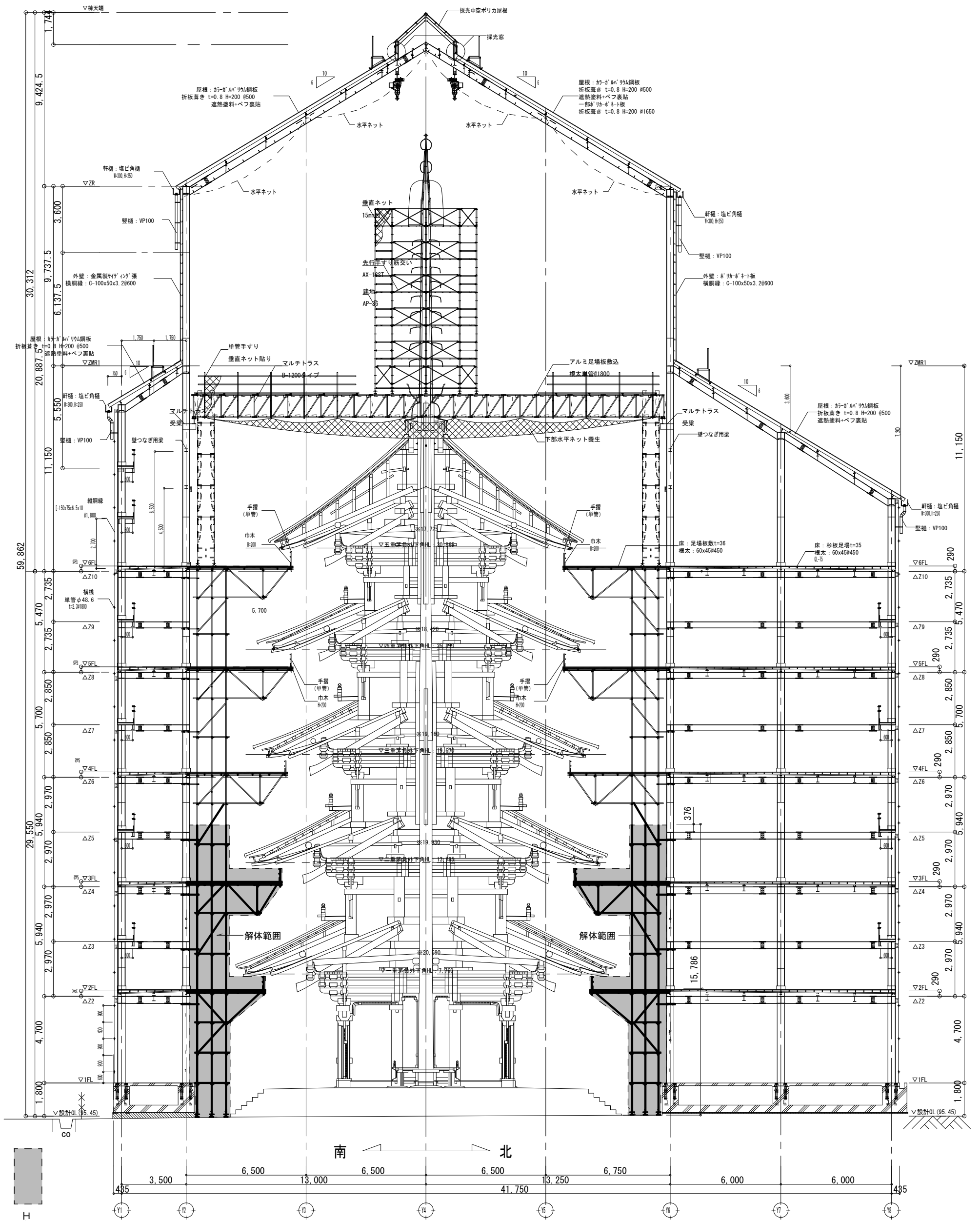




部材リスト	
B1	H-346 × 174 × 6 × 9
B2	H-346 × 174 × 6 × 9 (B1+80レベル)
HB	L-90 × 90 × 6
T	L-90 × 90 × 6
U	[-100 × 50 × 5 × 7.5
	ブルマン C-50 (2 × 4か所) × 8
G34M	H-340 × 250 × 9 × 14 (既存部材)
TR	I-200 × 150 × 9 × 16 (別途工事)



【興福寺五重塔 軒足場補強工事】軒足場及びホイストトrolley受梁伏図

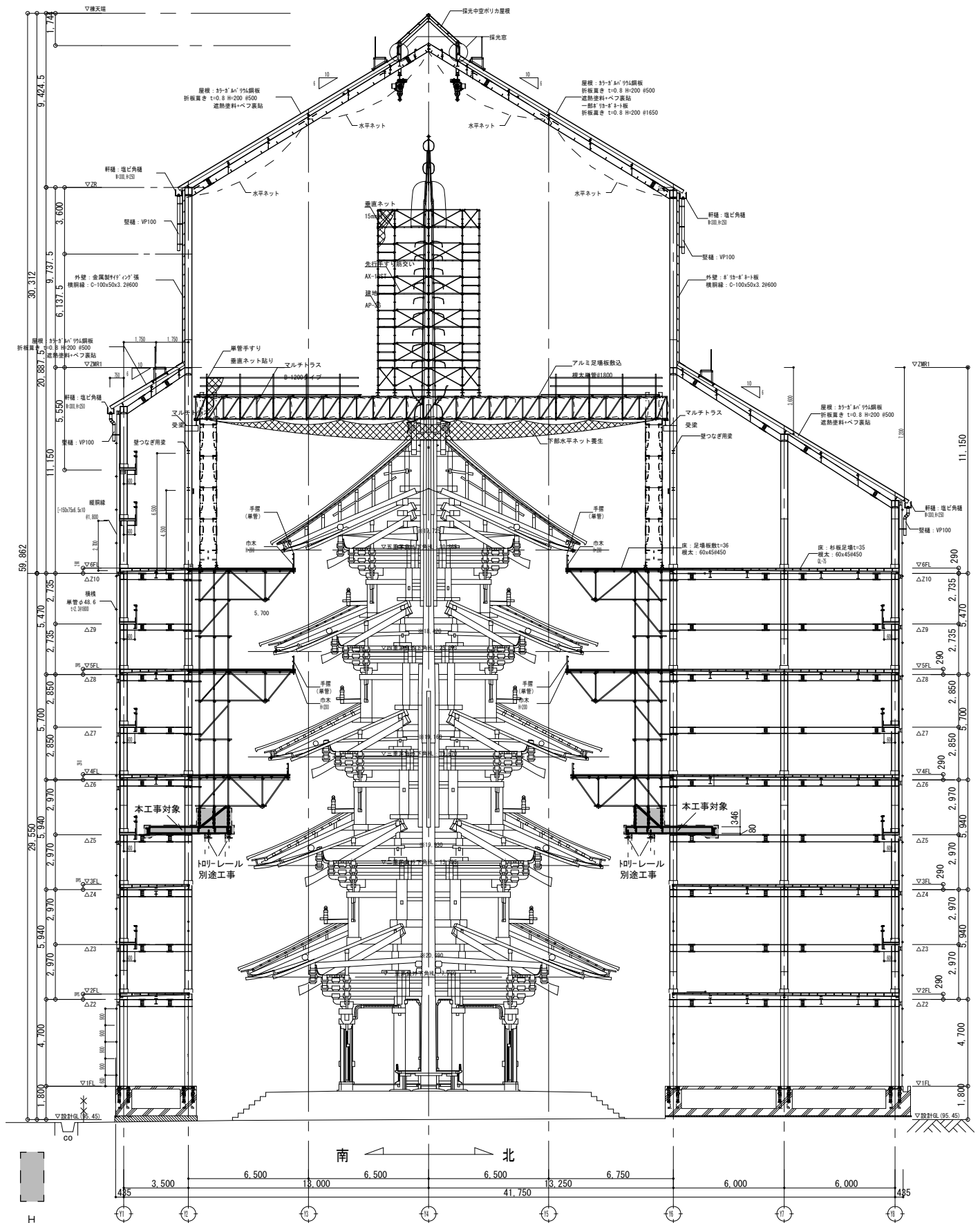


X4-5間断面

工事対象範囲

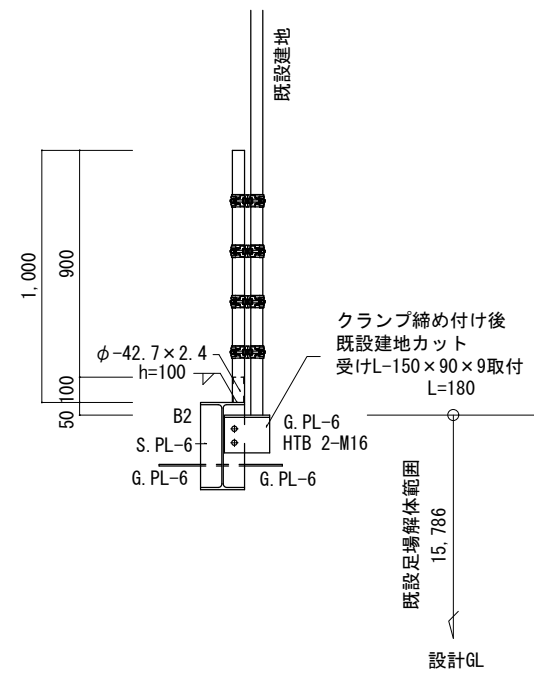
【興福寺五重塔 軒足場補強工事】軒足場及びホイストロロー受断面図<施工後>

1/200 (A3)

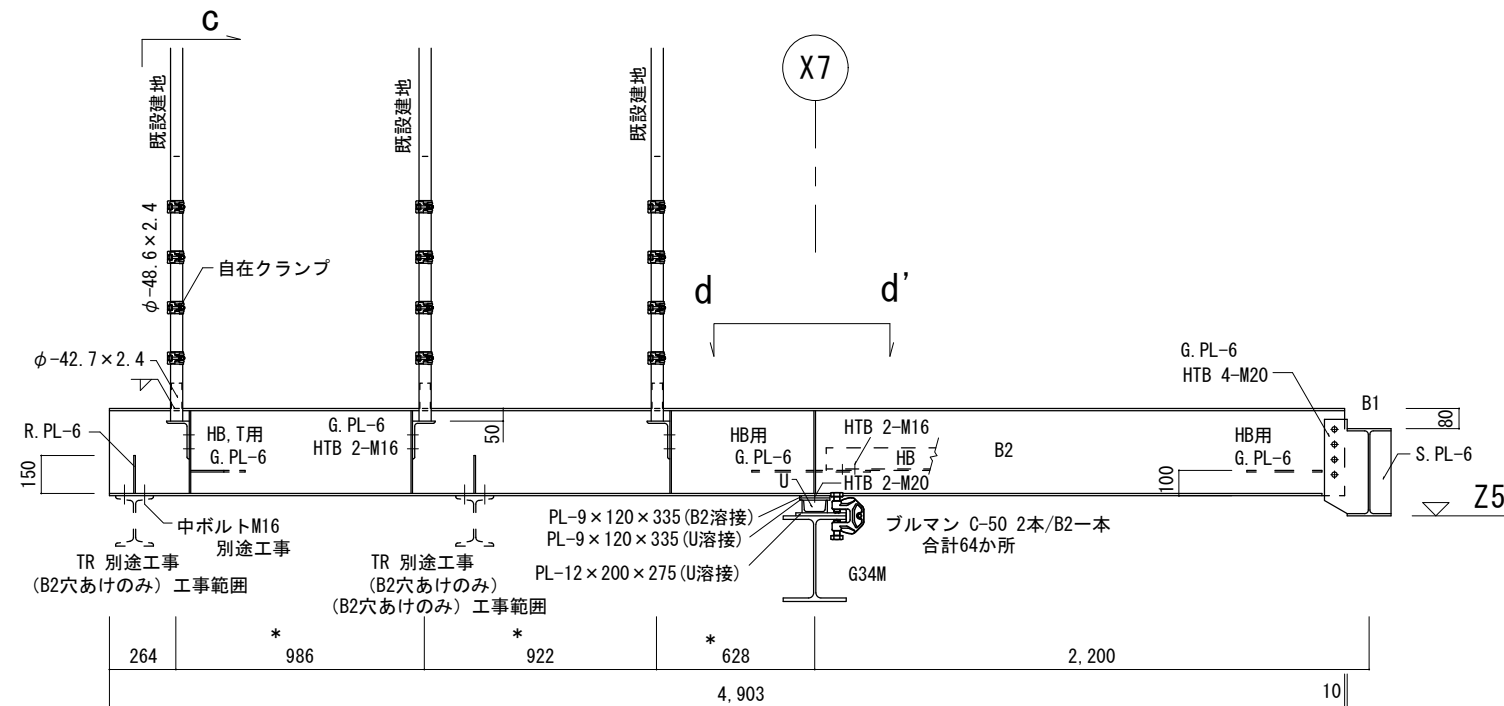


X4-5間断面

工事対象箇所

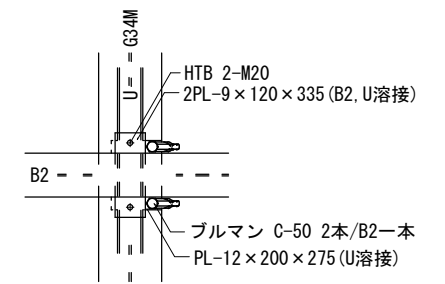


c 断面図

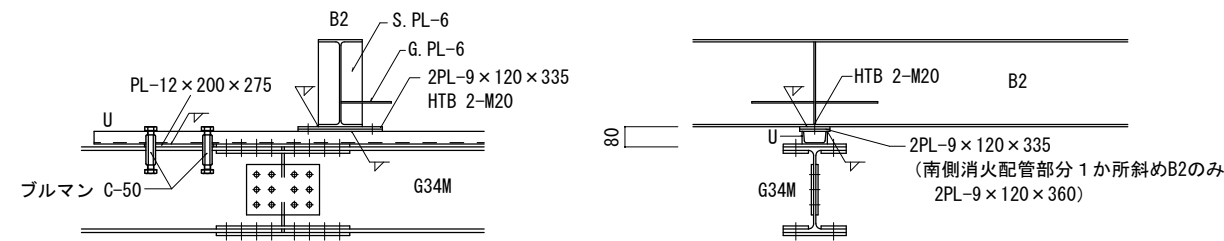


b-b' 詳細図

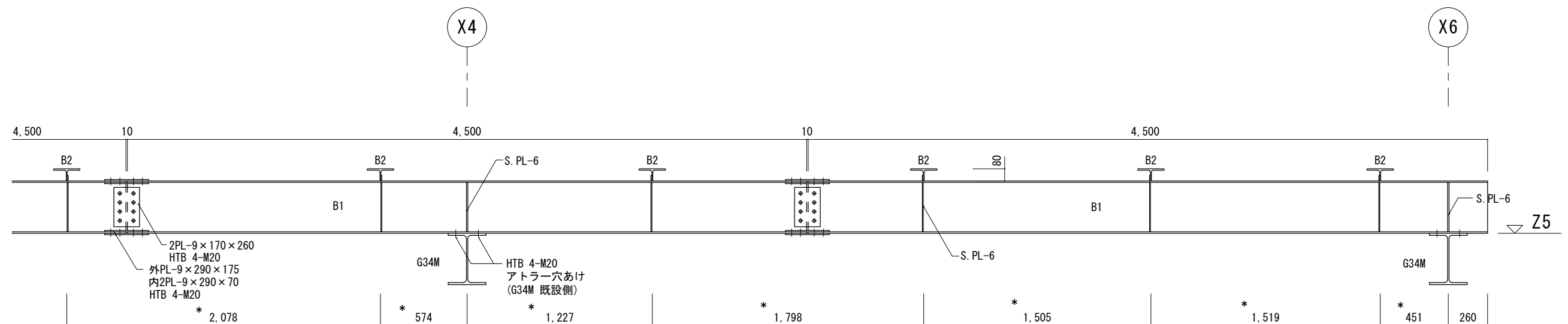
\* 印寸法は現場確認の事  
建地カット及び受けL取付工事中は4~6Fの軒足場への立入禁止措置を講じる。



d-d' 詳細図



G34M HTB JOINT部詳細図



a-a' 詳細図

\* 印寸法は現場単管建地位置確認の事