

# 奈良県の結核

## 奈良県における結核の概況(令和6年)

### 結核患者の発生状況

令和6年奈良県の新登録患者は108人、喀痰塗抹陽性患者は46人(43%)であった。

		H27年	H28年	H29年	H30年	R1年	R2年	R3年	R4年	R5年	R6年
新登録患者数※	奈良県	230	191	171	156	186	133	121	122	140	108
	全国	18,280	17,625	16,789	15,576	14,460	12,739	11,519	10,235	10,096	10,051
新登録喀痰塗抹陽性患者数	奈良県	90	75	82	63	77	51	51	53	61	46
	全国	7,131	6,642	6,359	5,783	5,231	4,615	4,127	3,703	3,524	3,352
年末現在登録者数	奈良県	520	451	388	354	345	345	287	262	256	261
	全国	44,888	42,299	39,670	37,140	34,523	31,551	27,754	24,555	22,426	21,621
年末現在活動性結核患者数 (=要治療者数)	奈良県	174	139	116	113	129	98	78	94	103	70
	全国	12,534	11,717	11,097	10,443	9,695	8,640	7,744	6,782	6,794	6,712

※「新登録患者数」と「令和6年(2024年)の全数把握疾患」における結核の「届出数」は、集計方法が異なるため一致しない。

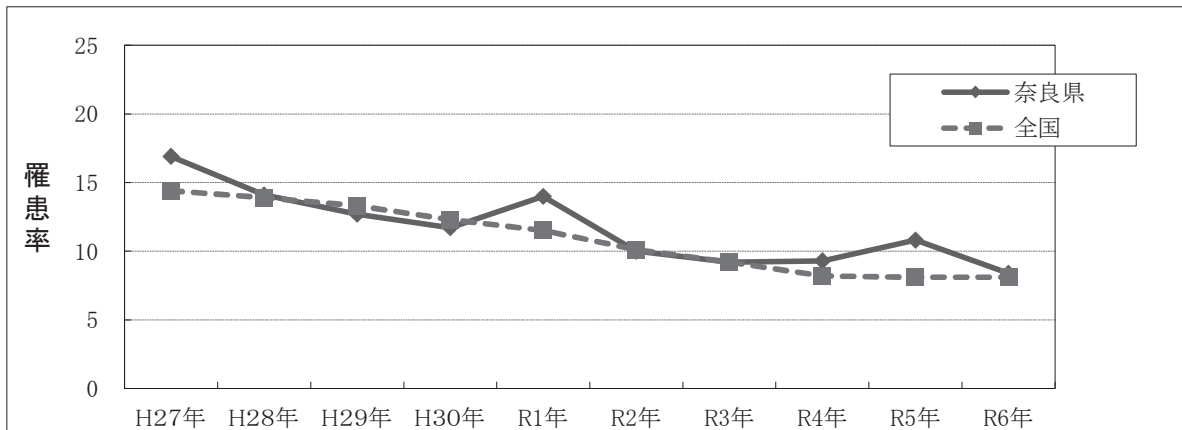
「新登録患者数」は、奈良県に居住する患者について集計しており、潜在性結核感染症患者は含まない。

「届出数」は、奈良県内の医療機関で診断された患者(奈良県外に居住する患者を含む)について集計しており、潜在性結核感染症患者を含む。

### 罹患率

奈良県の罹患率は8.4と前年より減少しており、全国平均(8.1)を上回っている。

(人口10万人あたりの新登録患者数)

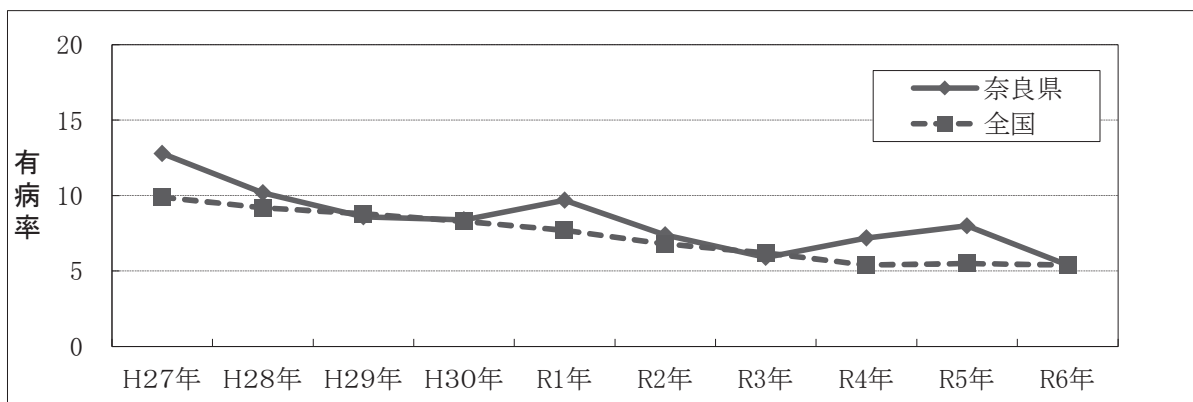


		H27年	H28年	H29年	H30年	R1年	R2年	R3年	R4年	R5年	R6年
罹患率	奈良県	16.9	14.1	12.7	11.7	14.0	10.0	9.2	9.3	10.8	8.4
	全国	14.4	13.9	13.3	12.3	11.5	10.1	9.2	8.2	8.1	8.1

### 有病率

奈良県の有病率は5.4と前年より減少し、全国平均(5.4)と同じであった。

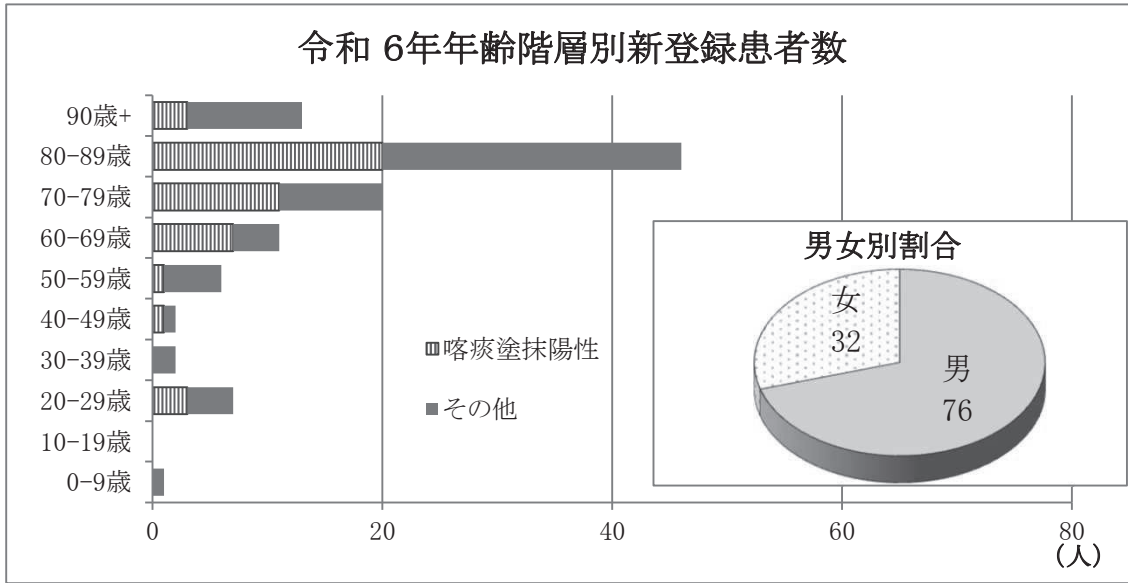
(人口10万人当たりの年末現在治療を要する患者数)



		H27年	H28年	H29年	H30年	R1年	R2年	R3年	R4年	R5年	R6年
有病率	奈良県	12.8	10.2	8.6	8.4	9.7	7.4	5.9	7.2	8.0	5.4
	全国	9.9	9.2	8.8	8.3	7.7	6.8	6.2	5.4	5.5	5.4

### 新登録患者の年齢

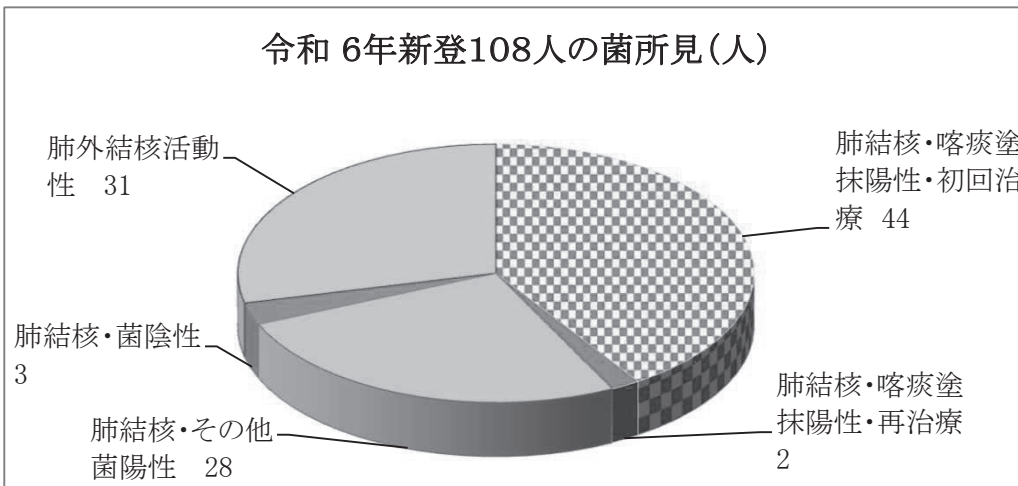
60歳以上の患者が83% (70歳以上73%)を占める。男性患者は70%であった。



	0-9歳	10-19歳	20-29歳	30-39歳	40-49歳	50-59歳	60-69歳	70-79歳	80-89歳	90歳+
咳痰塗抹陽性	0	0	3	0	1	1	7	11	20	3
その他	1	0	4	2	1	5	4	9	26	10
総数	1	0	7	2	2	6	11	20	46	13

### 新登録患者の菌所見

新登録患者108人のうち肺外結核は31人(29%)であり、全国平均(26%)を上回っている。



	活 動 性 結 核							肺外結核活動性	(別掲) 潜在性結核感染症 (LTBI) 治療中
	総数	肺 結 核 活 動 性							
		総数	咳 痰 塗 抹 陽 性			その他の菌陽性	菌陰性・その他		
			総数	初回治療	再治療				
計(人)	108	77	46	44	2	28	3	31	57
男(人)	76	59	38	36	2	18	3	17	34
女(人)	32	18	8	8	0	10	0	14	23
全国(人)	10,051	7,456	3,352	3,211	141	3,153	951	2,595	5,967

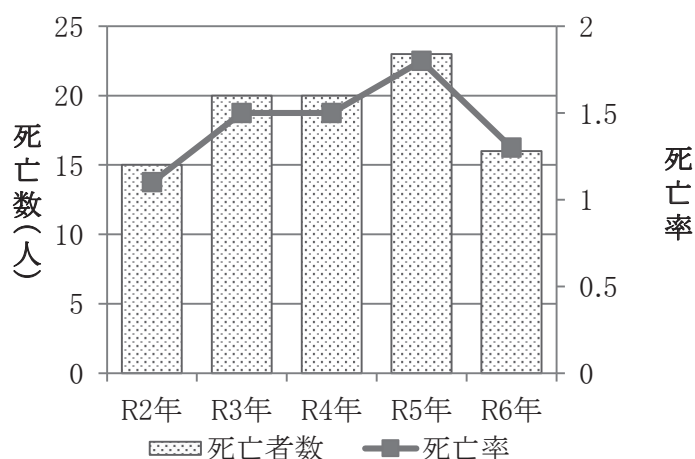
## 令和6年 新登録患者数(結核病類・性別)

結核病類	新登録患者総数	肺結核	気管支結核	咽頭・喉頭結核	粟粒結核	結核性胸膜炎	結核性膿胸	肺門リンパ節結核	他のリンパ節結核	結核性髄膜炎	腸結核	脊椎結核	他の骨関節結核	腎・尿路結核	性器結核	皮膚結核	眼の結核	耳の結核	結核性腹膜炎	結核性心膜炎	その他の臓器の結核
合計	108	84	1	0	8	20	0	4	5	2	3	3	0	0	0	0	0	0	2	2	1
男	76	62	1	0	2	20	0	2	1	1	1	1	0	0	0	0	0	0	1	2	1
女	32	22	0	0	6	0	0	2	4	1	2	2	0	0	0	0	0	0	1	0	0

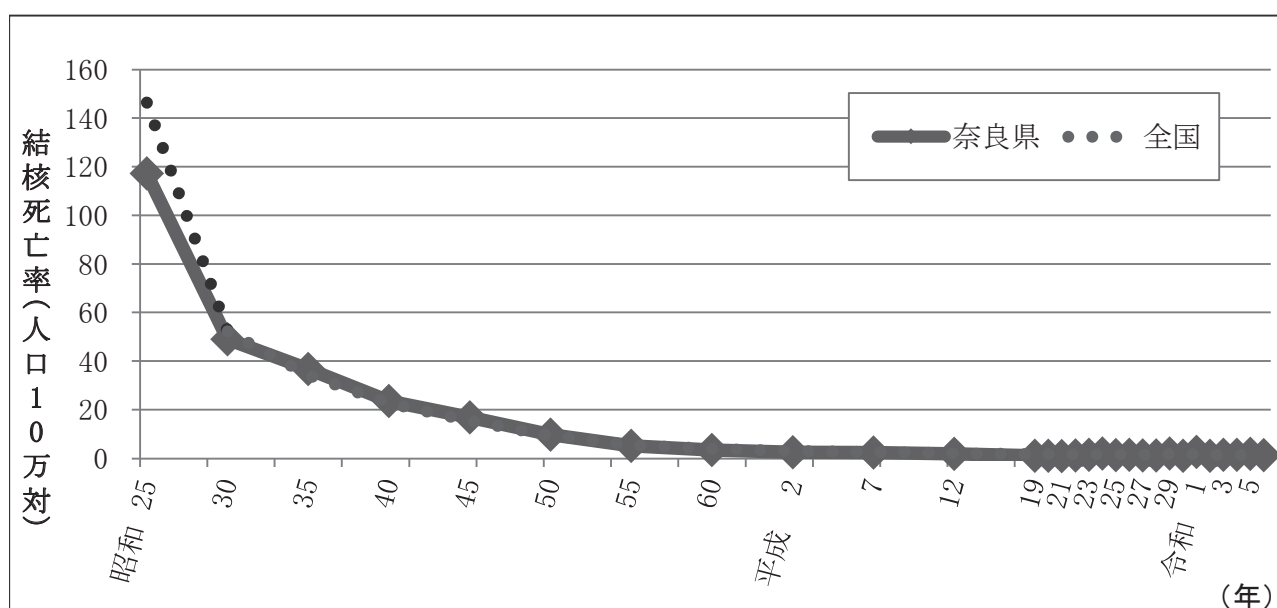
### 結核死亡率の推移

令和6年の結核死亡者数は16人(死亡率 1.3)であり、全国平均(1.2)より高かった。

奈良県結核死亡者数と死亡率

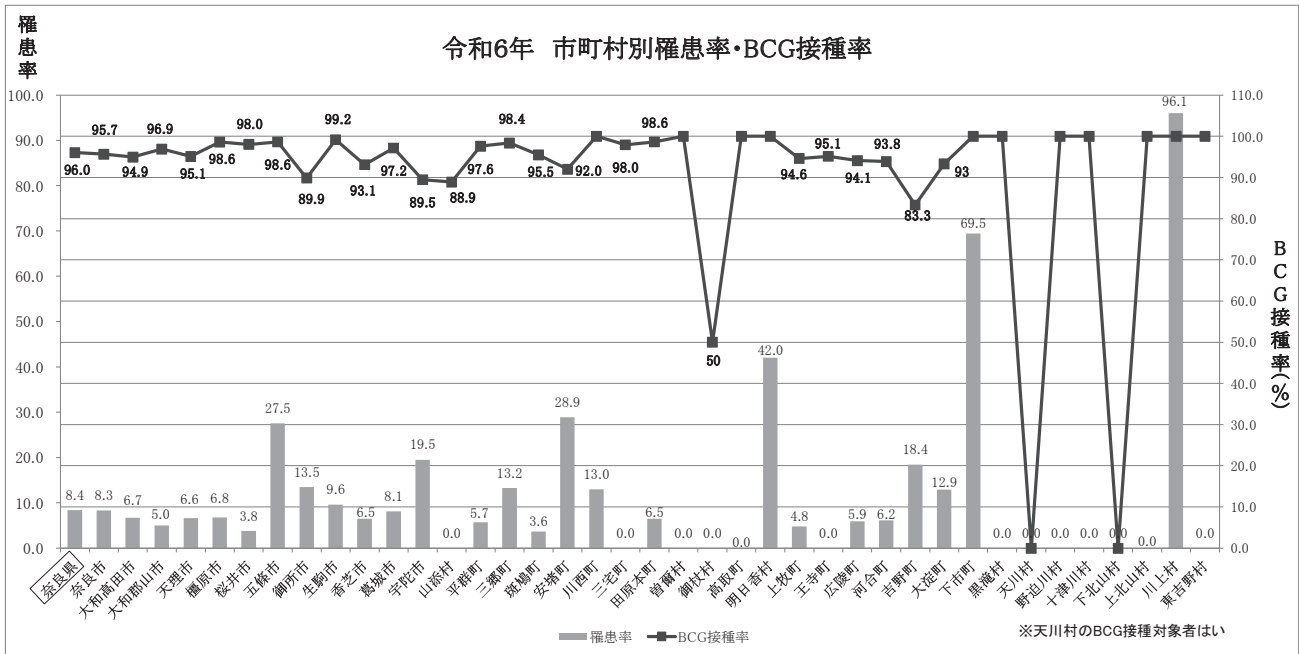


	結核死亡者数(人)		結核死亡率(人口10万対)	
	奈良県	全国	奈良県	全国
R2年	15	1,909	1.1	1.5
R3年	20	1,844	1.5	1.5
R4年	20	1,664	1.5	1.4
R5年	23	1,587	1.8	1.3
R6年	16	1,462	1.3	1.2

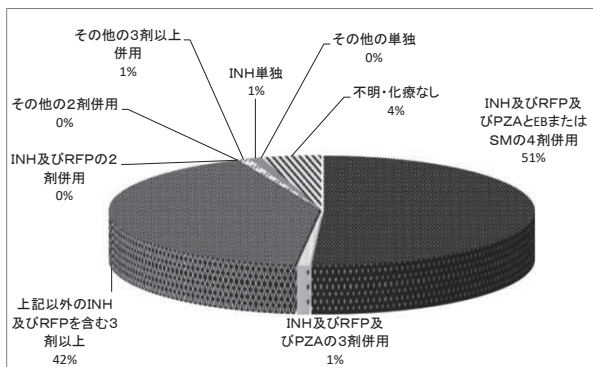


市町村別結核罹患率とBCG接種率

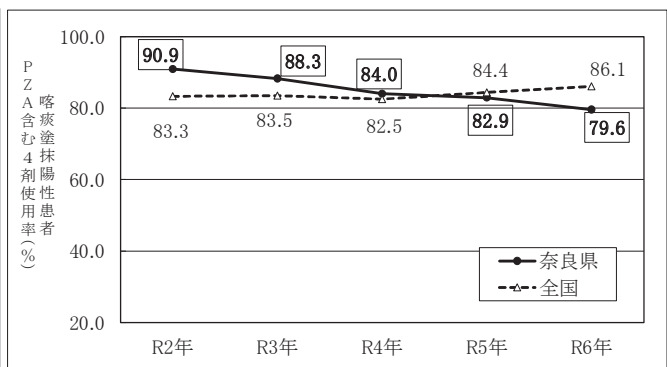
令和6年奈良県内の罹患率は、奈良市保健所管内8.3、郡山保健所管内7.8、中和保健所管内7.1、吉野保健所管内23.9であった。また、25市町村でBCG接種率95%以上であった。



新登録活動性結核患者の化療内容(令和6年)



新登録全結核80歳未満中PZA(ピラジナマイド)を含む4剤治療割合



前年新登録患者の治療成績

	合計	治癒	完了	死亡	失敗	脱落	転出	治療中	不明
R4年	121	43	38	35	0	0	2	2	1
R5年	122	41	40	34	0	2	1	4	0
R6年	140	45	51	34	0	3	3	4	0