

# 旧奈良工業高等学校 土壤汚染除去工事

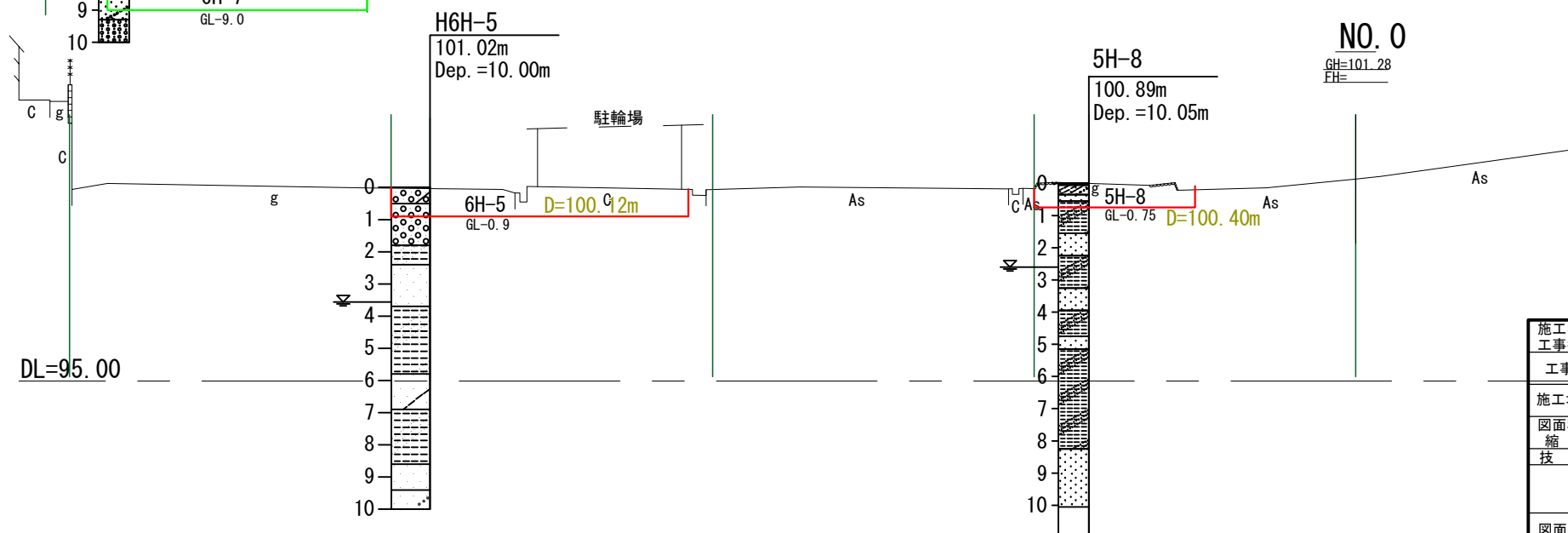
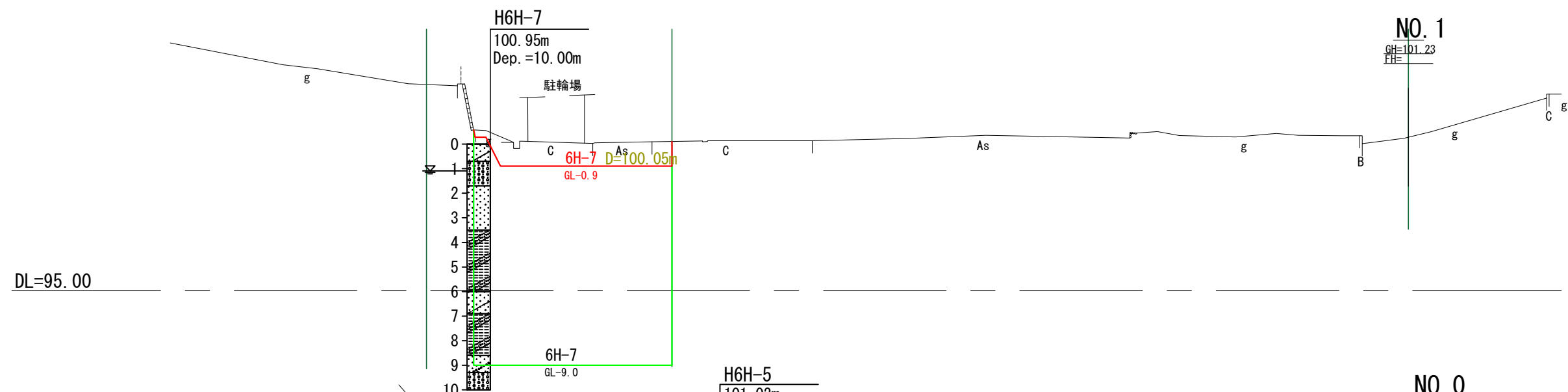
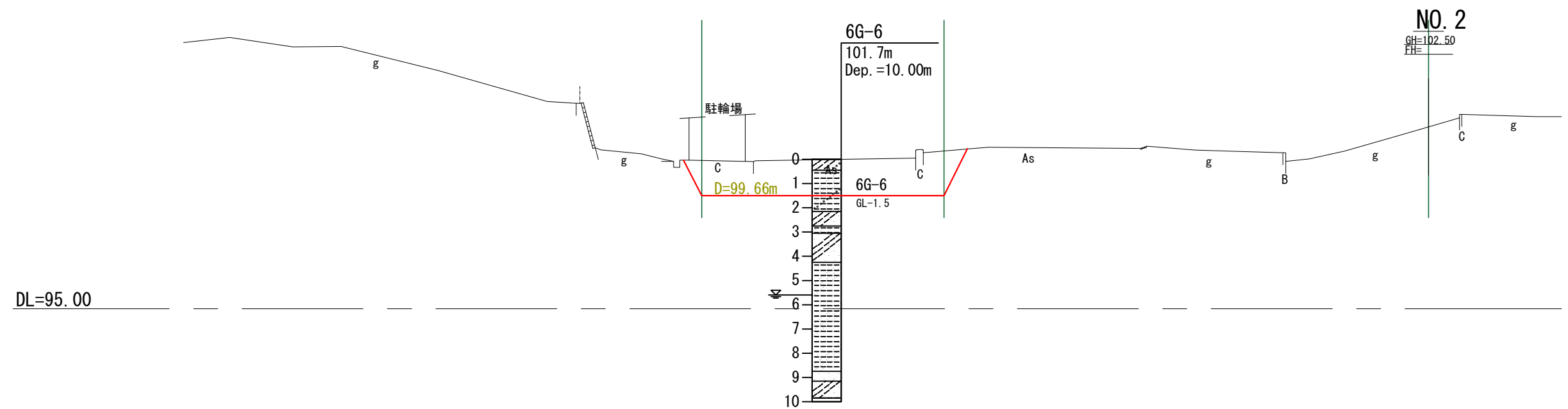
## 図面目録

| 図 面 番 号 |   |    | 図 面 名 称                              | 縮尺                 | 枚数    |
|---------|---|----|--------------------------------------|--------------------|-------|
|         |   | 1  | 掘削区画平面図                              | 1 : 1000           | 1     |
| 2       | ～ | 5  | 断面図                                  | 1 : 100<br>1 : 200 | 4     |
|         |   | 6  | 仮ヤード計画図                              | 1 : 1000           | 1     |
|         |   | 7  | 仮囲い計画図                               | 図示                 | 1     |
|         |   | 8  | 既往図面（撤去構造物）                          | 1 : 100            | 1     |
|         |   | 9  | 既往図面（教室棟、基礎伏図・部材リスト・地中梁・スラブ配筋図・柱リスト） | 図示                 | 1     |
|         |   | 10 | 既往図面（下足 公仕 基礎伏図・部材リスト）               | 図示                 | 1     |
|         |   | 11 | 既往図面（購買プロパン置場 渡り廊下 平面図・断面図）          | 図示                 | 1     |
|         |   | 12 | 既往図面（燃料倉庫・便所・平面図・断面図）                | 図示                 | 1     |
|         |   | 13 | 既往図面（電気室 平面図・立面図・断面図）                | 図示                 | 1     |
|         |   | 14 | 既往図面（給水管撤去図）                         | 1 : 1000           | 1     |
|         |   | 15 | 既往図面（給水管撤去図（部分拡大図））                  | 1 : 100            | 1     |
|         |   | 16 | 既往図面（排水管存置図）                         | 1 : 1000           | 1     |
|         |   | 17 | 既往図面（排水管撤去図（部分拡大図））                  | 図示                 | 1     |
|         |   |    |                                      |                    | 全 17枚 |

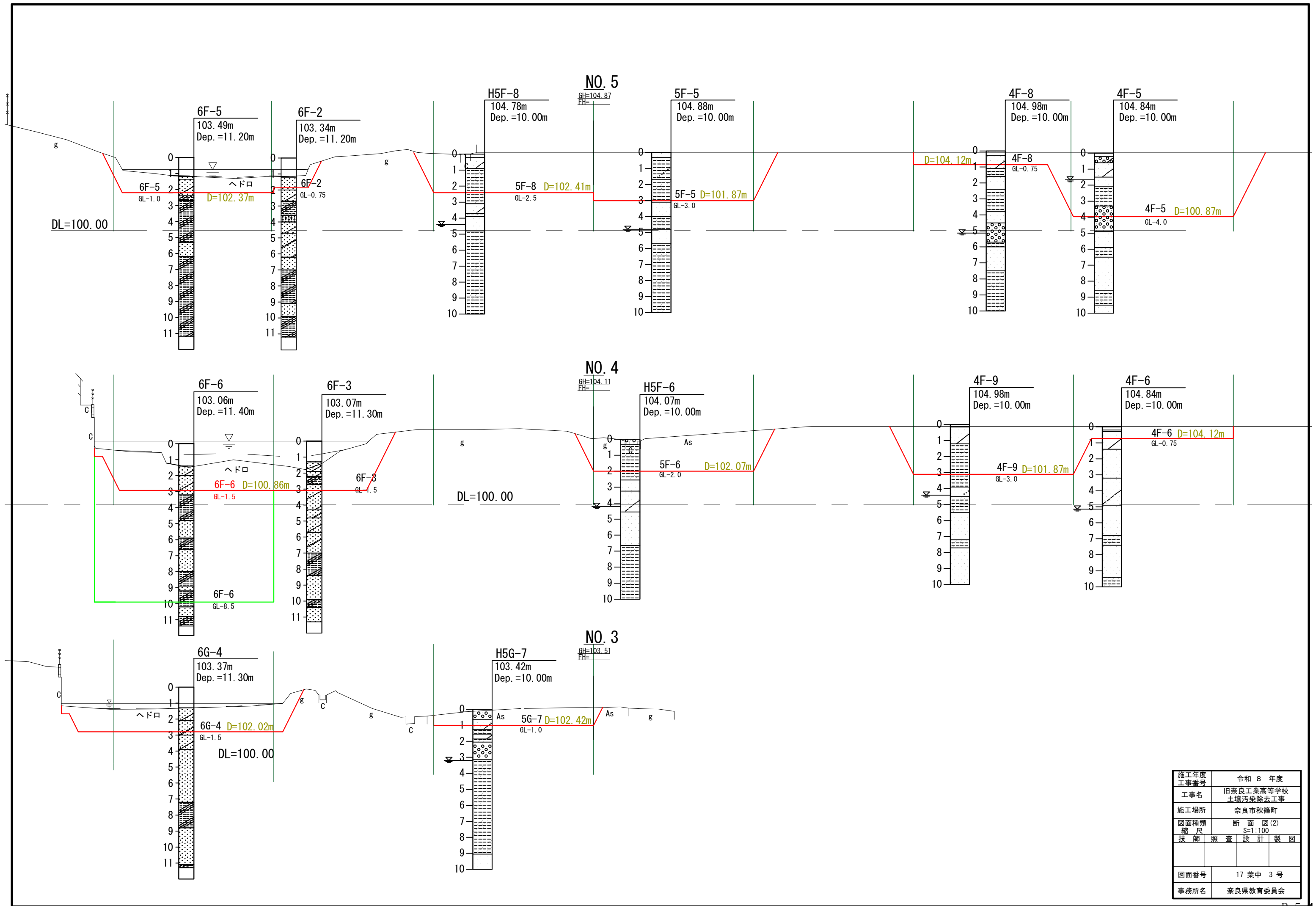


- 1.50 汚染土壌深度
- 地下構造物掘削区画
- 汚染土壌全部除去区画
- 汚染土壌残存区画
- 一部汚染土壌残存区画  
(赤色範囲：構造物基礎に影響する)

|      |                       |
|------|-----------------------|
| 施工年度 | 令和8年度                 |
| 工事番号 | 旧奈良工業高等学校<br>土壌汚染除去工事 |
| 施工場所 | 奈良市秋篠町                |
| 図面種類 | 掘削区画平面図               |
| 縮尺   | S=1:1000              |
| 技師   | 照査設計製図                |
| 図面番号 | 17 葉中1号               |
| 事務所名 | 奈良県教育委員会              |

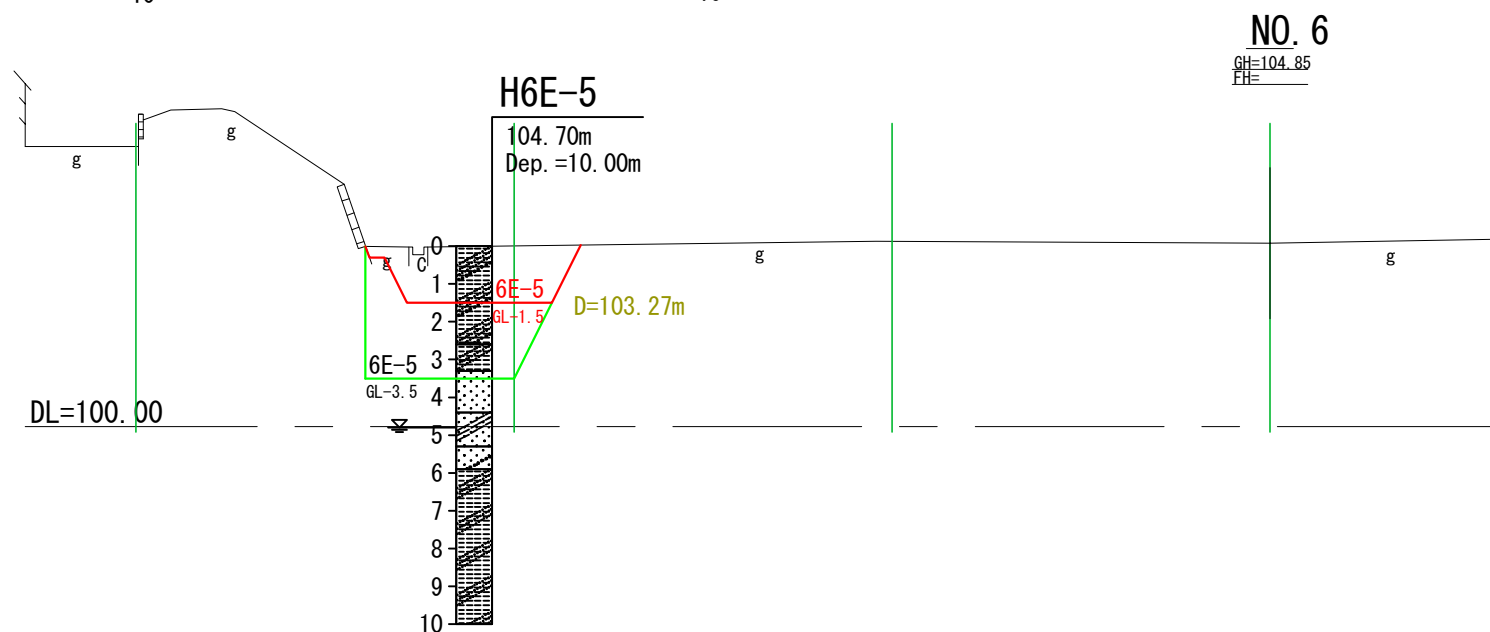
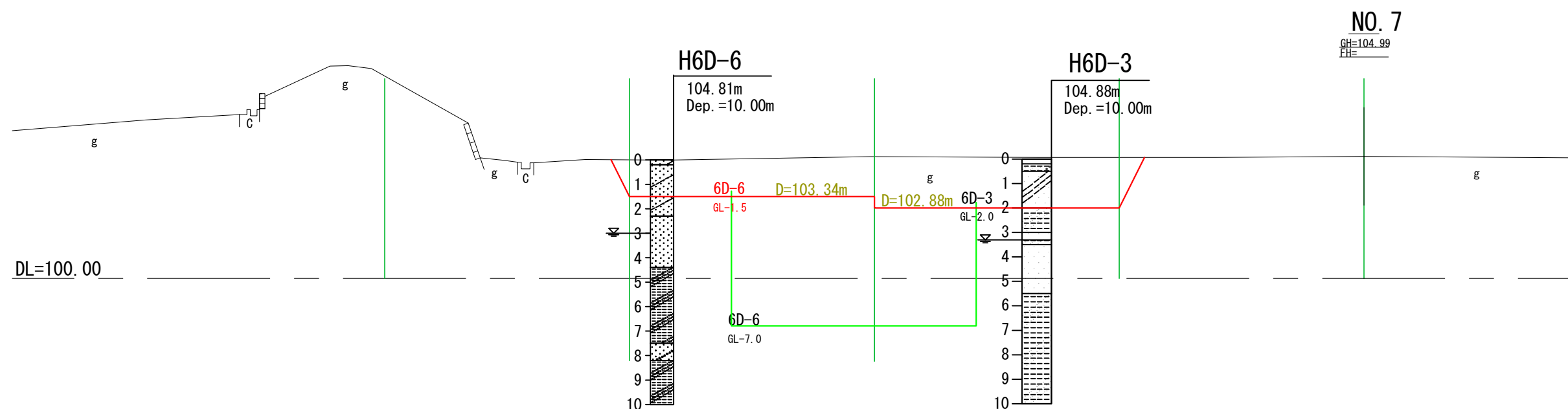
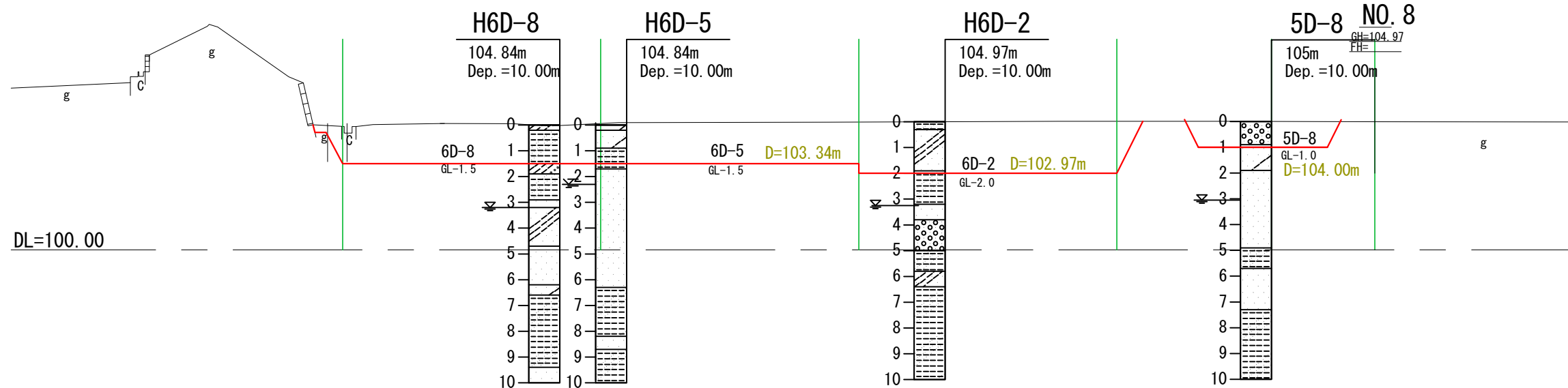


|      |                       |
|------|-----------------------|
| 施工年度 | 令和8年度                 |
| 工事番号 | 旧奈良工業高等学校<br>土壌汚染除去工事 |
| 施工場所 | 奈良市秋篠町                |
| 図面種類 | 断面図(1)                |
| 縮尺   | S=1:100               |
| 技師   | 照査設計製図                |
| 図面番号 | 17 葉中 2 号             |
| 事務所名 | 奈良県教育委員会              |



|      |                       |
|------|-----------------------|
| 施工年度 | 令和 8 年度               |
| 工事番号 | 旧奈良工業高等学校<br>土壌汚染除去工事 |
| 施工場所 | 奈良市秋篠町                |
| 図面種類 | 断面図(2)                |
| 縮尺   | S=1:100               |
| 技師   | 照査設計製図                |
| 図面番号 | 17 葉中 3 号             |
| 事務所名 | 奈良県教育委員会              |



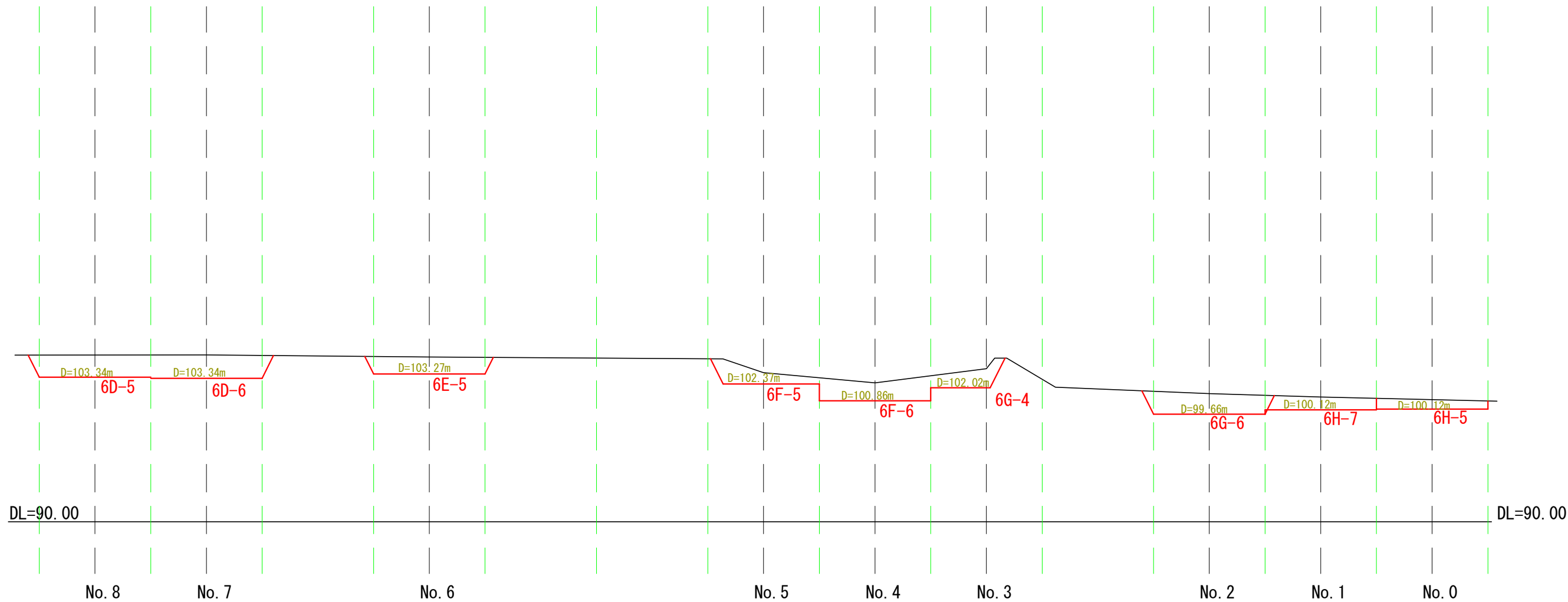


NO. 7  
GH=104.99  
FH=

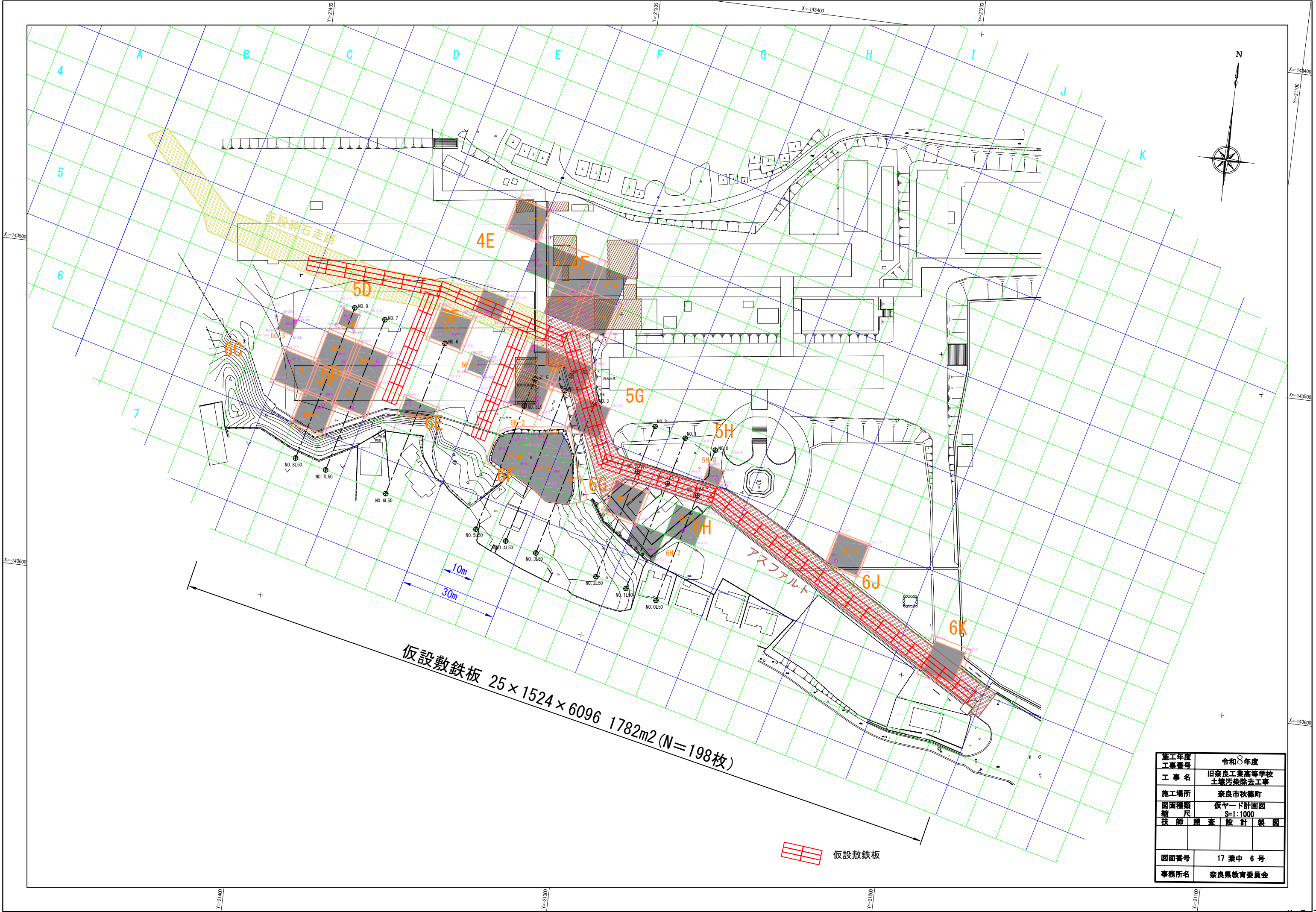
NO. 6  
GH=104.85  
FH=

|      |                       |
|------|-----------------------|
| 施工年度 | 令和8 年度                |
| 工事番号 | 旧奈良工業高等学校<br>土壌汚染除去工事 |
| 施工場所 | 奈良市秋篠町                |
| 図面種類 | 断面図(3)                |
| 縮尺   | S=1:100               |
| 技師   | 照査設計製図                |
| 図面番号 | 17 葉中 4 号             |
| 事務所名 | 奈良県教育委員会              |

A-A断面



|      |                       |
|------|-----------------------|
| 施工年度 | 令和 8 年度               |
| 工事番号 | 旧奈良工業高等学校<br>土壤汚染除去工事 |
| 施工場所 | 奈良市秋篠町                |
| 図面種類 | 断 面 図                 |
| 縮 尺  | S=1:200               |
| 技 師  | 照 査                   |
|      | 設 計                   |
|      | 製 図                   |
| 図面番号 | 17 葉 中 5 号            |
| 事務所名 | 奈良県教育委員会              |



仮設敷鉄板 25×1524×6096 1782m<sup>2</sup> (N=198枚)

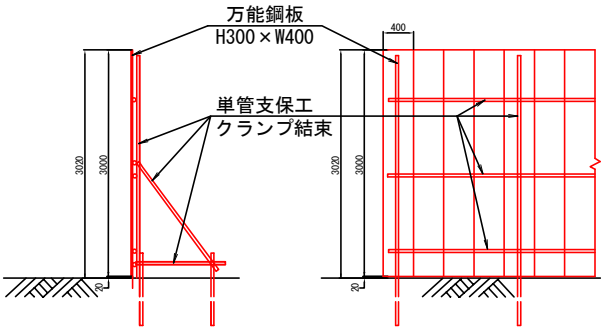
仮設敷鉄板

|      |                       |
|------|-----------------------|
| 施工年度 | 令和8年度                 |
| 工事番号 | 旧奈良工業高等学校<br>土壌汚染除去工事 |
| 工事場所 | 奈良市秋篠町                |
| 図面種類 | 仮ヤード計画図               |
| 縮尺   | S=1:1000              |
| 技師   | 照査設計製図                |
| 図面番号 | 17 葉中 6 号             |
| 事務所名 | 奈良県教育委員会              |

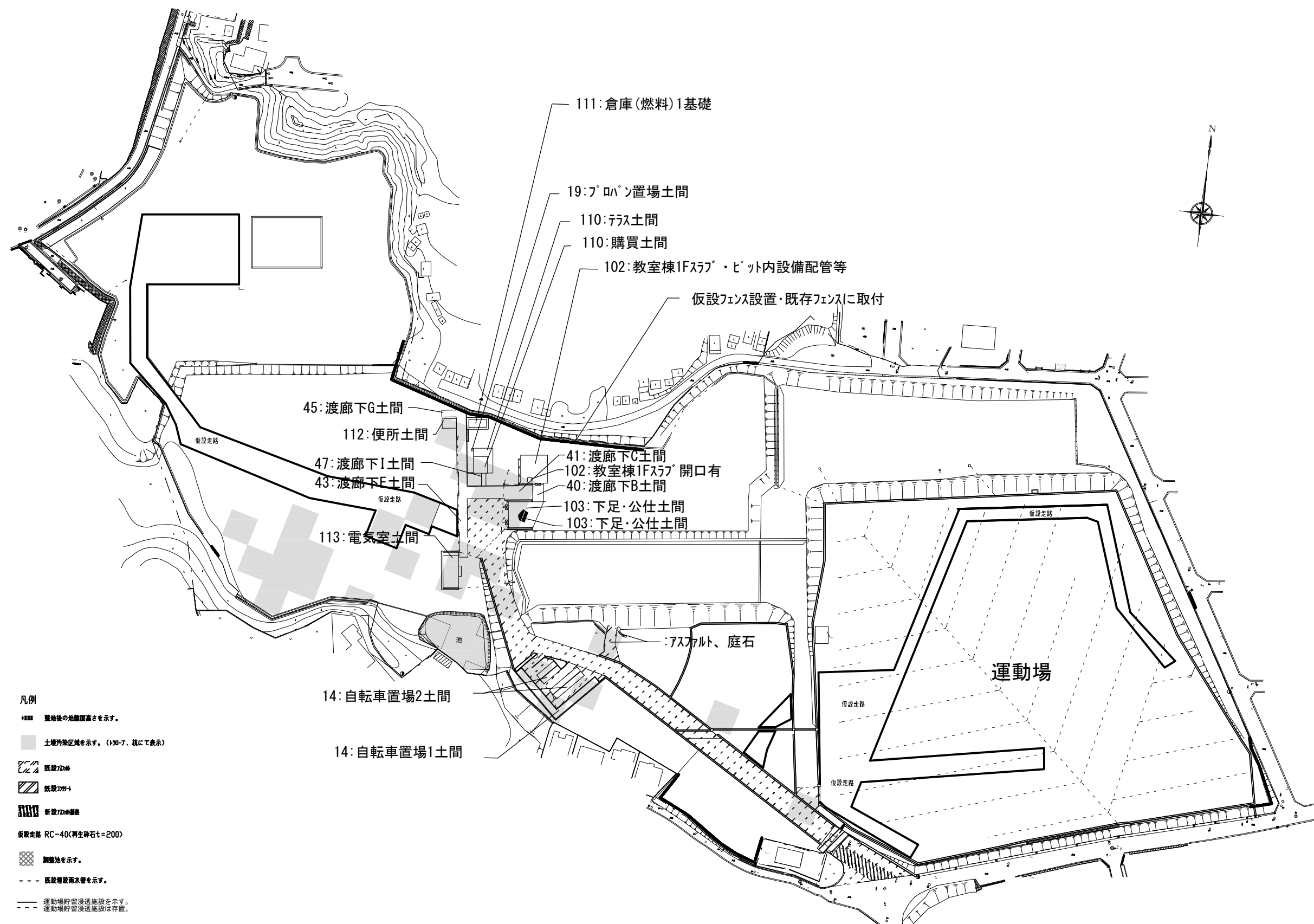




仮囲い詳細図 S=1:100

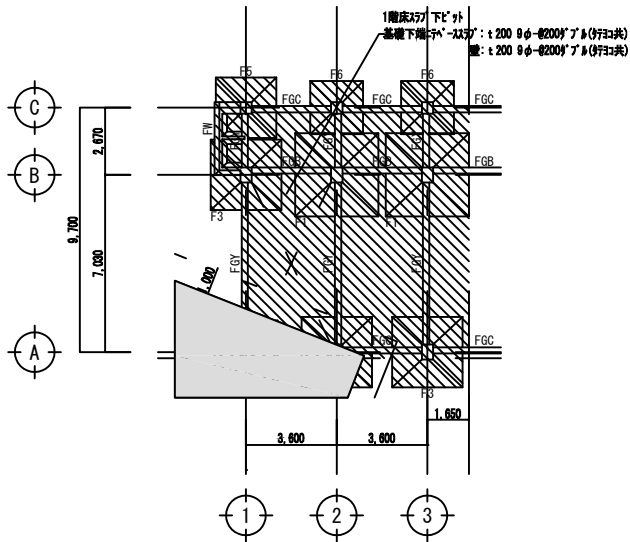


|      |                       |
|------|-----------------------|
| 施工年度 | 令和8年度                 |
| 工事番号 | 旧奈良工業高等学校<br>土壌汚染除去工事 |
| 施工場所 | 奈良市秋篠町                |
| 図面種類 | 仮囲い計画図                |
| 縮尺   | 図示                    |
| 技師   | 照査 設計 製図              |
| 図面番号 | 17 葉中 7 号             |
| 事務所名 | 奈良県教育委員会              |



|      |   |                       |   |   |   |   |   |  |  |
|------|---|-----------------------|---|---|---|---|---|--|--|
| 参考図  |   |                       |   |   |   |   |   |  |  |
| 施工年度 |   | 令和 8 年度               |   |   |   |   |   |  |  |
| 工事番号 |   |                       |   |   |   |   |   |  |  |
| 工事名  |   | 旧奈良工業高等学校<br>土壌汚染除去工事 |   |   |   |   |   |  |  |
| 施工場所 |   | 奈良市秋篠町                |   |   |   |   |   |  |  |
| 図面種類 |   | 撤去構造物                 |   |   |   |   |   |  |  |
| 縮 尺  |   | S=1:100               |   |   |   |   |   |  |  |
| 土    | 技 | 照                     | 査 | 設 | 計 | 製 | 図 |  |  |
|      |   |                       |   |   |   |   |   |  |  |
| 図面番号 |   | 17 葉中 8 号             |   |   |   |   |   |  |  |
| 事務所名 |   | 奈良県教育委員会              |   |   |   |   |   |  |  |





基礎伏図 S=1/200



地中梁リスト 1/50

| 符号  | FGA, FGB, FGC |       |       | FGY      |       | FGY'     |       |
|-----|---------------|-------|-------|----------|-------|----------|-------|
| 位置  | 外端            | 中央    | 内端    | 端部       | 中央    | 端部       | 中央    |
| 上筋  | 4-19φ         | 2-19φ | 3-19φ | 4-19φ    | 2-19φ | 4-19φ    | 4-19φ |
| 断面  |               |       |       |          |       |          |       |
|     |               |       |       |          |       |          |       |
|     |               |       |       |          |       |          |       |
|     |               |       |       |          |       |          |       |
| 下筋  | 4-19φ         | 2-19φ | 3-19φ | 4-19φ    | 2-19φ | 4-19φ    | 4-19φ |
| B×D | 250×1300      |       |       | 250×1300 |       | 250×1300 |       |
| Str | 9φ-@300       |       |       | 9φ-@300  |       | 9φ-@300  |       |
| 腹筋  | 4-9φ          |       |       | 4-9φ     |       | 4-9φ     |       |

1階スラブ リスト 1/50

| 階     | 符号 | 厚   | 短辺方向(主力筋)     |    | 長辺方向(配力筋) |    |
|-------|----|-----|---------------|----|-----------|----|
|       |    |     | 端部            | 中央 | 端部        | 中央 |
| 1階スラブ |    | 100 | 6φ-@300(9行3列) |    |           |    |

凡例

土境汚染区域を示す。

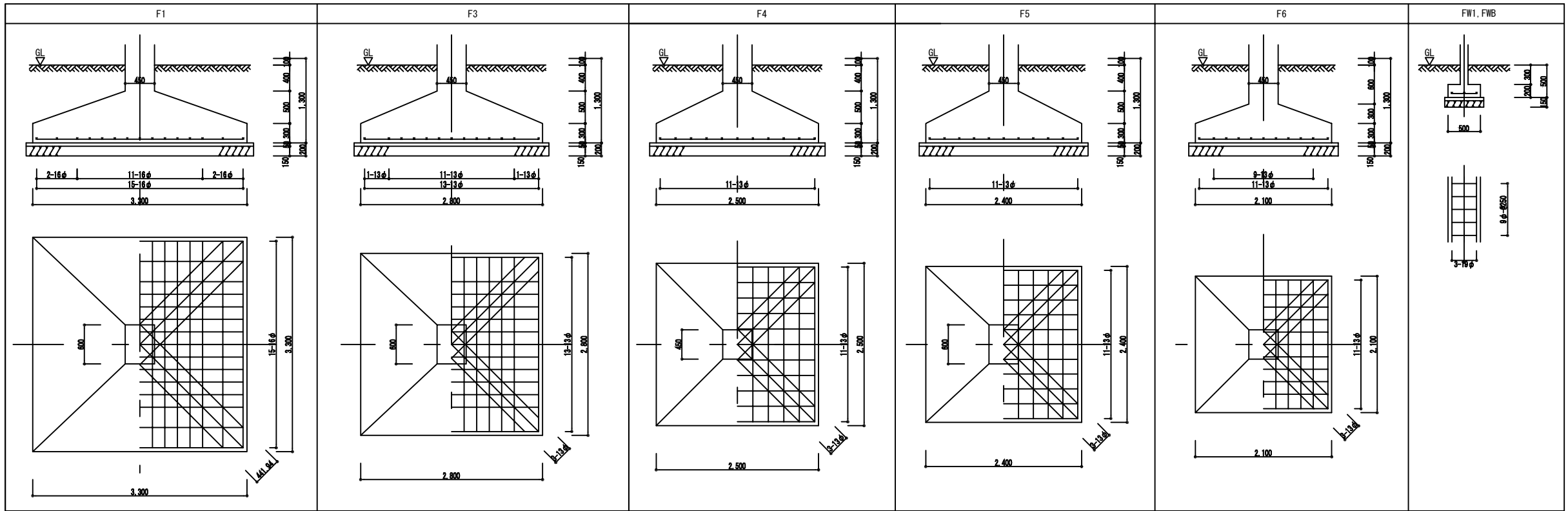
撤去構造物 (R1存置部分) を示す。

共通事項  
かぶり厚 基礎・地中梁 60、柱・梁 40、スラブ・壁 20

柱リスト 1/50

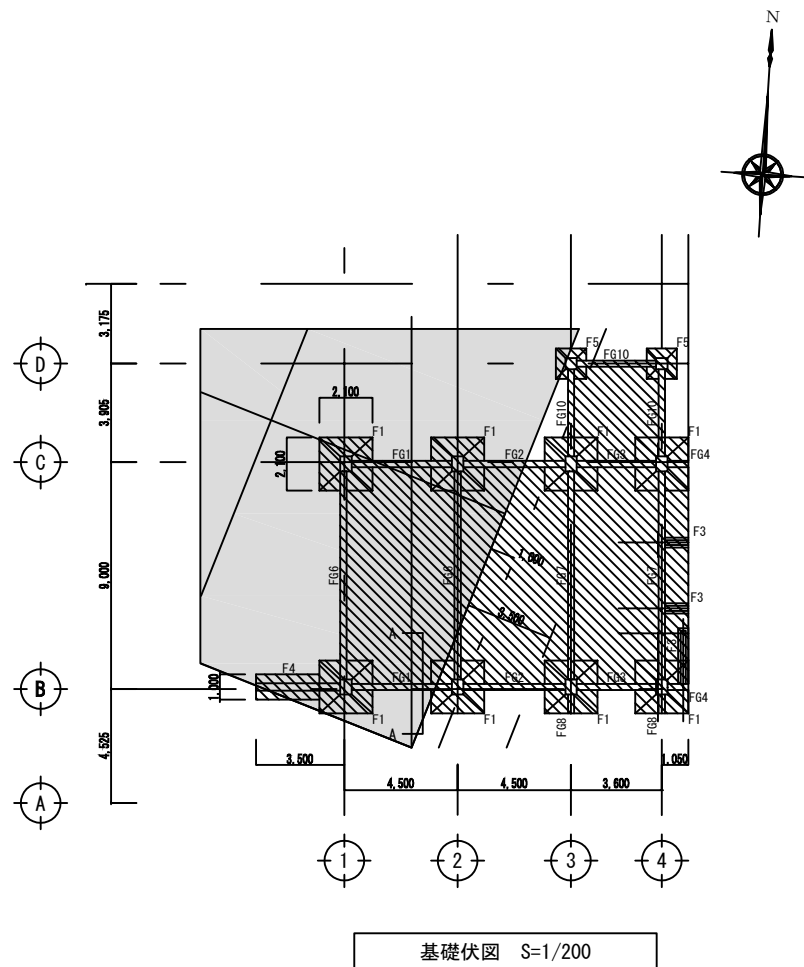
| 階  | 符号      | C1      | C2      | C3      | C4      | C5      | C6      | C7      | C8      | C9      | C10     | C11     | C12     | C13     | C14     | C6 (13, 14通り) |
|----|---------|---------|---------|---------|---------|---------|---------|---------|---------|---------|---------|---------|---------|---------|---------|---------------|
| 1階 | 断面      |         |         |         |         |         |         |         |         |         |         |         |         |         |         |               |
|    | 主筋      | 12-19φ  | 14-19φ  | 14-19φ  | 12-19φ  | 16-19φ  | 14-19φ  | 16-19φ  | 16-19φ  | 14-19φ  | 16-19φ  | 16-19φ  | 14-19φ  | 16-19φ  | 8-19φ   | 8-19φ・10-22φ  |
|    | Hoop    | 9φ-@280 | 9φ-@280 | 9φ-@280 | 9φ-@280 | 9φ-@280 | 9φ-@280 | 9φ-@280 | 9φ-@280 | 9φ-@280 | 9φ-@280 | 9φ-@280 | 9φ-@280 | 9φ-@280 | 9φ-@280 | 9φ-@280       |
|    | D. Hoop | 9φ-@840 | 9φ-@840 | 9φ-@840 | 9φ-@840 | 9φ-@840 | 9φ-@840 | 9φ-@840 | 9φ-@840 | 9φ-@840 | 9φ-@840 | 9φ-@840 | 9φ-@840 | 9φ-@840 | 9φ-@840 | 9φ-@840       |

基礎リスト 1/50

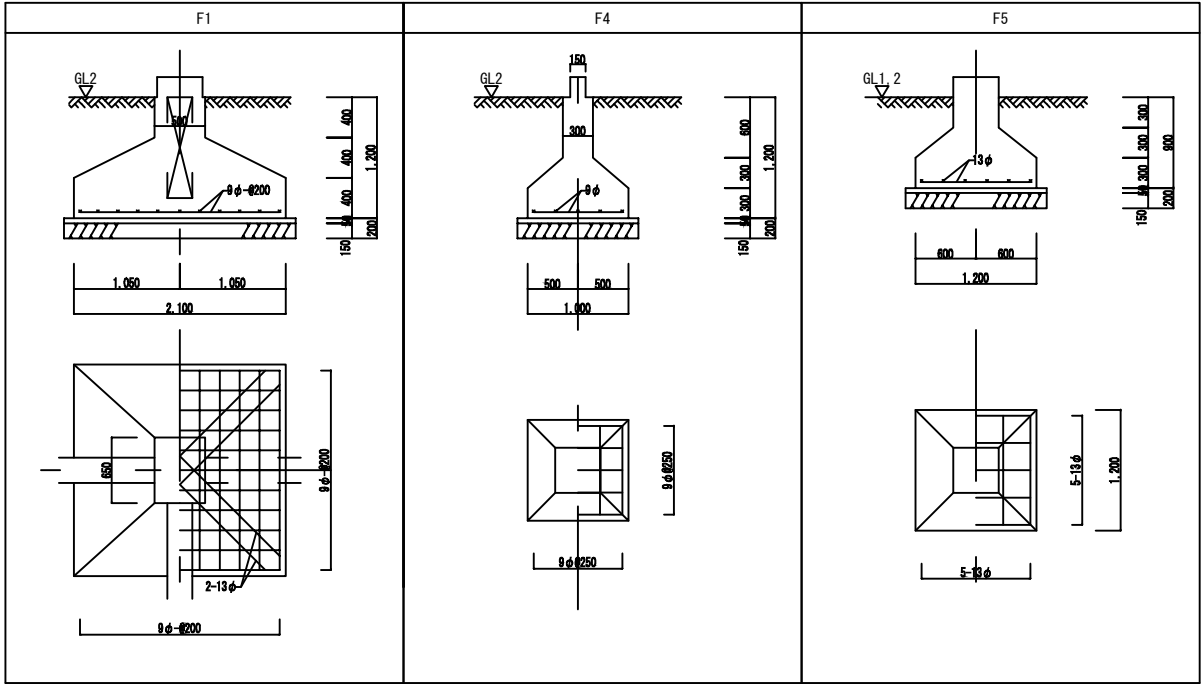


参考図

|      |                       |
|------|-----------------------|
| 施工年度 | 令和 8 年度               |
| 工事番号 | 旧奈良工業高等学校<br>土壌汚染除去工事 |
| 施工場所 | 奈良市秋篠町                |
| 図面種類 | 教室棟 基礎伏図・部材リスト・地中梁    |
| 縮尺   | 地中梁・スラブ配筋・柱リスト 図示     |
| 技師   | 照査設計製図                |
| 図面番号 | 17 葉中 9 号             |
| 事務所名 | 奈良県教育委員会              |



基礎リスト 1/50



柱リスト 1/50

| 符号      | C1      | C1'     | C2'     |
|---------|---------|---------|---------|
| 断面      |         |         |         |
| 主筋      | 16-19φ  | 8-19φ   | 12-19φ  |
| Hoop    | 9φ-@250 | 9φ-@250 | 9φ-@250 |
| D. Hoop | 9φ-@750 | 9φ-@750 | 9φ-@750 |

(103) 下足・公仕・(40) 渡廊下B

凡例

- 土壌汚染区域を示す。
- 既存構造物 (R1容量部分) を示す。

基礎梁リスト 1/50

| 符号  | F61, F62, F63, F64 | F65, F68, F69 | F66, F67    | F610              |
|-----|--------------------|---------------|-------------|-------------------|
| 位置  | 端部 中央              | 端部 中央         | 端部 中央       | 外端 中央 内端          |
| 上筋  | 3-16φ 2-16φ        | 3-16φ 3-16φ   | 5-16φ 3-16φ | 3-19φ 2-19φ 2-19φ |
| 断面  |                    |               |             |                   |
| 下筋  | 3-16φ 2-16φ        | 3-16φ 3-16φ   | 5-16φ 3-16φ | 3-19φ 2-19φ 2-19φ |
| B×D | 250×1000           | 250×600       | 250×1000    | 250×800           |
| Str | 9φ-@250            | 9φ-@250       | 9φ-@250     | 9φ-@300           |
| 腹筋  | 2-9φ               | —             | 2-9φ        | 2-9φ              |

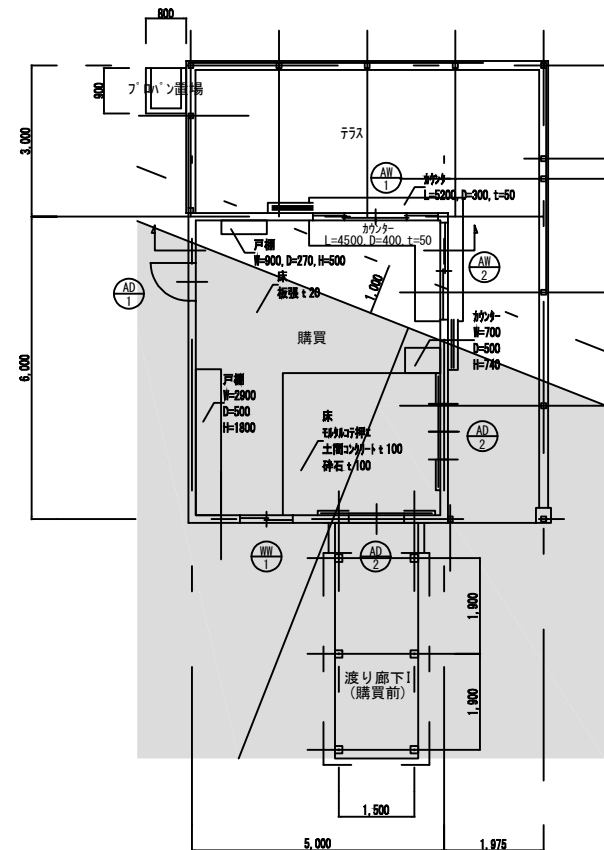
スラブ配筋リスト 1/50

| 符号    | 厚   | 短辺方向 (主力筋)      |    | 長辺方向 (配力筋) |    |
|-------|-----|-----------------|----|------------|----|
|       |     | 端部              | 中央 | 端部         | 中央 |
| 1階スラブ | 150 | 9φ-@300 (7333共) |    |            |    |

参考図

|      |                       |
|------|-----------------------|
| 施工年度 | 令和 8 年度               |
| 工事番号 | 旧奈良工業高等学校<br>土壌汚染除去工事 |
| 施工場所 | 奈良市秋篠町                |
| 図面種類 | 下足 公仕 基礎伏図・部材リスト      |
| 縮尺   | 図示                    |
| 技 師  | 照 査 設 計 製 図           |
| 図面番号 | 17 葉中 10 号            |
| 事務所名 | 奈良県教育委員会              |

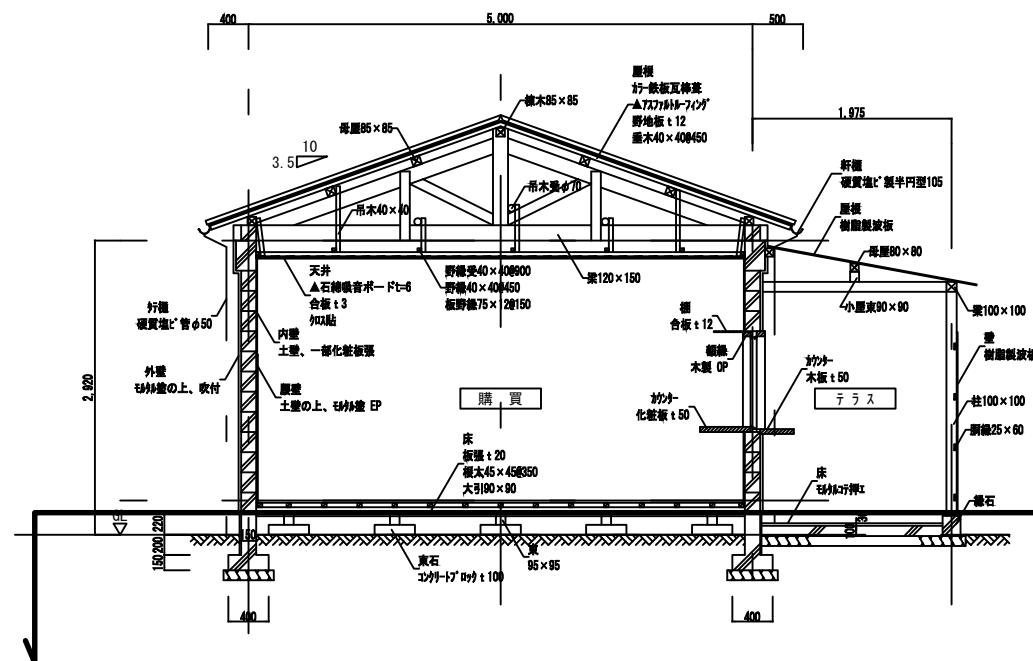
(110) 購買・テラス (19) プラバン置場 (47) 渡廊下I



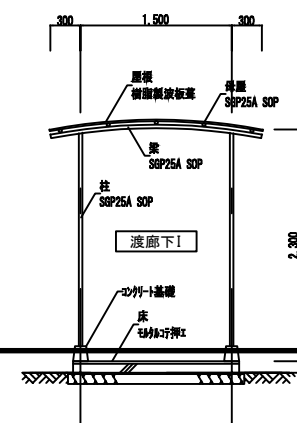
平面図 S=1/100

凡例

土壌汚染区域を示す。(150-7. 註にて表示)



断面図 S=1/50



上屋はR1撤去  
土間コンクリート・基礎R1存置

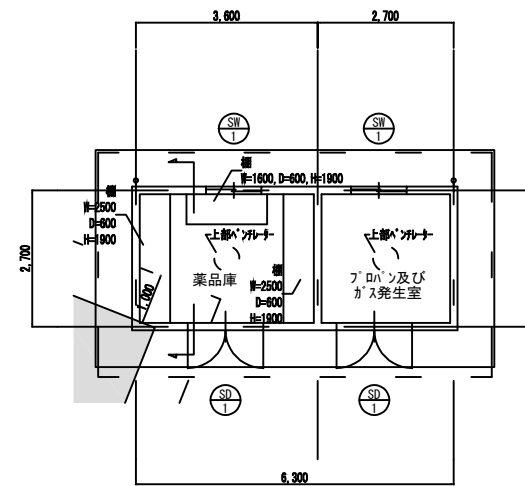
参考図

|      |                       |
|------|-----------------------|
| 施工年度 | 令和8 年度                |
| 工事番号 | 旧奈良工業高等学校<br>土壌汚染除去工事 |
| 施工場所 | 奈良市秋篠町                |
| 図面種類 | 購買 プラバン置場 渡り廊下        |
| 縮 尺  | 平面図・断面図 図示            |
| 技 師  | 照 査 設 計 製 図           |
| 図面番号 | 17 葉中 11 号            |
| 事務所名 | 奈良県教育委員会              |

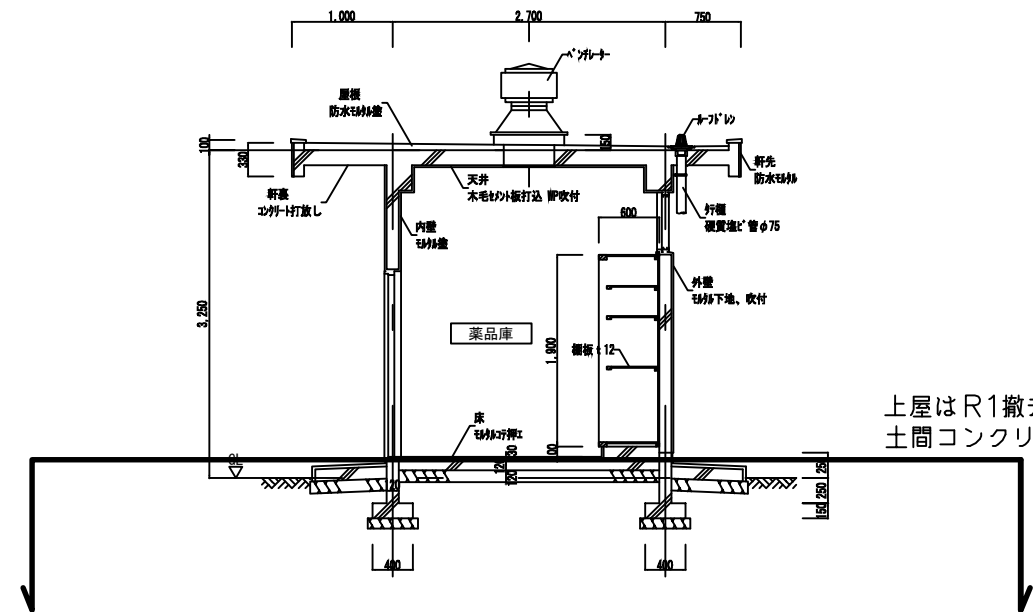
(111) 倉庫(燃料)1



凡例  
土壌汚染区域を示す。(190-7、註にて表示)



平面図 S=1/100

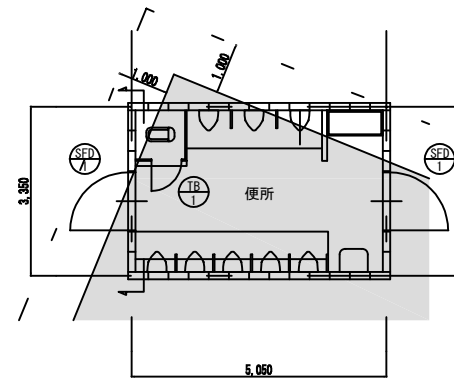


断面図 S=1/50

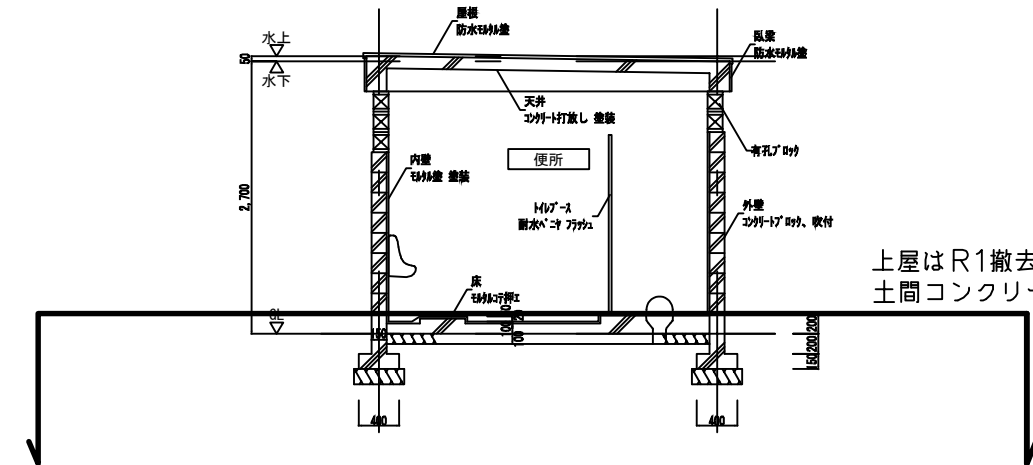
(112) 便 所



凡例  
土壌汚染区域を示す。(190-7、註にて表示)

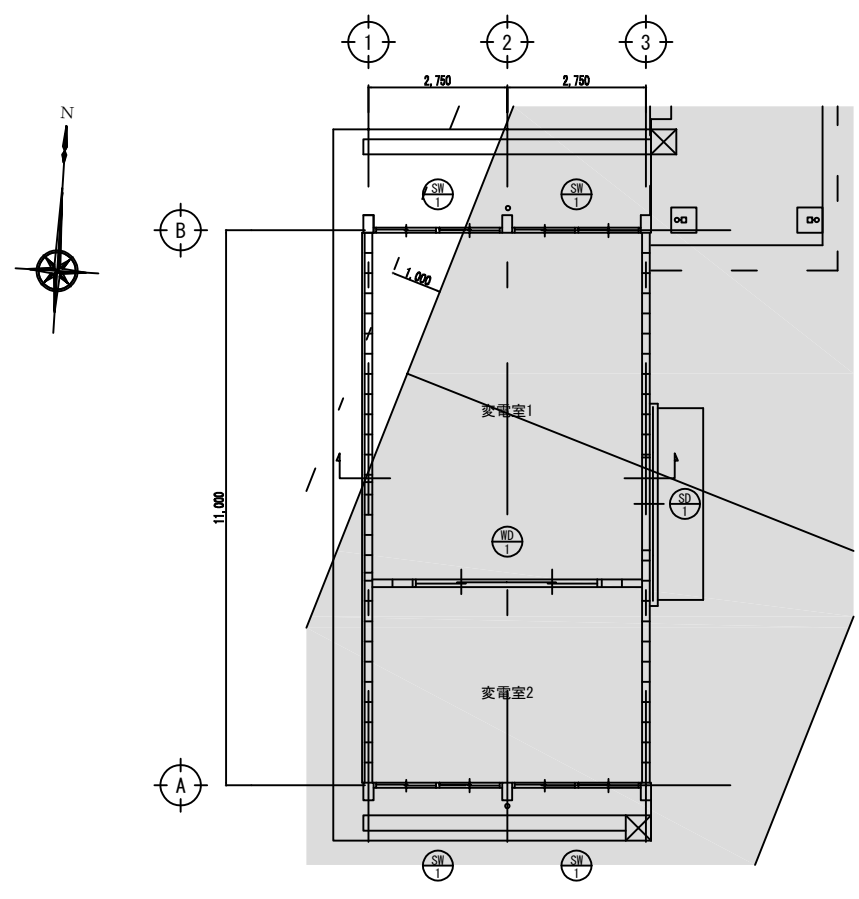


平面図 S=1/100

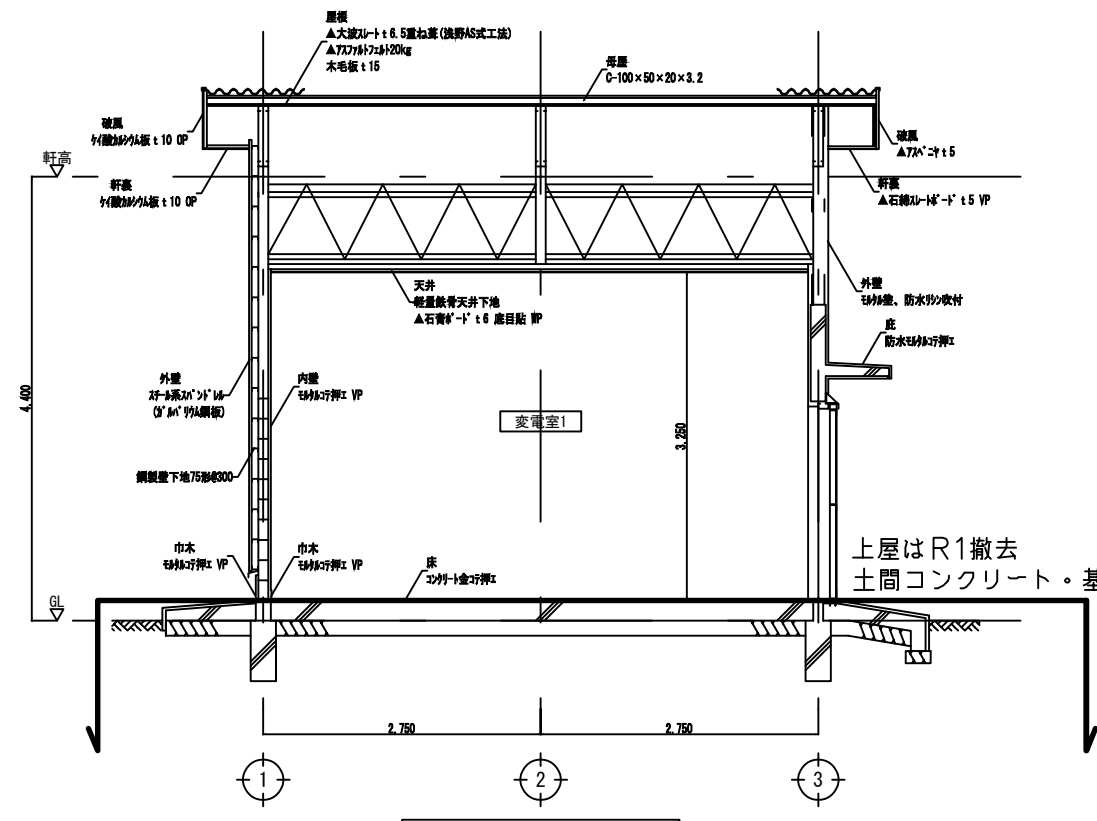


断面図 S=1/50

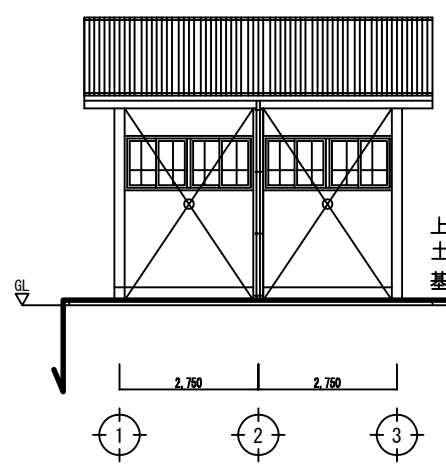
|      |                 |     |     |
|------|-----------------|-----|-----|
| 参考図  |                 |     |     |
| 施工年度 | 令和 8年度          |     |     |
| 工事番号 | 旧奈良工業高等学校       |     |     |
| 工事名  | 土壌汚染除去工事        |     |     |
| 施工場所 | 奈良市秋篠町          |     |     |
| 図面種類 | 燃料倉庫・便所・平面図・断面図 |     |     |
| 縮 尺  | 図示              |     |     |
| 技 師  | 照 査             | 設 計 | 製 図 |
|      |                 |     |     |
| 図面番号 | 17 葉中 12 号      |     |     |
| 事務所名 | 奈良県教育委員会        |     |     |



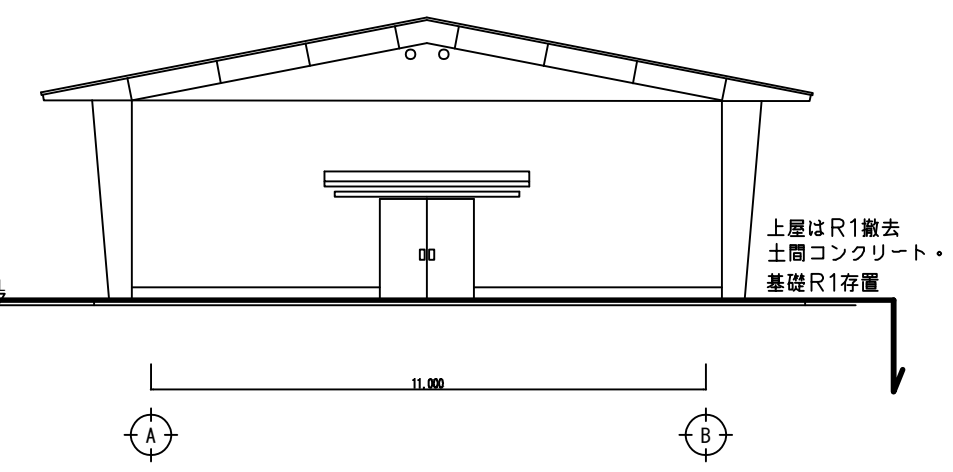
平面図 S=1/100



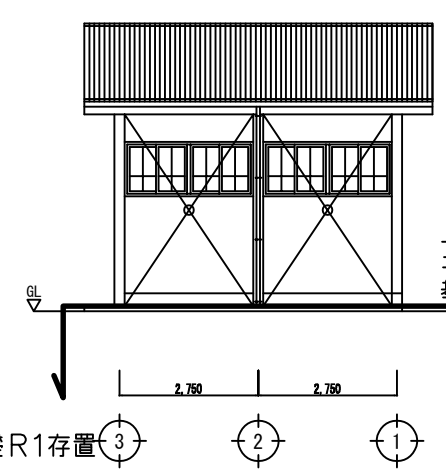
断面図 S=1/50



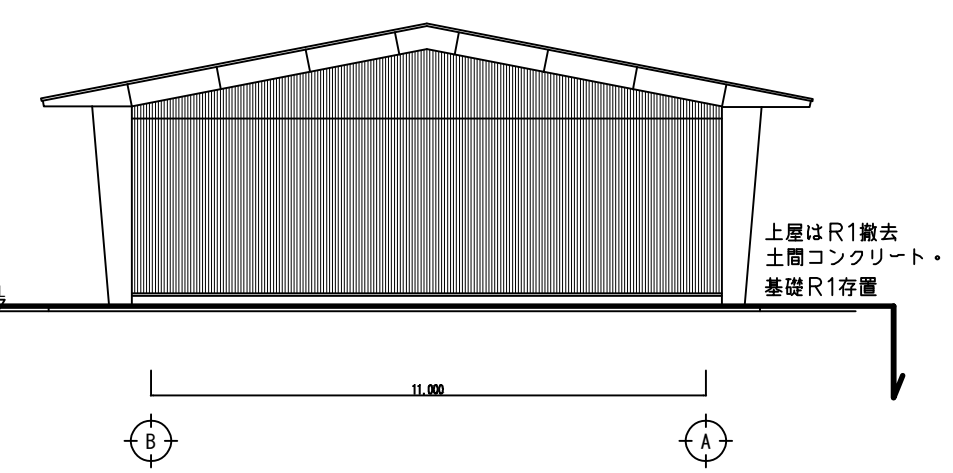
南立面図 S=1/100



東立面図 S=1/100



北立面図 S=1/100

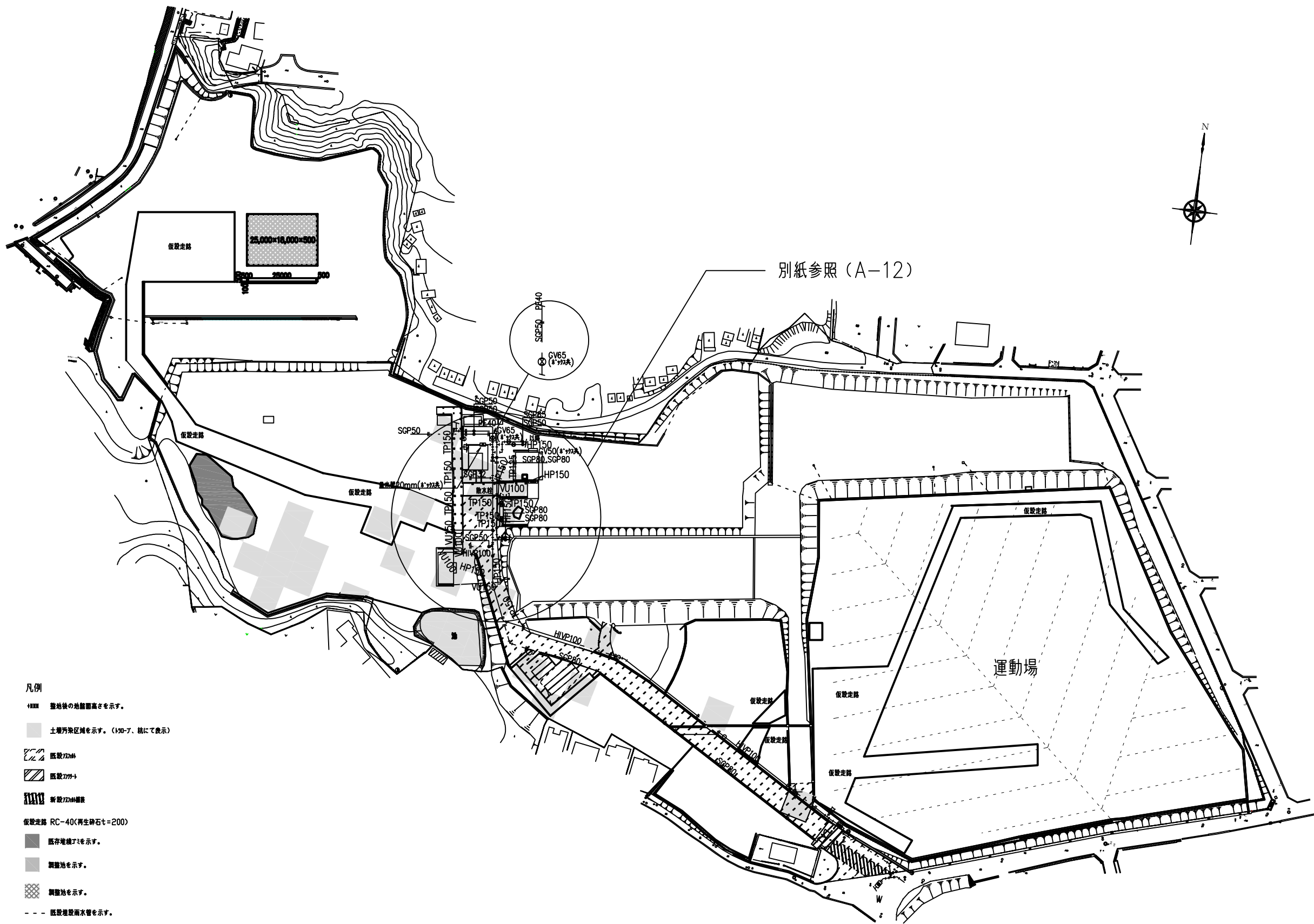


西立面図 S=1/100

凡例  
 土壌汚染区域を示す。(190-ア、続にて表示)

|      |                       |
|------|-----------------------|
| 施工年度 | 令和 8 年度               |
| 工事番号 | 旧奈良工業高等学校<br>土壌汚染除去工事 |
| 工事場所 | 奈良市秋篠町                |
| 図面種類 | 電気室 平面図・立面図・断面図       |
| 縮尺   | 図示                    |
| 技師   | 照査 設計 製図              |
| 図面番号 | 17 葉中 13 号            |
| 事務所名 | 奈良県教育委員会              |





別紙参照 (A-12)

凡例

- +888 整地後の地面高さを示す。
- 土壌汚染区域を示す。(130-7、8にて表示)
- 〰 既設720mm
- 〰 既設775mm
- 〰 新設720mm埋設
- 仮設水路 RC-40(再生砕石t=200)
- 既存埋設管を示す。
- 調整池を示す。
- 調整池を示す。
- 既設埋設雨水管を示す。
- 運動場貯留浸透施設を示す。
- 運動場貯留浸透施設は存置。

|      |                       |     |     |
|------|-----------------------|-----|-----|
| 参考図  |                       |     |     |
| 施工年度 | 令和 8年度                |     |     |
| 工事番号 | 旧奈良工業高等学校<br>土壌汚染除去工事 |     |     |
| 施工場所 | 奈良市秋篠町                |     |     |
| 図面種類 | 給水管撤去図                |     |     |
| 縮 尺  | S=1:1000              |     |     |
| 技 師  | 照 査                   | 設 計 | 製 図 |
|      |                       |     |     |
| 図面番号 | 17 葉中 14 号            |     |     |
| 事務所名 | 奈良県教育委員会              |     |     |



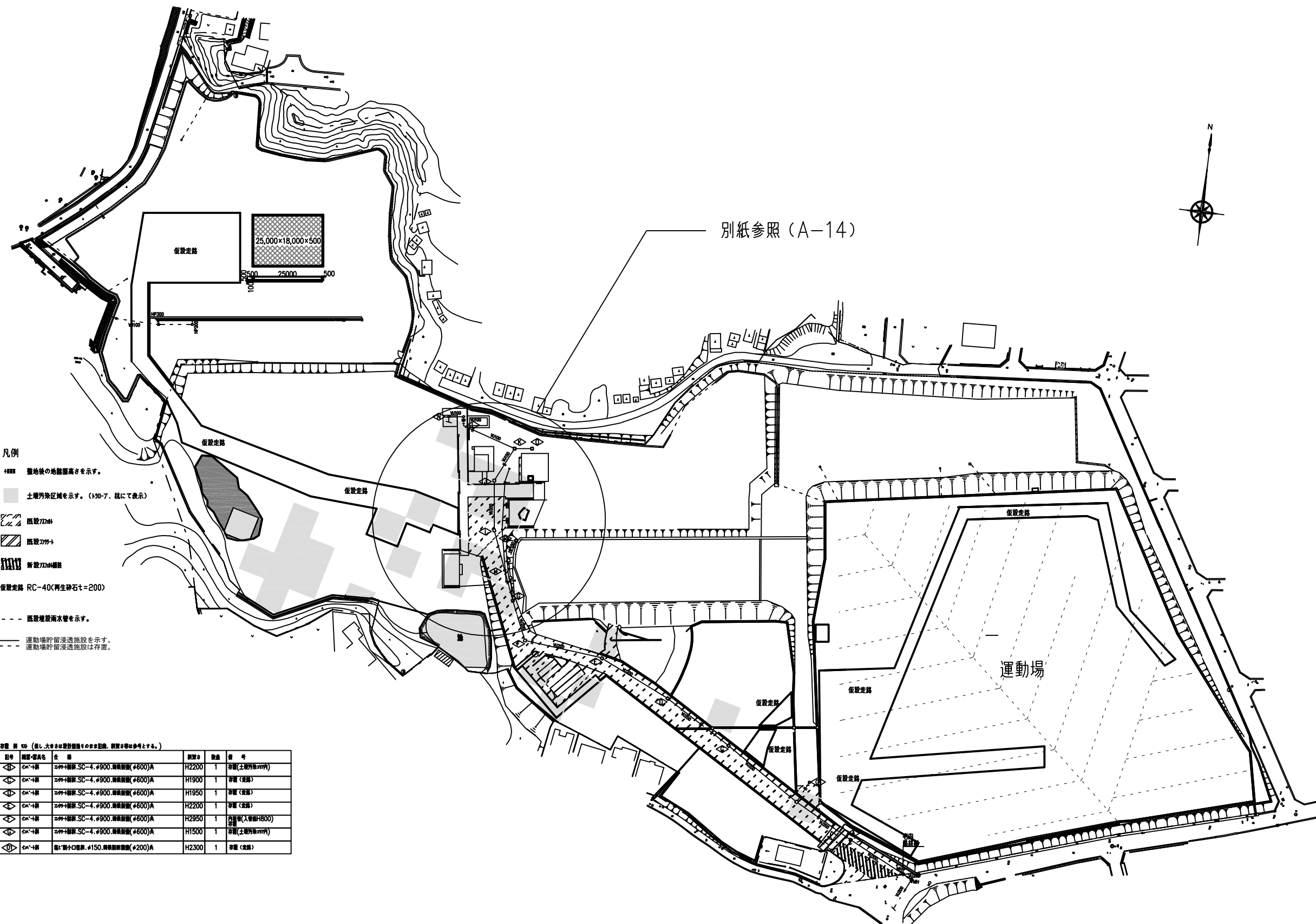


表 1 盛土 (盛土、大きさは設計図書9のまゝ記載、数量は参考とする。)

| 区分 | 盛土・埋設名                    | 数量    | 単位 | 備考           |
|----|---------------------------|-------|----|--------------|
| ①  | ①埋設 SC-4,φ900,埋設距離(4600)尺 | H2200 | 1  | 汚濁(土壌汚染)等    |
| ②  | ②埋設 SC-4,φ900,埋設距離(4600)尺 | H1900 | 1  | 汚濁(土壌)       |
| ③  | ③埋設 SC-4,φ900,埋設距離(4600)尺 | H1950 | 1  | 汚濁(土壌)       |
| ④  | ④埋設 SC-4,φ900,埋設距離(4600)尺 | H2200 | 1  | 汚濁(土壌)       |
| ⑤  | ⑤埋設 SC-4,φ900,埋設距離(4600)尺 | H2950 | 1  | 汚濁(土壌+1800)等 |
| ⑥  | ⑥埋設 SC-4,φ900,埋設距離(4600)尺 | H1500 | 1  | 汚濁(土壌汚染)等    |
| ⑦  | ⑦埋設小口管埋,φ150,埋設距離(4200)尺  | H2300 | 1  | 汚濁(土壌)       |

参考図

|      |                       |
|------|-----------------------|
| 施工年度 | 令和 8年度                |
| 工事番号 | 旧奈良工業高等学校<br>土壌汚染除去工事 |
| 施工場所 | 奈良市秋篠町                |
| 図面種類 | 排水管存置図                |
| 縮尺   | S=1:1000              |
| 技師   | 照査設計製図                |
| 図面番号 | 17 葉中 16 号            |
| 事務所名 | 奈良県教育委員会              |

