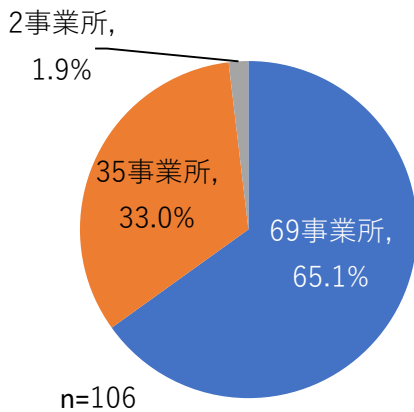


調査結果① 検診実施と受診者数の把握有無

	胃	肺	大腸	乳	子宮頸
希望者全員が受診できる	39 (36.8%)	44 (41.5%)	42 (39.6%)	29 (27.4%)	28 (26.4%)
把握	27	28	28	18	17
未把握	12	16	14	11	11
人数に制限がある	8 (7.5%)	4 (3.8%)	8 (7.5%)	7 (6.6%)	7 (6.6%)
把握	5	4	6	6	4
未把握	3	0	2	1	3
実施していない	57 (53.8%)	56 (52.8%)	54 (50.9%)	67 (63.2%)	68 (64.2%)
未回答	2 (1.9%)	2 (1.9%)	2 (1.9%)	3 (2.8%)	3 (2.8%)

調査結果② 従業員に対する市町村がん検診の受診勧奨の実施有無と求められる支援



- 実施していない
- 実施している
- 未回答

実施していないと回答した事業所

- ・ 検診にかかる自己負担額に対する助成を行ってほしい (41件)
- ・ 受診勧奨に必要なチラシ等を提供してほしい (34件)
- ・ がん検診の必要性や受診勧奨の方法を知りたい (19件)
- ・ 事業所の近くで検診を受けられるようにしてほしい (14件)
- ・ その他 (5件)

調査結果を受けた今年度の取組内容

取組内容①

① 県からA事業所に受診勧奨資材を提供

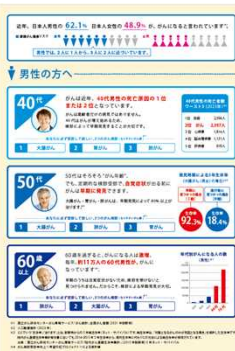
② A事業所から代理店約134事業所を通じ、奈良県内の事業所に受診勧奨資材を配布【訪問1回目】

③ 後日、代理店が事業所に受診の有無を確認するアンケートを実施【訪問2回目】

④ 代理店がA事業所を通じ、県にアンケート結果を報告

取組内容②

調査回答後、メール配信を希望した32事業所、「がん検診を受けよう!」奈良県民会議会員133団体に対し、メール配信にて受診勧奨資材を提供



今後の方針

アンケート結果をふまえ、協力事業所数を順次拡大し、事業所との連携によるがん検診受診率の向上を推進していく。