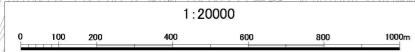
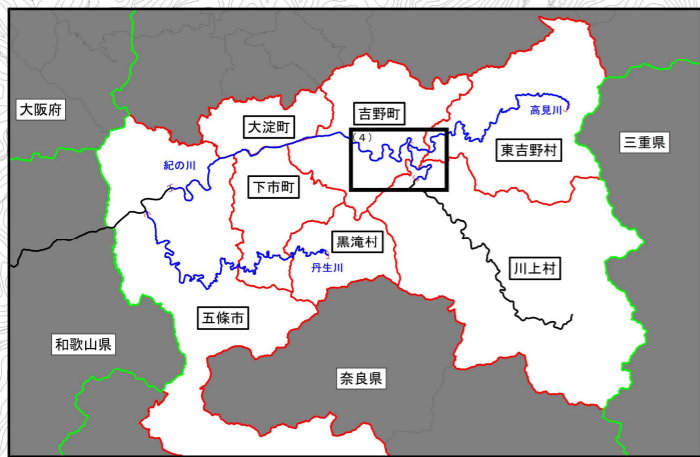
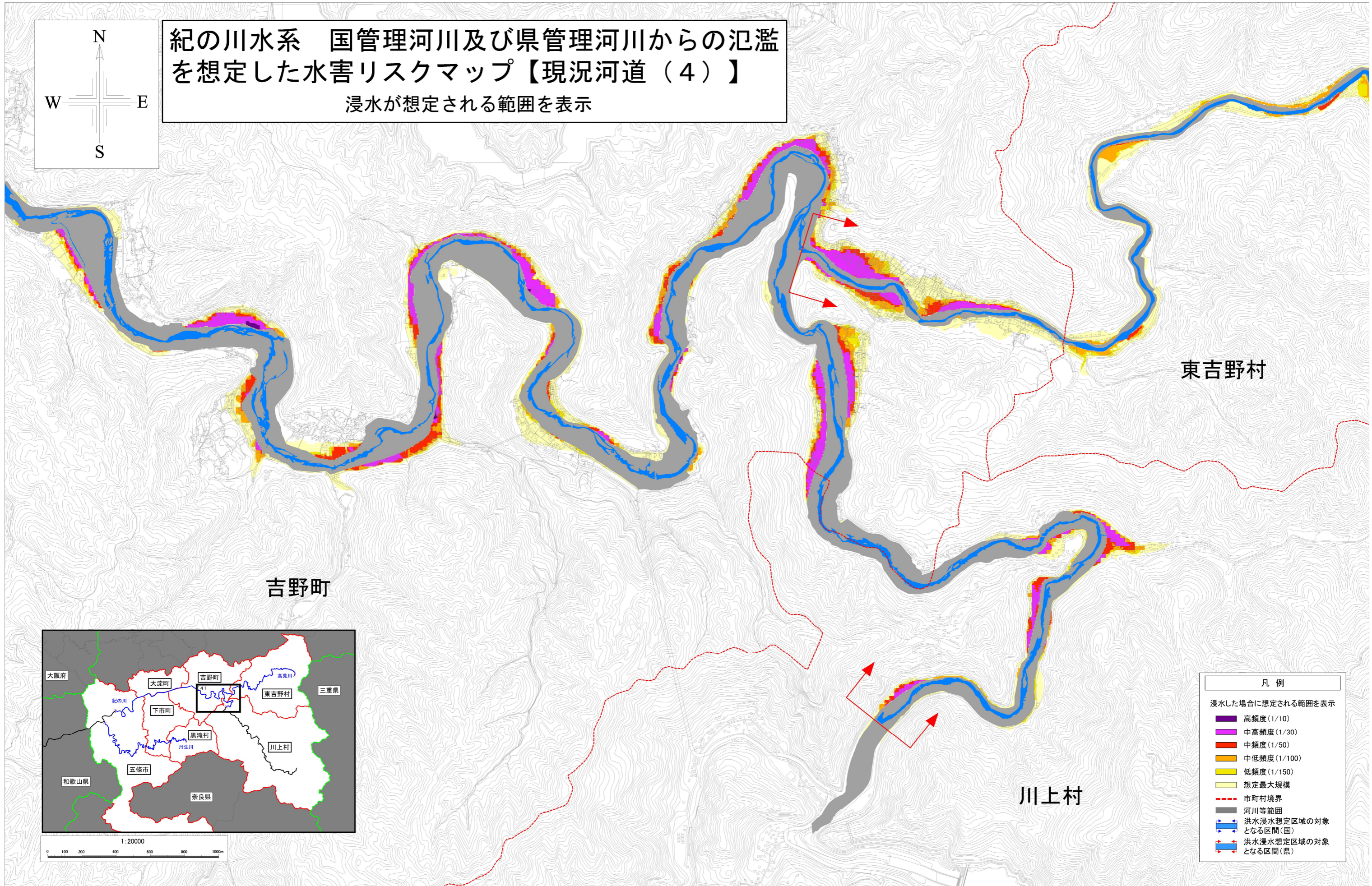
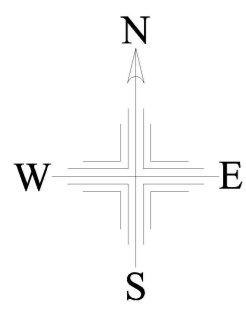


紀の川水系 国管理河川及び県管理河川からの氾濫を想定した水害リスクマップ【現況河道（4）】

浸水が想定される範囲を表示



- 凡例
- 浸水した場合に想定される範囲を表示
- 高頻度 (1/10)
 - 中高頻度 (1/30)
 - 中頻度 (1/50)
 - 中低頻度 (1/100)
 - 低頻度 (1/150)
 - 想定最大規模
 - - - 市町村境界
 - 河川等範囲
 - ⇄ 洪水浸水想定区域の対象となる区間(国)
 - ⇄ 洪水浸水想定区域の対象となる区間(県)