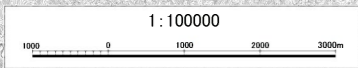
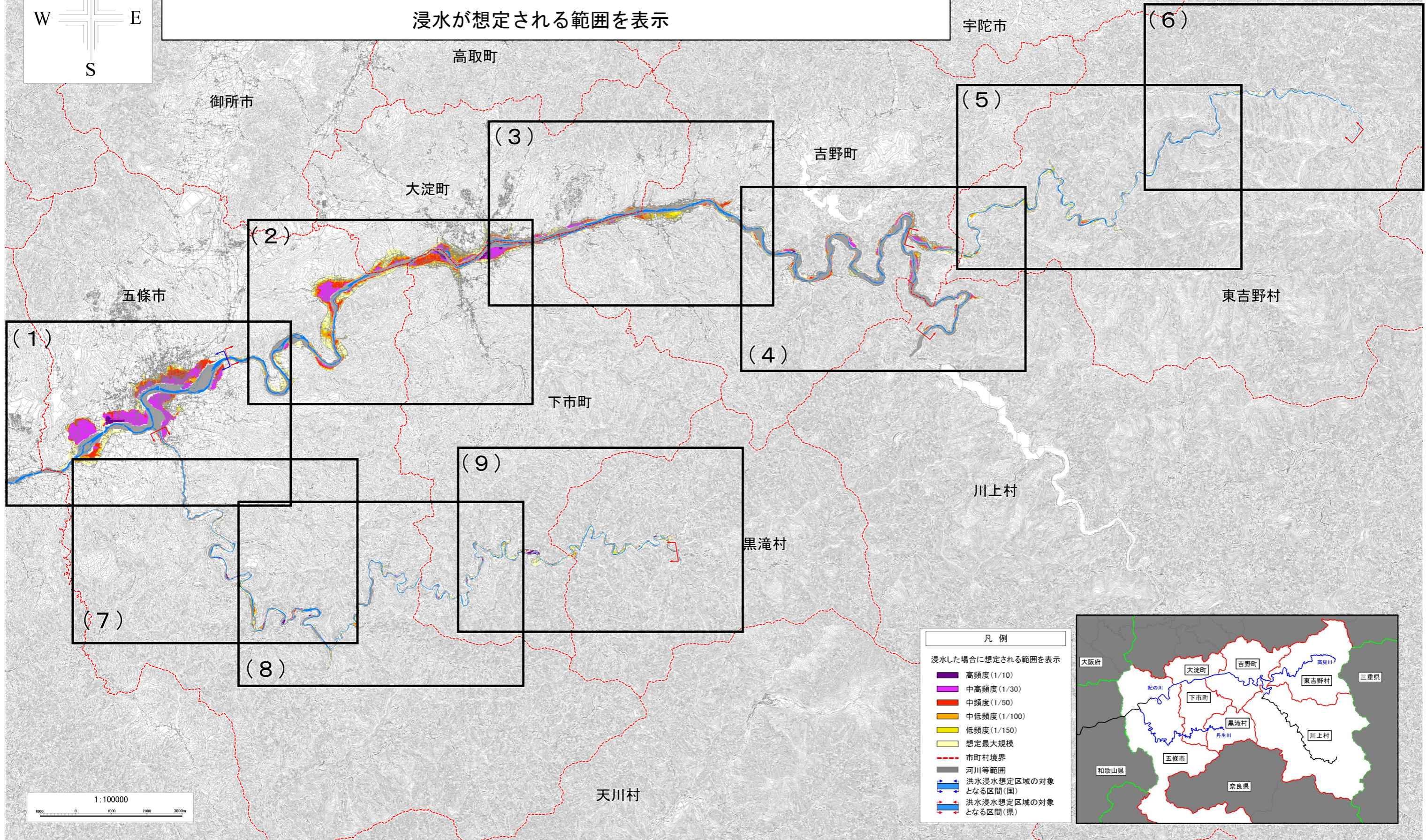


紀の川水系 国管理河川及び県管理河川からの氾濫を想定した 水害リスクマップ（図郭割図）【現況河道】

浸水が想定される範囲を表示



凡例

浸水した場合に想定される範囲を表示

- 高頻度(1/10)
- 中高頻度(1/30)
- 中頻度(1/50)
- 中低頻度(1/100)
- 低頻度(1/150)
- 想定最大規模
- 市町村境界
- 河川等範囲
- 洪水浸水想定区域の対象となる区間(国)
- 洪水浸水想定区域の対象となる区間(県)

