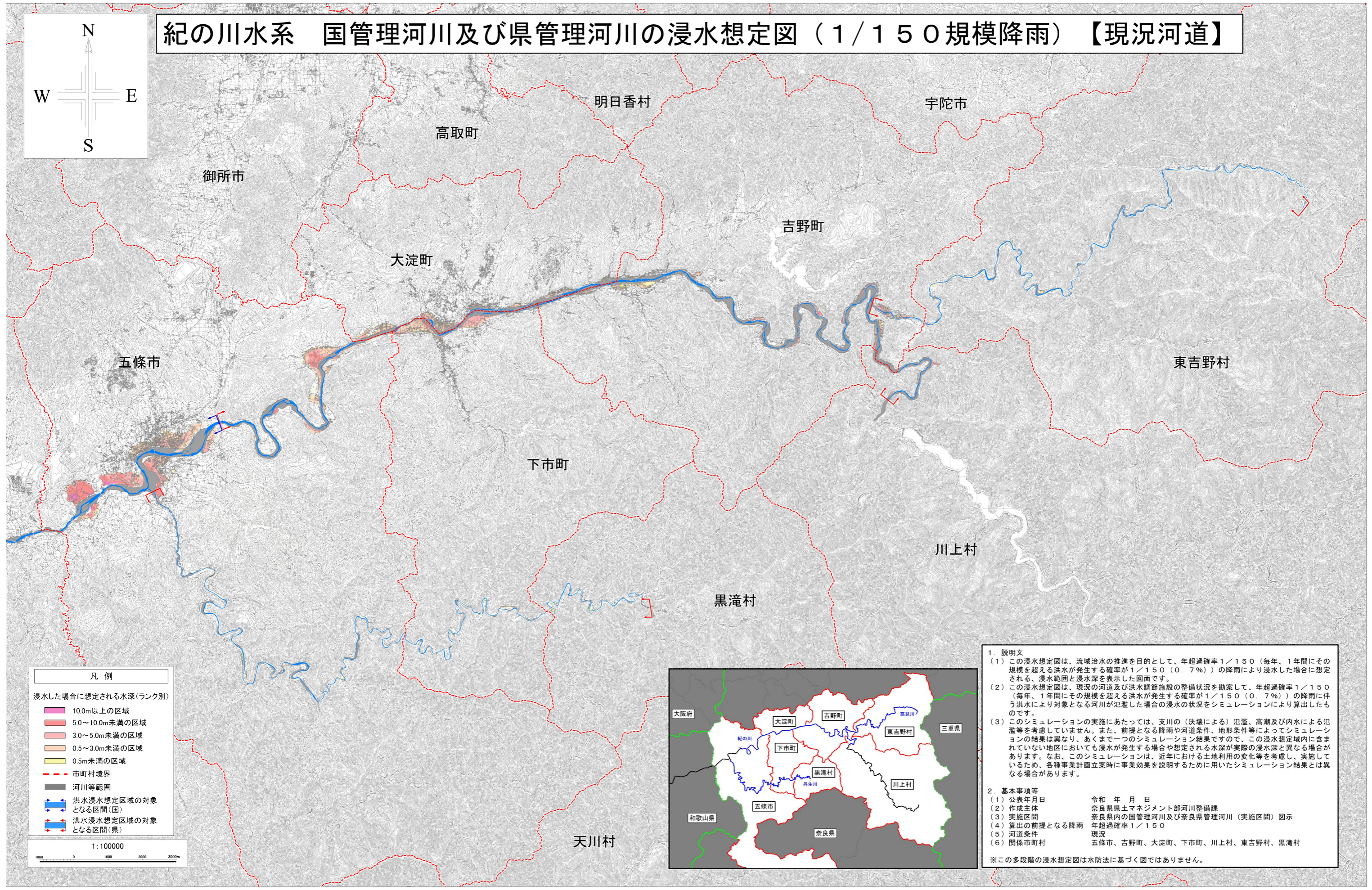
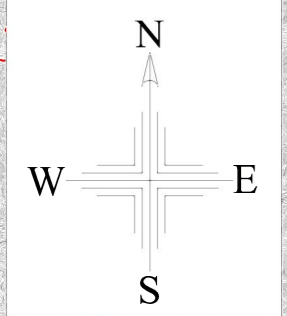


紀の川水系 国管理河川及び県管理河川の浸水想定図（1/150規模降雨）【現況河道】



凡例

浸水した場合に想定される水深(ランク別)

- 10.0m以上の区域
- 5.0~10.0m未満の区域
- 3.0~5.0m未満の区域
- 0.5~3.0m未満の区域
- 0.5m未満の区域

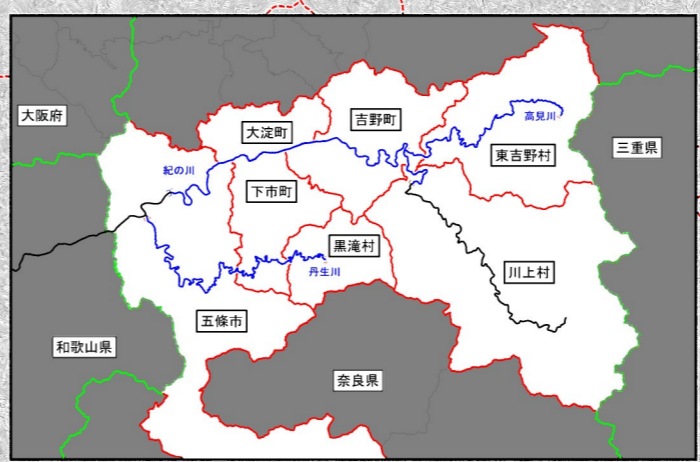
--- 市町村境界

河川等範囲

洪水浸水想定区域の対象となる区間(国)

洪水浸水想定区域の対象となる区間(県)

1:100000



1. 説明文

(1) この浸水想定図は、流域治水の推進を目的として、年超過確率1/150（毎年、1年間にその規模を超える洪水が発生する確率が1/150（0.7%））の降雨により浸水した場合に想定される、浸水範囲と浸水深を表示した図面です。

(2) この浸水想定図は、現況の河道及び洪水調節施設の整備状況を勘案して、年超過確率1/150（毎年、1年間にその規模を超える洪水が発生する確率が1/150（0.7%））の降雨に伴う洪水により対象となる河川が氾濫した場合の浸水の状況をシミュレーションにより算出したものです。

(3) このシミュレーションの実施にあたっては、支川の（決壊による）氾濫、高潮及び内水による氾濫等を考慮していません。また、前提となる降雨や河道条件、地形条件等によってシミュレーションの結果は異なり、あくまで一つのシミュレーション結果ですので、この浸水想定域に含まれていない地区においても浸水が発生する場合や想定される水深が実際の浸水深と異なる場合があります。なお、このシミュレーションは、近年における土地利用の変化等を考慮し、実施しているため、各種事業計画立案時に事業効果を説明するために用いたシミュレーション結果とは異なる場合があります。

2. 基本事項等

(1) 公表年月日	令和 年 月 日
(2) 作成主体	奈良県土木マネジメント部河川整備課
(3) 実施区間	奈良県内の国管理河川及び奈良県管理河川（実施区間）図示
(4) 算出の前提となる降雨	年超過確率1/150
(5) 河道条件	現況
(6) 関係市町村	五條市、吉野町、大淀町、下市町、川上村、東吉野村、黒滝村

※この多段階の浸水想定図は水防法に基づく図ではありません。