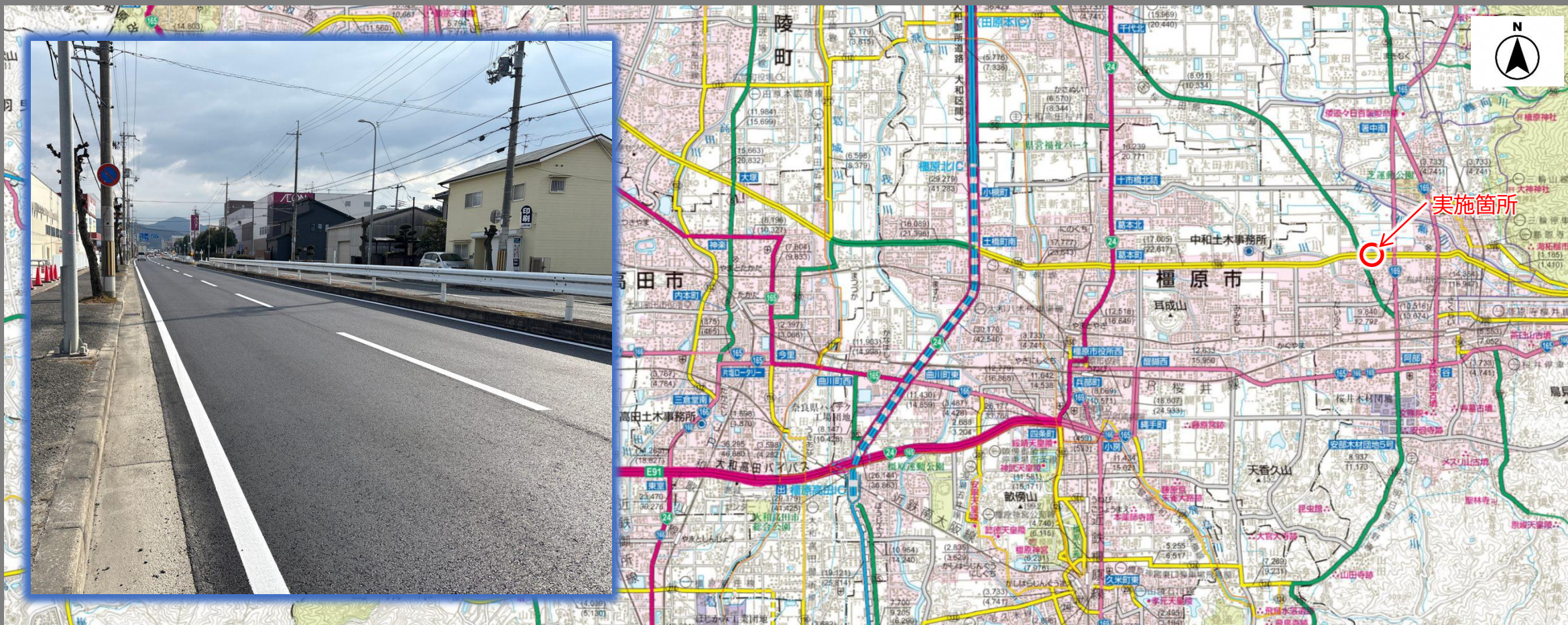


① 舗装の耐久性の向上

● 舗装修繕の実施状況

中和土木事務所管内：中和幹線（桜井市上之庄他）

令和8年2月
完了！



① 舗装の耐久性の向上

● 舗装修繕の実施状況

中和土木事務所管内：中和幹線（桜井市上之庄他）

令和8年2月
完了！

リフレッシュプロジェクト実施前



リフレッシュプロジェクト実施後



① 舗装の耐久性の向上

● 舗装修繕の実施状況

中和土木事務所管内：中和幹線（桜井市上之庄他）

令和8年2月
完了！

リフレッシュプロジェクト実施前



リフレッシュプロジェクト実施後



① 舗装の耐久性の向上

● 舗装修繕の実施状況

中和土木事務所管内：中和幹線（桜井市上之庄他）

令和8年2月
完了！

リフレッシュプロジェクト実施前



リフレッシュプロジェクト実施後

