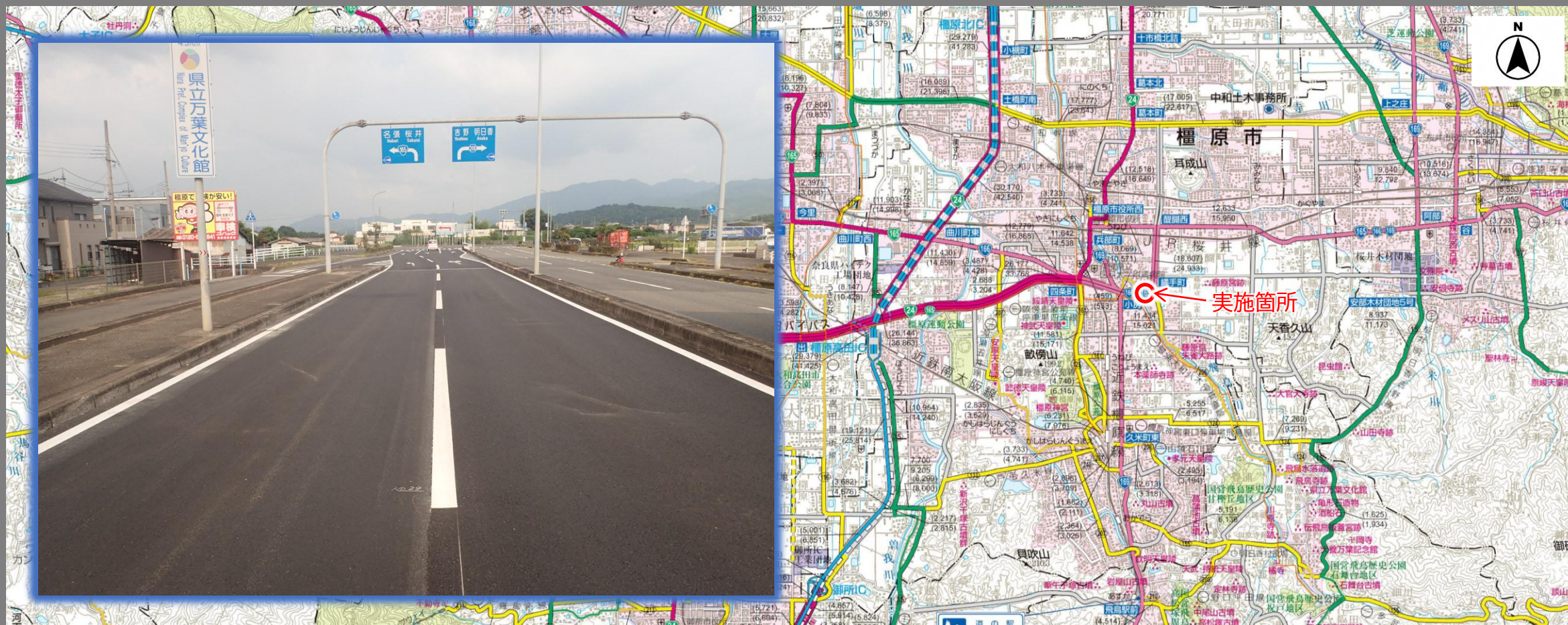


① 舗装の耐久性の向上

● 舗装修繕の実施状況

中和土木事務所管内：一般国道165号（橿原市縄手町）

令和7年7月
完了！



① 舗装の耐久性の向上

●舗装修繕の実施状況

中和土木事務所管内：一般国道165号（橿原市縄手町）

令和7年7月
完了！

リフレッシュプロジェクト実施前



リフレッシュプロジェクト実施後



① 舗装の耐久性の向上

● 舗装修繕の実施状況

中和土木事務所管内：一般国道165号（檀原市縄手町）

令和7年7月
完了！

リフレッシュプロジェクト実施前



リフレッシュプロジェクト実施後



① 舗装の耐久性の向上

● 舗装修繕の実施状況

中和土木事務所管内：一般国道165号（橿原市縄手町）

令和7年7月
完了！

リフレッシュプロジェクト実施前



リフレッシュプロジェクト実施後



① 舗装の耐久性の向上

● 舗装修繕の実施状況

中和土木事務所管内：一般国道165号（橿原市縄手町）

令和7年7月
完了！

リフレッシュプロジェクト実施前



リフレッシュプロジェクト実施後



① 舗装の耐久性の向上

● 舗装修繕の実施状況

中和土木事務所管内：一般国道165号（檀原市縄手町）

令和7年7月
完了！

リフレッシュプロジェクト実施前



リフレッシュプロジェクト実施後



① 舗装の耐久性の向上

● 舗装修繕の実施状況

中和土木事務所管内：一般国道165号（橿原市縄手町）

令和7年7月
完了！

リフレッシュプロジェクト実施前



リフレッシュプロジェクト実施後



① 舗装の耐久性の向上

● 舗装修繕の実施状況

中和土木事務所管内：一般国道165号（橿原市縄手町）

令和7年7月
完了！

リフレッシュプロジェクト実施前



リフレッシュプロジェクト実施後



① 舗装の耐久性の向上

● 舗装修繕の実施状況

中和土木事務所管内：一般国道165号（橿原市縄手町）

令和7年7月
完了！

リフレッシュプロジェクト実施前



リフレッシュプロジェクト実施後

