

## ① 舗装の耐久性の向上

### ● 舗装修繕の実施状況

高田土木事務所管内：御所香芝線（御所市北窪）

令和8年2月  
完了！



## ① 舗装の耐久性の向上

### ●舗装修繕の実施状況

高田土木事務所管内：御所香芝線（御所市北窪）

令和8年2月  
完了！

リフレッシュプロジェクト実施前



リフレッシュプロジェクト実施後



## ① 舗装の耐久性の向上

### ● 舗装修繕の実施状況

高田土木事務所管内：御所香芝線（御所市北窪）

令和8年2月  
完了！

リフレッシュプロジェクト実施前



リフレッシュプロジェクト実施後



## ① 舗装の耐久性の向上

### ● 舗装修繕の実施状況

高田土木事務所管内：御所香芝線（御所市北窪）

令和8年2月  
完了！

リフレッシュプロジェクト実施前



リフレッシュプロジェクト実施後



## ① 舗装の耐久性の向上

### ● 舗装修繕の実施状況

高田土木事務所管内：御所香芝線（御所市北窪）

令和8年2月  
完了！

リフレッシュプロジェクト実施前



リフレッシュプロジェクト実施後



## ① 舗装の耐久性の向上

### ● 舗装修繕の実施状況

高田土木事務所管内：御所香芝線（御所市北窪）

令和8年2月  
完了！

### リフレッシュプロジェクト実施前



### リフレッシュプロジェクト実施後



## ① 舗装の耐久性の向上

### ●舗装修繕の実施状況

高田土木事務所管内：御所香芝線（御所市北窪）

令和8年2月  
完了！

リフレッシュプロジェクト実施前



リフレッシュプロジェクト実施後



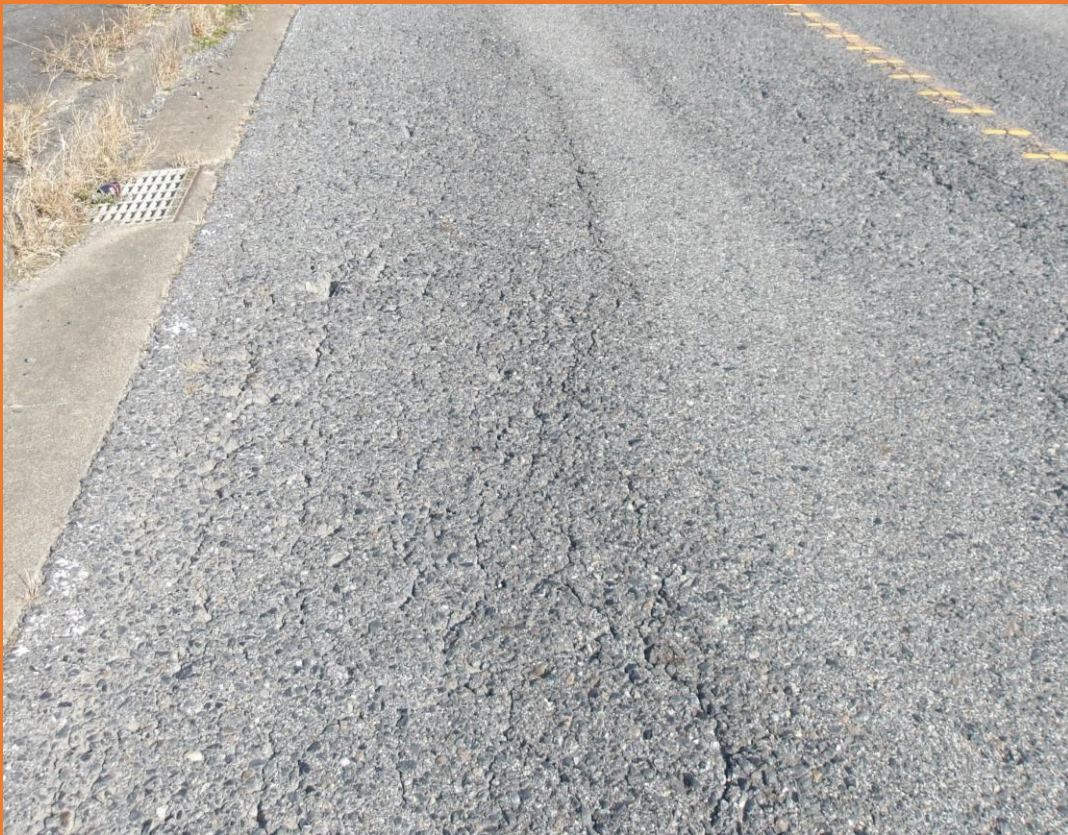
## ① 舗装の耐久性の向上

### ● 舗装修繕の実施状況

高田土木事務所管内：御所香芝線（御所市北窪）

令和8年2月  
完了！

リフレッシュプロジェクト実施前



リフレッシュプロジェクト実施後

