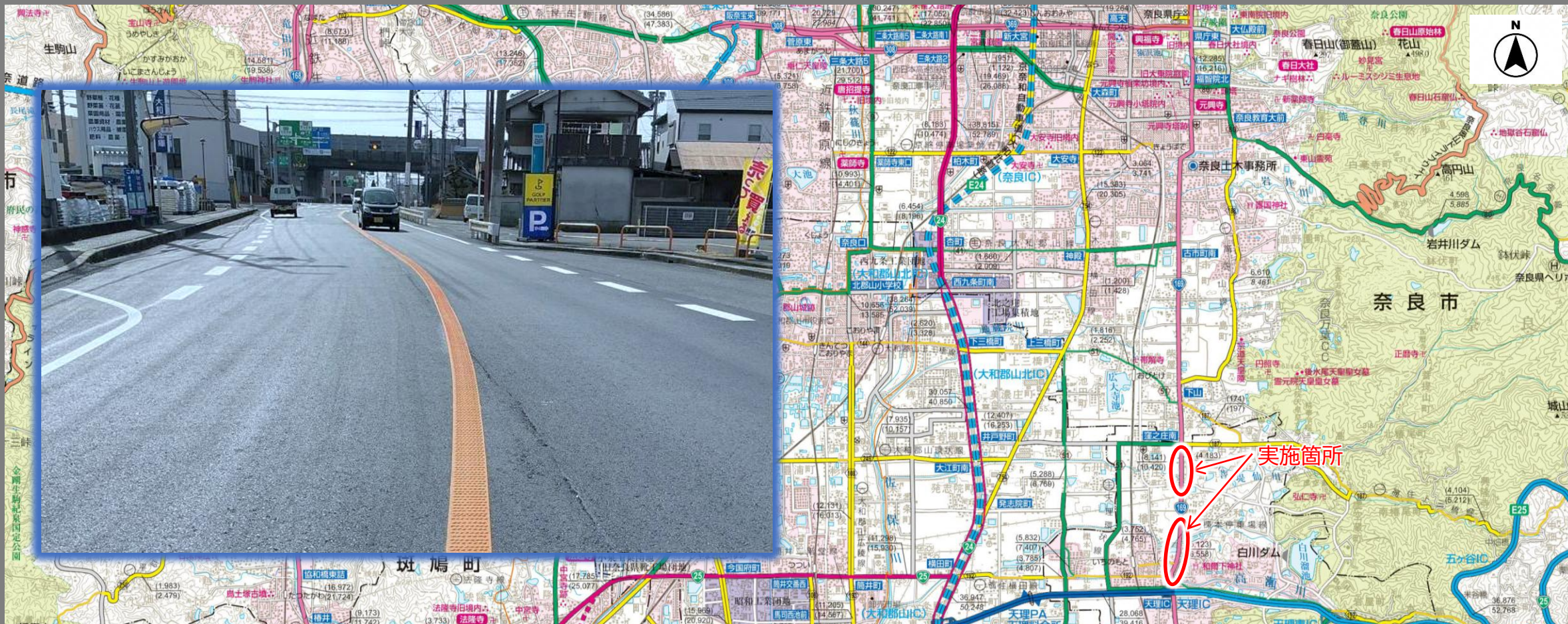


① 舗装の耐久性の向上

● 舗装修繕の実施状況

奈良土木事務所管内：国道169号（奈良市窪之庄町、天理市森本町他）

令和8年3月
完了！



① 舗装の耐久性の向上

●舗装修繕の実施状況

奈良土木事務所管内：国道169号（奈良市窪之庄町、天理市森本町他）

令和8年3月
完了！

リフレッシュプロジェクト実施前



リフレッシュプロジェクト実施後



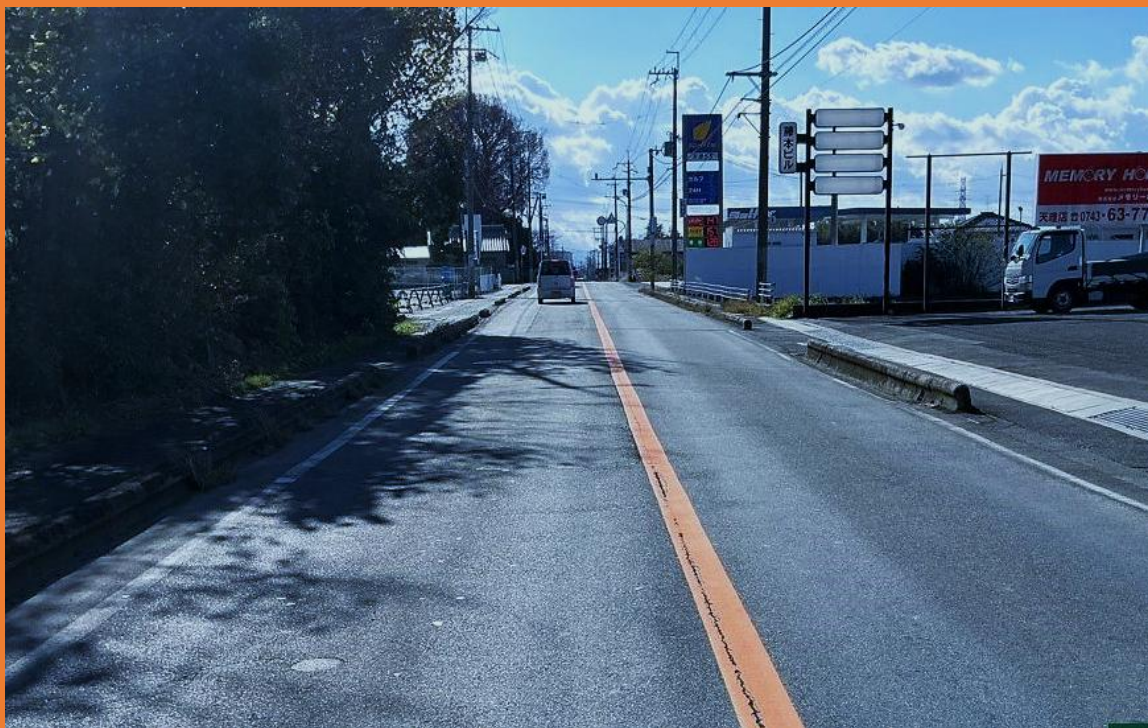
① 舗装の耐久性の向上

●舗装修繕の実施状況

奈良土木事務所管内：国道169号（奈良市窪之庄町、天理市森本町他）

令和8年3月
完了！

リフレッシュプロジェクト実施前



リフレッシュプロジェクト実施後



① 舗装の耐久性の向上

●舗装修繕の実施状況

奈良土木事務所管内：国道169号（奈良市窪之庄町、天理市森本町他）

令和8年3月
完了！

リフレッシュプロジェクト実施前



リフレッシュプロジェクト実施後



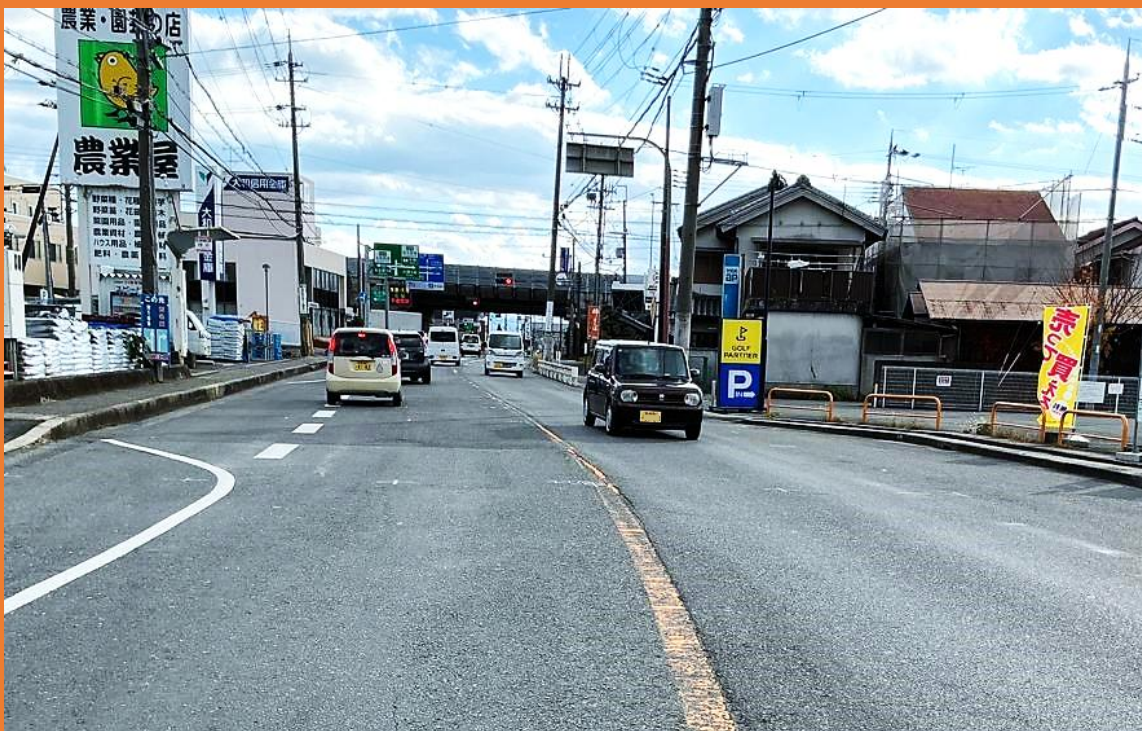
① 舗装の耐久性の向上

● 舗装修繕の実施状況

奈良土木事務所管内：国道169号（奈良市窪之庄町、天理市森本町他）

令和8年3月
完了！

リフレッシュプロジェクト実施前



リフレッシュプロジェクト実施後

