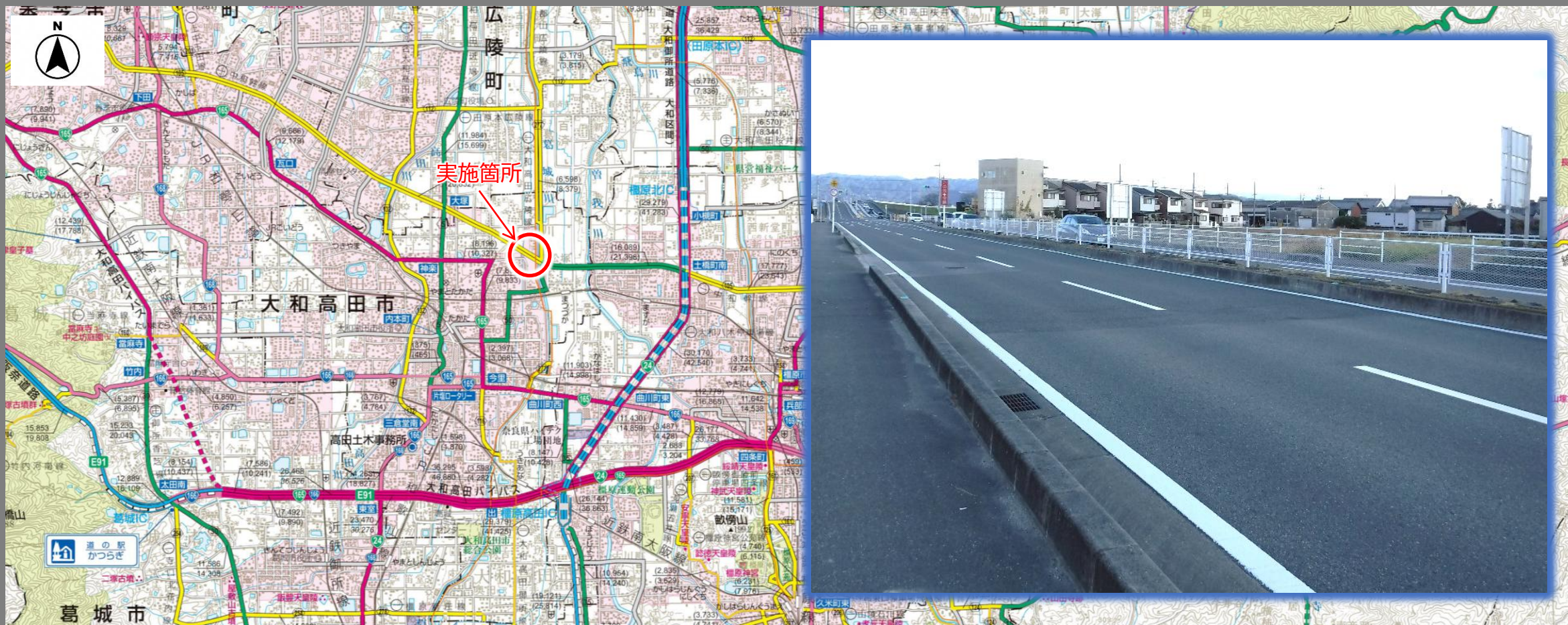


## ② 区画線の維持修繕（視認性の向上）

### ● 区画線修繕の実施状況

高田土木事務所管内：中和幹線・大和高田広陵線（大和高田市松塚他）

令和6年11月  
完了！



「国土地理院の5万分の1の地形図を転載（大和平野周辺地域道路網図（R5JHf244）」

## ② 区画線の維持修繕（視認性の向上）

### ● 区画線修繕の実施状況

高田土木事務所管内：中和幹線・大和高田広陵線（大和高田市松塚他）

令和6年11月  
完了！

リフレッシュプロジェクト実施前



リフレッシュプロジェクト実施後



## ② 区画線の維持修繕（視認性の向上）

### ● 区画線修繕の実施状況

高田土木事務所管内：中和幹線・大和高田広陵線（大和高田市松塚他）

令和6年11月  
完了！

リフレッシュプロジェクト実施前



リフレッシュプロジェクト実施後

