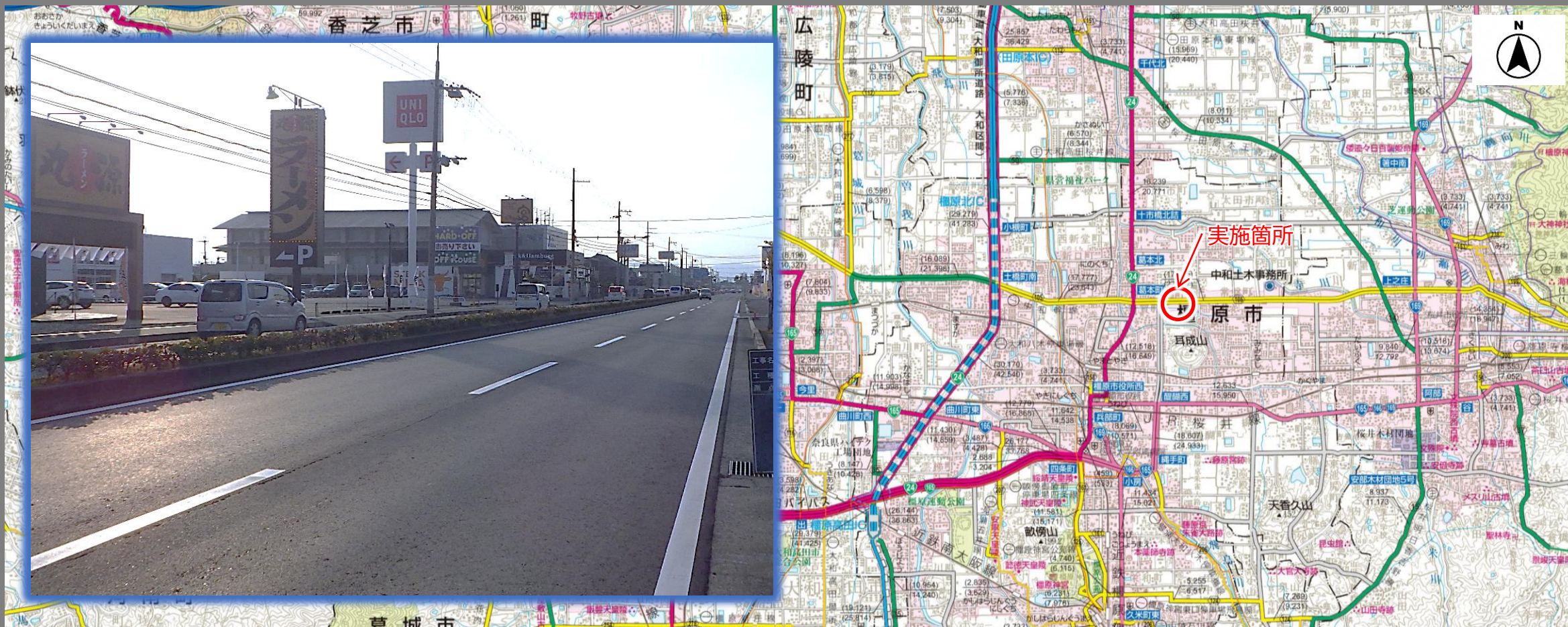


① 舗装の耐久性の向上

● 舗装修繕の実施状況

中和土木事務所管内：中和幹線（橿原市葛本町）

令和7年1月
完了！



① 舗装の耐久性の向上

● 舗装修繕の実施状況

中和土木事務所管内：中和幹線（橿原市葛本町）

令和7年1月
完了！

リフレッシュプロジェクト実施前



リフレッシュプロジェクト実施後

