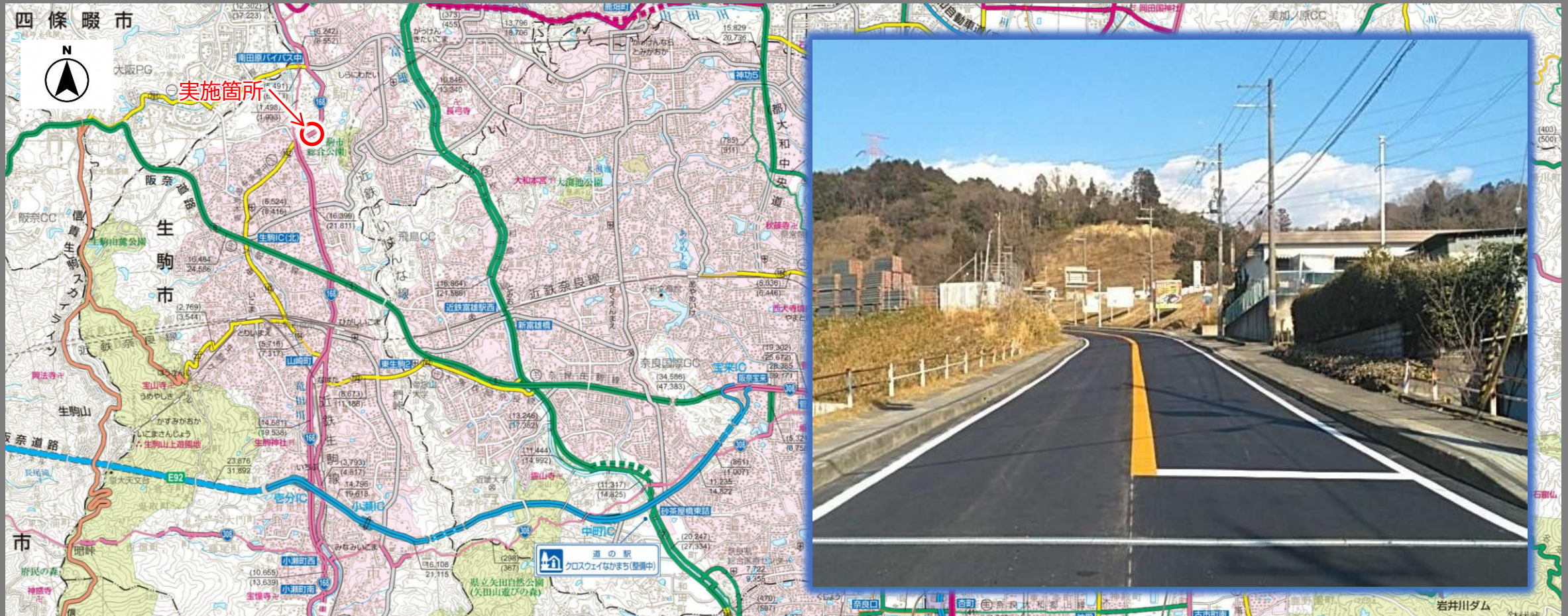


① 舗装の耐久性の向上

● 舗装修繕の実施状況

郡山土木事務所管内：国道168号（生駒市南田原町）

令和7年3月
完了！



① 舗装の耐久性の向上

●舗装修繕の実施状況

郡山土木事務所管内：国道168号（生駒市南田原町）

令和7年3月
完了！

リフレッシュプロジェクト実施前



リフレッシュプロジェクト実施後



① 舗装の耐久性の向上

● 舗装修繕の実施状況

郡山土木事務所管内：国道168号（生駒市南田原町）

令和7年3月
完了！

リフレッシュプロジェクト実施前



リフレッシュプロジェクト実施後



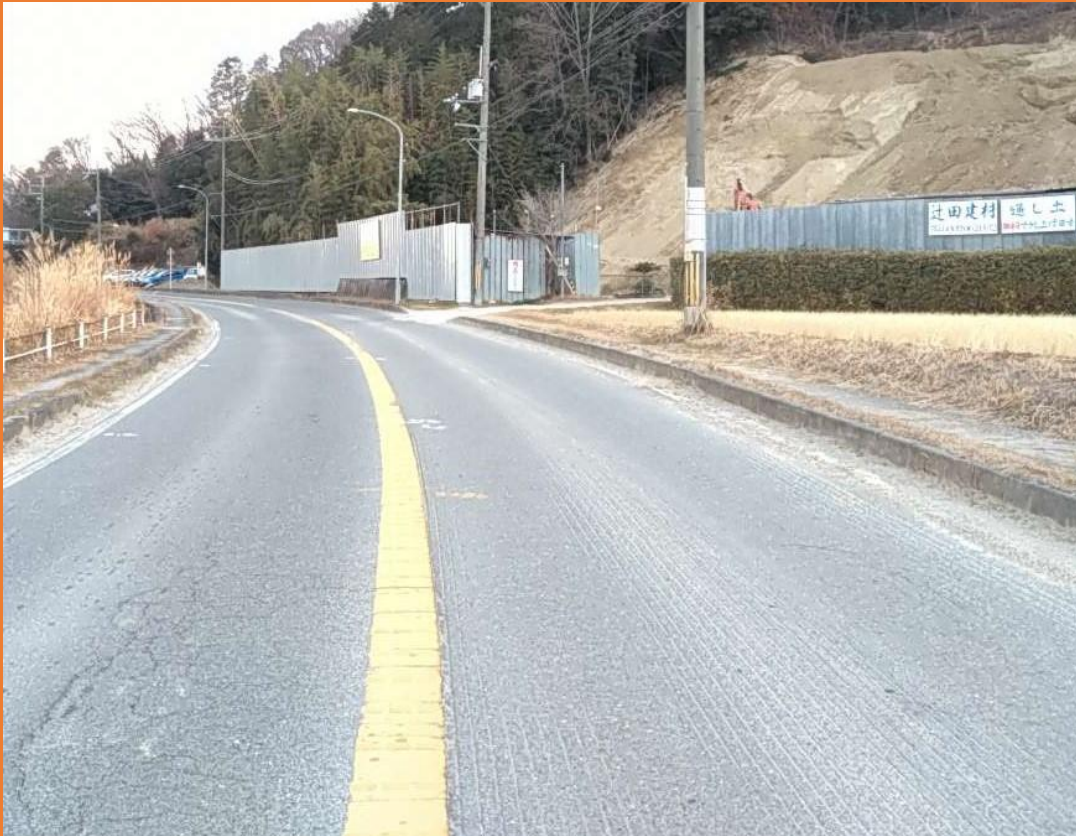
① 舗装の耐久性の向上

● 舗装修繕の実施状況

郡山土木事務所管内：国道168号（生駒市南田原町）

令和7年3月
完了！

リフレッシュプロジェクト実施前



リフレッシュプロジェクト実施後

