



株式会社 スギテック



イチ押しの取り組み

BtoC事業を立ち上げました！

創業時から製作している、金属バックルを活用して、2022年に自社ブランド「kachan」をデザイン会社と協業して起ち上げ、主には自社ECサイトをメインに販売し、アパレル業界や雑貨小物業界、書店、海外バイヤーなど、今まで繋がりの無かった顧客とも取引が始まっており、新事業のブランディング構築に力を注いでいます。

企業概要

- 設立：昭和55年6月2日
- 資本金：1000万円
- 従業員数：16名
- 取引業界：自動車業界、家電・弱電業界
- 事業内容
- ◎精密金属プレス金型製作、プレス部品製作
- ◎他工法からの工法転換や従来部品の軽量化・高品質化
- ◎ハイテン材への加工、難加工材の絞りなど

Made In Japanならではの
高難易度プレス技術
from スギテック

プレス加工による金型製品の製造を行っています。高圧成型・高難易度の設計・製作を通じて、他業からの転換や従来部品の軽量化・高品質化に貢献しています。ハイテン材への加工やSDGsへの取り組みなど、難易度が高い形状が多い。企業は安から製造まで社内で一貫製作しています。

メッシュ加工

1.5mm径メッシュ径(厚さ0.5mm)鋼材にて、絞り・クランプ加工の加工が可能です。



段絞り

1.5mm径メッシュ径(厚さ0.5mm)鋼材にて、絞り・クランプ加工の加工が可能です。



全せん断

径400.4mm、厚さ2.0mm鋼材にて、絞り・クランプ加工の加工が可能です。



鍛造技術×プレス

内径：φ4.9mm
外径：φ6.0mm
全厚：10.6mm

プレス成形後、研磨して表面を光沢にしています



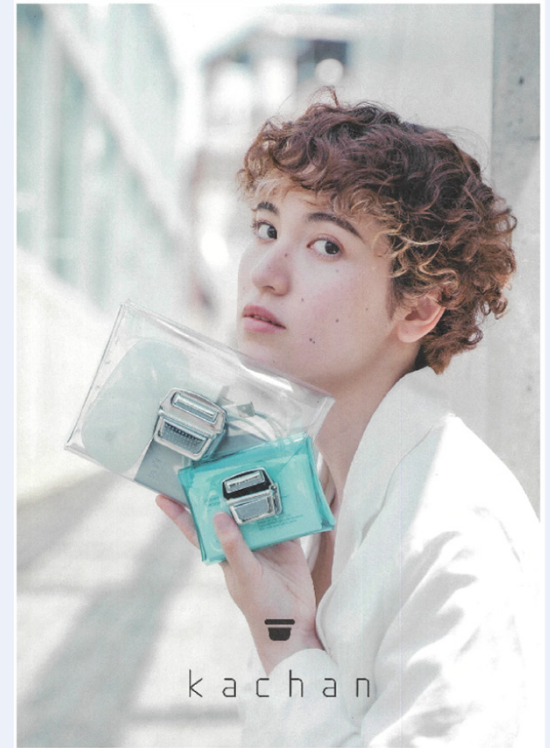
工法転換事例

改善前

改善後

中間で製造	製造	設計で設計・製作
3種品	1種品	1種品
SUS素材	鋼	鋼
加工が難しい	加工	加工が容易

年月	内容	年月	内容
1980年	社名変更(株)スギテック	1987年	大阪府大阪市東淀川区(現・東淀川区)に本社を移転
1981年	大阪府大阪市東淀川区(現・東淀川区)に本社を移転	1988年	大阪府大阪市東淀川区(現・東淀川区)に本社を移転
1982年	大阪府大阪市東淀川区(現・東淀川区)に本社を移転	1989年	大阪府大阪市東淀川区(現・東淀川区)に本社を移転
1983年	大阪府大阪市東淀川区(現・東淀川区)に本社を移転	1990年	大阪府大阪市東淀川区(現・東淀川区)に本社を移転
1984年	大阪府大阪市東淀川区(現・東淀川区)に本社を移転	1991年	大阪府大阪市東淀川区(現・東淀川区)に本社を移転
1985年	大阪府大阪市東淀川区(現・東淀川区)に本社を移転	1992年	大阪府大阪市東淀川区(現・東淀川区)に本社を移転
1986年	大阪府大阪市東淀川区(現・東淀川区)に本社を移転	1993年	大阪府大阪市東淀川区(現・東淀川区)に本社を移転
1987年	大阪府大阪市東淀川区(現・東淀川区)に本社を移転	1994年	大阪府大阪市東淀川区(現・東淀川区)に本社を移転
1988年	大阪府大阪市東淀川区(現・東淀川区)に本社を移転	1995年	大阪府大阪市東淀川区(現・東淀川区)に本社を移転
1989年	大阪府大阪市東淀川区(現・東淀川区)に本社を移転	1996年	大阪府大阪市東淀川区(現・東淀川区)に本社を移転
1990年	大阪府大阪市東淀川区(現・東淀川区)に本社を移転	1997年	大阪府大阪市東淀川区(現・東淀川区)に本社を移転
1991年	大阪府大阪市東淀川区(現・東淀川区)に本社を移転	1998年	大阪府大阪市東淀川区(現・東淀川区)に本社を移転
1992年	大阪府大阪市東淀川区(現・東淀川区)に本社を移転	1999年	大阪府大阪市東淀川区(現・東淀川区)に本社を移転
1993年	大阪府大阪市東淀川区(現・東淀川区)に本社を移転	2000年	大阪府大阪市東淀川区(現・東淀川区)に本社を移転
1994年	大阪府大阪市東淀川区(現・東淀川区)に本社を移転	2001年	大阪府大阪市東淀川区(現・東淀川区)に本社を移転
1995年	大阪府大阪市東淀川区(現・東淀川区)に本社を移転	2002年	大阪府大阪市東淀川区(現・東淀川区)に本社を移転
1996年	大阪府大阪市東淀川区(現・東淀川区)に本社を移転	2003年	大阪府大阪市東淀川区(現・東淀川区)に本社を移転
1997年	大阪府大阪市東淀川区(現・東淀川区)に本社を移転	2004年	大阪府大阪市東淀川区(現・東淀川区)に本社を移転
1998年	大阪府大阪市東淀川区(現・東淀川区)に本社を移転	2005年	大阪府大阪市東淀川区(現・東淀川区)に本社を移転
1999年	大阪府大阪市東淀川区(現・東淀川区)に本社を移転	2006年	大阪府大阪市東淀川区(現・東淀川区)に本社を移転
2000年	大阪府大阪市東淀川区(現・東淀川区)に本社を移転	2007年	大阪府大阪市東淀川区(現・東淀川区)に本社を移転
2001年	大阪府大阪市東淀川区(現・東淀川区)に本社を移転	2008年	大阪府大阪市東淀川区(現・東淀川区)に本社を移転
2002年	大阪府大阪市東淀川区(現・東淀川区)に本社を移転	2009年	大阪府大阪市東淀川区(現・東淀川区)に本社を移転
2003年	大阪府大阪市東淀川区(現・東淀川区)に本社を移転	2010年	大阪府大阪市東淀川区(現・東淀川区)に本社を移転
2004年	大阪府大阪市東淀川区(現・東淀川区)に本社を移転	2011年	大阪府大阪市東淀川区(現・東淀川区)に本社を移転
2005年	大阪府大阪市東淀川区(現・東淀川区)に本社を移転	2012年	大阪府大阪市東淀川区(現・東淀川区)に本社を移転
2006年	大阪府大阪市東淀川区(現・東淀川区)に本社を移転	2013年	大阪府大阪市東淀川区(現・東淀川区)に本社を移転
2007年	大阪府大阪市東淀川区(現・東淀川区)に本社を移転	2014年	大阪府大阪市東淀川区(現・東淀川区)に本社を移転
2008年	大阪府大阪市東淀川区(現・東淀川区)に本社を移転	2015年	大阪府大阪市東淀川区(現・東淀川区)に本社を移転
2009年	大阪府大阪市東淀川区(現・東淀川区)に本社を移転	2016年	大阪府大阪市東淀川区(現・東淀川区)に本社を移転
2010年	大阪府大阪市東淀川区(現・東淀川区)に本社を移転	2017年	大阪府大阪市東淀川区(現・東淀川区)に本社を移転
2011年	大阪府大阪市東淀川区(現・東淀川区)に本社を移転	2018年	大阪府大阪市東淀川区(現・東淀川区)に本社を移転
2012年	大阪府大阪市東淀川区(現・東淀川区)に本社を移転	2019年	大阪府大阪市東淀川区(現・東淀川区)に本社を移転
2013年	大阪府大阪市東淀川区(現・東淀川区)に本社を移転	2020年	大阪府大阪市東淀川区(現・東淀川区)に本社を移転
2014年	大阪府大阪市東淀川区(現・東淀川区)に本社を移転	2021年	大阪府大阪市東淀川区(現・東淀川区)に本社を移転
2015年	大阪府大阪市東淀川区(現・東淀川区)に本社を移転	2022年	大阪府大阪市東淀川区(現・東淀川区)に本社を移転



企業情報

代表者：杉本雅則
業種：金属部品加工業
住所：奈良県大和郡山市小林町215
電話番号：0743-56-2227
URL：<https://www.sugitec.com>

