
	てんかわむら	[キャッチフレーズ] 天の国・木の国・川の国
	天川村	[花] オオヤマレンゲ [木] すぎ [鳥] こまどり
[住所] 〒 638-0392 吉野郡天川村大字沢谷60		[市町村コード] 294462
[電話] 0747-63-0321		[FAX] 0747-63-0329

面積 (R7.1)	175.66 km <sup>2</sup>	<b>沿革</b> 明治22年 町村制施行により天川郷と三名郷が統一され天川村となる 昭和11年 吉野熊野国立公園に指定される 昭和59年 大峰山寺発掘調査で金製菩薩座像・金製阿弥陀如来座像出土 昭和60年 洞川湧水群が環境庁「名水百選」に認定される 平成2年 皇太子殿下(天皇陛下)行啓 平成9年 国道309号「新川合トンネル」開通 平成11年 洞川公共下水道供用開始 平成12年 「ほほえみポート天川」落成 平成16年 大峯奥駈道「紀伊山地の霊場と参詣道」が世界遺産に登録 平成31年 村制130周年 令和2年 天川小中学校 開校 令和3年 小規模多機能型居宅介護施設「もみじの里」落成 令和4年 天川保育園落成による幼保一元化
人口密度 (R2国調)	6.7 人/km <sup>2</sup>	
人口伸率 (R2/H27国調)	-13.1 %	
高齢者比率 (R2国調)	50.9 %	
高齢者比率 (R6.10)	55.1 %	
区分	人口 (人)	世帯数
H27.10.1(国調)	1,354	628
R2.10.1(国調)	1,176	561
R6.10.1(推計)	1,039	544
地域指定	辺地(1)・過疎・近畿・山村・特農・半島	

村長 	くるまたに しげたか 車谷 重高 [第4期] 令和9年4月25日任期	議 長 副議長 定数 任期 党派別	げにたに はるき 錢谷 春樹	職員数 (R6・4・1現在) 一般行政 34人 特別行政 12人 公営企業等 5人 病院 3人 水道 0人 下水道 0人 その他 2人 合計 51人	
					みずぐち だいすけ 水口 大介
					7 令和10年12月15日 無所属7
副村長	もりた はるひで 森田 治秀				

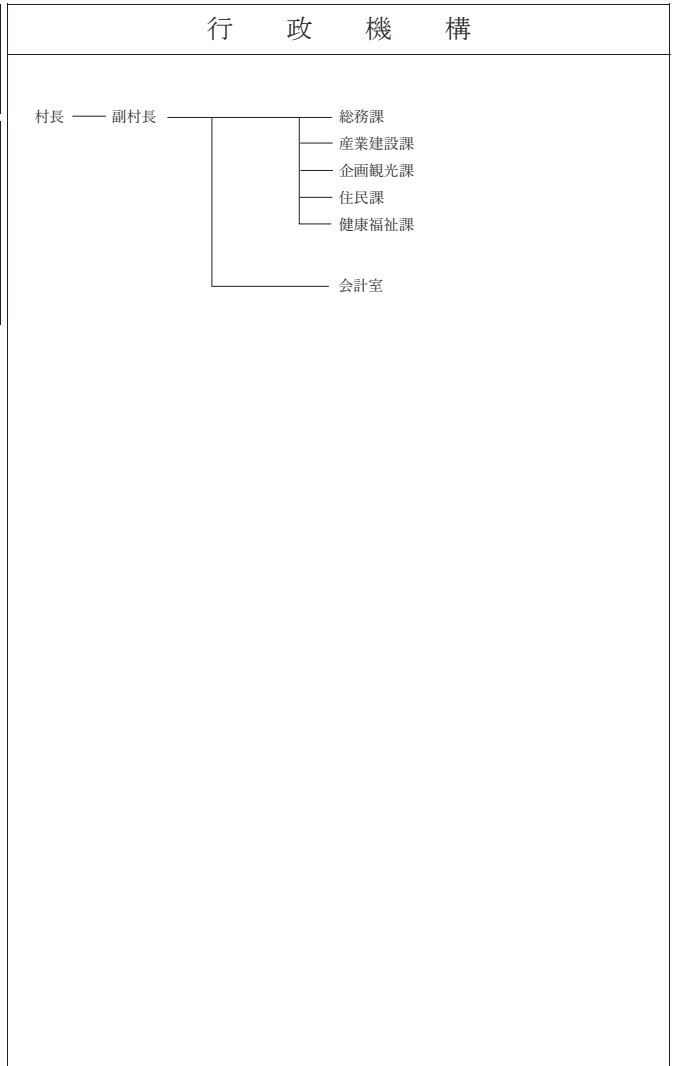
基本構想名称	天川村長期総合計画
基本構想策定年月	
基本構想計画期間	令和2年～令和11年

施政方針	1. 自然環境の保全と森林の多面的機能の再生 2. 産業の活性化による就業機会の拡大 3. 安全で、安心して暮らせる生活基盤の確保 4. 生涯健康で支え合う、思いやりのある地域福祉 5. 地域に学び、愛着と誇りが育つふるさとづくり 6. 行政と村民の協働による、共創のむらづくり
------	------------------------------------------------------------------------------------------------------------------------------------------------------------

主要事業	総事業費(千円)
天川薬湯センターみずはの湯リニューアル	286,274
中谷定住促進住宅整備事業	208,000
洞川簡易水道施設改良事業	191,730
みたらい遊歩道整備事業	14,686
天川小中学校次世代ICT環境整備事業	17,000

産 業 経 済			
農 業	経営体数	5 経営体	工 業
	就業人口	8 人	
	経営耕地面積	2 ha	
林 業	林家戸数	102 戸	商 業
	森林面積	17,150 ha	
	伐採材積量	0 m <sup>3</sup>	
	従業員数	25 人	
	事務所数	3 箇所	
	出荷額	0 百万円	
	従業員数	136 人	
	商店数	61 店	
	販売額	221 百万円	

産業構造 (R2国調)	区 分	就業人口 (人)	構成比 (%)
	第1次産業	38	6.4
	第2次産業	70	11.8
	第3次産業	482	81.6
	合計 (分類不能含む)	591	100.0



令和 5 年 度 決 算 の 状 況

普通会計決算額 (千円)		財政関係指標 (千円、%)		公営企業の経営状況 (千円)		
歳入総額	3,332,699	基準財政需要額	1,503,070	法 適 用		
歳出総額	3,017,879	基準財政収入額	214,519	企業名	上水道	下水道
歳入歳出差引	314,820	標準財政規模	1,551,922	経常収益		
翌年度繰越財源	21,838	財政力単年度	0.14	経常費用		
実質収支	292,982	指数3ヶ年平均	0.14	経常損(△)益		
単年度収支	△28,423	実質収支比率	18.9	特別損(△)益		
積立金	667	経常収支比率	88.4	当期純損益		
繰上償還金	0	参考値	88.4	累積利益剰余金		
積立金取り崩し	0	※経常収支比率「参考値」は、 減収補填債特例分(0千円)、 臨時財政対策債(0千円)、 猶予特例債(0千円) を経常一般財源等から除いた場合の比率		経常収支比率		
実質単年度収支	△27,756			不良債務		
地方債現在高	3,682,279			法 非 適 用		
債務負担行為限度額	0			事業名	簡易水道	下水道
基金の状況 (千円)		健全化判断比率 (%)		総収益	37,645	76,720
財政調整基金	1,575,410	実質赤字比率	-	総費用	22,057	43,317
減債基金	839,341	連結実質赤字比率	-	資本的収入	36,829	13,249
その他特目基金	258,416	実質公債費比率 (3ヶ年平均)	10.2	資本的支出	36,234	33,613
合計	2,673,167	将来負担比率	-	実質収支額	21,556	15,989
土地開発基金	149,310			他会計繰入額	23,786	53,993
その他運用基金	34,375					
合計	183,685					

歳 入			目的別歳出			性質別歳出			
区 分	決 算 額 (千円)	構成比	区 分	決 算 額 (千円)	構成比	区 分	決 算 額 (千円)	構成比	
市町村税	169,118	5.1	議会費	38,989	1.3	人件費	506,731	16.8	
地方譲与税	59,852	1.8	総務費	632,772	21.0	うち職員給	247,604	8.2	
利子割交付金	45	0.0	民生費	357,664	11.9	物件費	337,286	11.2	
配当割交付金	1,304	0.0	衛生費	274,541	9.1	維持補修費	3,447	0.1	
株式譲渡割交付金	1,428	0.0	労働費	8	0.0	扶助費	118,761	3.9	
地方消費税交付金	32,737	1.0	農林水産業費	190,827	6.3	補助費等	339,193	11.2	
ゴルフ場利用税交付金	0	0.0	商工費	678,971	22.5	公債費	369,214	12.2	
自動車税環境性能割交付金	2,249	0.1	土木費	166,512	5.5	内元利償還金	369,056	12.2	
法人事業税交付金	3,059	0.1	消防費	120,766	4.0	訳一借金利子	158	0.0	
地方特例交付金	53	0.0	教育費	167,097	5.5	投資出資貸付金	0	0.0	
地方交付税	1,465,433	44.0	災害復旧費	20,518	0.7	繰出金	222,449	7.4	
内普通交付税	1,288,396	38.7	公債費	369,214	12.2	積立金	212,797	7.1	
訳特別交付税	177,037	5.3	諸支出金	0	0.0	前年度繰上充用	0	0.0	
交通安全交付金	0	0.0	前年度繰上充用	0	0.0	小計	2,109,878	69.9	
分担金・負担金	2,295	0.1	合計	3,017,879	100.0	投資的経費	908,001	30.1	
使用料・手数料	22,543	0.7	市町村税の内訳			うち人件費	0	0.0	
国庫支出金	461,174	13.8	区 分	決 算 額		投 資	普通建設	887,483	29.4
国有提供施設交付金	0	0.0		(千円)	構成比	う 補 助	706,509	23.4	
県支出金	98,650	3.0	市町村民税	48,261	28.5	の ち 単 独	180,974	6.0	
財産収入	4,412	0.1	固定資産税	99,991	59.1	内 災 害 復 旧	20,518	0.7	
寄附金	5,382	0.2	その他諸税	10,064	6.0	訳 失 業 対 策	0	0.0	
繰入金	5,200	0.2	目的税	10,802	6.4	合計	3,017,879	100.0	
繰越金	322,501	9.7	合計	169,118	100.0				
諸収入	38,657	1.2							
市町村債	636,300	19.1							
合計	3,332,699	100.0							


※特別交付税には震災復興特別交付税を含む

※数値については、表示単位未満四捨五入の関係により、一致しない箇所があります


公 共 施 設 の 状 況

市町村道	実延長	135,500 m	公園	箇所数	0ヶ所	林野面積	6,111 ha	老人ホーム	0ヶ所
	面積	396,648 m <sup>2</sup>		面積	0 m <sup>2</sup>		林道延長		61,806 m
	改良済延長	12,534 m	下水道等	処理区域内人口	1,215 人	公営住宅	10戸	公民館	1ヶ所
	舗装済延長	38,136 m		普及率	99.8%	住宅改良住宅	0戸	市民会館等	0ヶ所
	改良率	9.3%	ごみ処理施設	年間総収集量	521 t	等単独住宅	0戸	図書館	0ヶ所
	舗装率	28.1%	し尿処理施設	年間総処理量	521 t	保育所	1ヶ所	体育館	1ヶ所
上水道等	橋りょう延長	3,386 m		年間総収集量	1,816 kl	幼稚園	1ヶ所	陸上競技場	0ヶ所
	配水能力	1,251 m <sup>3</sup>		年間総処理量	1,826 kl	認定こども園	0ヶ所	野球場	0ヶ所
	給水人口	955 人	耕地面積	64 ha	義務教育学校	1ヶ所	病院	0ヶ所	
	普及率	78.5%	農道延長	74 m			診療所	2ヶ所	

※下水道普及率については、市町村が実施する下水道事業(公共下水道・特定地域環境保全下水道・農業集落排水・簡易排水・特定地域生活排水・小規模集合排水)から算出

	のせがわむら	[キャッチフレーズ] 天空の國野迫川「夢を持ち、夢が語れる村」
	野迫川村	[花] シヤクナゲ [木] シラカバ [鳥] ウグイス
[住所] 〒648-0392 吉野郡野迫川村大字北股84		[市町村コード] 294471
[電話] 0747-37-2101		[FAX] 0747-37-2107

面積 (R7.1)	154.90 km <sup>2</sup>	<b>沿革</b> 明治22年 野川組、迫組、川波組合併により野迫川村 発足 昭和28年 大水害により被害を受ける (紀和水害) 昭和42年 高野龍神国定公園指定 昭和47年 村営バス三路線運行開始 昭和52年 北今西、弓手原の「オコナイ」県指定無形民俗文化財に認定 昭和55年 高野龍神スカイライン開通 (平成15年無料開放) 昭和56年 ホテルのせ川 落成オープン 平成16年 紀伊半島の霊場と参詣道「小辺路」ユネスコ世界遺産登録 平成18年 北今西キャンプ場 オープン 平成23年 大水害により被害を受ける (紀伊半島大水害) 平成25年 野迫川小・中学校において小中連携・一貫教育開始 平成28年 奈良県広域消防組合野迫川分庁舎竣工 令和元年 村制施行130周年
人口密度 (R2国調)	2.3 人/km <sup>2</sup>	
人口伸率 (R2/H27国調)	-20.5 %	
高齢者比率 (R2国調)	50.7 %	
高齢者比率 (R6.10)	50.9 %	
区分	人口 (人)	世帯数
H27.10.1 (国調)	449	227
R 2.10.1 (国調)	357	204
R 6.10.1 (推計)	334	199
地域指定	辺地 (1)・過疎・近畿・山村・特農・半島	

村長	 よしい よしつぐ 吉井 善嗣 [第1期] 令和 8年 6月19日 任期	議	議長	にしだ くにお 西田 邦夫	職員数 (R6・4・1現在)	一般行政	24人
			副議長	おぐら きんじ 小倉 金治		特別行政	2人
			定数	6		公営企業等	8人
副村長	なかさこ のぶあき 中迫 喜昭	会	任期	令和 9年 4月29日		病院	3人
			党派別	無所属6		水道	0人
						下水道	0人
						その他	5人
						合計	34人

基本構想名称	野迫川村総合計画2020
基本構想策定年月	令和2年3月
基本構想計画期間	令和2年度～令和11年度

施政方針	1. 地方創生実現への着実な取り組み
	2. 安全・安心に暮らすことのできる生活基盤の整備
3. 災害からの復興及び減災への取り組み	4. 教育・文化の振興による魅力的な村づくり
	5. 行財政改革の推進
上記5つの事項を柱に「夢のあるむらづくり」の実現を目指す。	

主要事業	総事業費 (千円)
林業・木材産業生産基盤強化事業	82,686
林道の整備・維持管理の推進事業	155,544
森林環境譲与税利用事業	407,550
空き家対策総合支援事業	12,162
ICT教育推進事業	14,881

産 業 経 済					
農 業	経営体数	0 経営体	工 業	従業員数	0人
	就業人口	0人		事務所数	0箇所
	経営耕地面積	0ha		出荷額	0百万円
林 業	林家戸数	14戸	商 業	従業員数	8人
	森林面積	15,083ha		商店数	6店
	伐採材積量	0m <sup>3</sup>		販売額	百万円


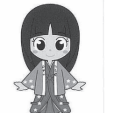
産業構造 (R2国調)	区 分	就業人口 (人)	構成比 (%)
	第1次産業	31	18.1
	第2次産業	35	20.5
	第3次産業	105	61.4
	合計 (分類不能含む)	171	100.0

**行政機構**

```

    村長 — 副村長
    |
    |—— 総務課
    |—— 住民課
    |—— 産業課
    |—— 建設課
    |
    |—— 会計管理者 — 出納室
  
```

◇市町村キャラクター

これもりくん  つる姫ちゃん 

令 和 5 年 度 決 算 の 状 況

普通会計決算額 (千円)		財政関係指標 (千円、%)		公営企業の経営状況 (千円)		
歳入総額	1,704,837	基準財政需要額	880,776	法 適 用		
歳出総額	1,533,221	基準財政収入額	111,255	企業名	上水道	下水道
歳入歳出差引	171,616	標準財政規模	908,577	経常収益		
翌年度繰越財源	17,712	財政力単年度	0.13	経常費用		
実質収支	153,904	指数3ヶ年平均	0.12	経常損(△)益		
単年度収支	△47,168	実質収支比率	16.9	特別損(△)益		
積立金	117,006	経常収支比率	83.8	当期純損益		
繰上償還金	0	参考値	84.1	累積利益剰余金		
積立金取り崩し	0	※経常収支比率「参考値」は、 減収補填債特例分(0千円)、 臨時財政対策債(3,119千円)、 猶予特例債(0千円) を経常一般財源等から除いた場合の比率		経常収支比率		
実質単年度収支	69,838			不良債務		
地方債現在高	1,707,255			法 非 適 用		
債務負担行為限度額	0			事業名	簡易水道	下水道
基金の状況 (千円)		健全化判断比率 (%)		総収益	19,198	
財政調整基金	748,797	実質赤字比率	-	総費用	13,740	
減債基金	171,863	連結実質赤字比率	-	資本的収入	30,618	
その他特目基金	139,634	実質公債費比率		資本的支出	30,618	
合計	1,060,294	(3ヶ年平均)	10.5	実質収支額	0	
土地開発基金	25,366	将来負担比率	-	他会計繰入額	32,000	
その他運用基金	1,880					
合計	27,246					

歳 入			目 的 別 歳 出			性 質 別 歳 出		
区 分	決 算 額		区 分	決 算 額		区 分	決 算 額	
	(千円)	構成比		(千円)	構成比		(千円)	構成比
市町村税	62,182	3.6	議会費	28,489	1.9	人件費	294,068	19.2
地方譲与税	52,371	3.1	総務費	430,285	28.1	うち職員給	165,177	10.8
利子割交付金	14	0.0	民生費	167,485	10.9	物件費	296,467	19.3
配当割交付金	459	0.0	衛生費	98,169	6.4	維持補修費	28,387	1.9
株式譲渡割交付金	502	0.0	労働費	0	0.0	扶助費	20,121	1.3
地方消費税交付金	9,165	0.5	農林水産業費	223,388	14.6	補助費等	171,260	11.2
ゴルフ場利用税交付金	0	0.0	商工費	32,078	2.1	公債費	242,874	15.8
自動車税環境性能割交付金	1,834	0.1	土木費	187,120	12.2	内元利償還金	242,874	15.8
法人事業税交付金	719	0.0	消防費	55,145	3.6	一借金利息	0	0.0
地方特例交付金	0	0.0	教育費	68,188	4.4	投資出資貸付金	0	0.0
地方交付税	943,646	55.4	災害復旧費	0	0.0	繰出金	113,306	7.4
内普通交付税	777,053	45.6	公債費	242,874	15.8	積立金	128,373	8.4
内特別交付税	166,593	9.8	諸支出金	0	0.0	前年度繰上充用	0	0.0
交通安全交付金	0	0.0	前年度繰上充用	0	0.0	小計	1,294,856	84.5
分担金・負担金	1,766	0.1	合計	1,533,221	100.0	投資的経費	238,365	15.5
使用料・手数料	27,869	1.6	市町村税の内訳			うち人件費	0	0.0
国庫支出金	107,166	6.3	区 分	決 算 額		投 資 的 経 費		
国有提供施設交付金	0	0.0		(千円)	構成比	普通建設	238,365	15.5
県支出金	119,672	7.0	市町村民税	13,887	22.3	うち補助	109,682	7.2
財産収入	876	0.1	固定資産税	45,552	73.3	のうち単独	128,683	8.4
寄附金	510	0.0	その他諸税	2,014	3.2	内災害復旧	0	0.0
繰入金	1,060	0.1	目的税	729	1.2	内失業対策	0	0.0
繰越金	210,392	12.3	合計	62,182	100.0	合計	1,533,221	100.0
諸収入	11,664	0.7						
市町村債	152,719	9.0						
合計	1,704,837	100.0						

※特別交付税には震災復興特別交付税を含む

※数値については、表示単位未満四捨五入の関係により、一致しない箇所があります

公 共 施 設 の 状 況

市町村道	実延長	66,817 m	公園	箇所数	0 ヶ所	林野面積	1,862 ha	老人ホーム	0 ヶ所
	面積	351,388 m <sup>2</sup>		面積	0 m <sup>2</sup>		林道延長		95,382 m
	改良済延長	24,018 m	下水道等	処理区域内人口	0 人	公営住宅	14 戸	公民館	1 ヶ所
	舗装済延長	23,422 m		普及率	0.0 %	住宅改良住宅	0 戸	市民会館等	0 ヶ所
	改良率	35.9 %	ごみ処理施設	年間総収集量	129 t	等単独住宅	19 戸	図書館	0 ヶ所
	舗装率	35.1 %	り尿処理施設	年間総処理量	129 t	保育所	1 ヶ所	体育館	0 ヶ所
上水道等	橋りょう延長	311 m		年間総収集量	239 kl	幼稚園	0 ヶ所	陸上競技場	0 ヶ所
	配水能力	317 m <sup>3</sup>		年間総処理量	239 kl	認定こども園	0 ヶ所	野球場	1 ヶ所
	給水人口	322 人	耕地面積	67 ha	義務教育学校	1 ヶ所	病院	0 ヶ所	
	普及率	99.1 %	農道延長	0 m			診療所	1 ヶ所	

※下水道普及率については、市町村が実施する下水道事業(公共下水道・特定地域環境保全下水道・農業集落排水・簡易排水・特定地域生活排水・小規模集合排水)から算出

	とつかわむら	[キャッチフレーズ] 心身再生の郷
	十津川村	[花] シャクナゲ [木] 杉 [鳥] うぐいす
[住所] 〒 637-1333 吉野郡十津川村大字小原225-1		[市町村コード] 294497
[電話] 0746-62-0001		[FAX] 0746-62-0210

面積 (R7.1)	672.38 km <sup>2</sup>	沿		革
人口密度 (R2国調)	4.6 人/km <sup>2</sup>	明治23年	十津川村 発足	
人口伸率 (R2/H27国調)	-12.7 %	昭和34年	国道168号 全通	
高齢者比率 (R2国調)	42.6 %	昭和50年	村営バス 運行開始	
高齢者比率 (R6.10)	43.6 %	昭和51年	村民憲章 制定	
区 分	人口 (人)	世 帯 数	平成16年	十津川温泉郷 源泉かけ流し宣言
H27.10.1(国調)	3,508	1,578	平成16年	「紀伊山地の霊場と参詣道」世界遺産登録
R 2.10.1(国調)	3,061	1,410	平成22年	北部3小学校を統合し、十津川第一小学校が開校
R 6.10.1(推計)	2,682	1,286	平成22年	置村120周年を迎え、森林植物公園に水害慰霊碑を建立
地域指定	辺地(10)・過疎・近畿・山村・特農・半島		平成23年	紀伊半島大水害で甚大な被害受け、多方面から支援を拝受
			平成23年	五條消防署 十津川分署 開署
			平成24年	十津川中学校開校
			平成29年	南部3小学校を統合し、十津川第二小学校が開校
			令和 4年	「十津川の大踊」ユネスコ無形文化遺産登録

村 長		たまき ひろゆき 玉置 広之 [第1期]	議 長	ぬくい としかず 温井 利一	職 員 数 (R6・4・1現在)	一般行政	82人
	副 村 長	まえおか ゆきひで 前岡 幸英		副 議 長		こいずみ かずま 古泉 一真	特別行政
		令和11年 4月24日 任期	定 数	8		公営企業等	16人
			任 期	令和 9年 4月29日		病 院	0人
			党 派 別	無所属8		水 道	4人
						下水道	0人
						その他	12人
						合 計	114人

基本構想名称	第5次十津川村総合計画
基本構想策定年月	平成29年3月
基本構想計画期間	平成29年度～令和8年度

施政方針	第5次十津川村総合計画に沿って、村の暮らしを支える森林・風景・文化・村民の絆などの村の宝を未来に託し、豊かに幸せに暮らし続けていくことができる十津川村の実現を進める。
------	-------------------------------------------------------------------------------------

主 要 事 業	総事業費(千円)
十津川村公共施設解体事業	166,485
基幹系システム標準化事業	95,468
木材利用促進事業	56,240
地域おこし協力隊設置事業	47,100
空き家バンク活用支援事業	45,000

産 業 経 済					
農 業	経営体数	80 経営体	工 業	従業員数	37人
	就業人口	96人		事務所数	5箇所
	経営耕地面積	26ha		出荷額	1,329百万円
林 業	林家戸数	492戸	商 業	従業員数	103人
	森林面積	64,538ha		商店数	38店
	伐採材積量	0m <sup>3</sup>		販売額	402百万円

産 業 構 造 (R2国調)	区 分	就業人口(人)	構成比(%)
	第1次産業	112	8.3
	第2次産業	280	20.8
	第3次産業	956	70.9
	合計(分類不能含む)	1,349	100.0

行 政 機 構

村長 — 副村長 — 総括参事

—— 会計管理者 —— 出納室

総務課

防災対策課

財政課

企画観光課

農林課

建設課

施設課

住民課

福祉事務所

◇市町村キャラクター  
郷土くん

令和5年度決算の状況

普通会計決算額 (千円)		財政関係指標 (千円、%)		公営企業の経営状況 (千円)		
歳入総額	6,605,708	基準財政需要額	3,359,066	法 適 用		
歳出総額	6,346,259	基準財政収入額	777,870	企業名	上水道	下水道
歳入歳出差引	259,449	標準財政規模	3,563,890	経常収益		
翌年度繰越財源	217,006	財政力単年度	0.23	経常費用		
実質収支	42,443	指数3ヶ年平均	0.23	経常損(△)益		
単年度収支	△268,625	実質収支比率	1.2	特別損(△)益		
積立金	200,272	経常収支比率	86.0	当期純損益		
繰上償還金	0	参考値	86.4	累積利益剰余金		
積立金取り崩し	100,000	※経常収支比率「参考値」は、 減収補填債特例分(0千円)、 臨時財政対策債(15,278千円)、 猶予特例債(0千円) を経常一般財源等から除いた場合の比率		経常収支比率		
実質単年度収支	△168,353			不良債務		
地方債現在高	6,235,504			法 非 適 用		
債務負担行為限度額	1,002,387			事業名	簡易水道	下水道
基金の状況 (千円)		健全化判断比率 (%)		総収益	73,307	
財政調整基金	1,776,352	実質赤字比率	-	総費用	72,402	
減債基金	655,720	連結実質赤字比率	-	資本的収入	230,095	
その他特目基金	3,774,702	実質公債費比率		資本的支出	230,095	
合計	6,206,774	(3ヶ年平均)	8.5	実質収支額	0	
土地開発基金	84,853	将来負担比率	-	他会計繰入額	212,371	
その他運用基金	3,000					
合計	87,853					

歳 入			目的別歳出			性質別歳出			
区 分	決 算 額	構成比	区 分	決 算 額	構成比	区 分	決 算 額	構成比	
	(千円)			(千円)			(千円)		
市町村税	790,913	12.0	議会費	57,999	0.9	人件費	966,012	15.2	
地方譲与税	175,046	2.6	総務費	1,692,293	26.7	うち職員給	594,397	9.4	
利子割交付金	142	0.0	民生費	862,451	13.6	物件費	1,193,851	18.8	
配当割交付金	4,035	0.1	衛生費	655,396	10.3	維持補修費	88,783	1.4	
株式譲渡割交付金	4,439	0.1	労働費	0	0.0	扶助費	335,369	5.3	
地方消費税交付金	74,468	1.1	農林水産業費	724,258	11.4	補助費等	526,636	8.3	
ゴルフ場利用税交付金	0	0.0	商工費	349,697	5.5	公債費	772,307	12.2	
自動車税環境性能割交付金	5,071	0.1	土木費	424,648	6.7	内元利償還金	772,307	12.2	
法人事業税交付金	5,523	0.1	消防費	294,144	4.6	一借金利子	0	0.0	
地方特例交付金	533	0.0	教育費	329,682	5.2	投資出資貸付金	51,800	0.8	
地方交付税	2,869,324	43.4	災害復旧費	183,384	2.9	繰出金	497,041	7.8	
内普通交付税	2,586,201	39.2	公債費	772,307	12.2	積立金	345,564	5.4	
内特別交付税	283,123	4.3	諸支出金	0	0.0	前年度繰上充用	0	0.0	
交通安全交付金	0	0.0	前年度繰上充用	0	0.0	小計	4,777,363	75.3	
分担金・負担金	1,383	0.0	合計	6,346,259	100.0	投資的経費	1,568,896	24.7	
使用料・手数料	108,480	1.6	市町村税の内訳			うち人件費	16,869	0.3	
国庫支出金	551,990	8.4	区 分	決 算 額		投 資	普通建設	1,385,512	21.8
国有提供施設交付金	0	0.0		(千円)	構成比	うち補助	231,987	3.7	
県支出金	223,034	3.4	市町村民税	147,805	18.7	のうち単独	1,153,525	18.2	
財産収入	297,454	4.5	固定資産税	612,453	77.4	内災害復旧	183,384	2.9	
寄附金	5,782	0.1	その他諸税	28,071	3.5	内失業対策	0	0.0	
繰入金	202,119	3.1	目的税	2,584	0.3	合計	6,346,259	100.0	
繰越金	391,599	5.9	合計	790,913	100.0				
諸収入	210,778	3.2							
市町村債	682,478	10.3							
合計	6,605,708	100.0							


※特別交付税には震災復興特別交付税を含む

※数値については、表示単位未満四捨五入の関係により、一致しない箇所があります


公共施設の状況

市町村道	実延長	463,070 m	公園	箇所数	1ヶ所	林野面積	18,189 ha	老人ホーム	1ヶ所			
	面積	1,993,369 m <sup>2</sup>		面積	68,092 m <sup>2</sup>		林道延長		165,197 m	隣保館	0ヶ所	
	改良済延長	44,050 m		下水処理区域人口	0人		公営公営住宅		36戸	公民館	4ヶ所	
	舗装済延長	163,613 m		道等普及率	0.0%		住宅改良住宅		0戸	市民会館等	1ヶ所	
	改良率	9.5%		ごみ処	年間総収集量		1,127 t		等単独住宅	5戸	図書館	0ヶ所
	舗装率	35.3%		理施設	年間総処理量		1,127 t		保育所	4ヶ所	体育館	1ヶ所
上水道等	橋りょう延長	5,919 m	し尿処	年間総収集量	1,650 kl	幼稚園	0ヶ所	陸上競技場	0ヶ所			
	配水能力	1,642 m <sup>3</sup>	理施設	年間総処理量	1,680 kl	認定こども園	0ヶ所	野球場	0ヶ所			
	給水人口	1,902人	耕地面積	223 ha	小学校	2ヶ所	病院	0ヶ所				
	普及率	65.8%	農道延長	10,558 m	中学校	1ヶ所	診療所	2ヶ所				

※下水道普及率については、市町村が実施する下水道事業(公共下水道・特定地域環境保全下水道・農業集落排水・簡易排水・特定地域生活排水・小規模集合排水)から算出

	しもきたやまむら	[キャッチフレーズ] きなりの郷のものがたり／元気・本気の人気村
	下北山村	[花] 川ツツジ [木] トチノキ [鳥] カワセミ
[住所] 〒 639-3803 吉野郡下北山村大字寺垣内1002番		[市町村コード] 294501
[電話] 07468-6-0001		[FAX] 07468-6-0377

面積 (R7.1)	133.39 km <sup>2</sup>	<b>沿革</b> 明治22年 下北山村 発足 昭和40年 電源開発揚水式池原ダム 完成 昭和46年 上・下北山衛生一部事務組合 設立 昭和59年 下北山村スポーツ公園主要施設 完成 平成元年 小規模老人ホーム「いこいの郷」 完成 平成8年 温泉保養施設「きなりの湯」 完成 平成10年 下北山村保健センター 完成 平成14年 上下北山クリーンセンター 完成 平成15年 不動トンネル 開通 平成30年 下北山村林産加工施設 再稼働 令和2年 下北山村保・小・中合同校舎 完成 令和4年 下北山小中学校 義務教育学校 開始 令和7年 下北山役場新庁舎 移転
人口密度 (R2国調)	5.6 人/km <sup>2</sup>	
人口伸率 (R2/H27国調)	-15.9 %	
高齢者比率 (R2国調)	48.6 %	
高齢者比率 (R6.10)	47.7 %	
区分	人口 (人)	世帯数
H27.10.1 (国調)	895	517
R 2.10.1 (国調)	753	447
R 6.10.1 (推計)	685	416
地域指定	辺地 (8)・過疎・近畿・山村・特農・半島	

村長 	みなみ まさふみ 南 正文 [第3期] 令和9年4月29日 任期	議長 まつもと よしぞう 松本 良三  副議長 わだ あきひろ 和田 晃裕  定数 6 任期 令和9年4月29日 党派別 無所属6	職員数 (R6・4・1現在) 一般行政 38人 特別行政 5人 公営企業等 6人 病院 3人 水道 1人 下水道 0人 その他 2人 合計 49人
	副村長 いりぐち かずあき 入口 和明		

基本構想名称	きなりの郷下北山
基本構想策定年月	
基本構想計画期間	平成27年度～令和6年度

施政方針	「下北山村地方創生総合戦略」に基づき、若い人たちが夢と希望の持てる活力ある村づくりを、高齢者の方々には安心して暮らせる村づくりを目指し、村民と行政が手を携えて「住みたい、住んで良かった」「行きたい、行って良かった」と思ってもらえる村づくりに取り組みます。
------	---------------------------------------------------------------------------------------------------------------------------------

主要事業	総事業費(千円)
国民健康保険診療所移転新築事業 R6～R7	365,442
屋内運動場改修事業 R6～R7	174,052
道の駅整備事業	84,510
村道・林道整備及び維持管理事業	143,300
スクールバス車庫及び事務所新設事業	27,500

産 業 経 済			
農 業	経営体数	5 経営体	工 業
	就業人口	4 人	
	経営耕地面積	2 ha	
林 業	林家戸数	30 戸	商 業
	森林面積	12,301 ha	
	伐採材積量	0 m <sup>3</sup>	
	従業員数	23 人	
	事務所数	5 箇所	
	出荷額	460 百万円	
	従業員数	31 人	
	商店数	12 店	
	販売額	百万円	

産 業 構 造 (R2国調)	区 分	就業人口 (人)	構成比 (%)
	第1次産業	27	7.2
	第2次産業	65	17.3
	第3次産業	282	75.2
	合計 (分類不能含む)	375	100.0

行政機構	
村長 — 副村長 —	総務課 地域振興課 農林建設課 住民課 保健福祉課 出納室

令和5年度決算の状況

普通会計決算額 (千円)		財政関係指標 (千円、%)		公営企業の経営状況 (千円)		
歳入総額	2,941,597	基準財政需要額	1,135,183	法 適 用		
歳出総額	2,831,253	基準財政収入額	234,458	企業名	上水道	下水道
歳入歳出差引	110,344	標準財政規模	1,200,728	経常収益		
翌年度繰越財源	2,202	財政力単年度	0.21	経常費用		
実質収支	108,142	指数3ヶ年平均	0.21	経常損(△)益		
単年度収支	33,635	実質収支比率	9.0	特別損(△)益		
積立金	69,802	経常収支比率	85.6	当期純損益		
繰上償還金	0	参考値	85.9	累積利益剰余金		
積立金取り崩し	100,000	※経常収支比率「参考値」は、 減収補填債特例分(0千円)、 臨時財政対策債(4,900千円)、 猶予特例債(0千円) を経常一般財源等から除いた場合の比率		経常収支比率		
実質単年度収支	3,437			不良債務		
地方債現在高	3,485,342			法 非 適 用		
債務負担行為限度額	0			事業名	簡易水道	下水道
基金の状況 (千円)		健全化判断比率 (%)		総収益	31,422	
財政調整基金	1,584,190	実質赤字比率	-	総費用	28,308	
減債基金	145,024	連結実質赤字比率	-	資本的収入	63,072	
その他特目基金	777,765	実質公債費比率		資本的支出	63,089	
合計	2,506,979	(3ヶ年平均)	7.9	実質収支額	4,625	
土地開発基金	33,227	将来負担比率	-	他会計繰入額	45,751	
その他運用基金	0					
合計	33,227					

歳 入			目的別歳出			性質別歳出		
区 分	決 算 額	構成比	区 分	決 算 額	構成比	区 分	決 算 額	構成比
	(千円)			(千円)			(千円)	
市町村税	267,032	9.1	議会費	30,364	1.1	人件費	385,618	13.6
地方譲与税	35,636	1.2	総務費	1,257,939	44.4	うち職員給	201,241	7.1
利子割交付金	34	0.0	民生費	267,105	9.4	物件費	373,599	13.2
配当割交付金	1,022	0.0	衛生費	185,735	6.6	維持補修費	24,420	0.9
株式譲渡割交付金	1,127	0.0	労働費	0	0.0	扶助費	55,094	1.9
地方消費税交付金	21,041	0.7	農林水産業費	102,191	3.6	補助費等	277,112	9.8
ゴルフ場利用税交付金	1,589	0.1	商工費	152,813	5.4	公債費	293,275	10.4
自動車税環境性能割交付金	2,406	0.1	土木費	160,903	5.7	内元利償還金	293,273	10.4
法人事業税交付金	2,145	0.1	消防費	75,227	2.7	訳一借金利子	2	0.0
地方特例交付金	58	0.0	教育費	303,413	10.7	投資出資貸付金	480	0.0
地方交付税	1,041,001	35.4	災害復旧費	2,288	0.1	繰出金	160,707	5.7
内普通交付税	900,674	30.6	公債費	293,275	10.4	積立金	264,737	9.4
訳特別交付税	140,327	4.8	諸支出金	0	0.0	前年度繰上充用	0	0.0
交通安全交付金	0	0.0	前年度繰上充用	0	0.0	小計	1,835,042	64.8
分担金・負担金	22,407	0.8	合計	2,831,253	100.0	投資的経費	996,211	35.2
使用料・手数料	37,102	1.3	市町村税の内訳			うち人件費	8,568	0.3
国庫支出金	199,445	6.8	区 分	決 算 額		投 資 的 経 費		
国有提供施設交付金	0	0.0		(千円)	構成比	うち普通建設	993,923	35.1
県支出金	60,107	2.0	市町村民税	43,096	16.1	うち補助	181,798	6.4
財産収入	21,617	0.7	固定資産税	217,031	81.3	のち単独	812,125	28.7
寄附金	65,502	2.2	その他諸税	6,905	2.6	内災害復旧	2,288	0.1
繰入金	698,229	23.7	目的税	0	0.0	訳失業対策	0	0.0
繰越金	74,607	2.5	合計	267,032	100.0	合計	2,831,253	100.0
諸収入	26,361	0.9						
市町村債	362,800	12.3						
合計	2,941,597	100.0						


※特別交付税には震災復興特別交付税を含む

※数値については、表示単位未満四捨五入の関係により、一致しない箇所があります


公共施設の状況

市町村道	実延長	65,444 m	公園	箇所数	2ヶ所	林野面積	2,808 ha	老人ホーム	0ヶ所		
	面積	318,140 m <sup>2</sup>		面積	300,193 m <sup>2</sup>		林道延長		30,952 m	隣保館	0ヶ所
	改良済延長	10,284 m		下水道処理区域内人口	0人		公営公営住宅		56戸	公民館	5ヶ所
	舗装済延長	47,842 m		道等普及率	0.0%		住宅改良住宅		0戸	市民会館等	0ヶ所
	改良率	15.7%		ごみ処年間総収集量	375 t		等単独住宅		20戸	図書館	0ヶ所
	舗装率	73.1%		理施設年間総処理量	375 t		保 育 所		1ヶ所	体育館	0ヶ所
上水道等	橋りょう延長	1,101 m	り尿処年間総収集量	851 kl	幼稚園	0ヶ所	陸上競技場	0ヶ所			
	配水能力	1,659 m <sup>3</sup>	理施設年間総処理量	851 kl	認定こども園	0ヶ所	野球場	0ヶ所			
	給水人口	800人	耕地面積	52 ha	義務教育学校	1ヶ所	病院	0ヶ所			
	普及率	100.0%	農道延長	500 m			診療所	2ヶ所			

※下水道普及率については、市町村が実施する下水道事業(公共下水道・特定地域環境保全下水道・農業集落排水・簡易排水・特定地域生活排水・小規模集合排水)から算出

	かみきたやまむら	[キャッチフレーズ] 水と緑とともに生きる郷 上北山
	上北山村	[花] やまゆり [木] けやき [鳥] ホトトギス
[住所] 〒639-3701 吉野郡上北山村大字河合330		[市町村コード] 294519
[電話] 07468-2-0001		[FAX] 07468-3-0265

面積 (R7.1)	274.22 km <sup>2</sup>	<b>沿 革</b> 明治22年 上北山村 発足 昭和41年 国道169号 新伯母峯トンネル 開通 昭和46年 上・下北山村衛生一部事務組合 設立 昭和53年 国道169号 西原バイパス 開通 平成3年 上北山温泉施設 完成 平成6年 研修宿泊施設「ふれあいの郷かみきた」 完成 平成9年 医療・福祉・保健の複合施設「ワースリビングかみきた」 完成 平成13年 小処温泉施設 完成 平成16年 新世代ケーブルテレビ放送 開始 平成24年 国道169号「上北山道路」開通 令和2年 研修宿泊施設「フォレストかみきた」リニューアルオープン 令和5年 「WASAMATA HUTTE」リニューアルオープン
人口密度 (R2国調)	1.6 人/km <sup>2</sup>	
人口伸率 (R2/H27国調)	-13.3 %	
高齢者比率 (R2国調)	51.8 %	
高齢者比率 (R6.10)	50.6 %	
区 分	人口 (人)	世 帯 数
H27.10.1(国調)	512	270
R 2.10.1(国調)	444	265
R 6.10.1(推計)	379	244
地域指定	辺地(2)・過疎・近畿・山村・特農・半島	

村 長 	やまむら きよし 山 室 潔 [第3期] 令和10年12月22日 任期	議 長 こまつ ひろいち 小 松 広 一	職 員 数 (R6・4・1現在) 一般行政 33人 特別行政 4人 公営企業等 5人 病 院 2人 水 道 1人 下水道 0人 その他 2人 合 計 42人
	副 村 長 よしうら しんじ 吉 浦 慎 治		
		定 数 6 任 期 令和9年4月30日 党 派 別 無所属6	

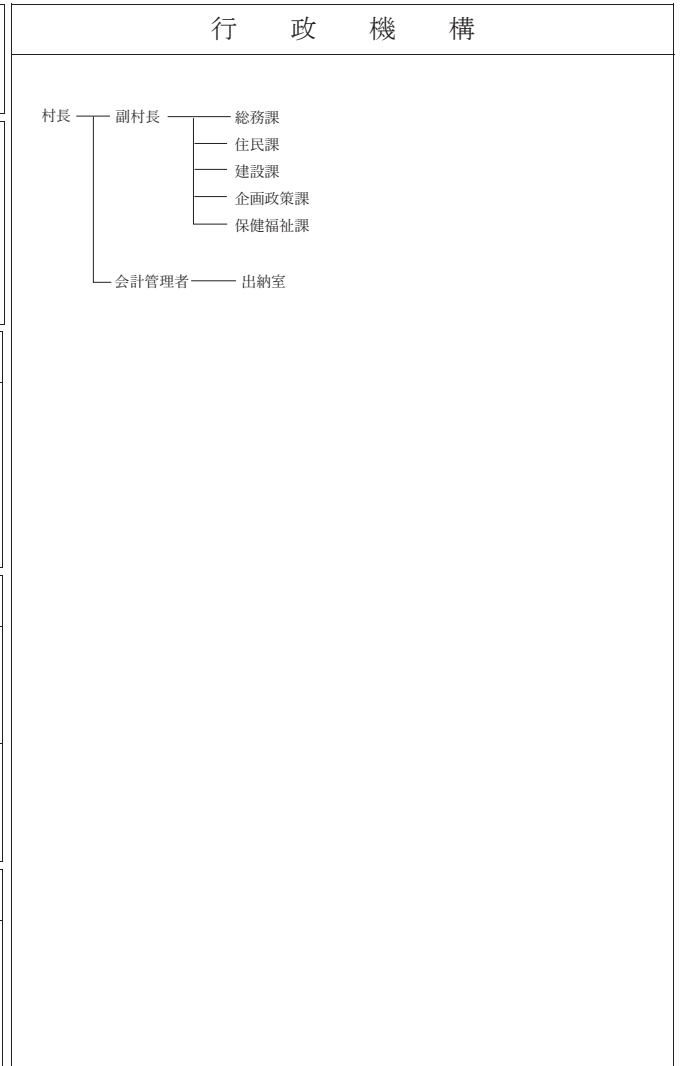
基本構想名称	第四次上北山村総合計画
基本構想策定年月	令和2年3月
基本構想計画期間	令和2年度～令和11年度

施 政 方 針	「水と緑とともに生きる郷 上北山」を基本方針に、 ①教育と文化を育む村づくり ②村民同士が支え合う村づくり ③産業が活性化する活力のある村づくり ④安心・安全な村民主体の村づくり の4つの基本目標を定め、村民と協働して計画的に事業を実施し、村全体が一体となった村づくりを行う。
---------	-----------------------------------------------------------------------------------------------------------------------------------------------------------

主 要 事 業	総事業費(千円)
やまゆり学園長寿命化改修事業	463,760
国標準準抛システム移行事業	73,211
健民グラウンド整備事業	44,990
水源林購入事業	20,372
高圧電気設備更新整備事業	13,440

産 業 経 済					
農 業	経営体数	0 経営体	工 業	従業員数	27人
	就業人口	0人		事務所数	4箇所
	経営耕地面積	0ha		出荷額	685百万円
林 業	林家戸数	42戸	商 業	従業員数	34人
	森林面積	26,595ha		商店数	14店
	伐採材積量	0m <sup>3</sup>		販売額	174百万円

産 業 構 造 (R2国調)	区 分	就業人口(人)	構成比(%)
	第1次産業	19	8.5
	第2次産業	40	17.9
	第3次産業	163	72.8
	合計(分類不能含む)	224	100.0



令和5年度決算の状況

普通会計決算額 (千円)		財政関係指標 (千円、%)		公営企業の経営状況 (千円)		
歳入総額	2,236,462	基準財政需要額	989,783	法 適 用		
歳出総額	1,956,024	基準財政収入額	119,159	企業名	上水道	下水道
歳入歳出差引	280,438	標準財政規模	1,014,591	経常収益		
翌年度繰越財源	35,119	財政力単年度	0.12	経常費用		
実質収支	245,319	指数3ヶ年平均	0.12	経常損(△)益		
単年度収支	△39,448	実質収支比率	24.2	特別損(△)益		
積立金	142,390	経常収支比率	91.1	当期純損益		
繰上償還金	0	参考値	91.4	累積利益剰余金		
積立金取り崩し	100,000	※経常収支比率「参考値」は、 減収補填債特例分(0千円)、 臨時財政対策債(3,500千円)、 猶予特例債(0千円) を経常一般財源等から除いた場合の比率		経常収支比率		
実質単年度収支	2,942			不良債務		
地方債現在高	2,307,942			法 非 適 用		
債務負担行為限度額	8,250			事業名	簡易水道	下水道
基金の状況 (千円)		健全化判断比率 (%)		総収益	13,695	
財政調整基金	1,710,055	実質赤字比率	-	総費用	17,753	
減債基金	67,465	連結実質赤字比率	-	資本的収入	98,683	
その他特目基金	307,260	実質公債費比率		資本的支出	98,683	
合計	2,084,780	(3ヶ年平均)	4.9	実質収支額	3,181	
土地開発基金	36,049	将来負担比率	-	他会計繰入額	16,428	
その他運用基金	3,000					
合計	39,049					

歳 入			目的別歳出			性質別歳出			
区 分	決算額 (千円)		区 分	決算額 (千円)		区 分	決算額 (千円)		
		構成比			構成比			構成比	
市町村税	85,872	3.8	議会費	26,293	1.3	人件費	400,762	20.5	
地方譲与税	45,638	2.0	総務費	628,045	32.1	うち職員給	245,343	12.5	
利子割交付金	24	0.0	民生費	168,618	8.6	物件費	287,837	14.7	
配当割交付金	718	0.0	衛生費	191,088	9.8	維持補修費	25,304	1.3	
株式譲渡割交付金	789	0.0	労働費	0	0.0	扶助費	33,809	1.7	
地方消費税交付金	15,557	0.7	農林水産業費	202,994	10.4	補助費等	244,233	12.5	
ゴルフ場利用税交付金	0	0.0	商工費	129,699	6.6	公債費	199,152	10.2	
自動車税環境性能割交付金	2,071	0.1	土木費	174,696	8.9	内元利償還金	199,152	10.2	
法人事業税交付金	2,227	0.1	消防費	78,371	4.0	訳一借金利息	0	0.0	
地方特例交付金	76	0.0	教育費	111,539	5.7	投資出資貸付金	0	0.0	
地方交付税	990,758	44.3	災害復旧費	45,529	2.3	繰出金	88,131	4.5	
内普通交付税	870,564	38.9	公債費	199,152	10.2	積立金	163,112	8.3	
訳特別交付税	120,194	5.4	諸支出金	0	0.0	前年度繰上充用	0	0.0	
交通安全交付金	0	0.0	前年度繰上充用	0	0.0	小計	1,442,340	73.7	
分担金・負担金	0	0.0	合計	1,956,024	100.0	投資的経費	513,684	26.3	
使用料・手数料	18,144	0.8	市町村税の内訳			うち人件費	5,929	0.3	
国庫支出金	130,587	5.8	区 分	決算額 (千円)		投 資	普通建設	468,155	23.9
国有提供施設交付金	0	0.0			構成比	う 補 助	140,965	7.2	
県支出金	68,241	3.1	市町村民税	26,379	30.7	の ち 単 独	327,190	16.7	
財産収入	5,904	0.3	固定資産税	56,203	65.4	内 災 害 復 旧	45,529	2.3	
寄附金	24,538	1.1	その他諸税	3,290	3.8	訳 失 業 対 策	0	0.0	
繰入金	100,000	4.5	目的税	0	0.0	合計	1,956,024	100.0	
繰越金	320,512	14.3	合計	85,872	100.0				
諸収入	34,723	1.6							
市町村債	389,800	17.4							
合計	2,236,462	100.0							


※特別交付税には震災復興特別交付税を含む

※数値については、表示単位未満四捨五入の関係により、一致しない箇所があります


公共施設の状況

市町村道	実延長	63,833 m	公園	箇所数	0ヶ所	林野面積	6,231 ha	老人ホーム	0ヶ所
	面積	378,316 m <sup>2</sup>		面積	0 m <sup>2</sup>		林道延長		89,595 m
	改良済延長	30,151 m	下水	処理区域内人口	0人	公営住宅	37戸	公民館	1ヶ所
	舗装済延長	38,393 m	道等	普及率	0.0%	住宅改良住宅	0戸	市民会館等	0ヶ所
	改良率	47.2%	ごみ処	年間総収集量	180 t	等単独住宅	29戸	図書館	0ヶ所
	舗装率	60.1%	理施設	年間総処理量	180 t	保 育 所	0ヶ所	体育館	2ヶ所
上水道等	橋りょう延長	1,387 m	し尿処	年間総収集量	471 kl	幼稚園	0ヶ所	陸上競技場	0ヶ所
	配水能力	220 m <sup>3</sup>	理施設	年間総処理量	471 kl	認定こども園	0ヶ所	野球場	0ヶ所
	給水人口	432人	耕地面積	10 ha	義務教育学校	1ヶ所	病院	0ヶ所	
	普及率	100.0%	農道延長	0 m			診療所	1ヶ所	

※下水道普及率については、市町村が実施する下水道事業(公共下水道・特定地域環境保全下水道・農業集落排水・簡易排水・特定地域生活排水・小規模集合排水)から算出

	かわかみむら	[キャッチフレーズ] 水源地の村づくり
	川上村	[花] ヤマブキ [木] 吉野杉 [鳥] ヤマガラ
	[住所] 〒 639-3594 吉野郡川上村大字迫1335-7	[市町村コード] 294527
	[電話] 0746-52-0111	[FAX] 0746-52-0345

面積 (R7.1)	269.26 km <sup>2</sup>	沿 革
人口密度 (R2国調)	4.3 人/km <sup>2</sup>	
人口伸率 (R2/H27国調)	-12.0 %	
高齢者比率 (R2国調)	55.6 %	
高齢者比率 (R6.10)	56.4 %	
区 分	人口 (人)	世 帯 数
H27.10.1(国調)	1,313	680
R 2.10.1(国調)	1,156	625
R 6.10.1(推計)	1,041	580
地域指定	辺地(5)・過疎・近畿・山村・特農・半島	
	明治22年 川上村 発足 昭和48年 大迫ダム 完成、五社トンネル 開通 平成 8年 川上宣言 発信 平成21年 川上村環境基本条例 制定 平成25年 大滝ダム 竣工 平成26年 第34回全国豊かな海づくり大会～やまと～ 開催 平成27年 吉野かわかみ社中 設立 平成27年 源流の日 制定 平成28年 一般社団法人かわかみらいふ 設立 平成29年 県内初の公営ガソリンスタンド「かわかみSS」 開業 平成31年 村制施行130周年 令和 4年 一般財団法人かわかみ源流ツーリズム 設立 令和 6年 かわかみ源流学園 竣工	

村 長		いずたに たかお 泉谷 隆夫 [第1期] 令和10年 7月24日 任期	議 会	議 長	まつもと ひろゆき 松本 博行	職 員 数 (R6・4・1現在)	一般行政	42人
	副 村 長	もりうち ふとし 森内 太		副 議 長	なかひら きよぞう 中平 木由造		特別行政	8人
		定 数	8	公営企業等	9人			
		任 期	令和 9年 4月30日		病 院		0人	
		党 派 別	共産1 無所属7	水 道	0人			
				下 水 道	0人			
				そ の 他	9人			
				合 計	59人			

基本構想名称	第6次川上村総合計画
基本構想策定年月	令和7年3月
基本構想計画期間	令和7年度～令和16年度

施 政 方 針	川上村は吉野川源流の村として、「下流にはいつもきれいな水を流し続けます」など5つの条文からなる川上宣言の具体化を村づくりの柱として、また、村民の誇りとしています。 第6次総合計画では「いつまでも みんなで 誇りの持てる 水源地の村づくり」を掲げています。
---------	------------------------------------------------------------------------------------------------------------------------------------

主 要 事 業	総事業費(千円)
庁舎等管理事業	235,300
情報システム管理事業	160,243
橋梁維持補修事業	89,500
林道改良事業	71,682
美しい森林づくり基盤整備事業	55,439

産 業 経 済					
農 業	経営体数	0 経営体	工 業	従業員数	101人
	就業人口	0人		事務所数	5箇所
	経営耕地面積	0ha		出荷額	2,270百万円
林 業	林家戸数	72戸	商 業	従業員数	53人
	森林面積	25,612ha		商店数	26店
	伐採材積量	4,866m <sup>3</sup>		販売額	239百万円


産 業 構 造 (R2国調)	区 分	就業人口(人)	構成比(%)
	第1次産業	36	7.0
	第2次産業	131	25.5
	第3次産業	339	66.0
	合計(分類不能含む)	514	100.0

行 政 機 構

村長 — 副村長 —

- 総務税務課
- 水源地課
- 暮らし定住課
- 林業建設課
- 住民課
- 健康福祉課

◇市町村キャラクター  
山幸彦



令和 5 年 度 決 算 の 状 況

普通会計決算額 (千円)		財政関係指標 (千円、%)		公営企業の経営状況 (千円)		
歳入総額	5,474,875	基準財政需要額	1,695,877	法 適 用		
歳出総額	5,138,327	基準財政収入額	473,713	企業名	上水道	下水道
歳入歳出差引	336,548	標準財政規模	1,763,557	経常収益		
翌年度繰越財源	0	財政力単年度	0.28	経常費用		
実質収支	336,548	指数(3ヶ年平均)	0.28	経常損(△)益		
単年度収支	41,364	実質収支比率	19.1	特別損(△)益		
積立金	10,624	経常収支比率	89.0	当期純損益		
繰上償還金	4,900	参考値	89.4	累積利益剰余金		
積立金取り崩し	200,000	※経常収支比率「参考値」は、 減収補填債特例分(0千円)、 臨時財政対策債(7,700千円)、 猶予特例債(0千円) を経常一般財源等から除いた場合の比率		経常収支比率		
実質単年度収支	△143,112			不良債務		
地方債現在高	5,515,965			法 非 適 用		
債務負担行為限度額	0			事業名	簡易水道	下水道
基金の状況 (千円)		健全化判断比率 (%)		総収益	26,363	
財政調整基金	1,396,367	実質赤字比率	-	総費用	22,809	
減債基金	222,253	連結実質赤字比率	-	資本的収入	112,385	
その他特目基金	3,056,502	実質公債費比率		資本的支出	112,385	
合計	4,675,122	(3ヶ年平均)	8.6	実質収支額	6,656	
土地開発基金	245,710	将来負担比率	-	他会計繰入額	78,473	
その他運用基金	0					
合計	245,710					

歳 入			目的別歳出			性質別歳出			
区 分	決算額 (千円)		区 分	決算額 (千円)		区 分	決算額 (千円)		
		構成比			構成比			構成比	
市町村税	443,951	8.1	議会費	49,045	1.0	人件費	578,392	11.3	
地方譲与税	101,945	1.9	総務費	617,954	12.0	うち職員給	313,393	6.1	
利子割交付金	46	0.0	民生費	393,824	7.7	物件費	629,308	12.2	
配当割交付金	1,331	0.0	衛生費	335,538	6.5	維持補修費	11,038	0.2	
株式譲渡割交付金	1,456	0.0	労働費	5,176	0.1	扶助費	102,228	2.0	
地方消費税交付金	29,152	0.5	農林水産業費	390,831	7.6	補助費等	673,292	13.1	
ゴルフ場利用税交付金	0	0.0	商工費	286,586	5.6	公債費	386,251	7.5	
自動車税環境性能割交付金	3,532	0.1	土木費	292,080	5.7	内元利償還金	386,251	7.5	
法人事業税交付金	2,211	0.0	消防費	137,978	2.7	一借金利子	0	0.0	
地方特例交付金	58	0.0	教育費	2,233,562	43.5	投資出資貸付金	1,080	0.0	
地方交付税	1,418,118	25.9	災害復旧費	9,502	0.2	繰出金	215,957	4.2	
内普通交付税	1,164,471	21.3	公債費	386,251	7.5	積立金	62,964	1.2	
内特別交付税	253,647	4.6	諸支出金	0	0.0	前年度繰上充用	0	0.0	
交通安全交付金	0	0.0	前年度繰上充用	0	0.0	小計	2,660,510	51.8	
分担金・負担金	1,553	0.0	合計	5,138,327	100.0	投資的経費	2,477,817	48.2	
使用料・手数料	16,204	0.3	市町村税の内訳			うち人件費	26,235	0.5	
国庫支出金	664,140	12.1	区 分	決算額 (千円)		投 資	普通建設	2,468,315	48.0
国有提供施設交付金	0	0.0			構成比	う 補 助	2,122,795	41.3	
県支出金	146,777	2.7	市町村市民税	53,719	12.1	の ち 単 独	345,520	6.7	
財産収入	38,376	0.7	固定資産税	381,990	86.0	内	災害復旧	9,502	0.2
寄附金	15,330	0.3	その他諸税	8,242	1.9	内	失業対策	0	0.0
繰入金	555,400	10.1	目的税	0	0.0	訳	合計	5,138,327	100.0
繰越金	337,197	6.2	合計	443,951	100.0				
諸収入	33,115	0.6							
市町村債	1,664,500	30.4							
合計	5,474,875	100.0							


※特別交付税には震災復興特別交付税を含む

※数値については、表示単位未満四捨五入の関係により、一致しない箇所があります


公 共 施 設 の 状 況

市町村道	実延長	97,494 m	公園	箇所数	1ヶ所	林野面積	9,321 ha	老人ホーム	0.4ヶ所	
	面積	486,472 m <sup>2</sup>		面積	18,000 m <sup>2</sup>		林道延長	63,539 m	隣保館	0ヶ所
	改良済延長	18,565 m		下水処理区域人口	0人		公営公営住宅	10戸	公民館	1ヶ所
	舗装済延長	79,188 m		道等普及率	0.0%		住宅改良住宅	0戸	市民会館等	1ヶ所
	改良率	19.0%		ごみ処年間総収集量	400 t		等単独住宅	32戸	図書館	1ヶ所
	舗装率	81.2%		理施設年間総処理量	400 t		保育所	0ヶ所	体育館	0ヶ所
上水道等	橋りょう延長	2,425 m	し尿処年間総収集量	754 kl	幼稚園	0ヶ所	陸上競技場	0ヶ所		
	配水能力	1,322 m <sup>3</sup>	理施設年間総処理量	754 kl	認定こども園	0ヶ所	野球場	1ヶ所		
	給水人口	1,073 人	耕地面積	97 ha	小学校	0ヶ所	病院	0ヶ所		
	普及率	89.3%	農道延長	0 m	中学校	0ヶ所	診療所	2ヶ所		

※下水道普及率については、市町村が実施する下水道事業(公共下水道・特定地域環境保全下水道・農業集落排水・簡易排水・特定地域生活排水・小規模集合排水)から算出

	ひがしよしのむら	[キャッチフレーズ] まちから むらから 人が集う 木と水のふるさと
	<b>東吉野村</b>	[花] ツルマンリョウ [木] 桜 [鳥] カワセミ
[住所] 〒 633-2492 吉野郡東吉野村大字小川99		[市町村コード] 294535
[電話] 0746-42-0441		[FAX] 0746-42-0446

面積 (R7.1)	131.65 km <sup>2</sup>	<b>沿革</b> 昭和33年 東吉野村 発足 (小川村・四郷村・高見村 合併) 平成 7年 やはた温泉完成 平成 9年 新庁舎、東吉野村住民ホール 落成 平成12年 たかすみの里 (たかすみ温泉、たかすみ文庫) 完成 平成17年 小川小学校・高見小学校を統合し、東吉野小学校を設立 平成18年 東吉野村立東吉野小学校 校舎新築完成 平成24年 東吉野村コミュニティバス運行開始 平成25年 村マスコットキャラクター「ひよしちゃん」誕生 平成27年 シェアオフィス OFFICE CAMP HIGASHIYOSHINO 完成 平成27年 東吉野村立東吉野こども園 開園 平成29年 東吉野村起業家支援施設「かめやKAMEYA」完成 平成29年 小さな道の駅「ひよしのさとマルシェ」完成 令和 4年 サテライトオフィス小川 完成
人口密度 (R2国調)	11.4 人/km <sup>2</sup>	
人口伸率 (R2/H27国調)	-13.9 %	
高齢者比率 (R2国調)	58.3 %	
高齢者比率 (R6.10)	60.6 %	
<b>区分</b>	<b>人口 (人)</b>	<b>世帯数</b>
H27.10.1 (国調)	1,745	830
R 2.10.1 (国調)	1,502	762
R 6.10.1 (推計)	1,329	716
<b>地域指定</b>	辺地 (4)・過疎・近畿・山村・特農・半島	

<b>村長</b> 	みずもと みのる 水本 実 [第5期] 令和 8年 5月13日 任期	<b>議会</b> <b>議長</b> まるい まさひろ 丸井 雅弘 <b>副議長</b> まつたに ただのり 松谷 忠則 <b>定数</b> 7 <b>任期</b> 令和 8年 4月26日 <b>党派別</b> 無所属7	<b>職員数 (R6・4・1現在)</b> 一般行政 48人 特別行政 10人 公営企業等 6人 病院 0人 水道 3人 下水道 0人 その他 3人 <b>合計</b> 64人
	<b>副村長</b> かぎたに のりひで 鍵谷 典秀		

基本構想名称	東吉野村第四次基本構想策定
基本構想策定年月	令和3年3月
基本構想計画期間	令和3年度～令和12年度

<b>施政方針</b>	クリエイティブヴィレッジ構想を推進した若者の移住定住・子育て支援施策をはじめ、高齢者福祉や産業振興・雇用・教育・文化・地域づくり施策といった主要施策を重点的に実施し、村の活性化につながる見直しと工夫を加え東吉野創生に取り組む。
-------------	-------------------------------------------------------------------------------------------------------------------

主要事業	総事業費(千円)
駐車場整備事業 R7	8,400
村魅力発信イベント事業 H30～	3,400
山村活性化対策事業 R5～	10,049
地域公共交通事業 H24～	59,642
混交林整備事業 R3～	50,077

産業経済			
農業	経営体数	0 経営体	工業
	就業人口	0 人	
	経営耕地面積	0 ha	
林業	林家戸数	104 戸	商業
	森林面積	12,602 ha	
	伐採材積量	0 m <sup>3</sup>	
	従業員数	143 人	
	事務所数	5 箇所	
	出荷額	1,513 百万円	
	従業員数	64 人	
	商店数	26 店	
	販売額	74 百万円	


産業構造 (R2国調)	区分	就業人口 (人)	構成比 (%)
	第1次産業	66	9.6
	第2次産業	208	30.4
	第3次産業	409	59.7
	合計 (分類不能含む)	685	100.0

**行政機構**

```

    村長 — 副村長
    |
    |—— 総務企画課
    |—— 住民福祉課
    |—— 税務保険課
    |—— 地域振興課
    |
    |—— 会計管理者
    |
    |—— 会計課
  
```

◇市町村キャラクター  
ひよしちゃん



令和5年度決算の状況

普通会計決算額 (千円)		財政関係指標 (千円、%)		公営企業の経営状況 (千円)		
歳入総額	3,095,212	基準財政需要額	1,620,550	法 適 用		
歳出総額	2,509,740	基準財政収入額	222,874	企業名	上水道	下水道
歳入歳出差引	585,472	標準財政規模	1,664,953	経常収益		
翌年度繰越財源	13,750	財政力単年度	0.14	経常費用		
実質収支	571,722	指数3ヶ年平均	0.13	経常損(△)益		
単年度収支	133,344	実質収支比率	34.3	特別損(△)益		
積立金	18	経常収支比率	81.0	当期純損益		
繰上償還金	0	参考値	81.3	累積利益剰余金		
積立金取り崩し	0	※経常収支比率「参考値」は、 減収補填債特例分(0千円)、 臨時財政対策債(5,800千円)、 猶予特例債(0千円) を経常一般財源等から除いた場合の比率		経常収支比率		
実質単年度収支	133,362			不良債務		
地方債現在高	2,716,735			法 非 適 用		
債務負担行為限度額	0			事業名	簡易水道	下水道
基金の状況 (千円)		健全化判断比率 (%)		総収益	39,919	
財政調整基金	917,892	実質赤字比率	-	総費用	32,554	
減債基金	360,341	連結実質赤字比率	-	資本的収入	112,005	
その他特目基金	279,869	実質公債費比率		資本的支出	107,969	
合計	1,558,102	(3ヶ年平均)	8.9	実質収支額	0	
土地開発基金	113,651	将来負担比率	-	他会計繰入額	102,903	
その他運用基金	0					
合計	113,651					

歳 入			目的別歳出			性質別歳出			
区 分	決 算 額	構成比	区 分	決 算 額	構成比	区 分	決 算 額	構成比	
	(千円)			(千円)			(千円)		
市町村税	131,513	4.2	議会費	39,773	1.6	人件費	528,461	21.1	
地方譲与税	79,152	2.6	総務費	623,116	24.8	うち職員給	281,685	11.2	
利子割交付金	50	0.0	民生費	424,519	16.9	物件費	471,417	18.8	
配当割交付金	1,476	0.0	衛生費	379,917	15.1	維持補修費	11,841	0.5	
株式譲渡割交付金	1,662	0.1	労働費	0	0.0	扶助費	164,476	6.6	
地方消費税交付金	35,798	1.2	農林水産業費	209,190	8.3	補助費等	439,797	17.5	
ゴルフ場利用税交付金	0	0.0	商工費	108,898	4.3	公債費	259,729	10.3	
自動車税環境性能割交付金	3,555	0.1	土木費	110,542	4.4	内元利償還金	259,729	10.3	
法人事業税交付金	2,580	0.1	消防費	126,216	5.0	一借金利子	0	0.0	
地方特例交付金	0	0.0	教育費	212,317	8.5	投資出資貸付金	0	0.0	
地方交付税	1,641,412	53.0	災害復旧費	15,523	0.6	繰出金	263,277	10.5	
内普通交付税	1,397,388	45.1	公債費	259,729	10.3	積立金	17,530	0.7	
内特別交付税	244,024	7.9	諸支出金	0	0.0	前年度繰上充用	0	0.0	
交通安全交付金	0	0.0	前年度繰上充用	0	0.0	小計	2,156,528	85.9	
分担金・負担金	5,719	0.2	合計	2,509,740	100.0	投資的経費	353,212	14.1	
使用料・手数料	13,665	0.4	市町村税の内訳			うち人件費	28,265	1.1	
国庫支出金	250,254	8.1	区 分	決 算 額		投 資	普通建設	337,689	13.5
国有提供施設交付金	0	0.0		(千円)	構成比	うち補助	156,883	6.3	
県支出金	127,042	4.1	市町村民税	49,769	37.8	の うち単独	180,806	7.2	
財産収入	2,715	0.1	固定資産税	71,151	54.1	内災害復旧	15,523	0.6	
寄附金	19,162	0.6	その他諸税	10,593	8.1	内失業対策	0	0.0	
繰入金	1	0.0	目的税	0	0.0	合計	2,509,740	100.0	
繰越金	441,598	14.3	合計	131,513	100.0				
諸収入	28,472	0.9							
市町村債	308,900	10.0							
合計	3,095,212	100.0							

※特別交付税には震災復興特別交付税を含む

※数値については、表示単位未満四捨五入の関係により、一致しない箇所があります

公共施設の状況

市町村道	実延長	139,558 m	公園	箇所数	0 ヶ所	林野面積	5,797 ha	老人ホーム	0.4 ヶ所		
	面積	547,123 m <sup>2</sup>		面積	0 m <sup>2</sup>		林道延長		0 m	隣保館	0 ヶ所
	改良済延長	45,215 m		下水処理区域人口	0 人		公営公営住宅		0 戸	公民館	5 ヶ所
	舗装済延長	68,747 m		道等普及率	0.0 %		住宅改良住宅		0 戸	市民会館等	1 ヶ所
	改良率	32.4 %		ごみ処年間総収集量	452 t		等単独住宅		15 戸	図書館	0 ヶ所
	舗装率	49.3 %		理施設年間総処理量	452 t		保育所		0 ヶ所	体育館	1 ヶ所
上水道等	橋りょう延長	2,065 m	し尿処年間総収集量	1,397 kl	幼稚園	1 ヶ所	陸上競技場	0 ヶ所			
	配水能力	1,488 m <sup>3</sup>	理施設年間総処理量	1,397 kl	認定こども園	0 ヶ所	野球場	1 ヶ所			
	給水人口	1,332 人	耕地面積	176 ha	小学校	1 ヶ所	病院	0 ヶ所			
	普及率	88.9 %	農道延長	0 m	中学校	1 ヶ所	診療所	0 ヶ所			

※下水道普及率については、市町村が実施する下水道事業(公共下水道・特定地域環境保全下水道・農業集落排水・簡易排水・特定地域生活排水・小規模集合排水)から算出