


	お う じ ち ょ う	[キャッチフレーズ] 人とまちがきらめく和(やわらぎ)のふるさと 王寺 ～豊かな自然のなか みんなでつくる 心つながるまち～
	王 寺 町	[花] さつき [木] 梅 [鳥]
[住所] 〒636-8511 北葛城郡王寺町王寺2-1-23		[市町村コード] 294250
[電話] 0745-73-2001		[FAX] 0745-32-6447

面積 (R7.1)	7.01 km <sup>2</sup>	<b>沿革</b> 大正15年 町制施行 昭和32年 香芝町大字畠田の一部を編入 昭和46年 河合村大字薬井の一部を編入 昭和53年 西和消防署完成(王寺周辺7町村) 平成元年 「和の鐘」完成 平成15・16年 王寺駅前久度地区中央街区再開発ビル西及び東館ホﾟﾝ 平成22年 王寺・香芝線(王寺町内)全線開通 平成26年 久度大橋リニューアル工事完成 平成29年 「国文祭・障文祭なら2017」皇太子同妃両殿下行啓 平成29年 地方自治法施行70周年記念 総務大臣表彰受賞 平成31年 王寺町防災コミュニティセンター(いずみスクエア)竣工 令和4年 王寺町立王寺北・南義務教育学校 開校 令和7年 町制施行100周年記念式典 挙行
人口密度 (R2国調)	3,429.8 人/km <sup>2</sup>	
人口伸率 (R2/H27国調)	4.4 %	
高齢者比率 (R2国調)	28.3 %	
高齢者比率 (R6.10)	29.3 %	
区 分	人口 (人)	世 帯 数
H27.10.1(国調)	23,025	9,347
R 2.10.1(国調)	24,043	10,031
R 6.10.1(推計)	23,607	10,276
地域指定	近畿・近郊・都市計画	

町長 	ひらい やすゆき 平井康之 [第4期] 令和11年 2月27日 任期	議 長 中川 義弘 副議長 さかした さなえ 坂下 早苗	職 員 数 (R6・4・1現在) 一般行政 128人 特別行政 35人 公営企業等 18人 病 院 0人 水 道 8人 下水道 2人 その他 8人 合 計 181人
	副町長 ひらおか ひでたか 平岡 秀隆		

基本構想名称	王寺町総合計画
基本構想策定年月	
基本構想計画期間	平成31年度～令和10年度

施政方針	「くらし満足度」をさらに高める生活空間の実現を目指し、①住民に開かれ自立するまちづくり、②快適で暮らしやすいまちづくり、③安全で安心に暮らせるまちづくり、④健やかに暮らせるまちづくり、⑤人を育みみんなが学べるまちづくり、⑥活力とにぎわいのあるまちづくりを推進してまいります。
------	---

主 要 事 業	総事業費(千円)
王寺駅周辺のまちづくり R4～	1,427,000
旧小学校跡地活用事業 R4～R9	1,219,000
畠田駅前線整備事業 H29～R10	990,000
泉の広場防災公園整備事業 R元～R8	923,000
(仮称)葛下テニスコート整備事業 R4～R7	511,000

産 業 経 済			
農 業	経営体数	21 経営体	工 業
	就業人口	16 人	
	経営耕地面積	12 ha	
林 業	林家戸数	27 戸	商 業
	森林面積	172 ha	
	伐採材積量	0 m <sup>3</sup>	
	従業員数	517 人	
	事務所数	14 箇所	
	出荷額	10,279 百万円	
	従業員数	1,325 人	
	商店数	149 店	
	販売額	19,665 百万円	


産 業 構 造 (R2国調)	区 分	就業人口 (人)	構成比 (%)
	第1次産業	58	0.5
	第2次産業	2,289	21.3
	第3次産業	8,183	76.3
	合計 (分類不能含む)	10,726	100.0

**行 政 機 構**

```

    町長
    |
    副町長
    |
    危機管理監
    |
    総務部
    |
    秘書人事課、政策推進課、総務課、
    防災統括室、税務課、DX推進室
    |
    住民福祉部
    |
    住民課、福祉介護課、
    国保健康推進課
    |
    健康子育て支援部
    |
    子育て支援課、保健センター、
    こども家庭センター
    |
    未来都市創造部
    |
    建設課、下水道課、まちづくり推進課、
    都市計画課、地域交流課
    |
    会計管理者
    |
    出納室
  
```

◇市町村キャラクター  
雪丸



令和 5 年度 決 算 の 状 況

普通会計決算額 (千円)		財政関係指標 (千円、%)		公営企業の経営状況 (千円)		
歳入総額	12,145,589	基準財政需要額	5,097,332	法 適 用		
歳出総額	11,711,384	基準財政収入額	2,938,130	企業名	上水道	下水道
歳入歳出差引	434,205	標準財政規模	5,933,947	経常収益	574,720	#REF!
翌年度繰越財源	32,990	財政力単年度	0.58	経常費用	646,059	959,532
実質収支	401,215	指数(3ヶ年平均)	0.58	経常損(△)益	△ 71,339	14,617
単年度収支	△ 85,440	実質収支比率	6.8	特別損(△)益	106	△ 10,277
積立金	258,351	経常収支比率	94.5	当期純損益	△ 71,233	4,340
繰上償還金	0	参考値	95.4	累積利益剰余金	2,191,889	4,340
積立金取り崩し	0	※経常収支比率「参考値」は、 減収補填債特例分(0千円)、 臨時財政対策債(51,816千円)、 猶予特例債(0千円) を経常一般財源等から除いた場合の比率		経常収支比率	89.0	101.5
実質単年度収支	172,911			不良債務	0	0
地方債現在高	11,816,253			法 非 適 用		
債務負担行為限度額	5,114,500			事業名	簡易水道	下水道
基金の状況 (千円)		健全化判断比率 (%)		総収益		
財政調整基金	5,693,678	実質赤字比率	-	総費用		
減債基金	1,974,102	連結実質赤字比率	-	資本的収入		
その他特目基金	899,416	実質公債費比率 (3ヶ年平均)	6.7	資本的支出		
合計	8,567,196	将来負担比率	-	実質収支額		
土地開発基金	341,408			他会計繰入額		
その他運用基金	0					
合計	341,408					

歳 入			目的別歳出			性質別歳出		
区 分	決 算 額 (千円)	構成比	区 分	決 算 額 (千円)	構成比	区 分	決 算 額 (千円)	構成比
市町村税	3,160,525	26.0	議会費	96,301	0.8	人件費	1,699,915	14.5
地方譲与税	53,996	0.4	総務費	1,713,453	14.6	うち職員給	1,058,372	9.0
利子割交付金	1,630	0.0	民生費	3,459,592	29.5	物件費	1,673,881	14.3
配当割交付金	45,906	0.4	衛生費	677,392	5.8	維持補修費	17,480	0.1
株式譲渡割交付金	50,378	0.4	労働費	6,051	0.1	扶助費	2,168,386	18.5
地方消費税交付金	519,567	4.3	農林水産業費	108,289	0.9	補助費等	1,300,310	11.1
ゴルフ場利用税交付金	0	0.0	商工費	341,161	2.9	公債費	1,134,429	9.7
自動車税環境性能割交付金	9,071	0.1	土木費	1,291,045	11.0	内元利償還金	1,134,429	9.7
法人事業税交付金	27,873	0.2	消防費	647,424	5.5	一借金利息	0	0.0
地方特例交付金	29,318	0.2	教育費	2,236,247	19.1	投資出資貸付金	77,530	0.7
地方交付税	2,465,630	20.3	災害復旧費	0	0.0	繰出金	875,846	7.5
内普通交付税	2,141,244	17.6	公債費	1,134,429	9.7	積立金	719,663	6.1
訳特別交付税	324,386	2.7	諸支出金	0	0.0	前年度繰上充用	0	0.0
交通安全交付金	2,317	0.0	前年度繰上充用	0	0.0	小計	9,667,440	82.5
分担金・負担金	45,372	0.4	合計	11,711,384	100.0	投資的経費	2,043,944	17.5
使用料・手数料	221,178	1.8	市町村税の内訳			うち人件費	22,010	0.2
国庫支出金	1,992,165	16.4	区 分	決 算 額		投 資 的 経 費		
国有提供施設交付金	0	0.0		(千円)	構成比	普通建設	2,043,944	17.5
県支出金	777,129	6.4	市町村民税	1,605,172	50.8	うち補助	666,514	5.7
財産収入	113,460	0.9	固定資産税	1,187,171	37.6	のうち単独	1,377,430	11.8
寄附金	79,226	0.7	その他諸税	200,151	6.3	内災害復旧	0	0.0
繰入金	222,632	1.8	目的税	168,031	5.3	訳失業対策	0	0.0
繰越金	502,865	4.1	合計	3,160,525	100.0	合計	11,711,384	100.0
諸収入	342,797	2.8						
市町村債	1,481,316	12.2						
合計	12,145,589	100.0						


※特別交付税には震災復興特別交付税を含む

※数値については、表示単位未満四捨五入の関係により、一致しない箇所があります


公 共 施 設 の 状 況

市町村道	実延長	117,136 m	公園	箇所数	44ヶ所	林野面積	122 ha	老人ホーム	0.7ヶ所
	面積	665,151 m <sup>2</sup>		面積	174,694 m <sup>2</sup>		林道延長		0 m
	改良済延長	79,136 m	下水道等	処理区域内人口	23,223 人	公営住宅	232 戸	公民館	1ヶ所
	舗装済延長	104,682 m		普及率	97.5 %	住宅改良住宅	0 戸	市民会館等	2ヶ所
	改良率	67.6 %	ごみ処理施設	年間総収集量	7,871 t	等単独住宅	0 戸	図書館	1ヶ所
舗装率	89.4 %	し尿処理施設	年間総処理量	7,871 t	保育所	0ヶ所	体育館	1ヶ所	
橋りょう延長	664 m		年間総収集量	956 kl	幼稚園	2ヶ所	陸上競技場	0ヶ所	
上水道等	配水能力	19,250 m <sup>3</sup>	処理施設	年間総処理量	956 kl	認定こども園	0ヶ所	野球場	1ヶ所
	給水人口	23,807 人	耕地面積	50 ha	義務教育学校	2ヶ所	病院	0ヶ所	
	普及率	100.0 %	農道延長	0 m			診療所	0ヶ所	

※下水道普及率については、市町村が実施する下水道事業(公共下水道・特定地域環境保全下水道・農業集落排水・簡易排水・特定地域生活排水・小規模集合排水)から算出

	こうりょうちょう	[キャッチフレーズ] みなさんと共に「いい町」づくり！元気な広陵
	広陵町	[花] ひまわり [木] もくせい [鳥]
[住所] 〒 635-8515 北葛城郡広陵町大字南郷583-1 [市町村コード] 294268		
[電話] 0745-55-1001		[FAX] 0745-55-1009

面積 (R7.1)	16.30 km <sup>2</sup>	沿 革
人口密度 (R2国調)	2,074.2 人/km <sup>2</sup>	
人口伸率 (R2/H27国調)	1.0 %	
高齢者比率 (R2国調)	26.3 %	
高齢者比率 (R6.10)	27.7 %	
区 分	人口 (人)	世 帯 数
H27.10.1(国調)	33,487	11,012
R 2.10.1(国調)	33,810	11,921
R 6.10.1(推計)	33,894	12,654
地域指定	近畿・近郊・都市計画・拠点	
昭和30年	広陵町誕生 (馬見町・瀬南村・百済村合併)	
昭和31年	箸尾町 編入	
昭和58年	真美ヶ丘ニュータウン 入居開始	
平成28年	中学校給食開始	
平成30年	幼保連携型認定こども園「広陵北かぐやこども園」開園	
平成30年	広陵町中小企業・小規模企業振興基本条例制定	
令和元年	SDGs未来都市に選定	
令和 2年	広陵町土地開発公社再設立 (箸尾工業団地造成)	
令和 3年	広陵町自治基本条例 制定	
令和 4年	第5次広陵町総合計画策定	
令和 5年	予約型乗合バス「のろーと広陵元気号」運行開始	
令和 6年	広陵町DX推進計画策定	
令和 7年	箸尾工業団地竣工	

町長		やまむら よしゆき 山村 吉由 [第3期] 令和 7年 6月30日 任期	議 会	議 長	たに よしかず 谷 禎 一	職員数 (R6・4・1現在)	一般行政	169 人
	副町長	まつい ひろゆき 松井 宏之		副議長	よしむら まゆみ 吉村 眞弓美		特別行政	60 人
			定 数	14	公 営 企 業 等	病 院	0 人	
			任 期	令和10年 4月14日		水 道	6 人	
			党 派 別	公明2 共産2 維新1 無所属8 ※欠員1	下 水 道	2 人		
					合 計	244 人	そ の 他	7 人

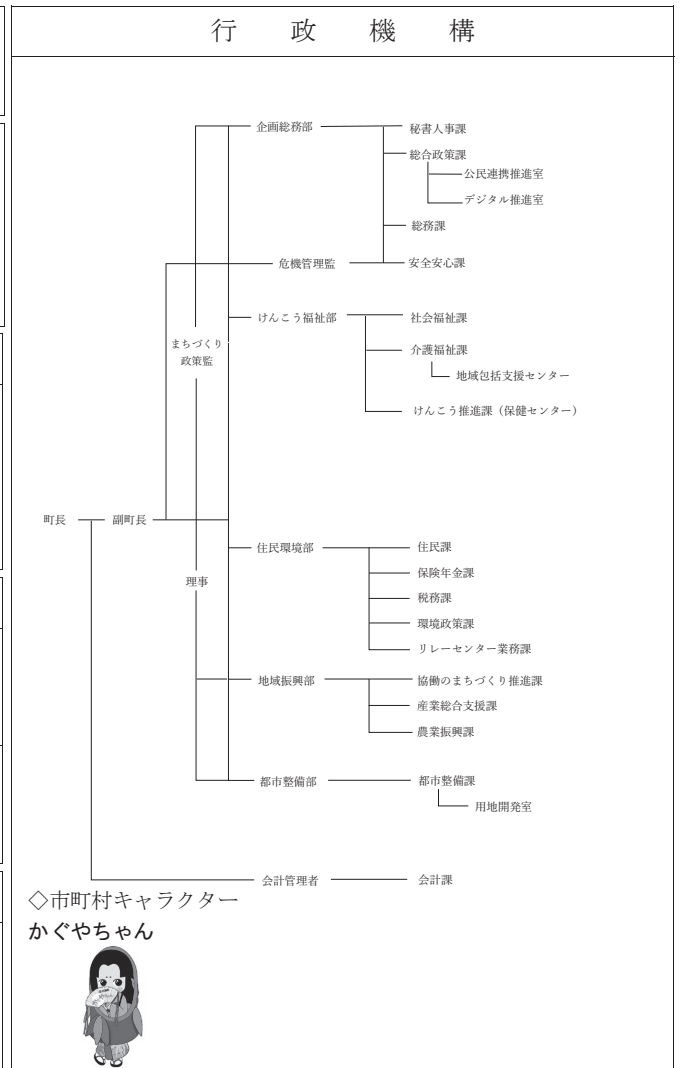
基本構想名称	第5次広陵町総合計画
基本構想策定年月	令和4年3月
基本構想計画期間	令和4年度～令和15年度

**施政方針**  
 本年は、町制施行70周年に当たる節目の年になります。先人の弛まぬ努力によって生まれ受け継がれてきたこの町を次世代にしっかり引き継いでいくため、また、世代や性別などの違いに関わらずお互いを尊重し合うことができる、誰もが輝くことができる未来に繋がるまちを目指し、施策を展開して参ります。

主 要 事 業	総事業費(千円)
東校区認定こども園等整備事業	394,515
平成緊急内水対策事業	310,000
箸尾準工業地区道路整備事業	200,550
都市水環境整備下水道事業	190,000
公共施設包括管理業務委託事業	153,100

産 業 経 済			
農 業	経営体数	316 経営体	工 業
	就業人口	229 人	
	経営耕地面積	289 ha	
林 業	林家戸数	18 戸	商 業
	森林面積	23 ha	
	伐採材積量	0 m <sup>3</sup>	
		従業員数	1,839 人
		事務所数	77 箇所
		出荷額	31,971 百万円
		従業員数	1,258 人
		商店数	176 店
		販売額	28,848 百万円

産 業 構 造 (R2国調)	区 分	就業人口 (人)	構成比 (%)
	第1次産業	245	1.6
	第2次産業	3,945	25.4
	第3次産業	10,776	69.3
	合計 (分類不能含む)	15,560	100.0



令和 5 年度 決 算 の 状 況

普通会計決算額 (千円)		財政関係指標 (千円、%)		公営企業の経営状況 (千円)		
歳入総額	15,222,029	基準財政需要額	7,090,120	法 適 用		
歳出総額	14,709,063	基準財政収入額	4,083,250	企業名	上水道	下水道
歳入歳出差引	512,966	標準財政規模	8,310,879	経常収益	766,245	1,102,319
翌年度繰越財源	36,955	財政力単年度	0.58	経常費用	772,054	987,686
実質収支	476,011	指数3ヶ年平均	0.58	経常損(△)益	△5,809	114,633
単年度収支	△99,944	実質収支比率	5.7	特別損(△)益	△334	1,481
積立金	282,712	経常収支比率	92.7	当期純損益	△6,143	116,114
繰上償還金	0	参考値	92.7	累積利益剰余金	576,227	180,351
積立金取り崩し	0	※経常収支比率「参考値」は、 減収補填債特例分(0千円)、 臨時財政対策債(0千円)、 猶予特例債(0千円) を経常一般財源等から除いた場合の比率		経常収支比率	99.2	111.6
実質単年度収支	182,768			不良債務	0	0
地方債現在高	11,022,743			法 非 適 用		
債務負担行為限度額	2,320,462			事業名	簡易水道	下水道
基金の状況 (千円)		健全化判断比率 (%)		総収益		
財政調整基金	2,158,643	実質赤字比率	-	総費用		
減債基金	396,716	連結実質赤字比率	-	資本的収入		
その他特目基金	1,139,626	実質公債費比率		資本的支出		
合計	3,694,985	(3ヶ年平均)	6.5	実質収支額		
土地開発基金	344,029	将来負担比率	16.4	他会計繰入額		
その他運用基金	3,000					
合計	347,029					


歳 入			目的別歳出			性質別歳出			
区 分	決算額		区 分	決算額		区 分	決算額		
	(千円)	構成比		(千円)	構成比		(千円)	構成比	
市町村税	4,258,034	28.0	議会費	121,980	0.8	人件費	2,285,155	15.5	
地方譲与税	90,266	0.6	総務費	1,868,129	12.7	うち職員給	1,353,354	9.2	
利子割交付金	2,425	0.0	民生費	5,549,621	37.7	物件費	2,322,374	15.8	
配当割交付金	68,289	0.4	衛生費	1,916,988	13.0	維持補修費	74,327	0.5	
株式譲渡割交付金	74,903	0.5	労働費	9,046	0.1	扶助費	3,507,439	23.8	
地方消費税交付金	703,190	4.6	農林水産業費	121,112	0.8	補助費等	2,161,372	14.7	
ゴルフ場利用税交付金	0	0.0	商工費	238,034	1.6	公債費	1,014,263	6.9	
自動車税環境性能割交付金	15,227	0.1	土木費	1,795,671	12.2	内元利償還金	1,014,259	6.9	
法人事業税交付金	32,089	0.2	消防費	495,516	3.4	一借金利子	4	0.0	
地方特例交付金	62,759	0.4	教育費	1,572,042	10.7	投資出資貸付金	524	0.0	
地方交付税	3,331,176	21.9	災害復旧費	6,661	0.0	繰出金	1,102,388	7.5	
内普通交付税	3,005,460	19.7	公債費	1,014,263	6.9	積立金	673,872	4.6	
内特別交付税	325,716	2.1	諸支出金	0	0.0	前年度繰上充用	0	0.0	
交通安全交付金	3,225	0.0	前年度繰上充用	0	0.0	小計	13,141,714	89.3	
分担金・負担金	178,886	1.2	合計	14,709,063	100.0	投資的経費	1,567,349	10.7	
使用料・手数料	280,552	1.8	市町村税の内訳			うち人件費	5,494	0.0	
国庫支出金	2,817,040	18.5	区 分	決算額		投 資	普通建設	1,560,688	10.6
国有提供施設交付金	0	0.0		(千円)	構成比	う 補 助	1,259,877	8.6	
県支出金	1,102,791	7.2	市町村民税	2,284,126	53.6	の ち 単 独	300,811	2.0	
財産収入	5,271	0.0	固定資産税	1,685,905	39.6	内	災害復旧	6,661	0.0
寄附金	183,423	1.2	その他諸税	288,003	6.8	内	失業対策	0	0.0
繰入金	38,755	0.3	目的税	0	0.0	内	合計	14,709,063	100.0
繰越金	670,117	4.4	合計	4,258,034	100.0				
諸収入	230,932	1.5							
市町村債	1,070,600	7.0							
合計	15,222,029	100.0							

※特別交付税には震災復興特別交付税を含む  
※数値については、表示単位未満四捨五入の関係により、一致しない箇所があります


公 共 施 設 の 状 況

市町村道	実延長	208,789 m	公園	箇所数	41ヶ所	林野面積	29 ha	老人ホーム	0ヶ所		
	面積	1,269,386 m <sup>2</sup>		面積	298,630 m <sup>2</sup>		林道延長	0 m	隣保館	0ヶ所	
	改良済延長	129,062 m		下水道処理区域内人口	34,553 人		公営公営住宅	94 戸	公民館	22ヶ所	
	舗装済延長	206,038 m		普及率	98.5 %		住宅改良住宅	0 戸	市民会館等	0ヶ所	
	改良率	61.8 %		ごみ処年間総収集量	10,161 t		等単独住宅	0 戸	図書館	1ヶ所	
	舗装率	98.7 %		理施設年間総処理量	10,161 t		保育所	3ヶ所	体育館	5ヶ所	
	橋りょう延長	1,710 m		し尿処年間総収集量	1,577 kl		幼稚園	3ヶ所	陸上競技場	0ヶ所	
	上水道等	配水能力		18,000 m <sup>3</sup>	理施設年間総処理量		1,577 kl	認定こども園	1ヶ所	野球場	1ヶ所
		給水人口		35,092 人	耕地面積		559 ha	小学校	5ヶ所	病院	0ヶ所
		普及率		100.0 %	農道延長		9,751 m	中学校	2ヶ所	診療所	0ヶ所

※下水道普及率については、市町村が実施する下水道事業(公共下水道・特定地域環境保全下水道・農業集落排水・簡易排水・特定地域生活排水・小規模集合排水)から算出

	かわいちょう	[キャッチフレーズ] 豊かさと幸せを実現できるまちづくり
	河合町	[花] 福寿草 [木] 山茶花 [鳥]
[住所] 〒636-8501 北葛城郡河合町池部1-1-1		[市町村コード] 294276
[電話] 0745-57-0200		[FAX] 0745-56-4007

面積 (R7.1)	8.23 km <sup>2</sup>	沿 革
人口密度 (R2国調)	2,067.8 人/km <sup>2</sup>	
人口伸率 (R2/H27国調)	-5.1 %	
高齢者比率 (R2国調)	38.8 %	
高齢者比率 (R6.10)	40.2 %	
区 分	人口 (人)	世 帯 数
H27.10.1(国調)	17,941	6,712
R 2.10.1(国調)	17,018	6,792
R 6.10.1(推計)	16,249	6,889
地域指定	近畿・近郊・都市計画	
昭和46年 町制施行 町章・町旗制定 昭和50年 町民憲章・町花・町木・町歌 制定 昭和60年 非核宣言都市 マジュロ市姉妹都市提携 平成 3年 河合町立文化会館「まほろばホール」 竣工 平成 9年 総合スポーツ公園 竣工 平成12年 河合町総合福祉会館「豆山の郷」 竣工 平成15年 河合第一小学校改築校舎 完成 平成16年 緑道「緑のエントランスなごみの道」 完成 平成25年 河合町イメージキャラクター「すな丸」誕生 令和元年 認定こども園「河合町立かがやきの森こども園」 竣工 令和 3年 町制施行50周年記念式典 挙行 令和 6年 「河合町立体育館」竣工 令和 7年 「河合町立公民館」竣工		

町 長		もりかわ よしゆき 森川 喜之 [第1期]  令和 9年 4月30日 任期	議 会	議 長	ひきた としふみ 疋田 俊文	職 員 数 (R6・4・1現在)	一般行政	122人
	副町長	さとう たけひろ 佐藤 壮浩		副議長	おかだ やすのり 岡田 康則		特別行政	37人
			定 数	12	公営企業等		10人	
			任 期	令和 9年 4月30日	病 院		0人	
			党 派 別	無所属8 公明党1 共産党2 日本維新の会1	水 道		4人	
					下 水 道	2人		
					そ の 他	4人		
					合 計	169人		

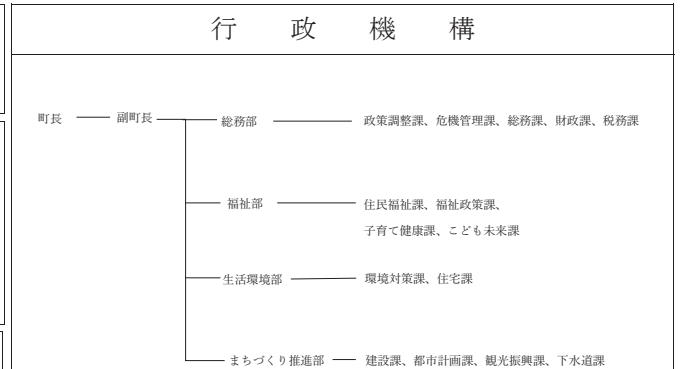
基本構想名称	河合町総合計画
基本構想策定年月	令和7年3月
基本構想計画期間	令和7年度～令和16年度

施 政 方 針	5つの重点項目を定め、「若者と高齢者、現役世代が共に楽しく暮らせる河合町」を目指す。 ①財政再建 ②災害対策 ③組織改革 ④子育て・教育環境の充実 ⑤生活環境の充実
---------	---

主 要 事 業	総事業費(千円)
小学校体育館空調事業	140,000
雨水排水管補修事業	125,000
第二小学校給食棟改修事業	40,000
心の交流センター改修事業	46,000
防犯灯LED化事業	13,980

産 業 経 済			
農 業	経営体数	116 経営体	工 業
	就業人口	123 人	
	経営耕地面積	87 ha	
林 業	林家戸数	8 戸	商 業
	森林面積	37 ha	
	伐採材積量	0 m <sup>3</sup>	
		従業員数	705 人
		事務所数	18 箇所
		出荷額	45,918 百万円
		従業員数	868 人
		商店数	78 店
		販売額	13,830 百万円

産 業 構 造 (R2国調)	区 分	就業人口 (人)	構成比 (%)
	第1次産業	89	1.4
	第2次産業	1,451	22.3
	第3次産業	4,681	71.8
	合計 (分類不能含む)	6,521	100.0



令和 5 年度 決 算 の 状 況

普通会計決算額 (千円)		財政関係指標 (千円、%)		公営企業の経営状況 (千円)		
歳入総額	8,483,176	基準財政需要額	4,273,632	法 適 用		
歳出総額	8,466,710	基準財政収入額	1,957,220	企業名	上水道	下水道
歳入歳出差引	16,466	標準財政規模	4,851,103	経常収益	483,640	
翌年度繰越財源	2,473	財政力単年度	0.46	経常費用	468,338	
実質収支	13,993	指数3ヶ年平均	0.47	経常損(△)益	15,302	
単年度収支	△325,726	実質収支比率	0.3	特別損(△)益	0	
積立金	36	経常収支比率	99.6	当期純損益	15,302	
繰上償還金	108,603	参考値	100.4	累積利益剰余金	556,058	
積立金取り崩し	0	※経常収支比率「参考値」は、 減収補填債特例分(0千円)、 臨時財政対策債(37,333千円)、 猶予特例債(0千円) を經常一般財源等から除いた場合の比率		経常収支比率	103.3	
実質単年度収支	△217,087			不良債務	0	
地方債現在高	11,672,676			法 非 適 用		
債務負担行為限度額	651,776			事業名	簡易水道	下水道
基金の状況 (千円)		健全化判断比率 (%)		総収益		369,694
財政調整基金	966,166	実質赤字比率	-	総費用		200,838
減債基金	28,924	連結実質赤字比率	-	資本的収入		302,418
その他特目基金	18,645	実質公債費比率		資本的支出		444,724
合計	1,013,735	(3ヶ年平均)	14.8	実質収支額		0
土地開発基金	0	将来負担比率	140.8	他会計繰入額		332,823
その他運用基金	2,900					
合計	2,900					

歳 入			目的別歳出			性質別歳出			
区 分	決算額 (千円)		区 分	決算額 (千円)		区 分	決算額 (千円)		
		構成比			構成比			構成比	
市町村税	1,955,176	23.0	議会費	89,217	1.1	人件費	1,555,860	18.4	
地方譲与税	43,834	0.5	総務費	1,008,331	11.9	うち職員給	876,339	10.4	
利子割交付金	1,132	0.0	民生費	2,643,614	31.2	物件費	962,242	11.4	
配当割交付金	31,884	0.4	衛生費	884,904	10.5	維持補修費	17,735	0.2	
株式譲渡割交付金	34,935	0.4	労働費	0	0.0	扶助費	1,259,855	14.9	
地方消費税交付金	349,853	4.1	農林水産業費	145,746	1.7	補助費等	889,167	10.5	
ゴルフ場利用税交付金	0	0.0	商工費	50,487	0.6	公債費	1,319,641	15.6	
自動車税環境性能割交付金	7,446	0.1	土木費	1,523,316	18.0	内元利償還金	1,319,610	15.6	
法人事業税交付金	14,482	0.2	消防費	248,760	2.9	一借金利子	31	0.0	
地方特例交付金	13,598	0.2	教育費	552,527	6.5	投資出資貸付金	0	0.0	
地方交付税	2,620,908	30.9	災害復旧費	0	0.0	繰出金	1,126,534	13.3	
内普通交付税	2,315,927	27.3	公債費	1,319,808	15.6	積立金	28,479	0.3	
内特別交付税	304,981	3.6	諸支出金	0	0.0	前年度繰上充用	0	0.0	
交通安全交付金	1,876	0.0	前年度繰上充用	0	0.0	小計	7,159,513	84.6	
分担金・負担金	31,536	0.4	合計	8,466,710	100.0	投資的経費	1,307,197	15.4	
使用料・手数料	141,463	1.7	市町村税の内訳			うち人件費	19,416	0.2	
国庫支出金	1,225,254	14.4	区 分	決算額 (千円)		投 資	普通建設	1,307,197	15.4
国有提供施設交付金	0	0.0			構成比	うち補助	646,309	7.6	
県支出金	449,897	5.3	市町村民税	1,042,819	53.3	の うち単独	660,888	7.8	
財産収入	9,781	0.1	固定資産税	780,929	39.9	内	災害復旧	0	0.0
寄附金	33,162	0.4	その他諸税	131,428	6.7	内	失業対策	0	0.0
繰入金	1,989	0.0	目的税	0	0.0	訳	合計	8,466,710	100.0
繰越金	360,122	4.2	合計	1,955,176	100.0				
諸収入	115,798	1.4							
市町村債	1,038,033	12.2							
合計	8,483,176	100.0							


※特別交付税には震災復興特別交付税を含む

※数値については、表示単位未満四捨五入の関係により、一致しない箇所があります


公 共 施 設 の 状 況

市町村道	実延長	110,005 m	公園	箇所数	42 ヶ所	林野面積	48 ha	老人ホーム	0.5 ヶ所		
	面積	664,102 m <sup>2</sup>		面積	199,734 m <sup>2</sup>		林道延長		0 m	隣保館	0 ヶ所
	改良済延長	87,028 m		下水道処理区域内人口	16,612 人		公営公営住宅		139 戸	公民館	3 ヶ所
	舗装済延長	107,581 m		道等普及率	99.2 %		住宅改良住宅		0 戸	市民会館等	1 ヶ所
	改良率	79.1 %		ごみ処年間総収集量	5,360 t		等単独住宅		0 戸	図書館	1 ヶ所
	舗装率	97.8 %		理施設年間総処理量	5,356 t		保 育 所		0 ヶ所	体育館	2 ヶ所
上水道等	橋りょう延長	874 m	し尿処年間総収集量	583 kl	幼稚園	0 ヶ所	陸上競技場	0 ヶ所			
	配水能力	18,200 m <sup>3</sup>	理施設年間総処理量	583 kl	認定こども園	1 ヶ所	野球場	0 ヶ所			
	給水人口	19,894 人	耕地面積	248 ha	小学校	2 ヶ所	病院	0 ヶ所			
	普及率	100.0 %	農道延長	0 m	中学校	2 ヶ所	診療所	0 ヶ所			

※下水道普及率については、市町村が実施する下水道事業(公共下水道・特定地域環境保全下水道・農業集落排水・簡易排水・特定地域生活排水・小規模集合排水)から算出

	よしのちょう	[キャッチフレーズ] 「ひと」がつながり「ひと」が輝き「ひと」が潤う 感動生まれる吉野町
	吉野町	[花] シロヤマザクラ [木] 吉野杉 [鳥] ウグイス
[住所] 〒 639-3192 吉野郡吉野町大字上市80番地の1 [市町村コード] 294411		
[電話] 0746-32-3081 [FAX] 0746-32-8855		

面積 (R7.1)	95.65 km <sup>2</sup>	<b>沿革</b> 昭和31年 6町村合併、新吉野町施行 平成16年 紀伊山地の霊場と参詣道 世界遺産登録 平成24年 戸籍共同電算システム稼動 (7町村) 平成27年 町内こども園開園、吉野町まちづくり基本条例の制定 平成28年 合併60周年 町民憲章制定 まちの歌制定 平成28年 吉野地域日本遺産認定 平成29年 ごみ収集直営化 上水道・簡易水道統合 平成30年 ジャポニズム2018 パリ市内観光プロモーション事業実施 令和 2年 新たな観光スタイルの四都市連携 (田原本町、明日香村、奈良市、吉野町) 令和 4年 吉野町立小中一貫教育校 吉野さくら学園開校 令和 4年 デマンドバス本格運行開始 令和 6年 世界遺産登録20周年
人口密度 (R2国調)	65.1 人/km <sup>2</sup>	
人口伸率 (R2/H27国調)	-15.8 %	
高齢者比率 (R2国調)	52.0 %	
高齢者比率 (R6.10)	55.3 %	
区分	人口 (人)	世帯数
H27.10.1 (国調)	7,399	2,946
R 2.10.1 (国調)	6,229	2,659
R 6.10.1 (推計)	5,427	2,472
地域指定	辺地 (1)・過疎・近畿・近郊・山村・特農・都市計画・半島	

町長	 なかい あきもと 中井 章太 [第2期] 令和10年 2月21日 任期	議	議長	うえたき よしへい 上 滝 義 平	職員数 (R6・4・1現在)	一般行政	111 人	
			副議長	しもなか いっぺい 下 中 一 平		特別行政	13 人	
副町長	ながい さとし 永井 聡	会	定数	9	公営企業等	病院	0 人	
		任期	令和11年 3月 7日	水道		6 人	下水道	1 人
		党派別	党所属	無所属9	その他	8 人	合計	139 人

基本構想名称	第5次吉野町総合計画
基本構想策定年月	令和3年4月
基本構想計画期間	令和3年度～令和12年度

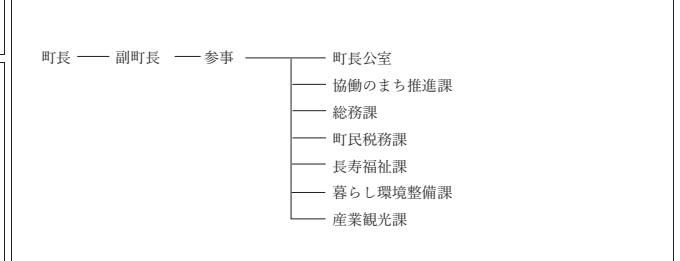
施政方針	「ひと」がつながり「ひと」が輝き「ひと」が潤う 感動生まれる 吉野町 将来像達成のためには人づくりやまちの循環と発展、町民の安全・安心が重要であると定義し「人を育む吉野町」「循環と発展をめざす吉野町」「安心できる吉野町」「持続可能な吉野町」の4つを政策としています。
------	--

主要事業	総事業費(千円)
移住体験施設整備事業	20,000
インバウンド受入環境整備事業	3,135
新たな地域公共交通体系整備事業	5,000
吉野万葉整備活用事業	75,632
中央公民館等非常用発電機整備事業	48,000

産 業 経 済			
農 業	経営体数	45 経営体	工 業
	就業人口	48 人	
	経営耕地面積	22 ha	
林 業	林家戸数	388 戸	商 業
	森林面積	7,880 ha	
	伐採材積量	0 m <sup>3</sup>	
	従業員数	468 人	
	事務所数	33 箇所	
	出荷額	10,608 百万円	
	従業員数	407 人	
	商店数	129 店	
	販売額	1,946 百万円	

産業構造 (R2国調)	区 分	就業人口 (人)	構成比 (%)
	第1次産業	128	4.6
	第2次産業	883	31.6
	第3次産業	1,776	63.5
	合計 (分類不能含む)	2,798	100.0

### 行政機構



◇市町村キャラクター  
吉野ピンクル



令和 5 年度 決 算 の 状 況

普通会計決算額 (千円)		財政関係指標 (千円、%)		公営企業の経営状況 (千円)		
歳入総額	6,237,382	基準財政需要額	3,316,162	法 適 用		
歳出総額	5,893,692	基準財政収入額	834,980	企業名	上水道	下水道
歳入歳出差引	343,690	標準財政規模	3,543,684	経常収益	363,485	
翌年度繰越財源	13,685	財政力単年度	0.25	経常費用	357,091	
実質収支	330,005	指数3ヶ年平均	0.25	経常損(△)益	6,394	
単年度収支	△145,347	実質収支比率	9.3	特別損(△)益	△60	
積立金	113,050	経常収支比率	89.5	当期純損益	6,334	
繰上償還金	0	参考値	89.9	累積利益剰余金	△248,237	
積立金取り崩し	100,000	※経常収支比率「参考値」は、 減収補填債特例分(0千円)、 臨時財政対策債(15,000千円)、 猶予特例債(0千円) を経常一般財源等から除いた場合の比率		経常収支比率	101.8	
実質単年度収支	△132,297			不良債務	0	
地方債現在高	6,148,546			法 非 適 用		
債務負担行為限度額	402,347			事業名	簡易水道	下水道
基金の状況 (千円)		健全化判断比率 (%)		総収益		186,273
財政調整基金	762,098	実質赤字比率	-	総費用		77,252
減債基金	235,239	連結実質赤字比率	-	資本的収入		62,946
その他特目基金	602,363	実質公債費比率		資本的支出		172,268
合計	1,599,700	(3ヶ年平均)	7.4	実質収支額		0
土地開発基金	357,846	将来負担比率	72.4	他会計繰入額		163,114
その他運用基金	0					
合計	357,846					

歳 入			目的別歳出			性質別歳出			
区 分	決 算 額	構成比	区 分	決 算 額	構成比	区 分	決 算 額	構成比	
	(千円)			(千円)			(千円)		
市町村税	734,061	11.8	議会費	58,027	1.0	人件費	1,121,986	19.0	
地方譲与税	74,460	1.2	総務費	1,151,254	19.5	うち職員給	673,904	11.4	
利子割交付金	271	0.0	民生費	1,289,178	21.9	物件費	822,576	14.0	
配当割交付金	7,624	0.1	衛生費	1,130,016	19.2	維持補修費	29,412	0.5	
株式譲渡割交付金	8,297	0.1	労働費	0	0.0	扶助費	463,067	7.9	
地方消費税交付金	153,381	2.5	農林水産業費	203,378	3.5	補助費等	1,465,247	24.9	
ゴルフ場利用税交付金	17,339	0.3	商工費	281,164	4.8	公債費	580,215	9.8	
自動車税環境性能割交付金	7,383	0.1	土木費	383,283	6.5	内元利償還金	580,091	9.8	
法人事業税交付金	11,246	0.2	消防費	376,437	6.4	一借金利子	124	0.0	
地方特例交付金	5,176	0.1	教育費	371,602	6.3	投資出資貸付金	4,367	0.1	
地方交付税	2,874,865	46.1	災害復旧費	69,138	1.2	繰出金	661,270	11.2	
内普通交付税	2,480,602	39.8	公債費	580,215	9.8	積立金	353,000	6.0	
内特別交付税	394,263	6.3	諸支出金	0	0.0	前年度繰上充用	0	0.0	
交通安全交付金	616	0.0	前年度繰上充用	0	0.0	小計	5,501,140	93.3	
分担金・負担金	34,418	0.6	合計	5,893,692	100.0	投資的経費	392,552	6.7	
使用料・手数料	91,510	1.5	市町村税の内訳			うち人件費	31,301	0.5	
国庫支出金	529,221	8.5	区 分	決 算 額		投 資	普通建設	323,414	5.5
国有提供施設交付金	0	0.0		(千円)	構成比	うち補助	76,449	1.3	
県支出金	251,327	4.0	市町村民税	262,985	35.8	の うち単独	246,965	4.2	
財産収入	34,570	0.6	固定資産税	404,329	55.1	内災害復旧	69,138	1.2	
寄附金	136,533	2.2	その他諸税	66,525	9.1	内失業対策	0	0.0	
繰入金	286,328	4.6	目的税	222	0.0	合計	5,893,692	100.0	
繰越金	481,171	7.7	合計	734,061	100.0				
諸収入	97,077	1.6							
市町村債	399,500	6.4							
合計	6,237,382	100.0							


※特別交付税には震災復興特別交付税を含む

※数値については、表示単位未満四捨五入の関係により、一致しない箇所があります


公 共 施 設 の 状 況

市町村道	実延長	205,430 m	公園	箇所数	6ヶ所	林野面積	3,587 ha	老人ホーム	1.2ヶ所		
	面積	1,037,172 m <sup>2</sup>		面積	127,869 m <sup>2</sup>		林道延長		24,873 m	隣保館	2ヶ所
	改良済延長	74,137 m		下水道処理区域内人口	1,964 人		公営公営住宅		173 戸	公民館	9ヶ所
	舗装済延長	168,132 m		普及率	32.8 %		住宅改良住宅		0 戸	市民会館等	0ヶ所
	改良率	36.1 %		ごみ処年間総収集量	2,162 t		等単独住宅		0 戸	図書館	0ヶ所
	舗装率	81.8 %		理施設年間総処理量	2,202 t		保育所		0ヶ所	体育館	1ヶ所
上水道等	橋りょう延長	2,719 m	し尿処年間総収集量	4,762 kl	幼稚園	0ヶ所	陸上競技場	1ヶ所			
	配水能力	4,512 m <sup>3</sup>	理施設年間総処理量	4,762 kl	認定こども園	1ヶ所	野球場	1ヶ所			
	給水人口	5,915 人	耕地面積	436 ha	小学校	1ヶ所	病院	0ヶ所			
	普及率	98.9 %	農道延長	0 m	中学校	1ヶ所	診療所	0ヶ所			

※下水道普及率については、市町村が実施する下水道事業(公共下水道・特定地域環境保全下水道・農業集落排水・簡易排水・特定地域生活排水・小規模集合排水)から算出

	お お よ ど ち ょ う	[キャッチフレーズ] 今わたしたちが変える、そして新しい世代へ
	大 淀 町	[花] 梨花 [木] アラカシ [鳥]
[住所] 〒 638-8501 吉野郡大淀町大字桧垣本2090		[市町村コード] 294420
[電話] 0747-52-5501		[FAX] 0747-52-4310

面積 (R7.1)	38.10 km <sup>2</sup>	<b>沿革</b> 明治22年 20村が合併し、大淀村となる 大正10年 町制施行 平成 3年 町制施行70周年 平成 5年 新芦原トンネル開通 平成 9年 大淀町文化会館竣工 平成12年 大淀町新庁舎竣工 平成13年 町制施行80周年 平成16年 大淀町自主放送 (大淀あらかしテレビ) 開始 平成17年 大淀緑ヶ丘小学校新築 平成18年 大淀桜ヶ丘小学校新築 平成19年 大淀希望ヶ丘小学校改築 平成23年 町制施行90周年 令和 3年 町制施行100周年
人口密度 (R2国調)	439.1 人/km <sup>2</sup>	
人口伸率 (R2/H27国調)	-7.4 %	
高齢者比率 (R2国調)	34.7 %	
高齢者比率 (R6.10)	38.4 %	
区 分	人口 (人)	世 帯 数
H27.10.1 (国調)	18,069	6,509
R 2.10.1 (国調)	16,728	6,509
R 6.10.1 (推計)	15,457	6,461
地域指定	近畿・近郊・都市計画・半島・拠点	

町 長	 つじもと まさひろ 辻本 眞宏 [第1期] 令和 8年11月20日 任期	議 長	いけだ かよこ 池田 加代子	職 員 数 (R6・4・1現在)	一般行政 140 人
			副議長		ふくもと ともり 福本 知則
副 町 長	こめだ まなぶ 米田 学	定 数 12 任 期 令和 9年 4月30日 党 派 別 自民3 公明1 無所属7			公営企業等 22 人
					病 院 0 人
					水 道 8 人
					下水道 3 人
					その他 11 人
					合 計 194 人

基本構想名称	第4次大淀町総合計画
基本構想策定年月	平成29年3月
基本構想計画期間	平成29年度～令和8年度

施 政 方 針	住民が安心して暮らせるまち、活躍できるまち、稼げるまちをつくることを基本とし、魅力ある住みやすいまちとして次の世代に引き継ぐことができるよう民意を正しく把握し計画的で効率的な行政運営をめざしている。
---------	---

主 要 事 業	総事業費(千円)
障害者総合支援事業	637,913
防災行政無線整備事業	411,000
学校情報通信技術環境整備事業	104,922
道路防災対策事業	89,400
地域公共交通改善事業	83,474

産 業 経 済			
農 業	経営体数	124 経営体	工 業
	就業人口	181 人	
	経営耕地面積	105 ha	
林 業	林家戸数	152 戸	商 業
	森林面積	1,972 ha	
	伐採材積量	0 m <sup>3</sup>	
	従業員数	796 人	
	事務所数	37 箇所	
	出荷額	15,296 百万円	
	従業員数	1,158 人	
	商店数	157 店	
	販売額	16,695 百万円	


産 業 構 造 (R2国調)	区 分	就業人口 (人)	構成比 (%)
	第1次産業	311	4.2
	第2次産業	1,966	26.2
	第3次産業	5,062	67.6
	合計 (分類不能含む)	7,492	100.0

**行 政 機 構**

```

    町長 — 副町長
    |
    ├── 総務部
    |   ├── 総務課
    |   ├── 企画財務課
    |   └── 税務課
    |
    ├── 住民福祉部
    |   ├── 福祉介護課
    |   ├── 健康こども課
    |   └── 人権住民保険課
    |
    └── 建設環境部
        ├── 建設産業課
        ├── 環境整備課
        └── 都市整備課
  
```

◇市町村キャラクター  
よどりちゃん



令 和 5 年 度 決 算 の 状 況

普通会計決算額 (千円)		財政関係指標 (千円、%)		公営企業の経営状況 (千円)		
歳入総額	9,224,678	基準財政需要額	4,467,666	法 適 用		
歳出総額	9,041,895	基準財政収入額	1,861,383	企業名	上水道	下水道
歳入歳出差引	182,783	標準財政規模	4,995,894	経常収益	513,671	572,540
翌年度繰越財源	122,869	財政力単年度	0.42	経常費用	491,591	551,288
実質収支	59,914	指数3ヶ年平均	0.41	経常損(△)益	22,080	21,252
単年度収支	△144,411	実質収支比率	1.2	特別損(△)益	0	0
積立金	18,501	経常収支比率	90.2	当期純損益	22,080	21,252
繰上償還金	0	参考値	90.7	累積利益剰余金	145,299	63,811
積立金取り崩し	0	※経常収支比率「参考値」は、 減収補填債特例分(0千円)、 臨時財政対策債(30,600千円)、 猶予特例債(0千円) を經常一般財源等から除いた場合の比率		経常収支比率	104.5	103.9
実質単年度収支	△125,910			不良債務	0	0
地方債現在高	7,213,084			法 非 適 用		
債務負担行為限度額	281,837			事業名	簡易水道	下水道
基金の状況 (千円)		健全化判断比率 (%)		総収益		
財政調整基金	1,701,985	実質赤字比率	-	総費用		
減債基金	971,184	連結実質赤字比率	-	資本的収入		
その他特目基金	1,071,050	実質公債費比率		資本的支出		
合計	3,744,219	(3ヶ年平均)	7.7	実質収支額		
土地開発基金	240,000	将来負担比率	13.6	他会計繰入額		
その他運用基金	0					
合計	240,000					

歳 入			目的別歳出			性質別歳出			
区 分	決算額 (千円)		区 分	決算額 (千円)		区 分	決算額 (千円)		
		構成比			構成比			構成比	
市町村税	1,803,815	19.6	議会費	78,962	0.9	人件費	1,607,212	17.8	
地方譲与税	68,171	0.7	総務費	1,373,119	15.2	うち職員給	1,000,090	11.1	
利子割交付金	789	0.0	民生費	3,048,567	33.7	物件費	1,041,938	11.5	
配当割交付金	22,172	0.2	衛生費	1,942,897	21.5	維持補修費	8,403	0.1	
株式譲渡割交付金	24,205	0.3	労働費	0	0.0	扶助費	1,340,604	14.8	
地方消費税交付金	375,365	4.1	農林水産業費	147,757	1.6	補助費等	2,423,359	26.8	
ゴルフ場利用税交付金	48,359	0.5	商工費	25,087	0.3	公債費	641,662	7.1	
自動車税環境性能割交付金	10,787	0.1	土木費	521,927	5.8	内元利償還金	641,560	7.1	
法人事業税交付金	22,415	0.2	消防費	556,204	6.2	一借金利子	102	0.0	
地方特例交付金	12,194	0.1	教育費	596,223	6.6	投資出資貸付金	21,104	0.2	
地方交付税	3,074,698	33.3	災害復旧費	109,490	1.2	繰出金	775,388	8.6	
内普通交付税	2,624,882	28.5	公債費	641,662	7.1	積立金	329,096	3.6	
内特別交付税	449,816	4.9	諸支出金	0	0.0	前年度繰上充用	0	0.0	
交通安全交付金	1,333	0.0	前年度繰上充用	0	0.0	小計	8,188,766	90.6	
分担金・負担金	115,366	1.3	合計	9,041,895	100.0	投資的経費	853,129	9.4	
使用料・手数料	163,916	1.8	市町村税の内訳			うち人件費	37,430	0.4	
国庫支出金	1,167,663	12.7	区 分	決算額 (千円)		投 資	普通建設	743,639	8.2
国有提供施設交付金	0	0.0			構成比	うち補助	110,520	1.2	
県支出金	551,053	6.0	市町村民税	772,801	42.8	の うち単独	633,119	7.0	
財産収入	121,574	1.3	固定資産税	817,915	45.3	内	災害復旧	109,490	1.2
寄附金	125,183	1.4	その他諸税	213,099	11.8	内	失業対策	0	0.0
繰入金	293,833	3.2	目的税	0	0.0	訳	合計	9,041,895	100.0
繰越金	104,739	1.1	合計	1,803,815	100.0				
諸収入	124,175	1.3							
市町村債	991,400	10.7							
合計	9,224,678	100.0							


※特別交付税には震災復興特別交付税を含む

※数値については、表示単位未満四捨五入の関係により、一致しない箇所があります


公 共 施 設 の 状 況

市町村道	実延長	183,307 m	公園	箇所数	93ヶ所	林野面積	1,894 ha	老人ホーム	0ヶ所	
	面積	1,252,295 m <sup>2</sup>		面積	619,653 m <sup>2</sup>		林道延長	2,915 m	隣保館	2ヶ所
	改良済延長	125,884 m		下水道処理区域内人口	14,480 人		公営公営住宅	118 戸	公民館	32ヶ所
	舗装済延長	178,186 m		普及率	90.1 %		住宅改良住宅	0 戸	市民会館等	2ヶ所
	改良率	68.7 %		ごみ処理施設年間総収集量	4,614 t		等単独住宅	225 戸	図書館	1ヶ所
	舗装率	97.2 %		理施設年間総処理量	4,614 t		保育所	2ヶ所	体育館	3ヶ所
上水道等	橋りょう延長	1,025 m	し尿処理施設年間総収集量	4,167 kl	幼稚園	0ヶ所	陸上競技場	0ヶ所		
	配水能力	10,322 m <sup>3</sup>	理施設年間総処理量	4,167 kl	認定こども園	1ヶ所	野球場	1ヶ所		
	給水人口	16,066 人	耕地面積	474 ha	小学校	3ヶ所	病院	0ヶ所		
	普及率	100.0 %	農道延長	9,720 m	中学校	1ヶ所	診療所	0ヶ所		

※下水道普及率については、市町村が実施する下水道事業(公共下水道・特定地域環境保全下水道・農業集落排水・簡易排水・特定地域生活排水・小規模集合排水)から算出

	し も い ち ち ょ う	[キャッチフレーズ] まじめで元気、みんなで創ろう新しい下市
	下 市 町	[花] 松葉ばたん [木] 杉 [鳥]
[住所] 〒 638-8510 吉野郡下市町大字下市1960番地		[市町村コード] 294438
[電話] 0747-52-0001		[FAX] 0747-52-0007

面積 (R7.1)	61.99 km <sup>2</sup>	<b>沿革</b> 明治22年 11村を合併して下市村となる 明治23年 下市町と改称 昭和12年 下市の大火 (140戸焼失) 昭和31年 秋野村・丹生村と合併 昭和34年 下市町報創刊 昭和48年 役場庁舎を現在の場所 (下市1960番地) に移転 昭和49年 C A T V放送開始 昭和59年 わかくさ国体 (ウェイトリフティング) 開催 平成 2年 町制100周年を迎える 平成22年 町制120周年マスコットキャラクター「ごんたくん」誕生 令和 2年 町制130周年を迎える 令和 5年 小中一貫義務教育学校 下市あきつ学園 開校
人口密度 (R2国調)	81.3 人/km <sup>2</sup>	
人口伸率 (R2/H27国調)	-11.1 %	
高齢者比率 (R2国調)	46.8 %	
高齢者比率 (R6.10)	51.3 %	
区 分	人口 (人)	世 帯 数
H27.10.1 (国調)	5,664	2,232
R 2.10.1 (国調)	5,037	2,139
R 6.10.1 (推計)	4,319	1,947
地域指定	辺地 (1)・過疎・近畿・近郊・山村・特農・都市計画・半島	

町 長	 なかじま ひさお 仲 嶋 久 雄 [第 1 期] 令和 1 0 年 1 1 月 2 6 日 任期	議 長	つじもと みつお 辻 本 光 雄	職 員 数 (R 6・4・1 現在)	一般行政 64 人
			副議長		なかがいと としひろ 中 垣 内 敏 博
副 町 長	おか じゅんじ 岡 純 司	議 会	定 数 8	R 6・4・1 現在	公営企業等 25 人
			任 期 令和 9 年 4 月 3 0 日		病 院 0 人
		党 派 別	共産1 無所属7		水 道 4 人
					下水道 3 人
					その他 18 人
					合 計 104 人

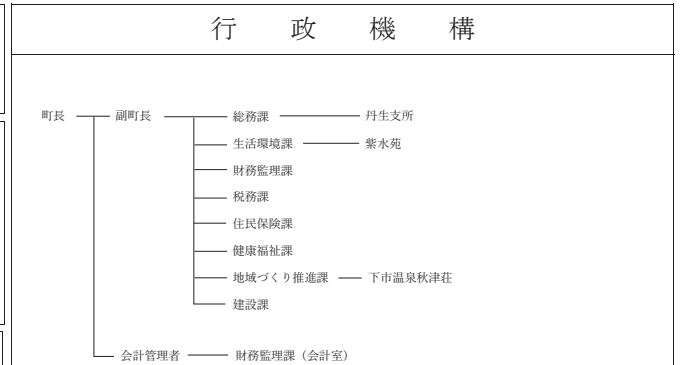
基本構想名称	
基本構想策定年月	
基本構想計画期間	

施 政 方 針	「福祉の充実」「教育の振興」「防災の充実」「経済・観光の拡充」「持続可能な行財政運営」の5つを重点的に「どこよりも住みやすく」「安心して暮らせる町」を目指し、町民の皆さまと対話し、こころに寄り添いながら、新しいことにもチャレンジする「躍動する下市」の実現を目指す。
---------	--


主 要 事 業	総事業費 (千円)
新火葬場整備事業	218,434
保健衛生事業	21,983
重層的支援体制整備事業	21,548
外出支援事業	20,000
災害対策事業	11,096

産 業 経 済					
農 業	経営体数	118 経営体	工 業	従業員数	275 人
	就業人口	195 人		事務所数	13 箇所
	経営耕地面積	162 ha		出荷額	11,827 百万円
林 業	林家戸数	141 戸	商 業	従業員数	209 人
	森林面積	4,879 ha		商店数	66 店
	伐採材積量	68 m <sup>3</sup>		販売額	2,459 百万円

産 業 構 造 (R 2 国 調)	区 分	就業人口 (人)	構成比 (%)
	第 1 次 産 業	236	9.9
	第 2 次 産 業	568	23.9
	第 3 次 産 業	1,552	65.3
	合計 (分類不能含む)	2,375	100.0



◇市町村キャラクター  
ごんたくん



## 令和 5 年度 決 算 の 状 況

普通会計決算額 (千円)		財政関係指標 (千円、%)		公営企業の経営状況 (千円)		
歳入総額	4,786,395	基準財政需要額	2,614,472	法 適 用		
歳出総額	4,417,695	基準財政収入額	516,167	企業名	上水道	下水道
歳入歳出差引	368,700	標準財政規模	2,746,085	経常収益	290,749	
翌年度繰越財源	107,216	財政力単年度	0.20	経常費用	250,278	
実質収支	261,484	指数3ヶ年平均	0.20	経常損(△)益	40,471	
単年度収支	△2,045	実質収支比率	9.5	特別損(△)益	0	
積立金	132,047	経常収支比率	83.6	当期純損益	40,471	
繰上償還金	0	参考値	83.9	累積利益剰余金	287,219	
積立金取り崩し	0	※経常収支比率「参考値」は、 減収補填債特例分(800千円)、 臨時財政対策債(10,914千円)、 猶予特例債(0千円) を経常一般財源等から除いた場合の比率		経常収支比率	116.2	
実質単年度収支	130,002			不良債務	0	
地方債現在高	5,369,053			法 非 適 用		
債務負担行為限度額	235,460			事業名	簡易水道	下水道
基金の状況 (千円)		健全化判断比率 (%)		総収益		142,689
財政調整基金	1,295,168	実質赤字比率	-	総費用		74,459
減債基金	575,157	連結実質赤字比率	-	資本的収入		17,831
その他特目基金	983,437	実質公債費比率 (3ヶ年平均)	8.9	資本的支出		86,061
合計	2,853,762	将来負担比率	-	実質収支額		0
土地開発基金	295,403			他会計繰入額		116,274
その他運用基金	0					
合計	295,403					

歳 入			目的別歳出			性質別歳出		
区 分	決 算 額 (千円)	構成比	区 分	決 算 額 (千円)	構成比	区 分	決 算 額 (千円)	構成比
市町村税	445,851	9.3	議会費	52,449	1.2	人件費	771,486	17.5
地方譲与税	54,701	1.1	総務費	820,943	18.6	うち職員給	451,091	10.2
利子割交付金	218	0.0	民生費	1,006,468	22.8	物件費	560,425	12.7
配当割交付金	6,165	0.1	衛生費	765,131	17.3	維持補修費	78,928	1.8
株式譲渡割交付金	6,740	0.1	労働費	0	0.0	扶助費	372,405	8.4
地方消費税交付金	111,829	2.3	農林水産業費	159,697	3.6	補助費等	923,796	20.9
ゴルフ場利用税交付金	0	0.0	商工費	15,935	0.4	公債費	399,259	9.0
自動車税環境性能割交付金	6,396	0.1	土木費	404,326	9.2	内元利償還金	399,197	9.0
法人事業税交付金	6,230	0.1	消防費	284,215	6.4	一借金利息	62	0.0
地方特例交付金	961	0.0	教育費	362,373	8.2	投資出資貸付金	16	0.0
地方交付税	2,345,984	49.0	災害復旧費	146,899	3.3	繰出金	523,896	11.9
内普通交付税	2,097,464	43.8	公債費	399,259	9.0	積立金	258,758	5.9
内特別交付税	248,520	5.2	諸支出金	0	0.0	前年度繰上充用	0	0.0
交通安全交付金	0	0.0	前年度繰上充用	0	0.0	小計	3,888,969	88.0
分担金・負担金	75,117	1.6	合計	4,417,695	100.0	投資的経費	528,726	12.0
使用料・手数料	57,817	1.2	市町村税の内訳			うち人件費	54,005	1.2
国庫支出金	438,227	9.2	区 分	決 算 額		投資普通建設	381,827	8.6
国有提供施設交付金	0	0.0		(千円)	構成比	うち補助	105,120	2.4
県支出金	197,285	4.1	市町村民税	206,376	46.3	のうち単独	276,707	6.3
財産収入	3,067	0.1	固定資産税	211,083	47.3	内災害復旧	146,899	3.3
寄附金	18,178	0.4	その他諸税	28,392	6.4	内失業対策	0	0.0
繰入金	14,000	0.3	目的税	0	0.0	合計	4,417,695	100.0
繰越金	280,224	5.9	合計	445,851	100.0			
諸収入	74,518	1.6						
市町村債	642,014	13.4						
合計	4,786,395	100.0						

※特別交付税には震災復興特別交付税を含む

※数値については、表示単位未満四捨五入の関係により、一致しない箇所があります

## 公 共 施 設 の 状 況

市町村道	実延長	265,317 m	公園	箇所数	15ヶ所	林野面積	2,322 ha	老人ホーム	0ヶ所		
	面積	997,948 m <sup>2</sup>		面積	145,608 m <sup>2</sup>		林道延長		10,971 m	隣保館	0ヶ所
	改良済延長	36,207 m		下水道処理区域内人口	1,564 人		公営公営住宅		201 戸	公民館	0ヶ所
	舗装済延長	147,043 m		普及率	34.6 %		住宅改良住宅		0 戸	市民会館等	1ヶ所
	改良率	13.6 %		ごみ処理施設年間総収集量	1,012 t		等単独住宅		2 戸	図書館	1ヶ所
	舗装率	55.4 %		理施設年間総処理量	1,012 t		保育所		0ヶ所	体育館	3ヶ所
	橋りょう延長	1,890 m		し尿処理施設年間総収集量	3,820 kl		幼稚園		0ヶ所	陸上競技場	0ヶ所
上水道等	配水能力	3,179 m <sup>3</sup>	理施設年間総処理量	3,820 kl	認定こども園	1ヶ所	野球場	1ヶ所			
	給水人口	4,504 人	耕地面積	598 ha	義務教育学校	1ヶ所	病院	0ヶ所			
	普及率	99.7 %	農道延長	13,442 m			診療所	0ヶ所			

※下水道普及率については、市町村が実施する下水道事業(公共下水道・特定地域環境保全下水道・農業集落排水・簡易排水・特定地域生活排水・小規模集合排水)から算出

	くろたきむら	[キャッチフレーズ] 奈良のへそ 黒滝
	<b>黒 滝 村</b>	[花] [木] 杉 [鳥]
[住所] 〒 638-0292 吉野郡黒滝村大字寺戸77番地		[市町村コード] 294446
[電話] 0747-62-2031		[FAX] 0747-62-2569

面積 (R7.1)	47.70 km <sup>2</sup>	沿 革
人口密度 (R2国調)	13.1 人/km <sup>2</sup>	
人口伸率 (R2/H27国調)	-5.6 %	
高齢者比率 (R2国調)	55.2 %	
高齢者比率 (R6.10)	56.9 %	
区 分	人口 (人)	世 帯 数
H27.10.1(国調)	660	311
R 2.10.1(国調)	623	307
R 6.10.1(推計)	532	273
地域指定	辺地(4)・過疎・近畿・山村・特農・半島	
明治22年 黒滝郷・丹生郷が合併し、南芳野村となる 明治45年 黒滝村 発足 (南芳野村分村 黒滝村・丹生村となる) 昭和24年 大字才谷が下市町に編入 昭和38年 村内の大半が辺地の指定を受ける 昭和43年 振興山村の指定を受ける 昭和45年 過疎地域の指定を受ける 昭和46年 中央公民館、生活改善センター完成 昭和53年 役場庁舎新築 昭和59年 農林トレーニングセンター完成 平成 5年 診療所新築 平成24年 村制100周年 平成26年 こども園開園 平成27年 小中一貫教育開始		

村 長		うえだ ちゅうざぶろう 植 田 忠三郎 [第 1 期] 令和 9年 4月 22日 任期	議 会	議 長	さかなか りゅういち 阪 中 隆 一	職 員 数 (R6・4・1現在)	一般行政	25 人
	副 村 長	かみうら ゆたか 上 浦 豊		副 議 長	おかざき しのぶ 岡 崎 しのぶ		特別行政	11 人
			定 数	6	任期	党派別	公営企業等	7 人
			任 期	令和 9年 4月 29日			病 院	3 人
			党 派 別	無所属6	水 道	1 人	下水道	1 人
					合 計	43 人		

基本構想名称	黒滝村総合計画
基本構想策定年月	平成29年5月
基本構想計画期間	平成30年度～令和9年度

施 政 方 針	①ひとに優しいむらづくり
	②安心・安全な環境で、生業・生活しやすいむらづくり
	③持続可能な林業・商工産業の振興
	④明るく笑顔いっぱいの地域づくり、公正で活気のある村組織の構築

主 要 事 業	総事業費(千円)
林道吉野山鳥住線開設事業 H18～R13	643,700
美しい森林づくり基盤整備事業 R3～R12	497,700
黒滝村簡易水道改良工事 R2～R10	999,900
システム標準化事業	93,440

産 業 経 済					
農 業	経営体数	8 経営体	工 業	従業員数	13 人
	就業人口	11 人		事務所数	3 箇所
	経営耕地面積	10 ha		出荷額	174 百万円
林 業	林家戸数	42 戸	商 業	従業員数	37 人
	森林面積	4,610 ha		商店数	13 店
	伐採材積量	1,275 m <sup>3</sup>		販売額	360 百万円

産 業 構 造 (R2国調)	区 分	就業人口 (人)	構成比 (%)
	第1次産業	34	12.7
	第2次産業	57	21.3
	第3次産業	176	65.9
	合計 (分類不能含む)	267	100.0

行 政 機 構

```

    graph TD
      Mayor[村 長] --- Deputy[副 村 長]
      Mayor --- Chief[総務課]
      Mayor --- Policy[企画政策課]
      Mayor --- Life[住民生活課]
      Mayor --- Welfare[保健福祉課]
      Mayor --- Forest[林業建設課]
      Mayor --- Hospital[国保診療所]
      Mayor --- Accounting[会計管理者]
      Deputy --- Office[会 計 室]
  
```

◇市町村キャラクター

くるたん

チョコくるたん

令和 5 年 度 決 算 の 状 況

普通会計決算額 (千円)		財政関係指標 (千円、%)		公営企業の経営状況 (千円)		
歳入総額	1,652,839	基準財政需要額	861,111	法 適 用		
歳出総額	1,552,569	基準財政収入額	101,645	企業名	上水道	下水道
歳入歳出差引	100,270	標準財政規模	881,833	経常収益		
翌年度繰越財源	1,999	財政力単年度	0.12	経常費用		
実質収支	98,271	指数(3ヶ年平均)	0.11	経常損(△)益		
単年度収支	△4,821	実質収支比率	11.1	特別損(△)益		
積立金	51,876	経常収支比率	92.5	当期純損益		
繰上償還金	0	参考値	92.8	累積利益剰余金		
積立金取り崩し	0	※経常収支比率「参考値」は、 減収補填債特例分(0千円)、 臨時財政対策債(3,000千円)、 猶予特例債(0千円) を經常一般財源等から除いた場合の比率		経常収支比率		
実質単年度収支	47,055			不良債務		
地方債現在高	1,465,212			法 非 適 用		
債務負担行為限度額	107,000			事業名	簡易水道	下水道
基金の状況 (千円)		健全化判断比率 (%)		総収益	24,866	44,078
財政調整基金	668,509	実質赤字比率	-	総費用	20,887	26,179
減債基金	4,289	連結実質赤字比率	-	資本的収入	175,041	12,576
その他特目基金	613,669	実質公債費比率		資本的支出	175,041	13,445
合計	1,286,467	(3ヶ年平均)	5.1	実質収支額	4,419	17,483
土地開発基金	11,973	将来負担比率	-	他会計繰入額	25,921	38,889
その他運用基金	6,840					
合計	18,813					

歳 入			目的別歳出			性質別歳出			
区 分	決算額 (千円) 構成比		区 分	決算額 (千円) 構成比		区 分	決算額 (千円) 構成比		
市町村税	65,871	4.0	議会費	29,979	1.9	人件費	380,939	24.5	
地方譲与税	36,539	2.2	総務費	385,160	24.8	うち職員給	218,273	14.1	
利子割交付金	23	0.0	民生費	237,252	15.3	物件費	230,861	14.9	
配当割交付金	709	0.0	衛生費	195,783	12.6	維持補修費	19,445	1.3	
株式譲渡割交付金	770	0.0	労働費	1,991	0.1	扶助費	57,662	3.7	
地方消費税交付金	14,663	0.9	農林水産業費	153,016	9.9	補助費等	252,681	16.3	
ゴルフ場利用税交付金	0	0.0	商工費	47,513	3.1	公債費	132,932	8.6	
自動車税環境性能割交付金	2,176	0.1	土木費	151,130	9.7	内元利償還金	132,749	8.6	
法人事業税交付金	950	0.1	消防費	71,892	4.6	一借金利子	183	0.0	
地方特例交付金	67	0.0	教育費	145,921	9.4	投資出資貸付金	85	0.0	
地方交付税	955,842	57.8	災害復旧費	0	0.0	繰出金	148,853	9.6	
内普通交付税	759,493	46.0	公債費	132,932	8.6	積立金	184,321	11.9	
内特別交付税	196,349	11.9	諸支出金	0	0.0	前年度繰上充用	0	0.0	
交通安全交付金	0	0.0	前年度繰上充用	0	0.0	小計	1,407,779	90.7	
分担金・負担金	5,085	0.3	合計	1,552,569	100.0	投資的経費	144,790	9.3	
使用料・手数料	11,163	0.7	市町村税の内訳			うち人件費	0	0.0	
国庫支出金	133,508	8.1	区 分	決算額 (千円) 構成比		投 資	普通建設	144,790	9.3
国有提供施設交付金	0	0.0	市町村	25,327	38.4	うち補助	117,123	7.5	
県支出金	57,300	3.5	市町村民	25,327	38.4	のうち単独	27,667	1.8	
財産収入	29,251	1.8	固定資産	34,726	52.7	内災害復旧	0	0.0	
寄附金	16,349	1.0	その他諸	5,818	8.8	内失業対策	0	0.0	
繰入金	34,878	2.1	目的	0	0.0	合計	1,552,569	100.0	
繰越金	109,855	6.6	合計	65,871	100.0				
諸収入	29,143	1.8							
市町村債	148,400	9.0							
合計	1,652,839	100.0							

※特別交付税には震災復興特別交付税を含む

※数値については、表示単位未満四捨五入の関係により、一致しない箇所があります

公 共 施 設 の 状 況

市町村道	実延長	78,923 m	公園	箇所数	0 ヶ所	林野面積	2,112 ha	老人ホーム	0 ヶ所		
	面積	322,679 m <sup>2</sup>		面積	0 m <sup>2</sup>		林道延長		18,114 m	隣保館	0 ヶ所
	改良済延長	29,517 m		下水処理区域内人口	493 人		公営公営住宅		29 戸	公民館	0 ヶ所
	舗装済延長	41,694 m		道等普及率	82.3 %		住宅改良住宅		0 戸	市民会館等	1 ヶ所
	改良率	37.4 %		ごみ処年間総収集量	216 t		等単独住宅		14 戸	図書館	0 ヶ所
	舗装率	52.8 %		理施設年間総処理量	216 t		保育所		0 ヶ所	体育館	2 ヶ所
上水道等	橋りょう延長	1,164 m	し尿処年間総収集量	880 kl	幼稚園	1 ヶ所	陸上競技場	0 ヶ所			
	配水能力	616 m <sup>3</sup>	理施設年間総処理量	880 kl	認定こども園	0 ヶ所	野球場	2 ヶ所			
	給水人口	599 人	耕地面積	44 ha	小学校	1 ヶ所	病院	0 ヶ所			
	普及率	100.0 %	農道延長	2,585 m	中学校	1 ヶ所	診療所	2 ヶ所			

※下水道普及率については、市町村が実施する下水道事業(公共下水道・特定地域環境保全下水道・農業集落排水・簡易排水・特定地域生活排水・小規模集合排水)から算出