
	み や け ち ょ う	[キャッチフレーズ] 慈愛の風薫り、未来に光射すきらめきのまち みやけ
	<b>三 宅 町</b>	[花] 八重桜・あざさ [木] キンモクセイ [鳥]
[住所] 〒 636-0213 磯城郡三宅町大字伴堂689		[市町村コード] 293628
[電話] 0745-44-2001		[FAX] 0745-43-0922

面積 (R7.1)	4.06 km <sup>2</sup>	沿革	
人口密度 (R2国調)	1,586.0 人/km <sup>2</sup>		
人口伸率 (R2/H27国調)	-5.8 %		
高齢者比率 (R2国調)	36.2 %		
高齢者比率 (R6.10)	37.5 %		
区 分	人口 (人)	世 帯 数	明治22年 三宅村成立
H27.10.1(国調)	6,836	2,629	昭和49年 町制施行
R 2.10.1(国調)	6,439	2,645	昭和59年 わかくさ国体 (アーチェリー) 開催
R 6.10.1(推計)	6,095	2,644	平成 5年 三宅町文化ホール竣工
地域指定	過疎・近畿・近郊・都市計画・拠点		平成 6年 町民憲章の制定
			平成 6年 町の花 町の木制定
			平成13年 三宅町保健福祉施設「あざさ苑」竣工
			平成21年 町花「あざさ」追加制定
			平成26年 町制施行40周年記念式典
			平成27年 京奈和自動車道三宅IC開通
			平成28年 幼保連携型認定こども園 開設
			令和 3年 三宅町交流まちづくりセンターMiiMo竣工
			令和 7年 町制50周年記念式典

町長		もりた こうじ 森田 浩司 [第3期] 令和10年 7月27日 任期	議 会	議 長	せすみ きよし 瀬角 清司	職 員 数 (R6・4・1現在)	一般行政	91人
	副町長	よしひろ たくお 吉弘 拓生		副議長	もりうち てつや 森内 哲也		特別行政	7人
			定 数	9	公営企業等		8人	
			任 期	令和 9年 4月29日	病 院		0人	
			党 派 別	共産1 無所属8	水 道		3人	
					下水道	1人		
					その他	4人		
					合 計	106人		

基本構想名称	三宅町総合計画基本構想
基本構想策定年月	
基本構想計画期間	平成30年度～令和9年度

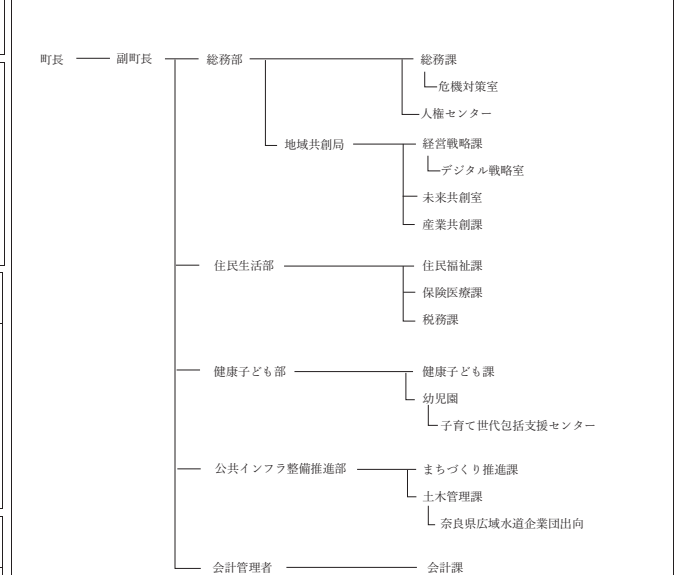
施 政 方 針	6つの基本方針
	1 子どもの「笑顔」はみんなの元気 ～子育て～
	2 あったらいいなを「カタチ」にする ～産業～
	3 みんないきいき「支え合う」まち ～福祉～
	4 みんなの「学びたい」をかなえる ～地域教育～
	5 日々の暮らしに「潤い」を ～安心・安全、生活基盤～
	6 みんなで創る三宅の「ミライ」 ～協働・行財政～

主 要 事 業	総事業費(千円)
三宅次世代型農業推進事業	9,212
地域公共交通事業	6,575
魅力あるまちづくり交付金	800
学校パートナーシップ事業	5,955
農業水路等長寿命化・防災減災事業	80,028

産 業 経 済			
農 業	経営体数	101 経営体	工 業
	就業人口	77 人	
	経営耕地面積	85 ha	
林 業	林家戸数	3 戸	商 業
	森林面積	0 ha	
	伐採材積量	0 m <sup>3</sup>	
	従業員数	667 人	
	事務所数	17 箇所	
	出荷額	12,961 百万円	
	従業員数	123 人	
	商店数	34 店	
	販売額	1,989 百万円	

産 業 構 造 (R2国調)	区 分	就業人口 (人)	構成比 (%)
	第1次産業	62	2.2
	第2次産業	832	29.3
	第3次産業	1,927	67.9
	合計 (分類不能含む)	2,836	100.0

### 行 政 機 構



◇市町村キャラクター

みやっぴい



みやぼう



令和5年度決算の状況

普通会計決算額 (千円)		財政関係指標 (千円、%)		公営企業の経営状況 (千円)		
歳入総額	4,567,603	基準財政需要額	2,371,514	法 適 用		
歳出総額	4,409,033	基準財政収入額	627,763	企業名	上水道	下水道
歳入歳出差引	158,570	標準財政規模	2,539,309	経常収益		244,736
翌年度繰越財源	21,354	財政力単年度	0.26	経常費用		236,353
実質収支	137,216	指数3ヶ年平均	0.26	経常損(△)益		8,383
単年度収支	△72,326	実質収支比率	5.4	特別損(△)益		△3
積立金	1,018	経常収支比率	88.8	当期純損益		8,380
繰上償還金	0	参考値	89.2	累積利益剰余金		△7,507
積立金取り崩し	158,424	※経常収支比率「参考値」は、 減収補填債特例分(0千円)、 臨時財政対策債(12,254千円)、 猶予特例債(0千円) を経常一般財源等から除いた場合の比率		経常収支比率		103.5
実質単年度収支	△229,732			不良債務		0
地方債現在高	3,320,185			法 非 適 用		
債務負担行為限度額	504,136			事業名	簡易水道	下水道
基金の状況 (千円)		健全化判断比率 (%)		総収益		
財政調整基金	1,114,515	実質赤字比率	-	総費用		
減債基金	951,131	連結実質赤字比率	-	資本的収入		
その他特目基金	1,012,339	実質公債費比率	10.0	資本的支出		
合計	3,077,985	(3ヶ年平均)		実質収支額		
土地開発基金	0	将来負担比率	-	他会計繰入額		
その他運用基金	0					
合計	0					

歳 入			目的別歳出			性質別歳出			
区 分	決 算 額	構成比	区 分	決 算 額	構成比	区 分	決 算 額	構成比	
	(千円)			(千円)			(千円)		
市町村税	605,661	13.3	議会費	62,674	1.4	人件費	936,227	21.2	
地方譲与税	21,874	0.5	総務費	1,052,868	23.9	うち職員給	564,363	12.8	
利子割交付金	325	0.0	民生費	1,322,384	30.0	物件費	771,547	17.5	
配当割交付金	9,125	0.2	衛生費	385,546	8.7	維持補修費	5,514	0.1	
株式譲渡割交付金	9,962	0.2	労働費	0	0.0	扶助費	504,338	11.4	
地方消費税交付金	130,797	2.9	農林水産業費	60,982	1.4	補助費等	679,837	15.4	
ゴルフ場利用税交付金	0	0.0	商工費	65,051	1.5	公債費	382,236	8.7	
自動車税環境性能割交付金	3,755	0.1	土木費	563,510	12.8	内元利償還金	382,236	8.7	
法人事業税交付金	5,235	0.1	消防費	157,402	3.6	一借金利子	0	0.0	
地方特例交付金	5,939	0.1	教育費	356,380	8.1	投資出資貸付金	27,600	0.6	
地方交付税	2,059,500	45.1	災害復旧費	0	0.0	繰出金	346,819	7.9	
内普通交付税	1,743,614	38.2	公債費	382,236	8.7	積立金	406,608	9.2	
内特別交付税	315,886	6.9	諸支出金	0	0.0	前年度繰上充用	0	0.0	
交通安全交付金	0	0.0	前年度繰上充用	0	0.0	小計	4,060,726	92.1	
分担金・負担金	51,317	1.1	合計	4,409,033	100.0	投資的経費	348,307	7.9	
使用料・手数料	49,620	1.1	市町村税の内訳			うち人件費	29,893	0.7	
国庫支出金	542,417	11.9	区 分	決 算 額		投 資	普通建設	348,307	7.9
国有提供施設交付金	0	0.0		(千円)	構成比	うち補助	251,059	5.7	
県支出金	194,543	4.3	市町村民税	295,654	48.8	のうち単独	97,248	2.2	
財産収入	4,350	0.1	固定資産税	247,703	40.9	内災害復旧	0	0.0	
寄附金	52,075	1.1	その他諸税	62,304	10.3	内失業対策	0	0.0	
繰入金	224,352	4.9	目的税	0	0.0	合計	4,409,033	100.0	
繰越金	258,887	5.7	合計	605,661	100.0				
諸収入	44,102	1.0							
市町村債	293,254	6.4							
合計	4,567,603	100.0							

※特別交付税には震災復興特別交付税を含む

※数値については、表示単位未満四捨五入の関係により、一致しない箇所があります


公共施設の状況

市町村道	実延長	57,199 m	公園	箇所数	29ヶ所	林野面積	0 ha	老人ホーム	0ヶ所		
	面積	311,800 m <sup>2</sup>		面積	42,103 m <sup>2</sup>		林道延長		0 m	隣保館	2ヶ所
	改良済延長	14,466 m		下水道処理区域内人口	6,293 人		公営公営住宅		106 戸	公民館	0ヶ所
	舗装済延長	54,001 m		道等普及率	97.4 %		住宅改良住宅		0 戸	市民会館等	1ヶ所
	改良率	25.3 %		ごみ処年間総収集量	1,636 t		等単独住宅		0 戸	図書館	0ヶ所
	舗装率	94.4 %		理施設年間総処理量	1,636 t		保育所		0ヶ所	体育館	2ヶ所
上水道等	橋りょう延長	696 m	し尿処年間総収集量	512 kl	幼稚園	0ヶ所	陸上競技場	0ヶ所			
	配水能力	0 m <sup>3</sup>	理施設年間総処理量	512 kl	認定こども園	1ヶ所	野球場	0ヶ所			
	給水人口	0 人	耕地面積	151 ha	小学校	1ヶ所	病院	0ヶ所			
	普及率	0.0 %	農道延長	890 m	中学校	0.5ヶ所	診療所	0ヶ所			

※下水道普及率については、市町村が実施する下水道事業(公共下水道・特定地域環境保全下水道・農業集落排水・簡易排水・特定地域生活排水・小規模集合排水)から算出

	たわらもとちょう	[キャッチフレーズ] 子どもから高齢者まで 誰もがいきいきとした 暮らしを楽しむまち たわらもと
	田 原 本 町	[花] すいせん [木] いちいがし [鳥]
[住所] 〒 636-0392 磯城郡田原本町890-1		[市町村コード] 293636
[電話] 0744-32-2901		[FAX] 0744-32-2977

面積 (R7.1)	21.09 km <sup>2</sup>	<b>沿 革</b> 昭和31年 5町村が対等合併 昭和33年 町章決定 昭和42年 健民運動場 (県下第1号) 完成 昭和59年 わかくさ国体 (バドミントン競技) 開催 平成 2年 山辺広域行政事務組合 発足 平成 6年 役場新庁舎 完成 平成11年 唐古・鍵遺跡が国史跡に指定 平成16年 田原本青垣生涯学習センター 完成 平成18年 合併50周年 平成22年 田原本駅前広場 完成 平成30年 唐古・鍵遺跡史跡公園 完成 平成30年 道の駅レスティ 唐古・鍵 完成 令和 6年 駅前再開発ビル「トモルテたわらもと」完成
人口密度 (R2国調)	1,478.3 人/km <sup>2</sup>	
人口伸率 (R2/H27国調)	-1.6 %	
高齢者比率 (R2国調)	32.2 %	
高齢者比率 (R6.10)	32.7 %	
区 分	人口 (人)	世 帯 数
H27.10.1 (国調)	31,691	11,463
R 2.10.1 (国調)	31,177	11,905
R 6.10.1 (推計)	30,841	12,431
地域指定	近畿・近郊・都市計画・拠点	

町 長	 たかえ ひろふみ 高 江 啓 史 [第 1 期] 令和10年 1月30日 任期	議 長	うえだ まさたか 植 田 昌 孝	職 員 数 (R6・4・1現在)	一般行政 157 人
			副議長		うめたに やすのり 梅 谷 裕 規
副 町 長	くどう かよ 工 藤 華 代	定 数 任 期 党 派 別	14 令和 7年 9月25日 自民2 公明2 共産1 無所属8	公 営 企 業 等	病 院 0 人
			水 道 12 人		
				合 計	下 水 道 5 人
					そ の 他 16 人
				合 計	251 人

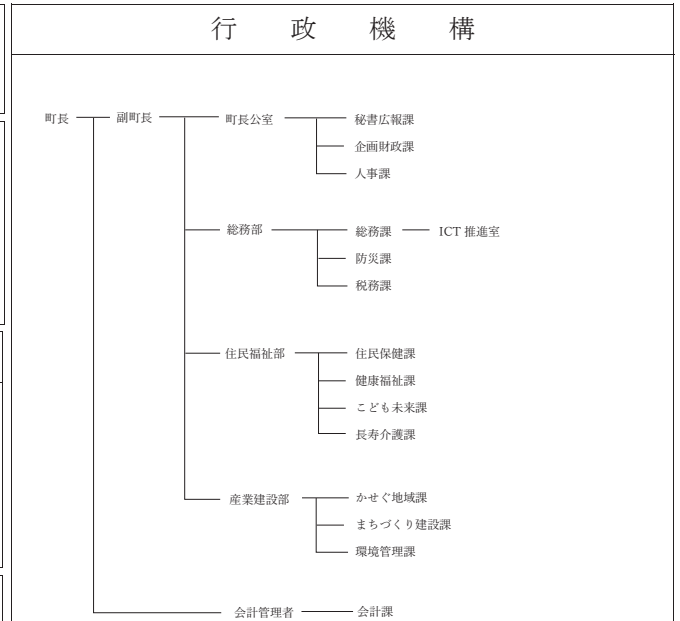
基本構想名称	田原本町第4次総合計画
基本構想策定年月	平成28年12月
基本構想計画期間	平成29年度～令和8年度

施 政 方 針	①子育ての願いをかなえるまちづくり ②健康で安心な暮らしを支えるまちづくり ③潤いや喜びを与える学びとスポーツのまちづくり ④安全で快適な暮らしを支えるまちづくり ⑤賑わいと活力あふれるまちづくり ⑥住民とともに実現するまちづくり
---------	--

主 要 事 業	総事業費(千円)
こども👶Gotoプロジェクト2.0	
たわらもとReBORNプロジェクト	50,000
たわらもとええ道プロジェクト	123,000
ともに生きていくまちプロジェクト	

産 業 経 済					
農 業	経営体数	501 経営体	工 業	従業員数	2,097 人
	就業人口	480 人		事務所数	78 箇所
	経営耕地面積	547 ha		出荷額	57,118 百万円
林 業	林家戸数	8 戸	商 業	従業員数	2,585 人
	森林面積	0 ha		商店数	269 店
	伐採材積量	0 m <sup>3</sup>		販売額	56,752 百万円

産 業 構 造 (R2国調)	区 分	就業人口 (人)	構成比 (%)
	第1次産業	479	3.3
	第2次産業	3,621	25.3
	第3次産業	9,677	67.5
	合計 (分類不能含む)	14,336	100.0



◇市町村キャラクター



タワラモン



楼閣くん

令 和 5 年 度 決 算 の 状 況

普通会計決算額 (千円)		財政関係指標 (千円、%)		公営企業の経営状況 (千円)		
歳入総額	15,195,655	基準財政需要額	6,771,129	法 適 用		
歳出総額	14,495,860	基準財政収入額	3,715,897	企業名	上水道	下水道
歳入歳出差引	699,795	標準財政規模	7,813,093	経常収益		1,003,636
翌年度繰越財源	32,507	財政力単年度	0.55	経常費用		989,517
実質収支	667,288	指数(3ヶ年平均)	0.55	経常損(△)益		14,119
単年度収支	△244,187	実質収支比率	8.5	特別損(△)益		5,652
積立金	300,701	経常収支比率	98.6	当期純損益		19,771
繰上償還金	0	参考値	99.4	累積利益剰余金		43,739
積立金取り崩し	300,000	※経常収支比率「参考値」は、 減収補填債特例分(0千円)、 臨時財政対策債(64,840千円)、 猶予特例債(0千円) を經常一般財源等から除いた場合の比率		経常収支比率		101.4
実質単年度収支	△243,486			不良債務		0
地方債現在高	12,030,899			法 非 適 用		
債務負担行為限度額	2,186,710			事業名	簡易水道	下水道
基金の状況 (千円)		健全化判断比率 (%)		総収益		
財政調整基金	1,905,998	実質赤字比率	-	総費用		
減債基金	572,113	連結実質赤字比率	-	資本的収入		
その他特目基金	705,949	実質公債費比率		資本的支出		
合計	3,184,060	(3ヶ年平均)	12.0	実質収支額		
土地開発基金	0	将来負担比率	27.7	他会計繰入額		
その他運用基金	0					
合計	0					

歳 入			目的別歳出			性質別歳出			
区 分	決算額 (千円)		区 分	決算額 (千円)		区 分	決算額 (千円)		
		構成比			構成比			構成比	
市町村税	3,873,891	25.5	議会費	122,781	0.8	人件費	2,209,800	15.2	
地方譲与税	96,214	0.6	総務費	1,739,471	12.0	うち職員給	1,320,474	9.1	
利子割交付金	1,690	0.0	民生費	4,994,725	34.5	物件費	1,958,274	13.5	
配当割交付金	47,593	0.3	衛生費	1,295,268	8.9	維持補修費	48,732	0.3	
株式譲渡割交付金	52,226	0.3	労働費	10,895	0.1	扶助費	2,953,853	20.4	
地方消費税交付金	705,385	4.6	農林水産業費	211,198	1.5	補助費等	1,918,862	13.2	
ゴルフ場利用税交付金	0	0.0	商工費	58,221	0.4	公債費	1,545,574	10.7	
自動車税環境性能割交付金	16,451	0.1	土木費	2,262,008	15.6	内元利償還金	1,545,497	10.7	
法人事業税交付金	44,713	0.3	消防費	603,995	4.2	一借金利子	77	0.0	
地方特例交付金	45,771	0.3	教育費	1,651,724	11.4	投資出資貸付金	40,424	0.3	
地方交付税	3,420,224	22.5	災害復旧費	0	0.0	繰出金	1,272,919	8.8	
内普通交付税	3,054,170	20.1	公債費	1,545,574	10.7	積立金	562,948	3.9	
内特別交付税	366,054	2.4	諸支出金	0	0.0	前年度繰上充用	0	0.0	
交通安全交付金	3,751	0.0	前年度繰上充用	0	0.0	小計	12,511,386	86.3	
分担金・負担金	79,498	0.5	合計	14,495,860	100.0	投資的経費	1,984,474	13.7	
使用料・手数料	199,141	1.3	市町村税の内訳			うち人件費	57,800	0.4	
国庫支出金	2,723,639	17.9	区 分	決算額 (千円)		投 資	普通建設	1,984,474	13.7
国有提供施設交付金	0	0.0			構成比	うち補助	1,358,392	9.4	
県支出金	1,282,052	8.4	市町村民税	1,648,245	42.5	の うち単独	626,082	4.3	
財産収入	19,698	0.1	固定資産税	1,683,977	43.5	内	災害復旧	0	0.0
寄附金	64,964	0.4	その他諸税	368,630	9.5	内	失業対策	0	0.0
繰入金	472,059	3.1	目的税	173,039	4.5	内	合計	14,495,860	100.0
繰越金	928,062	6.1	合計	3,873,891	100.0				
諸収入	164,947	1.1							
市町村債	951,440	6.3							
合計	15,195,655	100.0							


※特別交付税には震災復興特別交付税を含む

※数値については、表示単位未満四捨五入の関係により、一致しない箇所があります


公 共 施 設 の 状 況

市町村道	実延長	265,549 m	公園	箇所数	82 ヶ所	林野面積	0 ha	老人ホーム	0 ヶ所		
	面積	1,368,112 m <sup>2</sup>		面積	191,326 m <sup>2</sup>		林道延長		0 m	隣保館	1 ヶ所
	改良済延長	170,296 m		下水道処理区域内人口	31,185 人		公営公営住宅		56 戸	公民館	6 ヶ所
	舗装済延長	230,441 m		普及率	99.1 %		住宅改良住宅		0 戸	市民会館等	1 ヶ所
	改良率	64.1 %		ごみ処年間総収集量	9,529 t		等単独住宅		0 戸	図書館	1 ヶ所
	舗装率	86.8 %		理施設年間総処理量	9,529 t		保育所		0 ヶ所	体育館	2 ヶ所
上水道等	橋りょう延長	2,654 m	し尿処年間総収集量	2,277 kl	幼稚園	4 ヶ所	陸上競技場	0 ヶ所			
	配水能力	0 m <sup>3</sup>	理施設年間総処理量	2,277 kl	認定こども園	2 ヶ所	野球場	1 ヶ所			
	給水人口	0 人	耕地面積	969 ha	小学校	5 ヶ所	病院	1 ヶ所			
	普及率	0.0 %	農道延長	1,309 m	中学校	2 ヶ所	診療所	1 ヶ所			

※下水道普及率については、市町村が実施する下水道事業(公共下水道・特定地域環境保全下水道・農業集落排水・簡易排水・特定地域生活排水・小規模集合排水)から算出

	そ に む ら	[キャッチフレーズ] 恵まれた地域資源を活かした持続可能な村づくり
	曾 爾 村	[花] つつじ [木] 杉 [鳥] めじろ
[住所] 〒 633-1212 宇陀郡曾爾村大字今井495番地の1 [市町村コード] 293857		
[電話] 0745-94-2101 [FAX] 0745-94-2066		

面積 (R7.1)	47.76 km <sup>2</sup>	<b>沿 革</b> 明治22年 8村合併、曾爾村となる 昭和29年 室生村山粕を編入し、9大字となる 昭和42年 村民の歌制定 昭和45年 村の大半が室生赤目青山国定公園に指定される 昭和47年 曾爾村史編纂 平成11年 曾爾高原ファームガーデン オープン 平成16年 曾爾高原温泉お亀の湯 オープン 平成18年 全国過疎地域自立促進連盟会長賞 平成19年 第14回優秀観光地づくり賞 受賞 平成20年 「曾爾高原湧水群」が平成の名水100選に認定される 平成21年 「日本で最も美しい村」連合に加盟 平成28年 一般社団法人曾爾村農林業公社設立 令和 5年 曾爾村地域総合センター オープン
人口密度 (R2国調)	27.1 人/km <sup>2</sup>	
人口伸率 (R2/H27国調)	-16.4 %	
高齢者比率 (R2国調)	51.6 %	
高齢者比率 (R6.10)	54.1 %	
区 分	人口 (人)	世 帯 数
H27.10.1(国調)	1,549	622
R 2.10.1(国調)	1,295	593
R 6.10.1(推計)	1,170	551
地域指定	過疎・近畿・山村・特農	

村 長	 しばた ひでかず 芝 田 秀 数 [第 3 期] 令和 8 年 2 月 1 日 任期	議 長	まつもと たかし 松 本 喬	職 員 数 (R 6・4・1 現在)	一般行政 42 人
			副議長		おかもと ひさみつ 岡 本 久 光
副 村 長	どひ かずひさ 土 肥 和 久	定 数 任 期 党 派 別	7 令和 9 年 4 月 2 9 日 無所属6	公 営 企 業 等	病 院 3 人
					下水道 0 人
					その他 3 人
					合 計 54 人

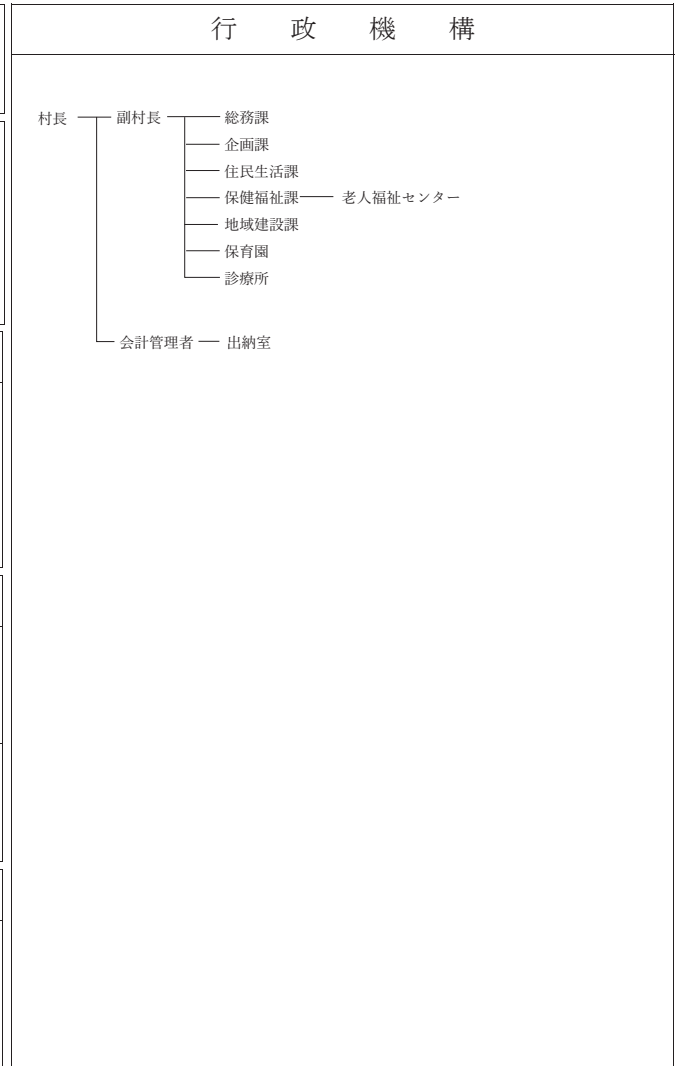
基本構想名称	曾爾村第5次総合計画
基本構想策定年月	令和5年4月
基本構想計画期間	令和5年度～令和14年度

施 政 方 針	曾爾村第5次総合計画を基に素晴らしい自然景観や地域資源、伝統文化などを活かしながら、地域振興に加え政策の強化、徹底した事業の選択と集中による最適化を図り、民間活力やICTの活用により可能性を最大限に引き出し、多様性のある社会の実現と持続可能な村づくりに向けた村政運営に取り組む。
---------	---

主 要 事 業	総事業費(千円)
ケアハウス改修事業	201,605
村道新亀山線改良事業	130,000
橋りょう長寿命化事業	79,447
移住定住促進事業	62,808
里山再生事業	51,833

産 業 経 済			
農 業	経営体数	85 経営体	工 業
	就業人口	98 人	
	経営耕地面積	47 ha	
林 業	林家戸数	219 戸	商 業
	森林面積	4,129 ha	
	伐採材積量	0 m <sup>3</sup>	
	従業員数	72 人	
	事務所数	8 箇所	
	出荷額	2,245 百万円	
	従業員数	76 人	
	商店数	26 店	
	販売額	281 百万円	

産 業 構 造 (R 2 国 調)	区 分	就業人口 (人)	構成比 (%)
	第 1 次 産 業	109	17.3
	第 2 次 産 業	126	20.0
	第 3 次 産 業	388	61.6
	合計 (分類不能含む)	630	100.0



令和 5 年度 決 算 の 状 況

普通会計決算額 (千円)		財政関係指標 (千円、%)		公営企業の経営状況 (千円)		
歳入総額	2,558,805	基準財政需要額	1,333,507	法 適 用		
歳出総額	2,461,728	基準財政収入額	159,564	企業名	上水道	下水道
歳入歳出差引	97,077	標準財政規模	1,369,264	経常収益		
翌年度繰越財源	4,632	財政力単年度	0.12	経常費用		
実質収支	92,445	指数(3ヶ年平均)	0.12	経常損(△)益		
単年度収支	24,336	実質収支比率	6.8	特別損(△)益		
積立金	1,279	経常収支比率	83.6	当期純損益		
繰上償還金	0	参考値	83.9	累積利益剰余金		
積立金取り崩し	0	※経常収支比率「参考値」は、 減収補填債特例分(0千円)、 臨時財政対策債(4,757千円)、 猶予特例債(0千円) を経常一般財源等から除いた場合の比率		経常収支比率		
実質単年度収支	25,615			不良債務		
地方債現在高	2,964,244			法 非 適 用		
債務負担行為限度額	0			事業名	簡易水道	下水道
基金の状況 (千円)		健全化判断比率 (%)		総収益	59,111	
財政調整基金	862,130	実質赤字比率	-	総費用	31,526	
減債基金	143,539	連結実質赤字比率	-	資本的収入	74,306	
その他特目基金	1,229,224	実質公債費比率 (3ヶ年平均)	7.5	資本的支出	90,542	
合計	2,234,893	将来負担比率	-	実質収支額	7,227	
土地開発基金	0			他会計繰入額	49,213	
その他運用基金	0					
合計	0					

歳 入			目的別歳出			性質別歳出		
区 分	決 算 額 (千円)	構成比	区 分	決 算 額 (千円)	構成比	区 分	決 算 額 (千円)	構成比
市町村税	110,297	4.3	議会費	34,413	1.4	人件費	470,399	19.1
地方譲与税	44,979	1.8	総務費	587,723	23.9	うち職員給	255,872	10.4
利子割交付金	47	0.0	民生費	378,768	15.4	物件費	337,891	13.7
配当割交付金	1,356	0.1	衛生費	200,631	8.2	維持補修費	9,392	0.4
株式譲渡割交付金	1,474	0.1	労働費	0	0.0	扶助費	136,542	5.5
地方消費税交付金	30,813	1.2	農林水産業費	258,487	10.5	補助費等	368,027	14.9
ゴルフ場利用税交付金	0	0.0	商工費	129,173	5.2	公債費	307,246	12.5
自動車税環境性能割交付金	4,167	0.2	土木費	290,672	11.8	内元利償還金	307,246	12.5
法人事業税交付金	2,187	0.1	消防費	101,940	4.1	訳一借金利息	0	0.0
地方特例交付金	130	0.0	教育費	116,106	4.7	投資出資貸付金	0	0.0
地方交付税	1,362,096	53.2	災害復旧費	56,569	2.3	繰出金	188,520	7.7
内普通交付税	1,173,602	45.9	公債費	307,246	12.5	積立金	145,331	5.9
訳特別交付税	188,494	7.4	諸支出金	0	0.0	前年度繰上充用	0	0.0
交通安全交付金	0	0.0	前年度繰上充用	0	0.0	小計	1,963,348	79.8
分担金・負担金	5,136	0.2	合計	2,461,728	100.0	投資的経費	498,380	20.2
使用料・手数料	13,080	0.5	市町村税の内訳			うち人件費	18,903	0.8
国庫支出金	271,956	10.6	区 分	決 算 額		投 資 的 経 費		
国有提供施設交付金	0	0.0		(千円)	構成比	うち普通建設	441,811	17.9
県支出金	130,357	5.1	市町村民税	46,137	41.8	うち補助	147,702	6.0
財産収入	10,731	0.4	固定資産税	52,062	47.2	のうち単独	294,109	11.9
寄附金	45,437	1.8	その他諸税	12,098	11.0	内災害復旧	56,569	2.3
繰入金	65,673	2.6	目的税	0	0.0	訳失業対策	0	0.0
繰越金	91,732	3.6	合計	110,297	100.0	合計	2,461,728	100.0
諸収入	26,431	1.0						
市町村債	340,157	13.3						
合計	2,558,805	100.0						


※特別交付税には震災復興特別交付税を含む

※数値については、表示単位未満四捨五入の関係により、一致しない箇所があります


公 共 施 設 の 状 況

市町村道	実延長	104,439 m	公園	箇所数	0 ヶ所	林野面積	3,333 ha	老人ホーム	1 ヶ所
	面積	707,059 m <sup>2</sup>		面積	0 m <sup>2</sup>		林道延長		25,050 m
	改良済延長	51,844 m	下水道等	処理区域内人口	0 人	公営住宅	16 戸	公民館等	3 ヶ所
	舗装済延長	79,433 m		普及率	0.0 %		住宅改良住宅		0 戸
	改良率	49.6 %	ごみ処理施設	年間総収集量	361 t	等単独住宅	0 戸	図書館	0 ヶ所
	舗装率	76.1 %		年間総処理量	361 t		保育所		1 ヶ所
橋りょう延長	1,362 m	し尿処理施設	年間総収集量	1,368 kl	幼稚園	0 ヶ所	陸上競技場	0 ヶ所	
上水道等	配水能力		735 m <sup>3</sup>	年間総処理量		1,368 kl		認定こども園	0 ヶ所
	給水人口	1,236 人	耕地面積	230 ha	義務教育学校	1 ヶ所	病院	0 ヶ所	
	普及率	95.4 %	農道延長	0 m			診療所	1 ヶ所	

※下水道普及率については、市町村が実施する下水道事業(公共下水道・特定地域環境保全下水道・農業集落排水・簡易排水・特定地域生活排水・小規模集合排水)から算出

	み つ え む ら	[キャッチフレーズ] 「みつつの杖」でつくる縁結びのふるさと
	御 杖 村	[花] 山桜 [木] 杉 [鳥] うぐいす
[住所] 〒 633-1302 宇陀郡御杖村大字菅野368		[市町村コード] 293865
[電話] 0745-95-2001		[FAX] 0745-95-6800

面積 (R7.1)	79.58 km <sup>2</sup>	沿 革
人口密度 (R2国調)	18.6 人/km <sup>2</sup>	
人口伸率 (R2/H27国調)	-15.9 %	
高齢者比率 (R2国調)	60.5 %	
高齢者比率 (R6.10)	62.0 %	
明治22年	町村制施行により神末村・菅野村・土屋原村・桃俣村が合併し御杖村となる	
昭和43年	振興山村の指定	
昭和45年	過疎地域対策緊急措置法の指定	
昭和49年	週末都市宣言	
昭和60年	ふるさと村整備事業開始	
平成元年	御杖村制施行100周年記念式典挙行	
平成3年	若者定住促進事業開始	
平成12年	保健福祉医療総合センター設置	
平成16年	道の駅 温泉温浴施設設置	
平成18年	ケアハウス・デイサービスセンター設置	
令和2年	第4次御杖村長期総合計画策定	
区 分	人口 (人)	世 帯 数
H27.10.1(国調)	1,759	748
R 2.10.1(国調)	1,479	705
R 6.10.1(推計)	1,290	666
地域指定	過疎・近畿・山村・特農	

村 長		いとう かずよし 伊 藤 収 宜 [第3期]	議 会	議 長	てらまえ いへい 寺 前 伊 平	職 員 数 (R6・4・1現在)	一般行政	44人	
	副 村 長	なかじま ひでき 中 嶋 英 樹		令和 9年12月 8日 任期	副 議 長		やまおか たかよし 山 岡 隆 良	特別行政	4人
					定 数		7	公営企業等	8人
			任 期	令和11年 4月28日	病 院		3人		
			党 派 別	無所属7	水 道		1人		
					下 水 道	0人			
					そ の 他	4人			
					合 計	56人			

基本構想名称	第4次御杖村長期総合計画
基本構想策定年月	令和2年3月
基本構想計画期間	令和2年度～令和11年度

施 政 方 針	1. 地域資源を活かした産業の振興 2. 地域ぐるみの学び・育ちの推進 3. 支えあう健康なむらづくりの推進 4. 安全で快適な暮らしの保障 5. みんなで解決するむらづくりの推進
---------	--

主 要 事 業	総事業費(千円)
みつえ青少年旅行村リニューアル事業	124,992
菅野地区配水管布設替事業	50,589
橋梁長寿命化補修事業	45,000
村道改修事業	40,000
庁舎LED改修事業	27,500

産 業 経 済					
農 業	経営体数	89 経営体	工 業	従業員数	5人
	就業人口	98人		事務所数	2箇所
	経営耕地面積	95ha		出荷額	0百万円
林 業	林家戸数	248戸	商 業	従業員数	56人
	森林面積	7,010ha		商店数	20店
	伐採材積量	0m <sup>3</sup>		販売額	百万円

産 業 構 造 (R2国調)	区 分	就業人口(人)	構成比(%)
	第1次産業	102	15.8
	第2次産業	149	23.1
	第3次産業	391	60.7
	合計(分類不能含む)	644	100.0

行 政 機 構

村長

副村長

会計管理者

総務課

政策推進課

産業建設課


住民生活課

むらづくり振興課

保健福祉課

出納室

◇市町村キャラクター つえみちゃん



令和 5 年度 決 算 の 状 況

普通会計決算額 (千円)		財政関係指標 (千円、%)		公営企業の経営状況 (千円)		
歳入総額	2,854,874	基準財政需要額	1,430,887	法 適 用		
歳出総額	2,669,499	基準財政収入額	180,882	企業名	上水道	下水道
歳入歳出差引	185,375	標準財政規模	1,433,991	経常収益		
翌年度繰越財源	6,538	財政力単年度	0.13	経常費用		
実質収支	178,837	指数(3ヶ年平均)	0.13	経常損(△)益		
単年度収支	7,072	実質収支比率	12.5	特別損(△)益		
積立金	169,141	経常収支比率	78.5	当期純損益		
繰上償還金	0	参考値	78.7	累積利益剰余金		
積立金取り崩し	0	※経常収支比率「参考値」は、 減収補填債特例分(0千円)、 臨時財政対策債(5,000千円)、 猶予特例債(0千円) を経常一般財源等から除いた場合の比率		経常収支比率		
実質単年度収支	176,213			不良債務		
地方債現在高	3,058,059			法 非 適 用		
債務負担行為限度額	0			事業名	簡易水道	下水道
基金の状況 (千円)		健全化判断比率 (%)		総収益	43,087	
財政調整基金	2,133,491	実質赤字比率	-	総費用	19,322	
減債基金	438,848	連結実質赤字比率	-	資本的収入	72,449	
その他特目基金	1,365,360	実質公債費比率		資本的支出	88,729	
合計	3,937,699	(3ヶ年平均)	4.3	実質収支額	10,656	
土地開発基金	247,309	将来負担比率	-	他会計繰入額	28,230	
その他運用基金	0					
合計	247,309					

歳 入			目的別歳出			性質別歳出		
区 分	決算額 (千円) 構成比		区 分	決算額 (千円) 構成比		区 分	決算額 (千円) 構成比	
市町村税	109,544	3.8	議会費	33,034	1.2	人件費	462,599	17.3
地方譲与税	59,901	2.1	総務費	552,037	20.7	うち職員給	274,313	10.3
利子割交付金	40	0.0	民生費	554,463	20.8	物件費	315,439	11.8
配当割交付金	1,181	0.0	衛生費	175,483	6.6	維持補修費	9,980	0.4
株式譲渡割交付金	1,299	0.0	労働費	3	0.0	扶助費	160,403	6.0
地方消費税交付金	32,639	1.1	農林水産業費	132,073	4.9	補助費等	401,827	15.1
ゴルフ場利用税交付金	0	0.0	商工費	214,737	8.0	公債費	222,712	8.3
自動車税環境性能割交付金	5,869	0.2	土木費	376,873	14.1	内元利償還金	222,709	8.3
法人事業税交付金	1,844	0.1	消防費	102,746	3.8	一借金利子	3	0.0
地方特例交付金	0	0.0	教育費	294,138	11.0	投資出資貸付金	0	0.0
地方交付税	1,380,456	48.4	災害復旧費	11,200	0.4	繰出金	192,809	7.2
内普通交付税	1,217,265	42.6	公債費	222,712	8.3	積立金	180,209	6.8
内特別交付税	163,191	5.7	諸支出金	0	0.0	前年度繰上充用	0	0.0
交通安全交付金	0	0.0	前年度繰上充用	0	0.0	小計	1,945,978	72.9
分担金・負担金	487	0.0	合計	2,669,499	100.0	投資的経費	723,521	27.1
使用料・手数料	24,246	0.8	市町村税の内訳			うち人件費	0	0.0
国庫支出金	297,720	10.4	区 分	決算額 (千円) 構成比		投 資	普通建設	
国有提供施設交付金	0	0.0	市町村	37,556	34.3	うち補助	291,648	10.9
県支出金	103,881	3.6	固定資産税	63,313	57.8	のうち単独	420,673	15.8
財産収入	36,145	1.3	その他諸税	8,675	7.9	内災害復旧	11,200	0.4
寄附金	10,772	0.4	目的税	0	0.0	内失業対策	0	0.0
繰入金	49,569	1.7	合計	109,544	100.0	合計	2,669,499	100.0
繰越金	177,082	6.2						
諸収入	20,798	0.7						
市町村債	540,600	18.9						
合計	2,854,874	100.0						


※特別交付税には震災復興特別交付税を含む

※数値については、表示単位未満四捨五入の関係により、一致しない箇所があります


公 共 施 設 の 状 況

市町村道	実延長	147,229 m	公園	箇所数	1ヶ所	林野面積	3,599 ha	老人ホーム	1ヶ所		
	面積	1,002,448 m <sup>2</sup>		面積	1,850 m <sup>2</sup>		林道延長		9,742 m	隣保館	0ヶ所
	改良済延長	50,684 m		下水道処理区域内人口	0人		公営公営住宅		21戸	公民館	4ヶ所
	舗装済延長	93,709 m		道等普及率	0.0%		住宅改良住宅		0戸	市民会館等	1ヶ所
	改良率	34.4%		ごみ処年間総収集量	340 t		等単独住宅		21戸	図書館	0ヶ所
	舗装率	63.6%		理施設年間総処理量	340 t		保育所		0ヶ所	体育館	4ヶ所
上水道等	橋りょう延長	2,340 m	し尿処年間総収集量	1,240 kl	幼稚園	0ヶ所	陸上競技場	0ヶ所			
	配水能力	1,202 m <sup>3</sup>	理施設年間総処理量	1,240 kl	認定こども園	0ヶ所	野球場	2ヶ所			
	給水人口	1,333人	耕地面積	331 ha	小学校	1ヶ所	病院	0ヶ所			
	普及率	95.7%	農道延長	9,873 m	中学校	1ヶ所	診療所	0ヶ所			

※下水道普及率については、市町村が実施する下水道事業(公共下水道・特定地域環境保全下水道・農業集落排水・簡易排水・特定地域生活排水・小規模集合排水)から算出

	た か と り ち ょ う	[キャッチフレーズ] 日本一の山城と葉のまち「高取」
	<b>高 取 町</b>	[花] さつき [木] かえで [鳥]
[住所] 〒 635-0154 高市郡高取町大字観覚寺990-1 [市町村コード] 294012		
[電話] 0744-52-3334		[FAX] 0744-52-4063

面積 (R7.1)	25.79 km <sup>2</sup>	<b>沿革</b> 昭和29年 高取町・船倉村・越智岡村が合併 昭和56年 町の木・町の花 制定 昭和59年 町民憲章制定 平成 6年 農畜産物処理加工施設 完成 平成 7年 高取町リベルテホール 完成 平成11年 高取中学校屋内運動場 完成 平成13年 いきいきふれあいセンター 完成 平成15年 高取町保健センター 完成 平成20年 小学校統合により「たかむち小学校」 開校 平成26年 町村合併60周年記念 平成28年 高取町放課後児童クラブ 開所 平成29年 高取町立学校給食センター 開所 令和 4年 たかとり幼稚園 開所
人口密度 (R2国調)	260.9 人/km <sup>2</sup>	
人口伸率 (R2/H27国調)	-6.5 %	
高齢者比率 (R2国調)	41.5 %	
高齢者比率 (R6.10)	44.4 %	
<b>区分</b>	<b>人口 (人)</b>	<b>世帯数</b>
H27.10.1(国調)	7,195	2,396
R 2.10.1(国調)	6,729	2,320
R 6.10.1(推計)	6,203	2,263
<b>地域指定</b>	過疎・近畿・近郊・特農・都市計画・拠点	

町長	 なかがわ ひろよし 中川 裕介 [第2期] 令和10年11月28日 任期	議 長	しんざわ よしふみ 新澤 良文	職員数 (R6・4・1現在)	一般行政	68人
			副議長		もりかわ あきひさ 森川 彰久	特別行政
副町長	あしたか たつや 芦 高 龍 也	定 数 任 期 党 派 別	8 令和 7年 7月 22日 共産1 無所属6		公営企業等	10人
			病 院		0人	
				水 道	3人	
				下 水 道	2人	
				その他	5人	
				合 計	95人	

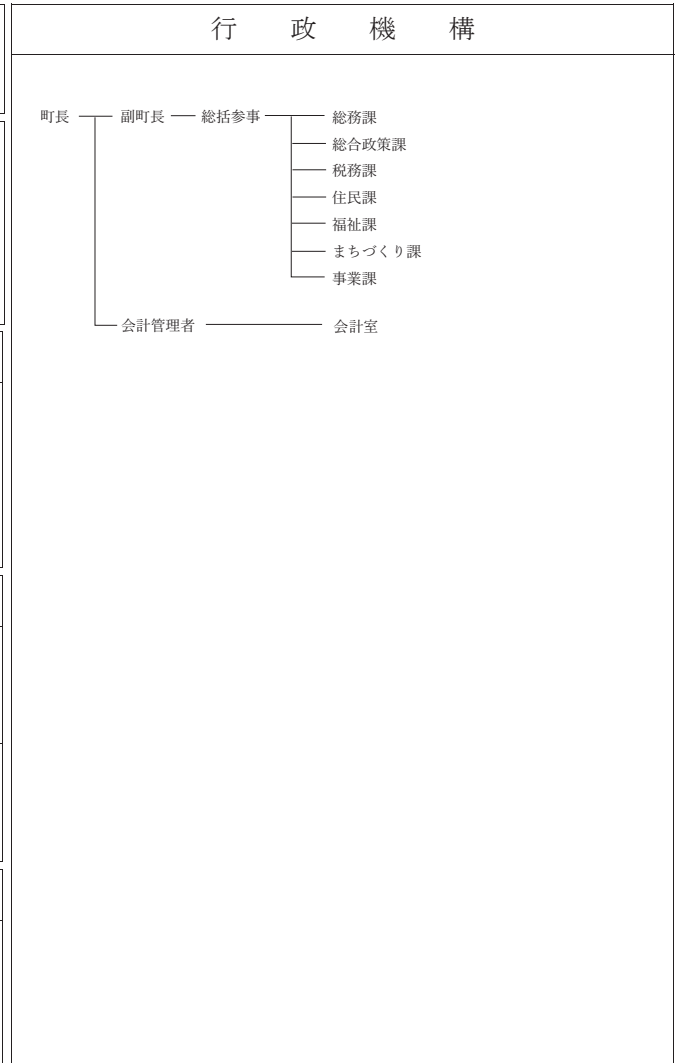
基本構想名称	高取町まち・ひと・しごと創生総合戦略
基本構想策定年月	
基本構想計画期間	平成27年度～令和7年度

施政方針	1. 町民の皆さんの安全・安心を優先したまちづくりの推進。
	2. 健やかに住み続けたい町を目指す。
	3. 10年、20年先を見据え、いつまでも生き生きと暮らせる町を目指す。
	4. 国、県および近隣市町村との連携、協働を強化する。
	5. 総合戦略の点検と見直しを行う。

<b>主 要 事 業</b>	<b>総事業費(千円)</b>
地方公共団体情報システム標準化事業	152,561
地籍調査事業	35,533
保育所等整備交付金事業	22,796
高齢者移動支援確保事業	20,160
子ども医療費助成事業	16,970

<b>産 業 経 済</b>					
農 業	経営体数	134 経営体	工 業	従業員数	555人
	就業人口	130人		事務所数	21箇所
	経営耕地面積	93ha		出荷額	12,429百万円
林 業	林家戸数	87戸	商 業	従業員数	273人
	森林面積	1,691ha		商店数	62店
	伐採材積量	0m <sup>3</sup>		販売額	6,415百万円

産 業 構 造 (R2国調)	<b>区 分</b>	<b>就業人口 (人)</b>	<b>構成比 (%)</b>
	第1次産業	98	3.7
	第2次産業	625	23.4
	第3次産業	1,824	68.3
	合計 (分類不能含む)	2,671	100.0



令和 5 年 度 決 算 の 状 況

普通会計決算額 (千円)		財政関係指標 (千円、%)		公営企業の経営状況 (千円)		
歳入総額	3,907,092	基準財政需要額	2,295,429	法 適 用		
歳出総額	3,799,142	基準財政収入額	683,992	企業名	上水道	下水道
歳入歳出差引	107,950	標準財政規模	2,480,590	経常収益	192,265	
翌年度繰越財源	51,478	財政力単年度	0.30	経常費用	184,769	
実質収支	56,472	指数3ヶ年平均	0.29	経常損(△)益	7,496	
単年度収支	11,193	実質収支比率	2.3	特別損(△)益	2,198	
積立金	23,011	経常収支比率	86.7	当期純損益	9,694	
繰上償還金	0	参考値	87.1	累積利益剰余金	370,478	
積立金取り崩し	0	※経常収支比率「参考値」は、 減収補填債特例分(0千円)、 臨時財政対策債(12,072千円)、 猶予特例債(0千円) を経常一般財源等から除いた場合の比率		経常収支比率	104.1	
実質単年度収支	34,204			不良債務	0	
地方債現在高	3,265,950			法 非 適 用		
債務負担行為限度額	400,000			事業名	簡易水道	下水道
基金の状況 (千円)		健全化判断比率 (%)		総収益		76,687
財政調整基金	521,825	実質赤字比率	-	総費用		43,523
減債基金	362,957	連結実質赤字比率	-	資本的収入		92,252
その他特目基金	600,782	実質公債費比率		資本的支出		170,833
合計	1,485,564	(3ヶ年平均)	8.3	実質収支額		1,113
土地開発基金	80,440	将来負担比率	30.6	他会計繰入額		75,495
その他運用基金	0					
合計	80,440					

歳 入			目的別歳出			性質別歳出			
区 分	決 算 額	構成比	区 分	決 算 額	構成比	区 分	決 算 額	構成比	
	(千円)			(千円)			(千円)		
市町村税	671,521	17.2	議会費	62,312	1.6	人件費	827,878	21.8	
地方譲与税	27,628	0.7	総務費	878,636	23.1	うち職員給	525,994	13.8	
利子割交付金	295	0.0	民生費	1,177,636	31.0	物件費	726,947	19.1	
配当割交付金	8,310	0.2	衛生費	310,878	8.2	維持補修費	7,481	0.2	
株式譲渡割交付金	9,069	0.2	労働費	0	0.0	扶助費	568,860	15.0	
地方消費税交付金	148,925	3.8	農林水産業費	96,189	2.5	補助費等	332,943	8.8	
ゴルフ場利用税交付金	0	0.0	商工費	49,265	1.3	公債費	394,576	10.4	
自動車税環境性能割交付金	4,125	0.1	土木費	268,035	7.1	内元利償還金	394,576	10.4	
法人事業税交付金	8,587	0.2	消防費	162,453	4.3	一借金利子	0	0.0	
地方特例交付金	3,196	0.1	教育費	372,400	9.8	投資出資貸付金	0	0.0	
地方交付税	1,785,432	45.7	災害復旧費	26,762	0.7	繰出金	449,466	11.8	
内普通交付税	1,611,129	41.2	公債費	394,576	10.4	積立金	216,230	5.7	
内特別交付税	174,303	4.5	諸支出金	0	0.0	前年度繰上充用	0	0.0	
交通安全交付金	0	0.0	前年度繰上充用	0	0.0	小計	3,524,381	92.8	
分担金・負担金	20,412	0.5	合計	3,799,142	100.0	投資的経費	274,761	7.2	
使用料・手数料	47,601	1.2	市町村税の内訳			うち人件費	0	0.0	
国庫支出金	544,800	13.9	区 分	決 算 額		投 資	普通建設	247,999	6.5
国有提供施設交付金	0	0.0		(千円)	構成比	うち補助	161,878	4.3	
県支出金	229,549	5.9	市町村民税	285,496	42.5	の うち単独	86,121	2.3	
財産収入	12,618	0.3	固定資産税	306,907	45.7	内災害復旧	26,762	0.7	
寄附金	73,005	1.9	その他諸税	79,118	11.8	内失業対策	0	0.0	
繰入金	8,175	0.2	目的税	0	0.0	合計	3,799,142	100.0	
繰越金	72,175	1.8	合計	671,521	100.0				
諸収入	46,433	1.2							
市町村債	184,672	4.7							
合計	3,907,092	100.0							


※特別交付税には震災復興特別交付税を含む

※数値については、表示単位未満四捨五入の関係により、一致しない箇所があります


公 共 施 設 の 状 況

市町村道	実延長	83,929 m	公園	箇所数	2ヶ所	林野面積	915 ha	老人ホーム	0ヶ所		
	面積	473,379 m <sup>2</sup>		面積	37,298 m <sup>2</sup>		林道延長		0 m	隣保館	1ヶ所
	改良済延長	39,505 m		下水道処理区域内人口	2,153 人		公営公営住宅		64 戸	公民館	11ヶ所
	舗装済延長	74,535 m		普及率	35.0 %		住宅改良住宅		0 戸	市民会館等	1ヶ所
	改良率	47.1 %		ごみ処理施設年間総収集量	1,773 t		等単独住宅		0 戸	図書館	0ヶ所
	舗装率	88.8 %		理施設年間総処理量	1,773 t		保育所		0ヶ所	体育館	2ヶ所
上水道等	橋りょう延長	710 m	し尿処理施設年間総収集量	3,268 kl	幼稚園	1ヶ所	陸上競技場	0ヶ所			
	配水能力	3,800 m <sup>3</sup>	理施設年間総処理量	3,268 kl	認定こども園	0ヶ所	野球場	1ヶ所			
	給水人口	6,096 人	耕地面積	381 ha	小学校	1ヶ所	病院	0ヶ所			
	普及率	99.1 %	農道延長	4,781 m	中学校	1ヶ所	診療所	0ヶ所			

※下水道普及率については、市町村が実施する下水道事業(公共下水道・特定地域環境保全下水道・農業集落排水・簡易排水・特定地域生活排水・小規模集合排水)から算出

	あ す か む ら	[キャッチフレーズ] 「いつまでも住み続けたい そう思える夢ある村」 「五感で体感できる明日香まるごと博物館づくり」
	明日香村	[花] 橘 [木] 槻 [鳥]
[住所] 〒 634-0142 高市郡明日香村大字橘21		[市町村コード] 294021
[電話] 0744-54-2001		[FAX] 0744-54-2440

面積 (R7.1)	24.10 km <sup>2</sup>	<b>沿革</b> 昭和31年 高市郡阪合村・高市村・飛鳥村が合併し、明日香村誕生 昭和45年 「飛鳥地方における保存等に関する方策について」閣議決定 昭和47年 高松塚古墳から極彩色の壁画発見・韓国扶餘と姉妹都市調印 昭和55年 明日香村特別措置法 施行 昭和59年 わかくさ国体(軟式庭球競技) 開催 平成10年 キトラ古墳 学術調査により壁画発見 平成12年 酒船石遺跡から亀形石造物発見 平成24年 韓国扶餘姉妹都市提携40周年記念「日韓芸能祭」開催 平成28年 国営公園キトラ古墳周辺地区と四神の館オープン 平成28年 明日香村 村制60周年記念式典 令和 2年 第5次明日香村整備計画(明日香法) 令和 4年 史跡牽牛子塚古墳・越塚御門古墳 整備事業完了 令和 5年 役場新庁舎 開庁
人口密度 (R2国調)	214.9 人/km <sup>2</sup>	
人口伸率 (R2/H27国調)	-6.2 %	
高齢者比率 (R2国調)	41.2 %	
高齢者比率 (R6.10)	43.8 %	
区 分	人口 (人)	世 帯 数
H27.10.1(国調)	5,523	1,779
R 2.10.1(国調)	5,179	1,786
R 6.10.1(推計)	4,757	1,778
地域指定	辺地(1)・過疎・近畿・近郊・特農・都市計画・拠点	

村 長	 もりかわ ゆういち 森 川 裕 一 [第4期] 令和 9年10月22日 任期	議 長	いしだ まさのり 石 田 雅 則	職 員 数 (R6・4・1現在)	一般行政 62人	
			副 議 長		よしかわ まさひろ 吉 川 磨 佐 弘	特別行政 21人
					定 数 9 任 期 令和 7年 7月 1日 党 派 別 共産1 幸福1 無所属7	公営企業等 8人
副 村 長	くままる あつし 熊 丸 敦 之	会		病 院 0人		
				水 道 3人		
				下 水 道 2人		
				そ の 他 3人		
				合 計 91人		

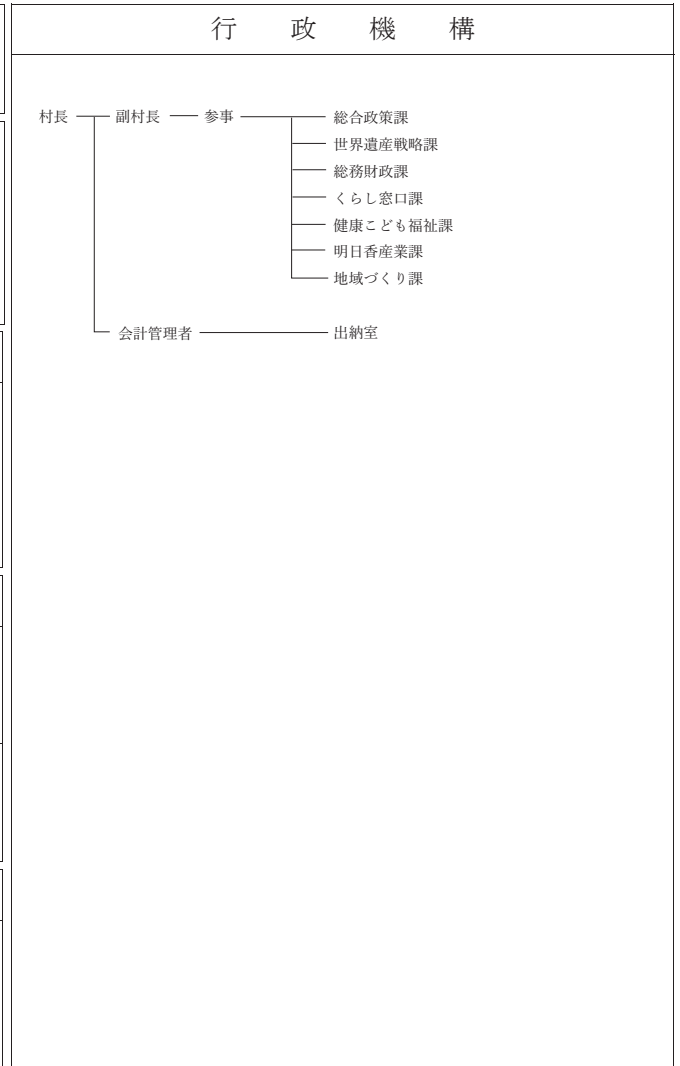
基本構想名称	第5次明日香村総合計画
基本構想策定年月	令和元年12月
基本構想計画期間	令和2年度～令和11年度

施 政 方 針	「暮らし」「なりわい」「たたずまい」の3つの視点と「協働による村づくり」により本村の将来像である「いつまでも住み続けたい」そう思える夢ある村(くらしの環境づくり)と五感で体感できる「明日香まるごと博物館」(活動・交流のむらづくり)を推進する。
---------	---

主 要 事 業	総事業費(千円)
公共交通運行事業	63,200
学校情報機器更新事業	60,540
地域Wi-Fi整備事業	51,000
幼保連携型認定こども園建設事業	27,800
世界遺産登録推進事業	17,530

産 業 経 済					
農 業	経営体数	242 経営体	工 業	従業員数	162人
	就業人口	286人		事務所数	9箇所
	経営耕地面積	210ha		出荷額	1,640百万円
林 業	林家戸数	109戸	商 業	従業員数	168人
	森林面積	1,351ha		商店数	39店
	伐採材積量	0m <sup>3</sup>		販売額	789百万円

産 業 構 造 (R2国調)	区 分	就業人口(人)	構成比(%)
	第1次産業	238	10.0
	第2次産業	480	20.1
	第3次産業	1,594	66.7
	合計(分類不能含む)	2,389	100.0



令和5年度決算の状況

普通会計決算額 (千円)		財政関係指標 (千円、%)		公営企業の経営状況 (千円)		
歳入総額	4,616,725	基準財政需要額	2,214,367	法 適 用		
歳出総額	4,206,022	基準財政収入額	484,300	企業名	上水道	下水道
歳入歳出差引	410,703	標準財政規模	2,339,847	経常収益	181,074	276,008
翌年度繰越財源	12,600	財政力単年度	0.22	経常費用	201,531	263,611
実質収支	398,103	指数3ヶ年平均	0.22	経常損(△)益	△20,457	12,397
単年度収支	28,814	実質収支比率	17.0	特別損(△)益	△63,400	△44
積立金	120,117	経常収支比率	94.6	当期純損益	△83,857	12,353
繰上償還金	0	参考値	95.0	累積利益剰余金	406,356	17,193
積立金取り崩し	250,099	※経常収支比率「参考値」は、 減収補填債特例分(0千円)、 臨時財政対策債(9,777千円)、 猶予特例債(0千円) を経常一般財源等から除いた場合の比率		経常収支比率	89.8	104.7
実質単年度収支	△101,168			不良債務	0	0
地方債現在高	4,760,048			法 非 適 用		
債務負担行為限度額	48,000			事業名	簡易水道	下水道
基金の状況 (千円)		健全化判断比率 (%)		総収益		
財政調整基金	593,259	実質赤字比率	-	総費用		
減債基金	314,649	連結実質赤字比率	-	資本的収入		
その他特目基金	3,826,453	実質公債費比率		資本的支出		
合計	4,734,361	(3ヶ年平均)	5.3	実質収支額		
土地開発基金	20,112	将来負担比率	55.0	他会計繰入額		
その他運用基金	0					
合計	20,112					

歳 入			目的別歳出			性質別歳出			
区 分	決 算 額	構成比	区 分	決 算 額	構成比	区 分	決 算 額	構成比	
	(千円)			(千円)			(千円)		
市町村税	438,767	9.5	議会費	61,201	1.5	人件費	970,002	23.1	
地方譲与税	34,489	0.7	総務費	1,082,239	25.7	うち職員給	588,555	14.0	
利子割交付金	260	0.0	民生費	853,875	20.3	物件費	1,008,242	24.0	
配当割交付金	7,318	0.2	衛生費	310,361	7.4	維持補修費	43,831	1.0	
株式譲渡割交付金	8,009	0.2	労働費	0	0.0	扶助費	382,803	9.1	
地方消費税交付金	111,862	2.4	農林水産業費	213,928	5.1	補助費等	536,272	12.8	
ゴルフ場利用税交付金	0	0.0	商工費	95,126	2.3	公債費	325,122	7.7	
自動車税環境性能割交付金	5,004	0.1	土木費	451,186	10.7	内元利償還金	325,122	7.7	
法人事業税交付金	5,841	0.1	消防費	203,641	4.8	一借金利子	0	0.0	
地方特例交付金	3,594	0.1	教育費	572,531	13.6	投資出資貸付金	50,000	1.2	
地方交付税	2,048,784	44.4	災害復旧費	36,812	0.9	繰出金	318,625	7.6	
内普通交付税	1,729,508	37.5	公債費	325,122	7.7	積立金	229,514	5.5	
内特別交付税	319,276	6.9	諸支出金	0	0.0	前年度繰上充用	0	0.0	
交通安全交付金	0	0.0	前年度繰上充用	0	0.0	小計	3,864,411	91.9	
分担金・負担金	21,523	0.5	合計	4,206,022	100.0	投資的経費	341,611	8.1	
使用料・手数料	13,134	0.3	市町村税の内訳			うち人件費	5,917	0.1	
国庫支出金	511,320	11.1	区 分	決 算 額		投 資	普通建設	304,799	7.2
国有提供施設交付金	0	0.0		(千円)	構成比	うち補助	114,937	2.7	
県支出金	274,773	6.0	市町村民税	245,792	56.0	のうち単独	189,862	4.5	
財産収入	43,728	0.9	固定資産税	130,272	29.7	内災害復旧	36,812	0.9	
寄附金	75,689	1.6	その他諸税	62,703	14.3	内失業対策	0	0.0	
繰入金	355,274	7.7	目的税	0	0.0	合計	4,206,022	100.0	
繰越金	373,569	8.1	合計	438,767	100.0				
諸収入	56,827	1.2							
市町村債	226,277	4.9							
合計	4,616,725	100.0							


※特別交付税には震災復興特別交付税を含む

※数値については、表示単位未満四捨五入の関係により、一致しない箇所があります


公共施設の状況

市町村道	実延長	162,415 m	公園	箇所数	8ヶ所	林野面積	687 ha	老人ホーム	0ヶ所		
	面積	664,678 m <sup>2</sup>		面積	40,483 m <sup>2</sup>		林道延長		2,680 m	隣保館	0ヶ所
	改良済延長	25,446 m		下水道処理区域内人口	4,973 人		公営公営住宅		0戸	公民館	5ヶ所
	舗装済延長	121,648 m		道等普及率	97.2 %		住宅改良住宅		0戸	市民会館等	0ヶ所
	改良率	15.7 %		ごみ処理施設年間総収集量	1,738 t		等単独住宅		0戸	図書館	0ヶ所
	舗装率	74.9 %		し尿処理施設年間総処理量	1,738 t		保育所		0ヶ所	体育館	0ヶ所
橋りょう延長	554 m	耕地面積	641 ha	幼稚園	1ヶ所	陸上競技場	0ヶ所				
上水道等	配水能力	2,500 m <sup>3</sup>	農道延長	5,192 m	認定こども園	0ヶ所	野球場	0ヶ所			
	給水人口	5,023 人			小学校	1ヶ所	病院	0ヶ所			
	普及率	98.2 %			中学校	1ヶ所	診療所	1ヶ所			

※下水道普及率については、市町村が実施する下水道事業(公共下水道・特定地域環境保全下水道・農業集落排水・簡易排水・特定地域生活排水・小規模集合排水)から算出

	か ん ま き ち ょ う	[キャッチフレーズ] 誰もが未来への希望を持ち住み続けたいと思えるまちづくり
	上 牧 町	[花] ゆり [木] 榎 [鳥]
[住所] 〒 639-0293 北葛城郡上牧町大字上牧3350		[市町村コード] 294241
[電話] 0745-76-1001		[FAX] 0745-76-1002

面積 (R7.1)	6.14 km <sup>2</sup>	沿革 昭和47年 町制施行 昭和48年 町章 制定 昭和56年 町の木 制定 昭和57年 町の花 制定 昭和59年 わかくさ国体 (銃剣道競技) 開催 昭和63年 「非核・平和都市」を宣言 平成元年 上牧町歌・上牧音頭 制定 平成5年 上牧町文化センター (ペガサスホール) 開館 平成12年 上牧町保健福祉センター (2000年会館) 開館 平成15年 図書館 開館 平成26年 上牧町まちづくり基本条例 制定 平成29年 上牧町第5次総合計画 策定 令和4年 町制施行50周年
人口密度 (R2国調)	3,536.5 人/km <sup>2</sup>	
人口伸率 (R2/H27国調)	-1.5 %	
高齢者比率 (R2国調)	35.8 %	
高齢者比率 (R6.10)	37.4 %	
区 分	人口 (人)	世 帯 数
H27.10.1 (国調)	22,054	8,085
R 2.10.1 (国調)	21,714	8,558
R 6.10.1 (推計)	20,725	8,545
地域指定	近畿・近郊・都市計画	

町 長	 さかもと まさひと 阪本 正人 [第1期] 令和11年 3月22日 任期	議 長	とおやま けんたろう 遠山 健太郎	職 員 数 (R6・4・1現在)	一般行政 148人
			副議長		かみむら てつや 上村 哲也
副 町 長		定 数 12 任 期 令和9年4月29日 党 派 別 公明2 共産1 自民1 無所属8			公営企業等 23人
					病 院 0人 水 道 8人 下水道 1人 その他 14人
					合 計 223人

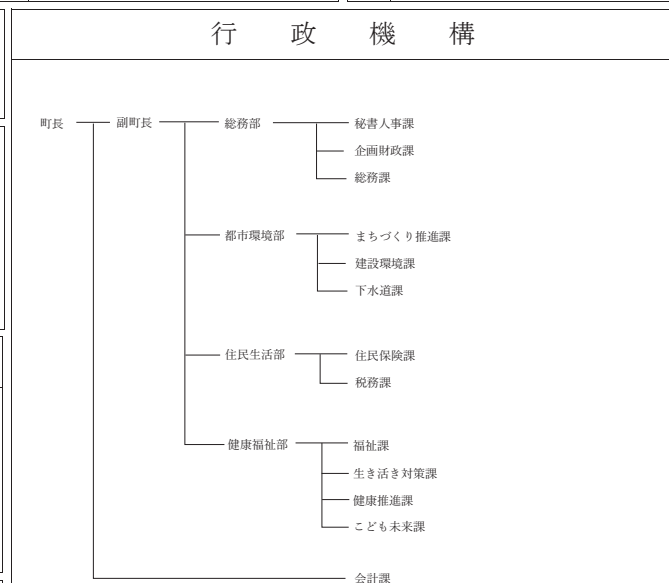
基本構想名称	上牧町第5次総合計画 (基本構想)
基本構想策定年月	平成29年3月
基本構想計画期間	平成29年度～令和8年度

施 政 方 針	町民の皆さまとともにまちづくりを進めるうえにおいて、目に見える生活利便性の向上だけでなく、教育の充実や子育て世帯、高齢者に対する福祉支援など、「上牧町に住んでいて本当によかった」と思えるような施策に重点を置き、町民の皆さまが幸せを感じられることで生まれる“ほほ笑み”のあふれるまちを目指します。
---------	---

主 要 事 業	総事業費 (千円)
学校適正化事業	2,286,928
第6次総合計画策定事業	8,206
都市計画マスタープラン及び立地適正化計画策定	11,649
フリースクール事業	8,178
上牧町放課後塾「まきっ子塾」事業	6,254

産 業 経 済			
農 業	経営体数	45 経営体	工 業
	就業人口	34 人	
	経営耕地面積	33 ha	
林 業	林家戸数	5 戸	商 業
	森林面積	96 ha	
	伐採材積量	0 m <sup>3</sup>	
		従業員数	616 人
		事務所数	13 箇所
		出荷額	10,423 百万円
		従業員数	957 人
		商店数	106 店
		販売額	20,236 百万円

産 業 構 造 (R2国調)	区 分	就業人口 (人)	構成比 (%)
	第1次産業	69	0.8
	第2次産業	2,102	23.7
	第3次産業	6,479	73.1
	合計 (分類不能含む)	8,858	100.0



◇市町村キャラクター  
ゆりはちゃん



令和 5 年度 決 算 の 状 況

普通会計決算額 (千円)		財政関係指標 (千円、%)		公営企業の経営状況 (千円)		
歳入総額	9,822,291	基準財政需要額	4,760,889	法 適 用		
歳出総額	9,500,873	基準財政収入額	2,171,050	企業名	上水道	下水道
歳入歳出差引	321,418	標準財政規模	5,359,814	経常収益	421,301	582,963
翌年度繰越財源	47,576	財政力単年度	0.46	経常費用	403,128	497,583
実質収支	273,842	指数3ヶ年平均	0.46	経常損(△)益	18,173	85,380
単年度収支	△10,410	実質収支比率	5.1	特別損(△)益	0	△4,594
積立金	239,408	経常収支比率	96.6	当期純損益	18,173	80,786
繰上償還金	0	参考値	97.2	累積利益剰余金	1,010,964	80,786
積立金取り崩し	273,267	※経常収支比率「参考値」は、 減収補填債特例分(0千円)、 臨時財政対策債(36,870千円)、 猶予特例債(0千円) を経常一般財源等から除いた場合の比率		経常収支比率	104.5	117.2
実質単年度収支	△44,269			不良債務	0	0
地方債現在高	10,492,047			法 非 適 用		
債務負担行為限度額	620,922			事業名	簡易水道	下水道
基金の状況 (千円)		健全化判断比率 (%)		総収益		
財政調整基金	973,738	実質赤字比率	-	総費用		
減債基金	25,449	連結実質赤字比率	-	資本的収入		
その他特目基金	518,835	実質公債費比率		資本的支出		
合計	1,518,022	(3ヶ年平均)	12.7	実質収支額		
土地開発基金	43,489	将来負担比率	80.9	他会計繰入額		
その他運用基金	2,500					
合計	45,989					

歳 入			目的別歳出			性質別歳出			
区 分	決算額 (千円) 構成比		区 分	決算額 (千円) 構成比		区 分	決算額 (千円) 構成比		
市町村税	2,160,121	22.0	議会費	107,433	1.1	人件費	1,772,215	18.7	
地方譲与税	48,805	0.5	総務費	1,308,601	13.8	うち職員給	1,087,292	11.4	
利子割交付金	1,161	0.0	民生費	3,281,087	34.5	物件費	1,339,734	14.1	
配当割交付金	32,659	0.3	衛生費	1,078,354	11.4	維持補修費	32,163	0.3	
株式譲渡割交付金	35,772	0.4	労働費	14,100	0.1	扶助費	1,820,405	19.2	
地方消費税交付金	447,487	4.6	農林水産業費	70,355	0.7	補助費等	1,182,846	12.4	
ゴルフ場利用税交付金	0	0.0	商工費	77,718	0.8	公債費	1,138,515	12.0	
自動車税環境性能割交付金	8,244	0.1	土木費	686,492	7.2	内元利償還金	1,138,515	12.0	
法人事業税交付金	19,473	0.2	消防費	343,678	3.6	一借金利子	0	0.0	
地方特例交付金	21,134	0.2	教育費	1,394,540	14.7	投資出資貸付金	10,341	0.1	
地方交付税	2,940,606	29.9	災害復旧費	0	0.0	繰出金	903,919	9.5	
内普通交付税	2,596,341	26.4	公債費	1,138,515	12.0	積立金	359,815	3.8	
内特別交付税	344,265	3.5	諸支出金	0	0.0	前年度繰上充用	0	0.0	
交通安全交付金	1,907	0.0	前年度繰上充用	0	0.0	小計	8,559,953	90.1	
分担金・負担金	116,920	1.2	合計	9,500,873	100.0	投資的経費	940,920	9.9	
使用料・手数料	172,309	1.8	市町村税の内訳			うち人件費	0	0.0	
国庫支出金	1,371,441	14.0	区 分	決算額 (千円) 構成比		投 資	普通建設	940,920	9.9
国有提供施設交付金	0	0.0	市町村民税	1,083,493	50.2	うち補助	130,646	1.4	
県支出金	643,904	6.6	固定資産税	861,764	39.9	のうち単独	810,274	8.5	
財産収入	7,837	0.1	その他諸税	214,864	9.9	内災害復旧	0	0.0	
寄附金	10,533	0.1	目的税	0	0.0	内失業対策	0	0.0	
繰入金	297,689	3.0	合計	2,160,121	100.0	合計	9,500,873	100.0	
繰越金	339,366	3.5							
諸収入	82,527	0.8							
市町村債	1,061,270	10.8							
合計	9,822,291	100.0							

※特別交付税には震災復興特別交付税を含む  
※数値については、表示単位未満四捨五入の関係により、一致しない箇所があります

公 共 施 設 の 状 況

市町村道	実延長	90,643 m	公園	箇所数	69 ヶ所	林野面積	67 ha	老人ホーム	0.7 ヶ所		
	面積	630,753 m <sup>2</sup>		面積	80,769 m <sup>2</sup>		林道延長	0 m	隣保館	1 ヶ所	
	改良済延長	73,598 m		下水道処理区域内人口	20,844 人		公営公営住宅	222 戸	公民館	13 ヶ所	
	舗装済延長	88,634 m		道等普及率	97.8 %		住宅改良住宅	199 戸	市民会館等	1 ヶ所	
	改良率	81.2 %		ごみ処年間総収集量	6,251 t		等単独住宅	0 戸	図書館	1 ヶ所	
	舗装率	97.8 %		理施設年間総処理量	6,251 t		保育所	1 ヶ所	体育館	2 ヶ所	
	橋りょう延長	410 m		し尿処年間総収集量	636 kl		幼稚園	1 ヶ所	陸上競技場	0 ヶ所	
	上水道等	配水能力		10,500 m <sup>3</sup>	理施設年間総処理量		636 kl	認定こども園	0 ヶ所	野球場	1 ヶ所
		給水人口		18,167 人	耕地面積		95 ha	小学校	3 ヶ所	病院	0 ヶ所
		普及率		100.0 %	農道延長		157 m	中学校	2 ヶ所	診療所	0 ヶ所

※下水道普及率については、市町村が実施する下水道事業(公共下水道・特定地域環境保全下水道・農業集落排水・簡易排水・特定地域生活排水・小規模集合排水)から算出