
	さ く ら い し <b>桜 井 市</b>	[キャッチフレーズ] 日本一住みたいまち 桜井 [花] 山桜 [木] 杉 [鳥]
	[住所] 〒 633-8585 桜井市大字粟殿432-1 [電話] 0744-42-9111	[市町村コード] 292061 [FAX] 0744-42-2656

面積 (R7.1)	98.91 km <sup>2</sup>	<b>沿革</b> 昭和31年 市制施行、上之郷村を廃し桜井市に編入 昭和34年 初瀬町を廃し桜井市に編入 合併 昭和38年 大三輪町を廃し桜井市に編入 合併 昭和51年 市の木・市の花・市民憲章 制定 昭和56年 市民会館・中央公民館完成 平成 3年 桜井駅前地区市街地再開発事業完成 平成 7年 高齢者総合福祉センター (現:総合福祉センター) 完成 平成11年 市立図書館完成 平成15年 桜井市グリーンパーク (ごみ処理施設等) 完成 平成17年 桜井市コミュニティバス運行開始 関西国際空港リムジンバス開通 平成28年 桜井市保健福祉センター「陽だまり」開所 令和元年 桜井市まほろばセンター リニューアルオープン 令和 4年 桜井市本庁舎 グランドオープン
人口密度 (R2国調)	554.6 人/km <sup>2</sup>	
人口伸率 (R2/H27国調)	-4.2 %	
高齢者比率 (R2国調)	32.1 %	
高齢者比率 (R6.10)	33.4 %	

区 分	人口 (人)	世 帯 数
H27.10.1(国調)	57,244	21,672
R 2.10.1(国調)	54,857	22,011
R 6.10.1(推計)	52,903	22,768

地域指定	辺地(2)・近畿・近郊・特農・都市計画・拠点
------	------------------------

市長  まつい まさたけ 松井 正剛 [第4期] 令和 9年12月 1日 任期	副市長 まえの たかひさ 前野 孝久	議 会 議 長 つちや やすおき 土家 靖起 副議長 くどう としたろう 工藤 敏太郎 定 数 16 任 期 令和 9年 4月 29日 党派別 日本維新の会1 自民1 公明2 共産1 無所属11	職員数 (R6.4.1現在) 一般行政 385人 特別行政 49人 公営企業等 37人 病 院 0人 水 道 14人 下水道 8人 その他 15人 合 計 471人
--	--------------------------	--	--

基本構想名称	第6次桜井市総合計画
基本構想策定年月	令和3年4月
基本構想計画期間	令和3年度～令和12年度

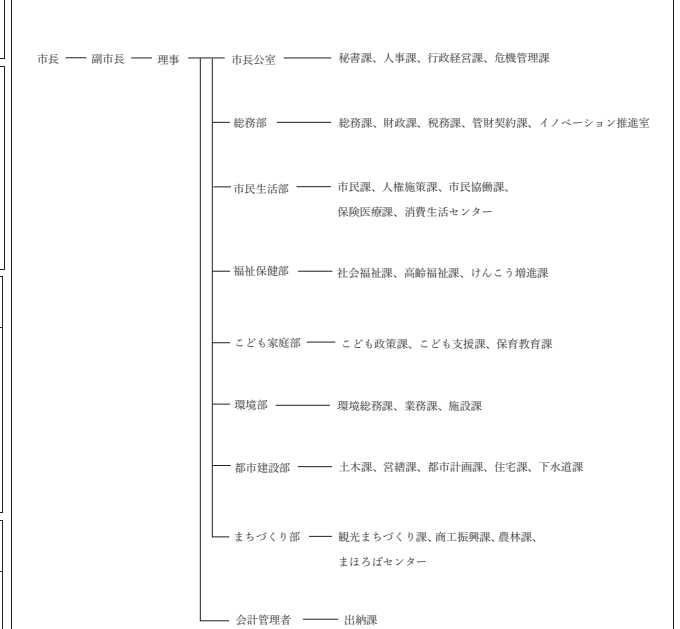
施政方針	「はじまりの地から未来へ 歴史と自然がいきづく万葉のふるさと 桜井」を将来都市像として掲げ、少子高齢化や高度情報化、地方分権などの地域を取り巻く社会環境の変化や、まちづくりを行ううえでの様々な課題に迅速かつ的確に対処する。
------	---

主 要 事 業	総事業費(千円)
防災情報伝達システムの整備	392,000
纏向遺跡をはじめとする史跡活用への取組	103,751
世界遺産登録に向けての取組	20,218

産 業 経 済			
農 業	経営体数	529 経営体	工 業
	就業人口	555 人	
	経営耕地面積	474 ha	
林 業	林家戸数	379 戸	商 業
	森林面積	5,960 ha	
	伐採材積量	0 m <sup>3</sup>	
	従業員数	2,368 人	
	事務所数	91 箇所	
	出荷額	53,607 百万円	
	従業員数	3,623 人	
	商店数	492 店	
	販売額	67,525 百万円	

産 業 構 造 (R2国調)	区 分	就業人口 (人)	構成比 (%)
	第1次産業	593	2.4
	第2次産業	6,037	24.2
	第3次産業	17,437	69.8
	合計 (分類不能含む)	24,970	100.0

### 行 政 機 構



◇市町村キャラクター  
ひみこちゃん



令和5年度決算の状況

普通会計決算額 (千円)		財政関係指標 (千円、%)		公営企業の経営状況 (千円)		
歳入総額	26,605,199	基準財政需要額	11,629,284	法 適 用		
歳出総額	25,843,276	基準財政収入額	5,973,624	企業名	上水道	下水道
歳入歳出差引	761,923	標準財政規模	13,276,084	経常収益	1,177,089	1,093,100
翌年度繰越財源	38,502	財政力単年度	0.51	経常費用	1,217,189	1,099,519
実質収支	723,421	指数3ヶ年平均	0.51	経常損(△)益	△40,100	△6,419
単年度収支	△598,475	実質収支比率	5.4	特別損(△)益	0	0
積立金	670,000	経常収支比率	97.4	当期純損益	△40,100	△6,419
繰上償還金	0	参考値	98.2	累積利益剰余金	557,741	40,695
積立金取り崩し	400,000	※経常収支比率「参考値」は、 減収補填債特例分(0千円)、 臨時財政対策債(103,700千円)、 猶予特例債(0千円) を経常一般財源等から除いた場合の比率		経常収支比率	96.7	99.4
実質単年度収支	△328,475			不良債務	0	0
地方債現在高	19,626,720			法 非 適 用		
債務負担行為限度額	13,083,282			事業名	簡易水道	下水道
基金の状況 (千円)		健全化判断比率 (%)		総収益		
財政調整基金	1,335,416	実質赤字比率	-	総費用		
減債基金	399,678	連結実質赤字比率	-	資本的収入		
その他特目基金	1,384,565	実質公債費比率		資本的支出		
合計	3,119,659	(3ヶ年平均)	6.8	実質収支額		
土地開発基金	72,031	将来負担比率	58.1	他会計繰入額		
その他運用基金	3,000					
合計	75,031					

歳 入			目的別歳出			性質別歳出			
区 分	決算額 (千円) 構成比		区 分	決算額 (千円) 構成比		区 分	決算額 (千円) 構成比		
市町村税	6,371,498	23.9	議会費	192,386	0.7	人件費	4,246,136	16.4	
地方譲与税	177,870	0.7	総務費	3,652,287	14.1	うち職員給	2,898,376	11.2	
利子割交付金	2,865	0.0	民生費	11,337,317	43.9	物件費	4,312,005	16.7	
配当割交付金	80,596	0.3	衛生費	3,519,471	13.6	維持補修費	117,229	0.5	
株式譲渡割交付金	88,323	0.3	労働費	0	0.0	扶助費	6,700,901	25.9	
地方消費税交付金	1,189,264	4.5	農林水産業費	267,760	1.0	補助費等	2,523,591	9.8	
ゴルフ場利用税交付金	11,245	0.0	商工費	549,541	2.1	公債費	1,996,226	7.7	
自動車税環境性能割交付金	26,262	0.1	土木費	1,316,956	5.1	内元利償還金	1,996,226	7.7	
法人事業税交付金	63,532	0.2	消防費	893,544	3.5	一借金利子	0	0.0	
地方特例交付金	69,307	0.3	教育費	2,010,696	7.8	投資出資貸付金	112,922	0.4	
地方交付税	6,802,523	25.6	災害復旧費	106,785	0.4	繰出金	2,431,777	9.4	
内普通交付税	5,652,961	21.2	公債費	1,996,533	7.7	積立金	1,310,460	5.1	
内特別交付税	1,149,562	4.3	諸支出金	0	0.0	前年度繰上充用	0	0.0	
交通安全交付金	4,513	0.0	前年度繰上充用	0	0.0	小計	23,751,247	91.9	
分担金・負担金	249,390	0.9	合計	25,843,276	100.0	投資的経費	2,092,029	8.1	
使用料・手数料	658,476	2.5	市町村税の内訳			うち人件費	90,644	0.4	
国庫支出金	5,393,687	20.3	区 分	決算額 (千円) 構成比		投 資	普通建設	1,985,244	7.7
国有提供施設交付金	0	0.0	市町村民税	2,788,865	43.8	うち補助	1,167,131	4.5	
県支出金	1,718,977	6.5	固定資産税	2,564,267	40.2	のうち単独	818,113	3.2	
財産収入	31,053	0.1	その他諸税	570,380	9.0	内災害復旧	106,785	0.4	
寄附金	290,608	1.1	目的税	447,986	7.0	内失業対策	0	0.0	
繰入金	628,849	2.4	合計	6,371,498	100.0	合計	25,843,276	100.0	
繰越金	1,396,370	5.2							
諸収入	332,606	1.3							
市町村債	1,013,800	3.8							
合計	26,605,199	100.0							


※特別交付税には震災復興特別交付税を含む

※数値については、表示単位未満四捨五入の関係により、一致しない箇所があります


公共施設の状況

市町村道	実延長	466,208 m	公園	箇所数	32ヶ所	林野面積	2,897 ha	老人ホーム	0ヶ所		
	面積	2,464,354 m <sup>2</sup>		面積	218,306 m <sup>2</sup>		林道延長		3,220 m	隣保館	6ヶ所
	改良済延長	214,490 m		下水道処理区域内人口	42,904 人		公営公営住宅		472 戸	公民館	15ヶ所
	舗装済延長	380,468 m		道等普及率	78.5 %		住宅改良住宅		180 戸	市民会館等	1ヶ所
	改良率	46.0 %		ごみ処年間総収集量	18,770 t		等単独住宅		0 戸	図書館	1ヶ所
	舗装率	81.6 %		理施設年間総処理量	18,770 t		保育所		4ヶ所	体育館	3ヶ所
上水道等	橋りょう延長	3,783 m	し尿処年間総収集量	16,188 kl	幼稚園	5ヶ所	陸上競技場	1ヶ所			
	配水能力	21,000 m <sup>3</sup>	理施設年間総処理量	16,188 kl	認定こども園	0ヶ所	野球場	0ヶ所			
	給水人口	53,832 人	耕地面積	1,340 ha	小学校	11ヶ所	病院	0ヶ所			
	普及率	98.5 %	農道延長	20,516 m	中学校	4ヶ所	診療所	1ヶ所			

※下水道普及率については、市町村が実施する下水道事業(公共下水道・特定地域環境保全下水道・農業集落排水・簡易排水・特定地域生活排水・小規模集合排水)から算出

	ご じ ょ う し	[キャッチフレーズ] 「五條」ひと・みちが交わり、新たな価値が生まれるまち
	五 條 市	[花] ききょう [木] くすのき [鳥]
[住所] 〒 637-8501 五條市岡口1-3-1		[市町村コード] 292079
[電話] 0747-22-4001		[FAX] 0747-25-0629

面積 (R7.1)	292.02 km <sup>2</sup>	<b>沿革</b> 昭和32年 市制施行 (2町6村の8か町村合併) 昭和34年 南宇智村が五條市に合併 昭和57年 市民憲章 市の木・市の花 制定 昭和59年 わかくさ国体(カヌー・軟式野球)開催 JR和歌山線電化 平成7年 五條文化博物館 完成 平成12年 保健福祉センター「カルム五條」完成 平成17年 五條市、西吉野村及び大塔村と合併し新生五條市誕生 平成22年 五條新町が「重要伝統的建造物群保存地区」に選定 平成25年 五條市新消防庁舎完成 平成28年 五條市上野公園総合体育館(シダーアリーナ)完成 平成29年 市制施行60周年 令和3年 五條市立西吉野農業高等学校開校 令和3年 五條市新庁舎完成
人口密度 (R2国調)	95.6 人/km <sup>2</sup>	
人口伸率 (R2/H27国調)	-9.9 %	
高齢者比率 (R2国調)	39.6 %	
高齢者比率 (R6.10)	43.0 %	
区 分	人口 (人)	世 帯 数
H27.10.1(国調)	30,997	11,199
R 2.10.1(国調)	27,927	10,897
R 6.10.1(推計)	25,436	10,685
地域指定	辺地(4)・過疎・近畿・近郊・山村・特農・都市計画・半島・拠点	

市長	 ひらおか きよし 平岡清司 [第1期] 令和9年4月25日任期	議 長	いわもと たかし 岩本孝	職員数 (R6.4.1現在)	一般行政 252人	
			副議長		たに かつひろ 谷勝啓	特別行政 80人
副市長	ふくつか かつひこ 福塚勝彦	定 数	12		公営企業等 36人	病院 0人
			任期			
		党派別	自民5 公明1 共産1 無所属5			下水道 2人
					その他 21人	
					合 計 368人	

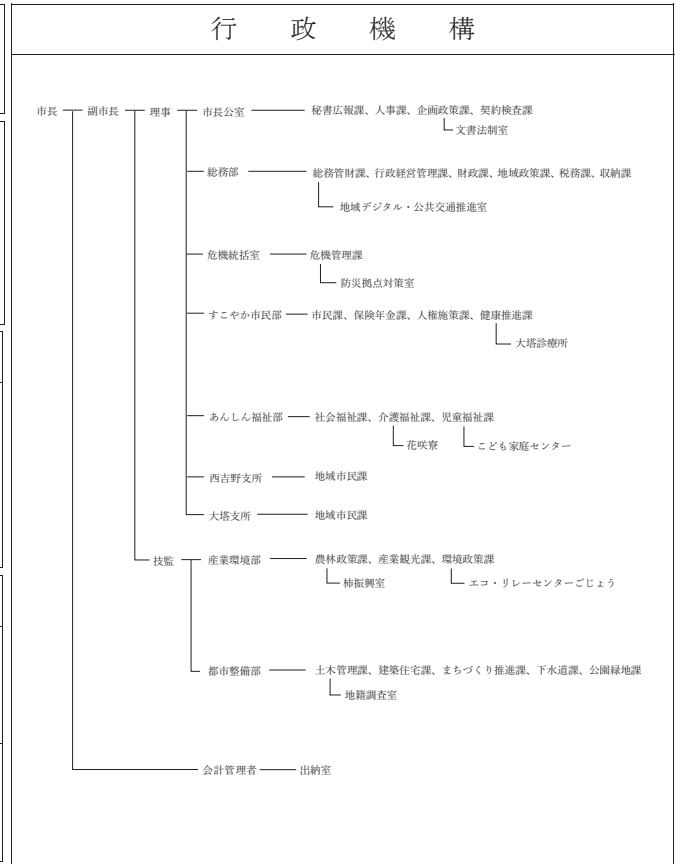
基本構想名称	五條市ビジョン
基本構想策定年月	
基本構想計画期間	令和2年4月1日～令和12年3月31日

施政方針	総合計画・総合戦略・国土強靱化地域計画を一体化し、以下の基本理念を基に政策展開する。
	第一條 子どもを育てたいまちをつくる
	第二條 安心して定住できるまちをつくる
	第三條 地域資源を活かした産業のまちをつくる
	第四條 南部地域の交流拠点となるまちをつくる
	第五條 すべての人が社会参加するまちをつくる

主要事業	総事業費(千円)
学校環境改善事業	139,857
地域公共交通対策事業	103,533
中心市街地活性化事業	292,120
道路新設改良事業	189,790
地域デジタル推進事業	264,703

産 業 経 済			
農 業	経営体数	1,058 経営体	工 業
	就業人口	1,852 人	
	経営耕地面積	1,671 ha	
林 業	林家戸数	518 戸	商 業
	森林面積	21,663 ha	
	伐採材積量	0 m <sup>3</sup>	
		従業員数	3,700 人
		事務所数	97 箇所
		出荷額	108,205 百万円
		従業員数	1,568 人
		商店数	279 店
		販売額	32,552 百万円

産業構造 (R2国調)	区 分	就業人口 (人)	構成比 (%)
	第1次産業	1,910	15.2
	第2次産業	3,069	24.5
	第3次産業	7,420	59.2
	合計 (分類不能含む)	12,528	100.0



令 和 5 年 度 決 算 の 状 況

普通会計決算額 (千円)		財政関係指標 (千円、%)		公営企業の経営状況 (千円)		
歳入総額	19,098,545	基準財政需要額	10,008,261	法 適 用		
歳出総額	18,246,912	基準財政収入額	3,430,196	企業名	上水道	下水道
歳入歳出差引	851,633	標準財政規模	10,935,334	経常収益	1,057,933	733,176
翌年度繰越財源	109,506	財政力単年度	0.34	経常費用	1,054,901	718,759
実質収支	742,127	指数(3ヶ年平均)	0.33	経常損(△)益	3,032	14,417
単年度収支	△10,167	実質収支比率	6.8	特別損(△)益	0	△96
積立金	50	経常収支比率	93.8	当期純損益	3,032	14,321
繰上償還金	0	参考値	94.3	累積利益剰余金	3,165	63,089
積立金取り崩し	0	※経常収支比率「参考値」は、 減収補填債特例分(0千円)、 臨時財政対策債(56,900千円)、 猶予特例債(0千円) を經常一般財源等から除いた場合の比率		経常収支比率	100.3	102.0
実質単年度収支	△10,117			不良債務	0	0
地方債現在高	25,961,570			法 非 適 用		
債務負担行為限度額	1,282,815			事業名	簡易水道	下水道
基金の状況 (千円)		健全化判断比率 (%)		総収益		2,150
財政調整基金	1,725,400	実質赤字比率	-	総費用		2,490
減債基金	1,052,159	連結実質赤字比率	-	資本的収入		966
その他特目基金	3,176,367	実質公債費比率		資本的支出		626
合計	5,953,926	(3ヶ年平均)	8.8	実質収支額		0
土地開発基金	633,297	将来負担比率	84.8	他会計繰入額		1,784
その他運用基金	3,000					
合計	636,297					

歳 入			目的別歳出			性質別歳出			
区 分	決算額 (千円) 構成比		区 分	決算額 (千円) 構成比		区 分	決算額 (千円) 構成比		
市町村税	3,346,872	17.5	議会費	145,520	0.8	人件費	3,212,831	17.6	
地方譲与税	206,875	1.1	総務費	2,520,527	13.8	うち職員給	1,972,728	10.8	
利子割交付金	1,286	0.0	民生費	5,818,998	31.9	物件費	2,319,607	12.7	
配当割交付金	36,169	0.2	衛生費	1,934,921	10.6	維持補修費	25,276	0.1	
株式譲渡割交付金	39,568	0.2	労働費	8,541	0.0	扶助費	3,160,936	17.3	
地方消費税交付金	643,225	3.4	農林水産業費	819,111	4.5	補助費等	2,800,552	15.3	
ゴルフ場利用税交付金	32,166	0.2	商工費	177,669	1.0	公債費	2,800,712	15.3	
自動車税環境性能割交付金	27,631	0.1	土木費	1,442,922	7.9	内元利償還金	2,800,712	15.3	
法人事業税交付金	41,304	0.2	消防費	829,275	4.5	一借金利子	0	0.0	
地方特例交付金	41,135	0.2	教育費	1,385,378	7.6	投資出資貸付金	320,348	1.8	
地方交付税	7,886,459	41.3	災害復旧費	363,338	2.0	繰出金	1,586,081	8.7	
内普通交付税	6,570,457	34.4	公債費	2,800,712	15.3	積立金	682,551	3.7	
内特別交付税	1,316,002	6.9	諸支出金	0	0.0	前年度繰上充用	0	0.0	
交通安全交付金	2,838	0.0	前年度繰上充用	0	0.0	小計	16,908,894	92.7	
分担金・負担金	194,594	1.0	合計	18,246,912	100.0	投資的経費	1,338,018	7.3	
使用料・手数料	255,918	1.3	市町村税の内訳			うち人件費	54,889	0.3	
国庫支出金	2,510,949	13.1	区 分	決算額 (千円) 構成比		投 資	普通建設	974,680	5.3
国有提供施設交付金	0	0.0	市町村民税	1,301,305	38.9	うち補助	415,129	2.3	
県支出金	1,331,544	7.0	固定資産税	1,592,868	47.6	のうち単独	559,551	3.1	
財産収入	30,296	0.2	その他諸税	328,467	9.8	内災害復旧	363,338	2.0	
寄附金	200,579	1.1	目的税	124,232	3.7	内失業対策	0	0.0	
繰入金	332,690	1.7	合計	3,346,872	100.0	合計	18,246,912	100.0	
繰越金	757,922	4.0							
諸収入	168,053	0.9							
市町村債	1,006,700	5.3							
合計	19,098,545	100.0							


※特別交付税には震災復興特別交付税を含む

※数値については、表示単位未満四捨五入の関係により、一致しない箇所があります


公 共 施 設 の 状 況

市町村道	実延長	781,870 m	公園	箇所数	208 ヶ所	林野面積	8,070 ha	老人ホーム	1 ヶ所		
	面積	3,850,919 m <sup>2</sup>		面積	1,756,711 m <sup>2</sup>		林道延長		83,771 m	隣保館	2 ヶ所
	改良済延長	296,433 m		下水道処理区域内人口	16,297 人		公営公営住宅		491 戸	公民館	18 ヶ所
	舗装済延長	624,014 m		道等普及率	59.7 %		住宅改良住宅		0 戸	市民会館等	2 ヶ所
	改良率	37.9 %		ごみ処年間総収集量	9,337 t		等単独住宅		97 戸	図書館	1 ヶ所
	舗装率	79.8 %		理施設年間総処理量	9,337 t		保育所		0 ヶ所	体育館	13 ヶ所
上水道等	橋りょう延長	7,089 m	し尿処年間総収集量	10,246 kl	幼稚園	0 ヶ所	陸上競技場	1 ヶ所			
	配水能力	23,605 m <sup>3</sup>	理施設年間総処理量	10,246 kl	認定こども園	3 ヶ所	野球場	2 ヶ所			
	給水人口	26,844 人	耕地面積	2,536 ha	小学校	4 ヶ所	病院	0 ヶ所			
	普及率	98.3 %	農道延長	0 m	中学校	3 ヶ所	診療所	2 ヶ所			

※下水道普及率については、市町村が実施する下水道事業(公共下水道・特定地域環境保全下水道・農業集落排水・簡易排水・特定地域生活排水・小規模集合排水)から算出

	御 所 市	[キャッチフレーズ] 行きたい、住みたい、語りたい。 ~自然と歴史を誇れるまち ごせ~ [花] つつじ [木] くすの木 [鳥]
	[住所] 〒 639-2298 御所市1-3 [電話] 0745-62-3001	[市町村コード] 292087 [FAX] 0745-62-5425

面積 (R7.1) 60.58 km <sup>2</sup> 人口密度 (R2国調) 397.8 人/km <sup>2</sup> 人口伸率 (R2/H27国調) -10.3 % 高齢者比率 (R2国調) 42.1 % 高齢者比率 (R6.10) 44.4 %	沿革 昭和33年 市制施行、金剛・生駒国定公園 指定 昭和53年 市民憲章、市の木・市の花 制定 昭和59年 わかくさ国体 (ラグビーフットボール大会) 昭和63年 名誉市民条例 制定 平成12年 市役所新庁舎 完成 平成20年 市制施行50周年 平成24年 京奈和自動車道 御所IC 開通 平成25年 市制施行55周年 平成27年 京奈和自動車道 御所南IC 開通 平成29年 京奈和道御所南PA内に地域振興施設「御所の郷」がオープン 平成30年 市制施行60周年												
<table border="1"> <tr> <th>区分</th> <th>人口 (人)</th> <th>世帯数</th> </tr> <tr> <td>H27.10.1(国調)</td> <td>26,868</td> <td>10,415</td> </tr> <tr> <td>R 2.10.1(国調)</td> <td>24,096</td> <td>9,996</td> </tr> <tr> <td>R 6.10.1(推計)</td> <td>22,202</td> <td>9,867</td> </tr> </table>	区分	人口 (人)	世帯数	H27.10.1(国調)	26,868	10,415	R 2.10.1(国調)	24,096	9,996	R 6.10.1(推計)	22,202	9,867	
区分	人口 (人)	世帯数											
H27.10.1(国調)	26,868	10,415											
R 2.10.1(国調)	24,096	9,996											
R 6.10.1(推計)	22,202	9,867											
地域指定 過疎・近畿・近郊・都市計画・拠点													

市長  やまだ しゅうじ 山田 秀士 [第1期] 令和10年10月19日 任期	議長 いけだ やすゆき 池田 靖幸	職員数 (R6.4.1現在) 一般行政 264人 特別行政 30人 公営企業等 33人 病院 0人 水道 12人 下水道 5人 その他 16人 合計 327人
副市長 おくだ きみお 奥田 公夫	副議長 まるやま まこと 丸山 誠	
	定数 13 任期 令和8年4月28日 党派別 共産2 公明1 無所属9	

基本構想名称	御所市第6次総合計画
基本構想策定年月	令和3年3月
基本構想計画期間	令和3年度～令和11年度

施政方針 「来る人も 暮らす人も 心穏やかに過ごせるまち ごせ」の達成に向け、「ともに拓き ともに創る ごせの未来」をスローガンに、令和7年度を「輝くごせ未来共創元年」と位置付け、持続可能で魅力ある御所市の未来を切り拓いていく。
---

主要事業	総事業費(千円)
中心市街地地区整備事業 H29～R13	6,982,133
防災行政無線システム整備事業 R4～R7	978,945

産 業 経 済			
農 業	経営体数	658 経営体	工 業
	就業人口	617 人	
	経営耕地面積	488 ha	
林 業	林家戸数	140 戸	商 業
	森林面積	3,065 ha	
	伐採材積量	0 m <sup>3</sup>	
	従業員数	1,564人	
	商店数	230店	
	販売額	30,035 百万円	

産 業 構 造 (R2国調)	区 分	就業人口 (人)	構成比 (%)
	第1次産業	424	4.3
	第2次産業	2,788	28.0
	第3次産業	6,229	62.5
	合計 (分類不能含む)	9,964	100.0

### 行 政 機 構


市長

- 総務部
  - 秘書課
  - 人事課
  - 総務課
  - デジタル推進課
  - 行革財政課
  - 税務課
  - 収税課
- 企画政策部
  - 企画政策課
  - 観光振興課
  - まちづくり推進課
  - 管財課
- 市民協働部
  - 市民課
  - 保険課
  - 危機管理課
  - 人権施策課 (人権センター内)
- 環境衛生部 (クワンセンター内)
  - 環境政策課
  - 環境業務課
- 健康福祉部
  - 健康推進課 (いきいきライフセンター内)
  - 福祉課
  - 高齢対策課
  - 介護保険課
  - 子育て推進課 (いきいきライフセンター内)
- 産業建設部
  - 建設課
  - 住宅課
  - 農林商工課
  - 都市整備課
  - 営繕課

副市長

出納室

◇市町村キャラクター  
ゴセンちゃん



令和 5 年度 決 算 の 状 況

普通会計決算額 (千円)		財政関係指標 (千円、%)		公営企業の経営状況 (千円)		
歳入総額	19,556,696	基準財政需要額	7,107,831	法 適 用		
歳出総額	18,778,708	基準財政収入額	2,724,884	企業名	上水道	下水道
歳入歳出差引	777,988	標準財政規模	7,843,100	経常収益	720,499	526,410
翌年度繰越財源	59,960	財政力単年度	0.38	経常費用	806,324	516,322
実質収支	718,028	指数(3ヶ年平均)	0.38	経常損(△)益	△ 85,825	10,088
単年度収支	△ 111,576	実質収支比率	9.2	特別損(△)益	△ 127	△ 18
積立金	527	経常収支比率	98.8	当期純損益	△ 85,952	10,070
繰上償還金	947,267	参考値	99.4	累積利益剰余金	263,123	222,537
積立金取り崩し	196,484	※経常収支比率「参考値」は、 減収補填債特例分(0千円)、 臨時財政対策債(45,900千円)、 猶予特例債(0千円) を経常一般財源等から除いた場合の比率		経常収支比率	89.4	102.0
実質単年度収支	639,734			不良債務	0	0
地方債現在高	23,568,167			法 非 適 用		
債務負担行為限度額	208,512			事業名	簡易水道	下水道
基金の状況 (千円)		健全化判断比率 (%)		総収益		
財政調整基金	2,705,342	実質赤字比率	-	総費用		
減債基金	1,040,542	連結実質赤字比率	-	資本的収入		
その他特目基金	1,388,014	実質公債費比率		資本的支出		
合計	5,133,898	(3ヶ年平均)	11.1	実質収支額		
土地開発基金	0	将来負担比率	74.2	他会計繰入額		
その他運用基金	10,000					
合計	10,000					

歳 入			目的別歳出			性質別歳出			
区 分	決算額 (千円)		区 分	決算額 (千円)		区 分	決算額 (千円)		
		構成比			構成比			構成比	
市町村税	2,837,557	14.5	議会費	146,701	0.8	人件費	2,674,531	14.2	
地方譲与税	100,964	0.5	総務費	1,626,180	8.7	うち職員給	1,810,626	9.6	
利子割交付金	1,142	0.0	民生費	6,039,401	32.2	物件費	1,898,617	10.1	
配当割交付金	32,168	0.2	衛生費	1,637,933	8.7	維持補修費	148,739	0.8	
株式譲渡割交付金	35,280	0.2	労働費	0	0.0	扶助費	3,224,417	17.2	
地方消費税交付金	547,553	2.8	農林水産業費	162,934	0.9	補助費等	1,774,283	9.4	
ゴルフ場利用税交付金	12,643	0.1	商工費	382,106	2.0	公債費	2,767,513	14.7	
自動車税環境性能割交付金	15,876	0.1	土木費	1,369,661	7.3	内元利償還金	2,767,495	14.7	
法人事業税交付金	34,057	0.2	消防費	3,425,242	18.2	一借金利子	18	0.0	
地方特例交付金	12,671	0.1	教育費	1,185,235	6.3	投資出資貸付金	22,832	0.1	
地方交付税	5,819,476	29.8	災害復旧費	35,802	0.2	繰出金	1,516,211	8.1	
内普通交付税	4,345,059	22.2	公債費	2,767,513	14.7	積立金	180,785	1.0	
内特別交付税	1,474,417	7.5	諸支出金	0	0.0	前年度繰上充用	0	0.0	
交通安全交付金	2,208	0.0	前年度繰上充用	0	0.0	小計	14,207,928	75.7	
分担金・負担金	133,648	0.7	合計	18,778,708	100.0	投資的経費	4,570,780	24.3	
使用料・手数料	399,771	2.0	市町村税の内訳			うち人件費	357,102	1.9	
国庫支出金	2,712,834	13.9	区 分	決算額 (千円)		投 資	普通建設	4,534,978	24.1
国有提供施設交付金	0	0.0			構成比	うち補助	437,166	2.3	
県支出金	817,443	4.2	市町村民税	1,155,683	40.7	の ち単独	4,097,812	21.8	
財産収入	42,471	0.2	固定資産税	1,294,206	45.6	内	災害復旧	35,802	0.2
寄附金	88,600	0.5	その他諸税	298,219	10.5	内	失業対策	0	0.0
繰入金	273,356	1.4	目的税	89,449	3.2	訳	合計	18,778,708	100.0
繰越金	875,084	4.5	合計	2,837,557	100.0				
諸収入	740,427	3.8							
市町村債	4,019,300	20.6							
合計	19,556,696	100.0							


※特別交付税には震災復興特別交付税を含む

※数値については、表示単位未満四捨五入の関係により、一致しない箇所があります


公 共 施 設 の 状 況

市町村道	実延長	428,403 m	公園	箇所数	130 ヶ所	林野面積	1,920 ha	老人ホーム	0 ヶ所	
	面積	1,897,242 m <sup>2</sup>		面積	259,195 m <sup>2</sup>		林道延長	0 m	隣保館	0 ヶ所
	改良済延長	128,678 m		下水道処理区域内人口	11,720 人		公営公営住宅	449 戸	公民館	2 ヶ所
	舗装済延長	284,835 m		道等普及率	49.8 %		住宅改良住宅	0 戸	市民会館等	3 ヶ所
	改良率	30.0 %		ごみ処年間総収集量	7,957 t		等単独住宅	0 戸	図書館	1 ヶ所
	舗装率	66.5 %		理施設年間総処理量	7,957 t		保育所	5 ヶ所	体育館	0 ヶ所
上水道等	橋りょう延長	2,098 m	し尿処年間総収集量	13,385 kl	幼稚園	3 ヶ所	陸上競技場	1 ヶ所		
	配水能力	11,350 m <sup>3</sup>	理施設年間総処理量	13,388 kl	認定こども園	0 ヶ所	野球場	4 ヶ所		
	給水人口	22,024 人	耕地面積	1,247 ha	小学校	7 ヶ所	病院	0 ヶ所		
	普及率	93.6 %	農道延長	0 m	中学校	5 ヶ所	診療所	1 ヶ所		

※下水道普及率については、市町村が実施する下水道事業(公共下水道・特定地域環境保全下水道・農業集落排水・簡易排水・特定地域生活排水・小規模集合排水)から算出

	い こ ま し	[キャッチフレーズ] 自分らしく輝けるステージ・生駒
	<b>生 駒 市</b>	[花] 菊 [木] 樫 [鳥]
[住所] 〒 630-0288 生駒市東新町8-38		[市町村コード] 292095
[電話] 0743-74-1111		[FAX] 0743-74-9100

面積 (R7.1)	53.15 km <sup>2</sup>	沿 革
人口密度 (R2国調)	2,195.2 人/km <sup>2</sup>	
人口伸率 (R2/H27国調)	-1.3 %	
高齢者比率 (R2国調)	28.9 %	
高齢者比率 (R6.10)	30.2 %	
区 分	人口 (人)	世 帯 数
H27.10.1(国調)	118,233	45,593
R 2.10.1(国調)	116,675	47,666
R 6.10.1(推計)	114,382	48,733
地域指定	近畿・近郊・都市計画	
昭和46年		市制施行
昭和61年		近鉄東大阪線 開通
平成 2年		吉野郡上北山村と友好都市提携
平成 3年		奈良先端科学技術大学院大学の開学
平成 9年		生駒駅前北口市街地再開発事業第1地区完成
平成13年		市制30周年記念式典、新市民憲章制定
平成17年		生駒駅前北口市街地再開発事業第4地区完成
平成18年		けいはんな線開業
平成23年		市制40周年記念式典
平成26年		生駒駅前北口市街地再開発事業第2地区完成
令和元年		SDGs未来都市に選定
令和 3年		市制施行50周年、敦賀市と友好都市、南あわじ市と観光物産交流友好都市を提携

市長		こむらさき まさし 小 紫 雅 史 [第 3 期] 令和 9年 4月 25日 任期	議 会	議 長	かたやま せいや 片 山 誠 也	職 員 数 (R 6・4・1 現在)	一般行政	510 人
	副市長	りょうけ まこと 領 家 誠		副議長	いき まりこ 伊 木 まり子		特別行政	256 人
			定 数	22		公営企業等	85 人	
			任 期	令和 9年 4月 29日		病 院	2 人	
			党 派 別	自民4 公明3 共産2 維新2 無11		水 道	30 人	
						下水道	13 人	
						その他	40 人	
						合 計	851 人	

基本構想名称	第6次生駒市総合計画
基本構想策定年月	平成31年3月
基本構想計画期間	令和元年度～概ね20年間

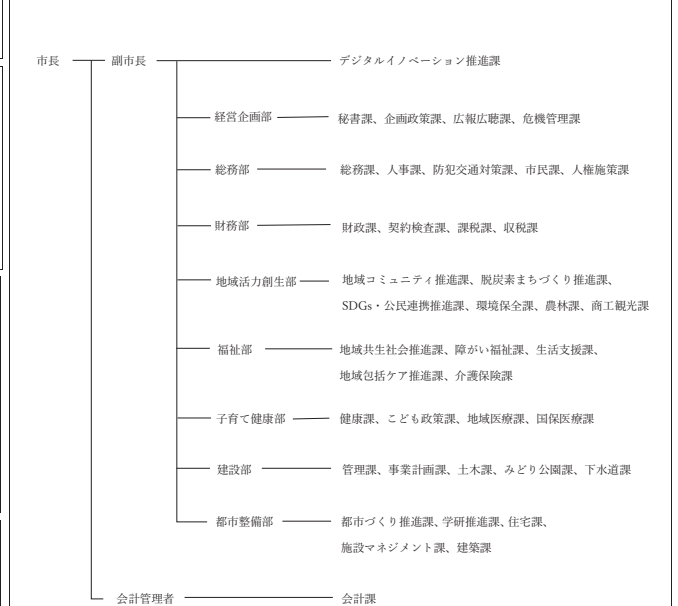
施政方針	目指すべき将来都市像を「自分らしく輝けるステージ・生駒」と掲げ、市民との協創の取組を進めながら、「みんなで作る、日本一楽しく住みやすいまち・生駒」の実現を目指します。
------	---

主 要 事 業	総事業費(千円)
「まちのえき」づくりの推進	5,467
生駒南小学校・生駒南中学校整備事業	455,475
総合防災訓練の実施	4,808
学研高山地区第2工区まちづくり事業	93,639
地域脱炭素移行・再エネ推進事業	150,755

産 業 経 済			
農 業	経営体数	231 経営体	工 業
	就業人口	251 人	
	経営耕地面積	141 ha	
林 業	林家戸数	156 戸	商 業
	森林面積	1,882 ha	
	伐採材積量	0 m <sup>3</sup>	
	従業員数	3,088 人	
	事務所数	112 箇所	
	出荷額	82,385 百万円	
	従業員数	5,499 人	
	商店数	556 店	
	販売額	101,164 百万円	

産 業 構 造 (R 2 国 調)	区 分	就業人口 (人)	構成比 (%)
	第 1 次産業	417	0.9
	第 2 次産業	8,619	18.8
	第 3 次産業	35,982	78.4
	合計 (分類不能含む)	45,904	100.0

### 行 政 機 構



◇市町村キャラクター  
たけまるくん



令和 5 年度 決算 の 状 況

普通会計決算額 (千円)		財政関係指標 (千円、%)		※経常収支比率「参考値」は、 減収補填債特例分(0千円)、 臨時財政対策債(162,700千円)、 猶予特例債(0千円) を経常一般財源等から除いた場合の比率	
歳入総額	45,470,871	基準財政需要額	20,361,212	経常収支比率	0.72
歳出総額	43,575,231	基準財政収入額	14,719,367	実質赤字比率	-
歳入歳出差引	1,895,640	標準財政規模	24,862,564	連結実質赤字比率	-
翌年度繰越財源	252,483	財政力単年度	0.72	実質公債費比率	1.9
実質収支	1,643,157	指数(3ヶ年平均)	0.74	将来負担比率	-
単年度収支	△331,248	実質収支比率	6.6		
積立金	641	経常収支比率	90.2		
繰上償還金	0	参考値	90.8		
積立金取り崩し	0				
実質単年度収支	△330,607	公営企業の経営状況 (千円)			
地方債現在高	13,114,212	法適用		法非適用	
債務負担行為限度額	44,083,243	企業名	上水道	下水道	病院
		簡易水道	下水道		
基金の状況 (千円)		経常収益	2,623,366	2,645,196	765,462
財政調整基金	2,658,054	経常費用	2,529,708	2,198,946	682,174
減債基金	2,077,287	経常損(△)益	93,658	446,250	83,288
その他特目基金	8,283,015	特別損(△)益	△21,268	399	△92
合計	13,018,356	当期純損益	72,390	446,649	446,649
土地開発基金	0	累積利益剰余金	762,913	917,589	83,196
その他運用基金	0	経常収支比率	103.7	120.3	111.1
合計	0	不良債務	0	0	0


歳入			目的別歳出			性質別歳出		
区分	決算額 (千円)	構成比	区分	決算額 (千円)	構成比	区分	決算額 (千円)	構成比
市町村税	17,135,681	37.7	議会費	310,629	0.7	人件費	7,943,550	18.2
地方譲与税	263,895	0.6	総務費	4,853,636	11.1	うち職員給	5,096,386	11.7
利子割交付金	9,603	0.0	民生費	17,674,597	40.6	物件費	8,003,636	18.4
配当割交付金	269,934	0.6	衛生費	7,737,638	17.8	維持補修費	158,896	0.4
株式譲渡割交付金	295,610	0.7	労働費	11,458	0.0	扶助費	10,191,221	23.4
地方消費税交付金	2,393,656	5.3	農林水産業費	156,001	0.4	補助費等	4,338,201	10.0
ゴルフ場利用税交付金	5,092	0.0	商工費	393,668	0.9	公債費	2,736,512	6.3
自動車税環境性能割交付金	44,400	0.1	土木費	3,151,743	7.2	内元利償還金	2,736,512	6.3
法人事業税交付金	104,263	0.2	消防費	1,513,573	3.5	一借金利子	0	0.0
地方特例交付金	116,932	0.3	教育費	5,017,244	11.5	投資出資貸付金	361,353	0.8
地方交付税	6,259,670	13.8	災害復旧費	18,532	0.0	繰出金	3,912,707	9.0
内普通交付税	5,638,065	12.4	公債費	2,736,512	6.3	積立金	1,397,284	3.2
内特別交付税	621,605	1.4	諸支出金	0	0.0	前年度繰上充用	0	0.0
交通安全交付金	10,319	0.0	前年度繰上充用	0	0.0	小計	39,043,360	89.6
分担金・負担金	217,300	0.5	合計	43,575,231	100.0	投資的経費	4,531,871	10.4
使用料・手数料	711,705	1.6	市町村税の内訳			うち人件費	127,815	0.3
国庫支出金	8,309,379	18.3	区分	決算額		普通建設	4,513,339	10.4
国有提供施設交付金	0	0.0	(千円)	構成比		うち補助	2,125,961	4.9
県支出金	3,257,182	7.2	市町村民税	8,979,405	52.4	のうち単独	2,387,378	5.5
財産収入	52,023	0.1	固定資産税	6,191,405	36.1	災害復旧	18,532	0.0
寄附金	188,474	0.4	その他諸税	645,112	3.8	失業対策	0	0.0
繰入金	1,010,611	2.2	目的税	1,319,759	7.7	合計	43,575,231	100.0
繰越金	2,219,835	4.9	合計	17,135,681	100.0			
諸収入	613,247	1.3						
市町村債	1,976,000	4.3						
合計	45,470,871	100.0						

※特別交付税には震災復興特別交付税を含む  
※数値については、表示単位未満四捨五入の関係により、一致しない箇所があります


公共施設の状況

市町村道	実延長	607,226	m	公園	箇所数	370	ヶ所	林野面積	1,136	ha	老人ホーム	0	ヶ所
	面積	3,510,257	m <sup>2</sup>	園	面積	1,563,188	m <sup>2</sup>	林道延長	0	m	隣保館	2	ヶ所
	改良済延長	374,411	m	下水道	処理区域内人口	85,285	人	公営公営住宅	77	戸	公民館	0	ヶ所
	舗装済延長	503,469	m	道等	普及率	73.0	%	住宅改良住宅	0	戸	市民会館等	8	ヶ所
改良率	61.7	%	ごみ処	年間総収集量	32,708	t	等単独住宅	7	戸	図書館	3	ヶ所	
舗装率	82.9	%	理施設	年間総処理量	35,806	t	保育所	4	ヶ所	体育館	7	ヶ所	
橋りょう延長	2,663	m	し尿処	年間総収集量	26,524	kl	幼稚園	8	ヶ所	陸上競技場	0	ヶ所	
上水道等	配水能力	50,100	m <sup>3</sup>	理施設	年間総処理量	26,524	kl	認定こども園	1	ヶ所	野球場	5	ヶ所
	給水人口	116,819	人	耕地面積	656	ha	小学校	12	ヶ所	病院	1	ヶ所	
	普及率	100.0	%	農道延長	0	m	中学校	8	ヶ所	診療所	0	ヶ所	

※下水道普及率については、市町村が実施する下水道事業(公共下水道・特定地域環境保全下水道・農業集落排水・簡易排水・特定地域生活排水・小規模集合排水)から算出

	か し ば し	[キャッチフレーズ] 笑顔をもって 元気をずっと ～誰もが輝く多彩なまち カラフルかしば～
	香 芝 市	[花] スミレ [木] 樫 (カシ) [鳥]
[住所] 〒 639-0292 香芝市本町1397		[市町村コード] 292109
[電話] 0745-76-2001		[FAX] 0745-78-3830

面積 (R7.1)	24.26 km <sup>2</sup>	<b>沿 革</b> 平成 3年 市制施行 平成 4年 総合計画 (かしばプラン2001) ふたかみ文化センター開館 平成10年 総合福祉センター開館 公共バス運行開始 平成11年 総合計画 (かしば香るみどりの安心プラン) 平成13年 市民憲章制定・市制施行10周年 平成16年 人口7万人突破 平成23年 第四次総合計画・市制施行20周年 平成25年 新保健センター開館 平成27年 広陵町・香芝市共同中学校給食センター協議会を設置 平成27年 デマンド交通本格運行開始 平成28年 コミュニティバス実証運行開始 平成29年 地域交流センター開館 令和 3年 第五次総合計画・市制施行30周年
人口密度 (R2国調)	3,219.8 人/km <sup>2</sup>	
人口伸率 (R2/H27国調)	0.7 %	
高齢者比率 (R2国調)	23.9 %	
高齢者比率 (R6.10)	25.0 %	
区 分	人口 (人)	世 帯 数
H27.10.1(国調)	77,561	27,802
R 2.10.1(国調)	78,113	29,609
R 6.10.1(推計)	77,232	30,993
地域指定	近畿・近郊・都市計画・拠点	

市 長	 みはし かずし 三 橋 和 史 [第 1 期] 令和10年 6月 2日 任期	議 長	つつい ひろし 筒 井 寛	職 員 数 (R6・4・1現在)	一般行政 421 人
			副議長		きのした みつひろ 木 下 充 啓
副 市 長	ほりもと たけし 堀 本 武 史	定 数	16	公 営 企 業 等	公 営 企 業 等 57 人
			任 期		令和11年 3月 31日
		党 派 別	公明3 維新3 共産2 自 民2 立憲1 無5	水 道 21 人	下水道 7 人
				其 他 29 人	合 計 602 人

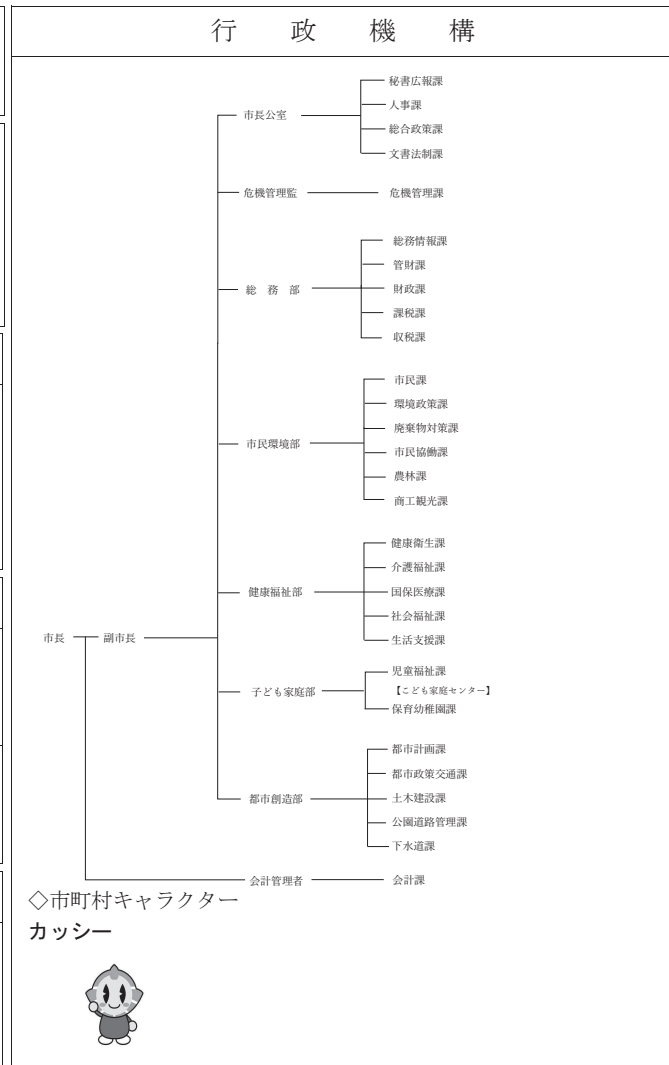
基本構想名称	第五次香芝市総合計画
基本構想策定年月	令和3年3月
基本構想計画期間	令和3年度～令和14年度

**施政方針**  
 第五次総合計画のまちの将来像である「笑顔をもって元気をずっと～誰もが輝く多彩なまち カラフルかしば～」の実現を目指し、計画に位置付ける7つの政策と33の施策を着実に推進するとともに、市民・地域団体・事業者・市が互いに協力し、創意工夫しながら着実にまちづくりを進めます。

主 要 事 業	総事業費(千円)
防災体制整備事業	424,390
重層的支援体制整備事業	233,121
都市計画道路整備事業	496,000
都市公園整備事業	1,484,200
香芝市立小中学校新入生標準服無償化事業	43,640

産 業 経 済					
農 業	経営体数	138 経営体	工 業	従業員数	1,900 人
	就業人口	129 人		事務所数	96 箇所
	経営耕地面積	87 ha		出荷額	34,700 百万円
林 業	林家戸数	62 戸	商 業	従業員数	3,434 人
	森林面積	578 ha		商店数	341 店
	伐採材積量	0 m <sup>3</sup>		販売額	62,428 百万円

産 業 構 造 (R2国調)	区 分	就業人口 (人)	構成比 (%)
	第1次産業	199	0.6
	第2次産業	7,766	24.0
	第3次産業	23,571	73.0
	合計 (分類不能含む)	32,310	100.0



令和 5 年度 決 算 の 状 況

普通会計決算額 (千円)		財政関係指標 (千円、%)		公営企業の経営状況 (千円)		
歳入総額	29,322,656	基準財政需要額	14,094,017	法 適 用		
歳出総額	28,576,806	基準財政収入額	9,091,903	企業名	上水道	下水道
歳入歳出差引	745,850	標準財政規模	16,758,000	経常収益	1,804,278	1,497,989
翌年度繰越財源	167,946	財政力単年度	0.65	経常費用	1,718,311	1,373,905
実質収支	577,904	指数(3ヶ年平均)	0.65	経常損(△)益	85,967	124,084
単年度収支	△92,498	実質収支比率	3.4	特別損(△)益	△841	△148
積立金	9,056	経常収支比率	92.4	当期純損益	85,126	123,936
繰上償還金	0	参考値	93.4	累積利益剰余金	101,019	123,936
積立金取り崩し	2,260	※経常収支比率「参考値」は、 減収補填債特例分(0千円)、 臨時財政対策債(167,700千円)、 猶予特例債(0千円) を経常一般財源等から除いた場合の比率		経常収支比率	105.0	109.0
実質単年度収支	△85,702			不良債務	0	0
地方債現在高	26,427,012			法 非 適 用		
債務負担行為限度額	8,712,856			事業名	簡易水道	下水道
基金の状況 (千円)		健全化判断比率 (%)		総収益		
財政調整基金	2,726,772	実質赤字比率	-	総費用		
減債基金	318,569	連結実質赤字比率	-	資本的収入		
その他特目基金	5,835,045	実質公債費比率		資本的支出		
合計	8,880,386	(3ヶ年平均)	11.1	実質収支額		
土地開発基金	0	将来負担比率	51.5	他会計繰入額		
その他運用基金	0					
合計	0					

歳 入			目的別歳出			性質別歳出			
区 分	決算額 (千円)		区 分	決算額 (千円)		区 分	決算額 (千円)		
		構成比			構成比			構成比	
市町村税	9,570,904	32.6	議会費	215,256	0.8	人件費	4,200,355	14.7	
地方譲与税	178,532	0.6	総務費	2,620,003	9.2	うち職員給	2,851,937	10.0	
利子割交付金	5,369	0.0	民生費	12,939,131	45.3	物件費	4,090,786	14.3	
配当割交付金	151,087	0.5	衛生費	2,225,706	7.8	維持補修費	115,350	0.4	
株式譲渡割交付金	165,736	0.6	労働費	0	0.0	扶助費	8,332,168	29.2	
地方消費税交付金	1,586,406	5.4	農林水産業費	245,783	0.9	補助費等	3,205,353	11.2	
ゴルフ場利用税交付金	0	0.0	商工費	349,780	1.2	公債費	2,933,939	10.3	
自動車税環境性能割交付金	30,047	0.1	土木費	2,123,735	7.4	内元利償還金	2,933,831	10.3	
法人事業税交付金	66,073	0.2	消防費	898,931	3.1	一借金利子	108	0.0	
地方特例交付金	97,140	0.3	教育費	4,017,654	14.1	投資出資貸付金	347	0.0	
地方交付税	5,689,254	19.4	災害復旧費	6,888	0.0	繰出金	2,423,867	8.5	
内普通交付税	5,009,256	17.1	公債費	2,933,939	10.3	積立金	643,096	2.3	
内特別交付税	679,998	2.3	諸支出金	0	0.0	前年度繰上充用	0	0.0	
交通安全交付金	7,313	0.0	前年度繰上充用	0	0.0	小計	25,945,261	90.8	
分担金・負担金	68,160	0.2	合計	28,576,806	100.0	投資的経費	2,631,545	9.2	
使用料・手数料	295,063	1.0	市町村税の内訳			うち人件費	156,264	0.5	
国庫支出金	6,249,570	21.3	区 分	決算額 (千円)		投 資	普通建設	2,624,657	9.2
国有提供施設交付金	0	0.0			構成比	うち補助	1,216,930	4.3	
県支出金	2,229,031	7.6	市町村民税	5,191,204	54.2	の うち単独	1,407,727	4.9	
財産収入	26,619	0.1	固定資産税	3,838,982	40.1	内	災害復旧	6,888	0.0
寄附金	61,234	0.2	その他諸税	540,718	5.6	内	失業対策	0	0.0
繰入金	164,626	0.6	目的税	0	0.0	訳	合計	28,576,806	100.0
繰越金	523,948	1.8	合計	9,570,904	100.0				
諸収入	610,743	2.1							
市町村債	1,541,700	5.3							
合計	29,322,656	100.0							


※特別交付税には震災復興特別交付税を含む

※数値については、表示単位未満四捨五入の関係により、一致しない箇所があります


公 共 施 設 の 状 況

市町村道	実延長	308,330 m	公園	箇所数	163 ヶ所	林野面積	314 ha	老人ホーム	0 ヶ所	
	面積	1,924,294 m <sup>2</sup>		面積	418,827 m <sup>2</sup>		林道延長	1,210 m	隣保館	0 ヶ所
	改良済延長	239,708 m		下水道処理区域内人口	61,031 人		公営公営住宅	30 戸	公民館	1 ヶ所
	舗装済延長	306,676 m		道等普及率	77.9 %		住宅改良住宅	0 戸	市民会館等	1 ヶ所
	改良率	77.7 %		ごみ処年間総収集量	22,467 t		等単独住宅	0 戸	図書館	1 ヶ所
	舗装率	99.5 %		理施設年間総処理量	22,467 t		保育所	5 ヶ所	体育館	2 ヶ所
上水道等	橋りょう延長	1,963 m	し尿処年間総収集量	12,363 kl	幼稚園	6 ヶ所	陸上競技場	0 ヶ所		
	配水能力	36,000 m <sup>3</sup>	理施設年間総処理量	12,363 kl	認定こども園	3 ヶ所	野球場	4 ヶ所		
	給水人口	78,383 人	耕地面積	288 ha	小学校	10 ヶ所	病院	0 ヶ所		
	普及率	100.0 %	農道延長	7,831 m	中学校	4 ヶ所	診療所	0 ヶ所		

※下水道普及率については、市町村が実施する下水道事業(公共下水道・特定地域環境保全下水道・農業集落排水・簡易排水・特定地域生活排水・小規模集合排水)から算出

	か つ ら ぎ し <b>葛 城 市</b>	[キャッチフレーズ] 歴史を重ね、未来を育む時代を超えて愛される住みよい共存の都市 葛城
	[住所] 〒 639-2195 葛城市柿本166番地 [電話] 0745-69-3001	[市町村コード] 292117 [FAX] 0745-69-6456

面積 (R7.1)	33.72 km <sup>2</sup>	<b>沿 革</b> 平成16年 10月1日新庄町と當麻町合併により「葛城市」施行 平成17年 市章制定 平成18年 市歌、市民憲章制定 総合計画策定 平成29年 第二次総合計画策定
人口密度 (R2国調)	1,092.3 人/km <sup>2</sup>	
人口伸率 (R2/H27国調)	0.5 %	
高齢者比率 (R2国調)	28.2 %	
高齢者比率 (R6.10)	28.1 %	
<b>区 分</b>	<b>人口 (人)</b>	<b>世 帯 数</b>
H27.10.1(国調)	36,635	12,544
R 2.10.1(国調)	36,832	13,288
R 6.10.1(推計)	37,234	14,096
地域指定	近畿・近郊・都市計画・拠点	

市長	 あこ かずひこ 阿古和彦 [第3期] 令和10年10月30日 任期	議 長 おくもと よしふみ 奥本佳史	職 員 数 (R6・4・1現在) 一般行政 252人 特別行政 57人 公営企業等 40人 病院 0人 水道 11人 下水道 5人 その他 24人 合 計 349人
副市長	あずま きんや 東 錦也	定 数 15 任 期 令和 7年10月31日 党 派 別 公明1 共産1 無所属11 日本維新の会1	

基本構想名称	葛城市第二次総合計画
基本構想策定年月	平成29年3月
基本構想計画期間	平成29年度～令和8年度

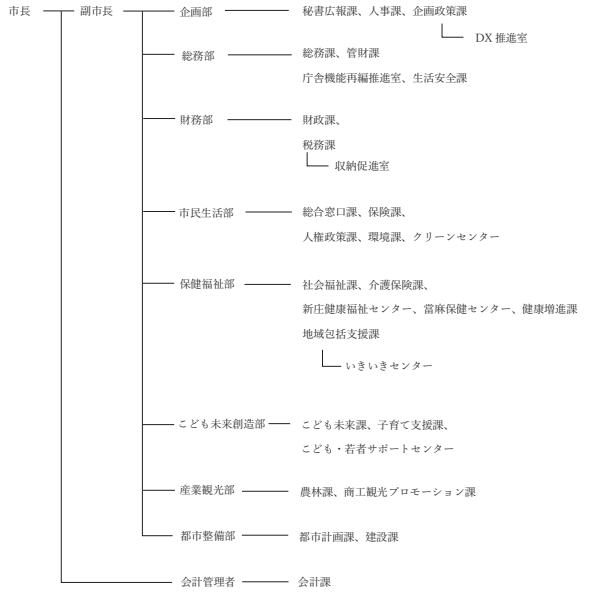
施政方針	①調和・共助 ～多種多様な価値観が共存するまち～
	②壮健・学習 ～心と身体が健やかに育まれるまち～
	③活力・安全 ～にぎわいあふれる安心なまち～

主 要 事 業	総事業費(千円)
當麻複合施設整備事業	948,910
地域防災緊急整備事業	80,034
屋内運動場空調設備整備計画策定事業	17,820
学童保育所整備事業	12,125
高齢者带状疱疹ワクチン接種事業	10,801




産 業 経 済			
農 業	経営体数	448 経営体	工 業
	就業人口	459 人	
	経営耕地面積	356 ha	
林 業	林家戸数	87 戸	商 業
	森林面積	1,323 ha	
	伐採材積量	0 m <sup>3</sup>	
	従業員数	3,592 人	
	事務所数	118 箇所	
	出荷額	89,227 百万円	
	従業員数	1,668 人	
	商店数	225 店	
	販売額	42,301 百万円	

産 業 構 造 (R2国調)	区 分	就業人口 (人)	構成比 (%)
		第1次産業	477
	第2次産業	4,564	27.7
	第3次産業	10,702	64.9
	合計 (分類不能含む)	16,502	100.0

### 行 政 機 構



市民 → 副市長 → 企画部 (秘書広報課、人事課、企画政策課) → 総務部 (総務課、管財課、庁舎機能再編推進室、生活安全課) → 財務部 (財務課、税務課、収納促進室) → 市民生活部 (総合窓口課、保険課、人権政策課、環境課、クリーンセンター) → 保健福祉部 (社会福祉課、介護保険課、新庄健康福祉センター、當麻保健センター、健康増進課、地域包括支援課、いきいきセンター) → こども未来創造部 (こども未来課、子育て支援課、こども・若者サポートセンター) → 産業観光部 (農林課、商工観光プロモーション課) → 都市整備部 (都市計画課、建設課) → 会計管理者 (会計課)

◇市町村キャラクター  
 蓮花ちゃん  きらりちゃん  ヒメいよとイヨ 

令和 5 年 度 決 算 の 状 況

普通会計決算額 (千円)		財政関係指標 (千円、%)		公営企業の経営状況 (千円)		
歳入総額	18,957,809	基準財政需要額	8,911,111	法 適 用		
歳出総額	18,574,138	基準財政収入額	4,370,718	企業名	上水道	下水道
歳入歳出差引	383,671	標準財政規模	10,141,795	経常収益	716,163	1,153,354
翌年度繰越財源	24,124	財政力単年度	0.49	経常費用	687,546	1,152,953
実質収支	359,547	指数(3ヶ年平均)	0.49	経常損(△)益	28,617	401
単年度収支	△315,116	実質収支比率	3.5	特別損(△)益	△1,089	0
積立金	875	経常収支比率	92.3	当期純損益	27,528	401
繰上償還金	0	参考値	93.0	累積利益剰余金	1,697,163	401
積立金取り崩し	0	※経常収支比率「参考値」は、 減収補填債特例分(0千円)、 臨時財政対策債(73,300千円)、 猶予特例債(0千円) を經常一般財源等から除いた場合の比率		経常収支比率	104.2	100.0
実質単年度収支	△314,241			不良債務	0	0
地方債現在高	18,998,664			法 非 適 用		
債務負担行為限度額	7,674,957			事業名	簡易水道	下水道
基金の状況 (千円)		健全化判断比率 (%)		総収益		
財政調整基金	2,447,144	実質赤字比率	-	総費用		
減債基金	342,271	連結実質赤字比率	-	資本的収入		
その他特目基金	2,246,866	実質公債費比率		資本的支出		
合計	5,036,281	(3ヶ年平均)	8.2	実質収支額		
土地開発基金	318,175	将来負担比率	11.7	他会計繰入額		
その他運用基金	8,000					
合計	326,175					


歳 入			目的別歳出			性質別歳出			
区 分	決算額 (千円)		区 分	決算額 (千円)		区 分	決算額 (千円)		
		構成比			構成比			構成比	
市町村税	4,474,747	23.6	議会費	178,857	1.0	人件費	3,205,252	17.3	
地方譲与税	110,242	0.6	総務費	2,100,049	11.3	うち職員給	1,660,206	8.9	
利子割交付金	1,901	0.0	民生費	7,785,970	41.9	物件費	2,552,049	13.7	
配当割交付金	53,549	0.3	衛生費	1,462,246	7.9	維持補修費	123,111	0.7	
株式譲渡割交付金	58,789	0.3	労働費	0	0.0	扶助費	4,154,268	22.4	
地方消費税交付金	798,497	4.2	農林水産業費	346,818	1.9	補助費等	1,820,678	9.8	
ゴルフ場利用税交付金	0	0.0	商工費	118,392	0.6	公債費	1,927,942	10.4	
自動車税環境性能割交付金	18,191	0.1	土木費	1,581,211	8.5	内元利償還金	1,927,928	10.4	
法人事業税交付金	43,374	0.2	消防費	557,382	3.0	一借金利子	14	0.0	
地方特例交付金	82,668	0.4	教育費	2,511,976	13.5	投資出資貸付金	94,500	0.5	
地方交付税	5,271,356	27.8	災害復旧費	3,113	0.0	繰出金	1,464,804	7.9	
内普通交付税	4,538,830	23.9	公債費	1,928,124	10.4	積立金	463,780	2.5	
内特別交付税	732,526	3.9	諸支出金	0	0.0	前年度繰上充用	0	0.0	
交通安全交付金	2,985	0.0	前年度繰上充用	0	0.0	小計	15,806,384	85.1	
分担金・負担金	269,062	1.4	合計	18,574,138	100.0	投資的経費	2,767,754	14.9	
使用料・手数料	249,579	1.3	市町村税の内訳			うち人件費	86,720	0.5	
国庫支出金	3,341,789	17.6	区 分	決算額 (千円)		投 資	普通建設	2,764,641	14.9
国有提供施設交付金	0	0.0			構成比	うち補助	1,114,388	6.0	
県支出金	1,268,013	6.7	市町村民税	1,987,597	44.4	の うち単独	1,650,253	8.9	
財産収入	4,066	0.0	固定資産税	2,014,510	45.0	内	災害復旧	3,113	0.0
寄附金	165,476	0.9	その他諸税	472,640	10.6	内	失業対策	0	0.0
繰入金	173,714	0.9	目的税	0	0.0	訳	合計	18,574,138	100.0
繰越金	704,812	3.7	合計	4,474,747	100.0				
諸収入	144,916	0.8							
市町村債	1,717,600	9.1							
合計	18,957,809	100.0							

※特別交付税には震災復興特別交付税を含む  
※数値については、表示単位未満四捨五入の関係により、一致しない箇所があります


公 共 施 設 の 状 況

市町村道	実延長	294,560 m	公園	箇所数	27ヶ所	林野面積	717 ha	老人ホーム	0ヶ所
	面積	1,577,645 m <sup>2</sup>		面積	285,917 m <sup>2</sup>		林道延長	5,369 m	隣保館
	改良済延長	94,188 m	下水道等	処理区域内人口	37,461 人	公営住宅	62戸	公民館	51ヶ所
	舗装済延長	274,640 m		普及率	99.0%	住宅改良住宅	0戸	市民会館等	2ヶ所
	改良率	32.0%	ごみ処理施設	年間総収集量	13,152 t	等単独住宅	0戸	図書館	2ヶ所
	舗装率	93.2%	し尿処理施設	年間総処理量	13,152 t	保育所	3ヶ所	体育館	4ヶ所
橋りょう延長	1,977 m		年間総収集量	2,001 kl	幼稚園	4ヶ所	陸上競技場	0ヶ所	
上水道等	配水能力	19,300 m <sup>3</sup>	処理施設	年間総処理量	2,006 kl	認定こども園	1ヶ所	野球場	4ヶ所
	給水人口	37,812 人	耕地面積	792 ha	小学校	5ヶ所	病院	0ヶ所	
	普及率	99.9%	農道延長	7,230 m	中学校	2ヶ所	診療所	0ヶ所	

※下水道普及率については、市町村が実施する下水道事業(公共下水道・特定地域環境保全下水道・農業集落排水・簡易排水・特定地域生活排水・小規模集合排水)から算出

	う	だ	し	[キャッチフレーズ] みんなが生きがいをもって暮らせる魅力ある健幸なまち宇陀市
	宇	陀	市	[花] すずらん [木] ひのき [鳥] うぐいす
[住所] 〒 633-0292 宇陀市榛原下井足17番地の3		[市町村コード] 292125		
[電話] 0745-82-8000		[FAX] 0745-82-3900		

面積 (R7.1)	247.50 km <sup>2</sup>	<b>沿 革</b> 平成18年 宇陀市施工 (大宇陀町・菟田野町・榛原町・室生村が合併 松山地区が重要伝統的建造物群保存地区に選定 室生山上公園芸術の森開園 平成20年 市民憲章制定 市の花、木、鳥の制定 平成21年 市歌・マスコットキャラクター・シンボルマーク制定 平成22年 近鉄榛原駅前広場整備事業完成 平成25年 宇陀市立病院建設事業完成 平成27年 東町西峠線開通 平成28年 宇陀市誕生10周年記念式典 平成30年 第2次宇陀市総合計画策定 令和 2年 宇陀市立菟田野こども園竣工 令和 4年 「オーガニックビレッジ宣言」を発表 令和 6年 宇陀市立学校給食センター竣工
人口密度 (R2国調)	113.6 人/km <sup>2</sup>	
人口伸率 (R2/H27国調)	-9.6 %	
高齢者比率 (R2国調)	42.1 %	
高齢者比率 (R6.10)	45.1 %	
区 分	人口 (人)	世 帯 数
H27.10.1(国調)	31,105	11,155
R 2.10.1(国調)	28,121	10,852
R 6.10.1(推計)	25,623	10,627
地域指定	辺地(19)・過疎・近畿・近郊・山村・特農・都市計画・拠点	

市 長	 こんごう かずとし 金 剛 一 智 [第2期] 令和10年 6月27日 任期	議 長	ただ よしろう 多 田 與四朗	職 員 数 (R6.4.1現在)	一般行政 284人
			副議長		にしおか ひろやす 西 岡 宏 康
副市長	こうのいけ あきひで 鴻 池 昭 英	定 数	12	R6.4.1現在	公営企業等 302人
			任 期		令和10年 5月11日
		党 派 別	公明1 共産1 自民1 日本維新1 無所属8		水 道 16人
					下水道 4人
					その他 63人
					合 計 642人

基本構想名称	第2次宇陀市総合計画
基本構想策定年月	平成31年1月
基本構想計画期間	平成30年度～令和11年度

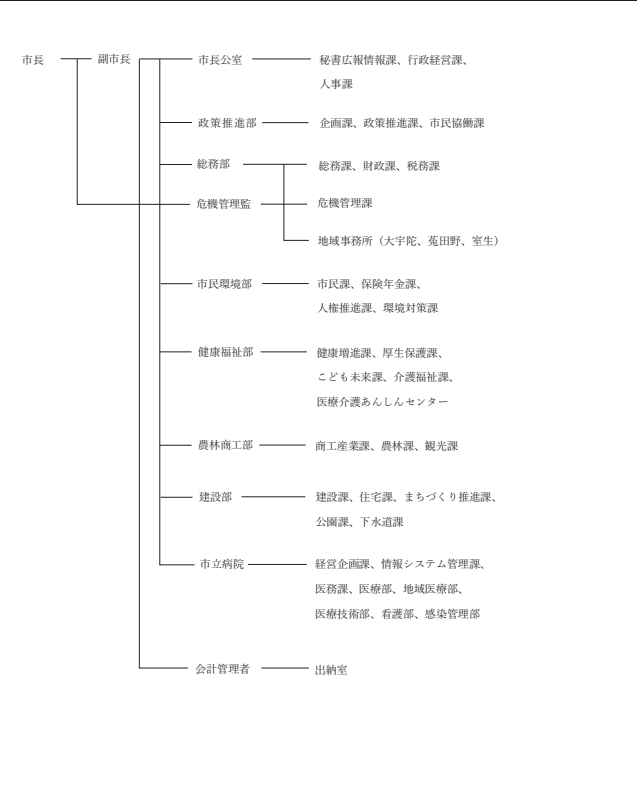
施政方針  
 将来のまちづくりへの基本構想となる総合計画に基づき、「みんなが生きがいをもって暮らせる魅力ある健幸なまち 宇陀市～輝く歴史と文化の息づくまち～」という将来像を掲げ、それを基に、「健幸なまち」「暮らしやすいまち」「活力のあるまち」「生涯輝くまち」「自然豊かなまち」「地域力を発揮するまち」という6つの目指すまちの姿の実現に向けて、施策を進めています。

主 要 事 業	総事業費(千円)
榛原地域就学前施設等整備事業	2,387,783
合併20周年記念事業	22,500
エストニアとの交流による人材育成事業	31,492
公民連携まちづくり推進事業	4,560
オーガニックビレッジ推進事業	11,508

産 業 経 済			
農 業	経営体数	962 経営体	工 業
	就業人口	1,073 人	
	経営耕地面積	809 ha	
林 業	林家戸数	1,091 戸	商 業
	森林面積	18,321 ha	
	伐採材積量	0 m <sup>3</sup>	
	従業員数	448 人	
	事務所数	40 箇所	
	出荷額	8,330 百万円	
	従業員数	1,303 人	
	商店数	256 店	
	販売額	14,723 百万円	



産 業 構 造 (R2国調)	区 分	就業人口 (人)	構成比 (%)
	第1次産業	917	7.3
	第2次産業	2,679	21.4
	第3次産業	8,504	68.1
	合計 (分類不能含む)	12,496	100.0

### 行 政 機 構



市長 副市長

- 市長公室 — 秘書広報情報課、行政経営課、人事課
- 政策推進部 — 企画課、政策推進課、市民協働課
- 総務部 — 総務課、財政課、税務課
- 危機管理監 — 危機管理課
- 地域事務所 (大宇陀、菟田野、室生)
- 市民環境部 — 市民課、保険年金課、人権推進課、環境対策課
- 健康福祉部 — 健康増進課、厚生保護課、こども未来課、介護福祉課、医療介護あんしんセンター
- 農林商工部 — 商工業課、農林課、観光課
- 建設部 — 建設課、住宅課、まちづくり推進課、公園課、下水道課
- 市立病院 — 経営企画課、情報システム管理課、医務課、医療部、地域医療部、医療技術部、看護部、感染管理部
- 会計管理者 — 出納室

◇市町村キャラクター  
 ウッピー  ハっぴー 

令和 5 年度 決算 の 状 況

普通会計決算額 (千円)		財政関係指標 (千円、%)		※経常収支比率「参考値」は、 減収補填債特例分(0千円)、 臨時財政対策債(51,200千円)、 猶予特例債(0千円) を経常一般財源等から除いた場合の比率	
歳入総額	21,471,810	基準財政需要額	10,376,708		
歳出総額	21,040,259	基準財政収入額	2,872,744		
歳入歳出差引	431,551	標準財政規模	11,116,563	健全化判断比率 (%)	
翌年度繰越財源	31,633	財政力単年度	0.28	実質赤字比率	-
実質収支	399,918	指数(3ヶ年平均)	0.28	連結実質赤字比率	-
単年度収支	△65,686	実質収支比率	3.6	実質公債費比率	
積立金	361,303	経常収支比率	95.4	(3ヶ年平均)	11.0
繰上償還金	0	参考値	95.9	将来負担比率	79.9
積立金取り崩し	350,000				
実質単年度収支	△54,383	公営企業の経営状況 (千円)			
地方債現在高	23,403,839	法 適 用		法 非 適 用	
債務負担行為限度額	3,719,928	企 業 名	上 水 道	下 水 道	病 院
			簡 易 水 道	下 水 道	
基金の状況 (千円)		経 常 収 益	1,045,486	759,795	3,710,252
財政調整基金	2,044,157	経 常 費 用	1,026,729	754,891	4,061,406
減債基金	157,902	経 常 損 (△) 益	18,757	4,904	△351,154
その他特目基金	2,454,191	特 別 損 (△) 益	11	△24	△1,047
合 計	4,656,250	当 期 純 損 益	18,768	4,880	4,880
土地開発基金	0	累 積 利 益 剩 余 金	43,448	45,918	△352,201
その他運用基金	0	経 常 収 支 比 率	101.8	100.6	91.4
合 計	0	不 良 債 務	0	0	0

歳 入			目 的 別 歳 出			性 質 別 歳 出		
区 分	決 算 額		区 分	決 算 額		区 分	決 算 額	
	(千円)	構成比		(千円)	構成比		(千円)	構成比
市町村税	2,527,791	11.8	議会費	147,100	0.7	人件費	3,499,342	16.6
地方譲与税	221,344	1.0	総務費	3,140,150	14.9	うち職員給	2,090,580	9.9
利子割交付金	1,239	0.0	民生費	5,720,509	27.2	物件費	3,152,877	15.0
配当割交付金	34,772	0.2	衛生費	2,442,274	11.6	維持補修費	140,964	0.7
株式譲渡割交付金	37,956	0.2	労働費	0	0.0	扶助費	2,966,307	14.1
地方消費税交付金	594,059	2.8	農林水産業費	922,276	4.4	補助費等	3,407,541	16.2
ゴルフ場利用税交付金	59,633	0.3	商工費	832,071	4.0	公債費	2,448,789	11.6
自動車税環境性能割交付金	28,870	0.1	土木費	1,704,785	8.1	内元利償還金	2,448,733	11.6
法人事業税交付金	28,381	0.1	消防費	1,374,189	6.5	一借金利子	56	0.0
地方特例交付金	12,501	0.1	教育費	2,071,409	9.8	投資出資貸付金	119,732	0.6
地方交付税	8,624,028	40.2	災害復旧費	236,707	1.1	繰出金	1,572,571	7.5
内普通交付税	7,502,810	34.9	公債費	2,448,789	11.6	積立金	917,271	4.4
内特別交付税	1,121,218	5.2	諸支出金	0	0.0	前年度繰上充用	0	0.0
交通安全交付金	2,871	0.0	前年度繰上充用	0	0.0	小 計	18,225,394	86.6
分担金・負担金	124,677	0.6	合 計	21,040,259	100.0	投資的経費	2,814,865	13.4
使用料・手数料	333,433	1.6	市町村税の内訳			うち人件費	79,634	0.4
国庫支出金	2,702,491	12.6	区 分	決 算 額		普通建設	2,578,158	12.3
国有提供施設交付金	0	0.0		(千円)	構成比	うち補助	476,291	2.3
県支出金	1,052,384	4.9	市町村民税	1,131,761	44.8	のうち単独	2,101,867	10.0
財産収入	44,641	0.2	固定資産税	1,131,150	44.7	内災害復旧	236,707	1.1
寄附金	299,142	1.4	その他諸税	264,880	10.5	内失業対策	0	0.0
繰入金	1,042,081	4.9	目的税	0	0.0	合 計	21,040,259	100.0
繰越金	528,284	2.5	合 計	2,527,791	100.0			
諸収入	330,891	1.5						
市町村債	2,836,400	13.2						
合 計	21,471,810	100.0						

※特別交付税には震災復興特別交付税を含む  
※数値については、表示単位未満四捨五入の関係により、一致しない箇所があります

公 共 施 設 の 状 況

市町村道	実延長	781,787	m	公園	箇所数	125	ヶ所	林野面積	10,093	ha	老人ホーム	0	ヶ所	
	面積	4,777,647	m <sup>2</sup>		面積	834,538	m <sup>2</sup>	林道延長	66,039	m	隣保館	3	ヶ所	
	改良済延長	335,080	m		下水道	処理区域内人口	16,822	人	公営公営住宅	275	戸	公民館	5	ヶ所
	舗装済延長	589,993	m		道等	普及率	62.1	%	住宅改良住宅	0	戸	市民会館等	1	ヶ所
上水道等	改良率	42.9	%	ごみ処	年間総収集量	7,760	t	等単独住宅	303	戸	図書館	2	ヶ所	
	舗装率	75.5	%	理施設	年間総処理量	7,760	t	保 育 所	1	ヶ所	体育館	6	ヶ所	
	橋りょう延長	6,710	m	し尿処	年間総収集量	9,063	kl	幼 稚 園	2	ヶ所	陸上競技場	0	ヶ所	
	配水能力	20,545	m <sup>3</sup>	理施設	年間総処理量	9,063	kl	認定こども園	3	ヶ所	野球場	6	ヶ所	
道等	給水人口	24,011	人	耕地面積	2,559	ha	小 学 校	6	ヶ所	病院	1	ヶ所		
	普及率	88.6	%	農道延長	57,649	m	中 学 校	4	ヶ所	診療所	2	ヶ所		

※下水道普及率については、市町村が実施する下水道事業(公共下水道・特定地域環境保全下水道・農業集落排水・簡易排水・特定地域生活排水・小規模集合排水)から算出